

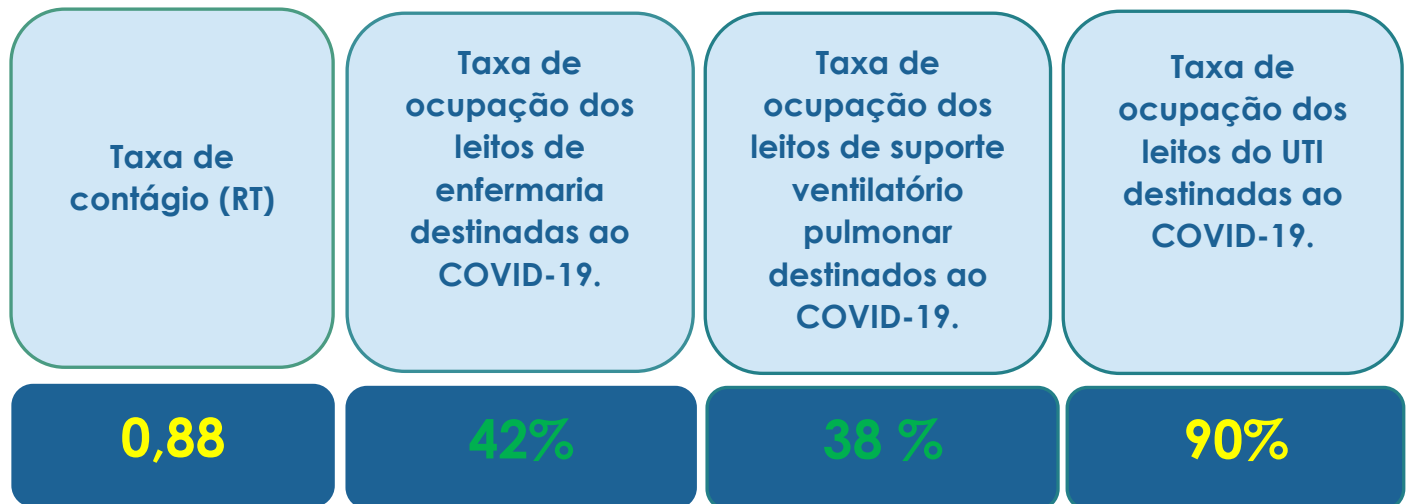


BOLETIM EPIDEMIOLÓGICO DO COVID-19



Nº 26/2021.

Indicadores epidemiológicos e assistenciais norteadores para as ações contra aumento de novos casos de COVID-19, em Ribeirão das Neves.

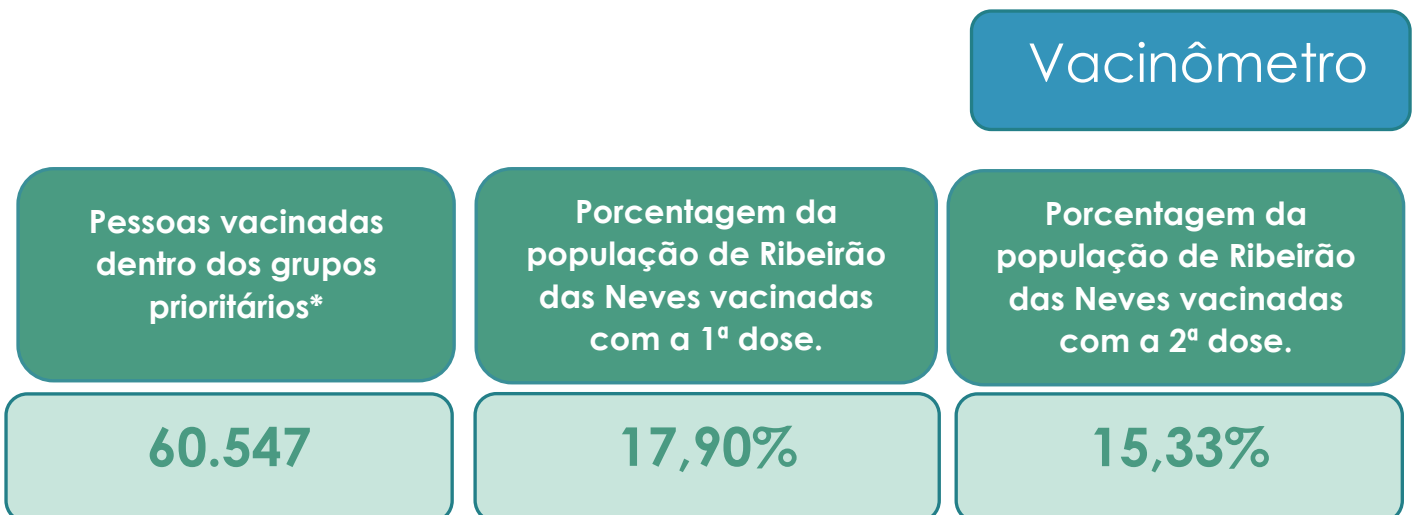


*Resultados de indicadores referentes a 02/07/2021. Dados sujeitos a alterações.

** A cor do resultado dos indicadores na cor verde sinaliza como um sinal de ATENÇÃO.

*** A cor do resultado dos indicadores na amarelo sinaliza como um sinal de ALERTA

****A cor do resultado dos indicadores na cor vermelho sinaliza como um sinal CRÍTICO.



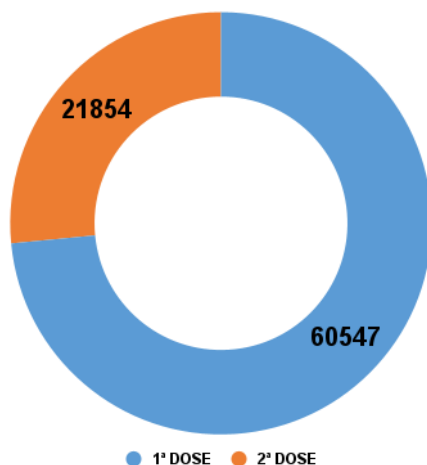
Fonte: Gerência Municipal Imunização / SEMSA-RN. Dados atualizados em 05/07/2021 e sujeito a alterações.

*Número de pessoas vacinadas e porcentagem refere-se as pessoas que receberão pelo menos 1 dose de imunizante contra o COVID-19.

** A distribuição das vacinas segue o Plano Nacional de Operacionalização da Vacinação contra o COVID-19;

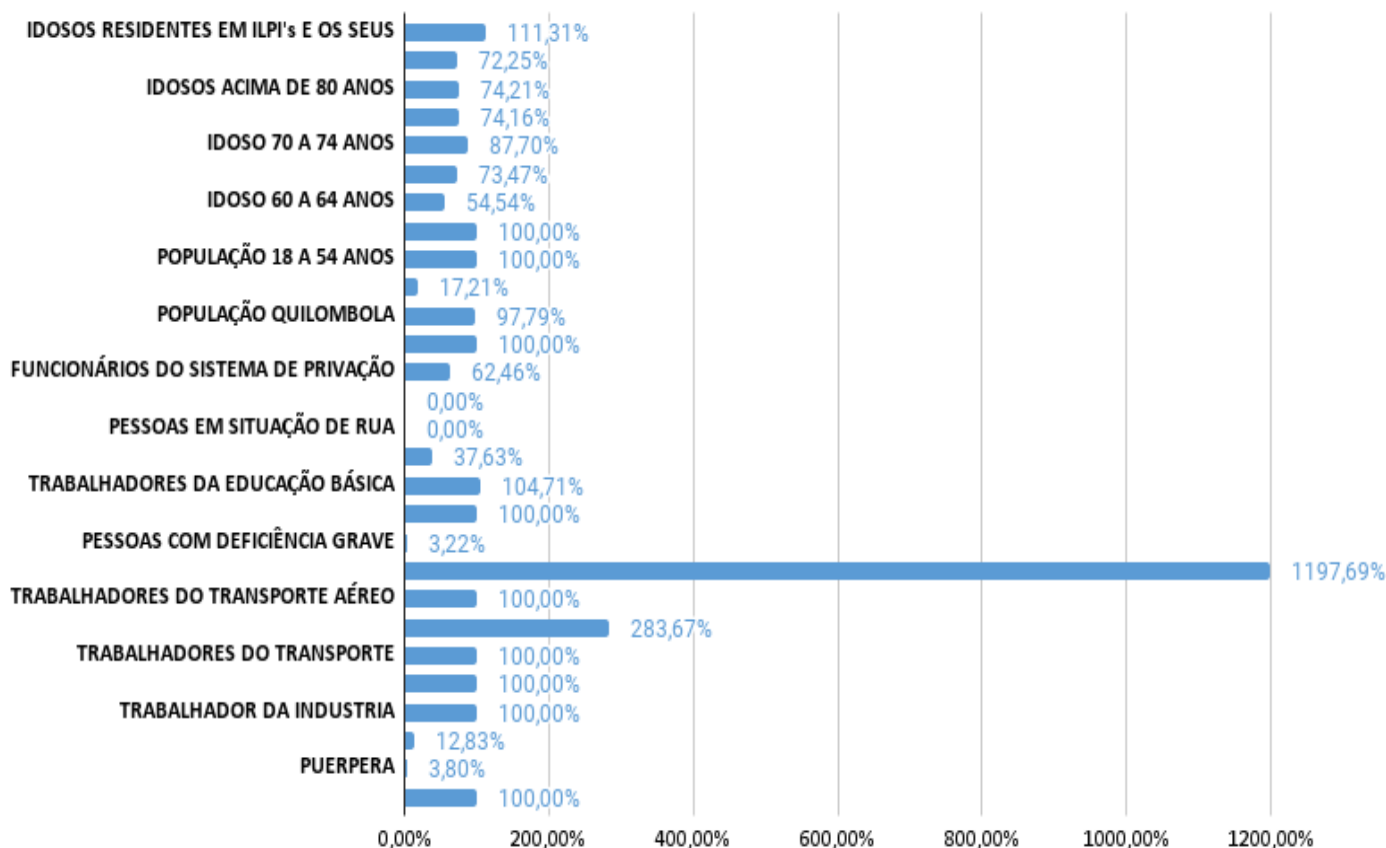
*** Os postos de imunização foram Hospital São Judas Tadeu, UPA Acrizio Menezes, Pronto Atendimento Joanico Cirilo, Transporte Sanitário, SAD, ARDIP, equipe volantes em 14 Instituições de Longa Permanência cadastradas, nas 60 Unidades Básicas de Saúde, CEMO e Unidades da Saúde Mental.

Número de 1ª e 2ª dose do imunizante contra o COVID-19 administrado nos grupos prioritários, em Ribeirão das Neves, 2021.



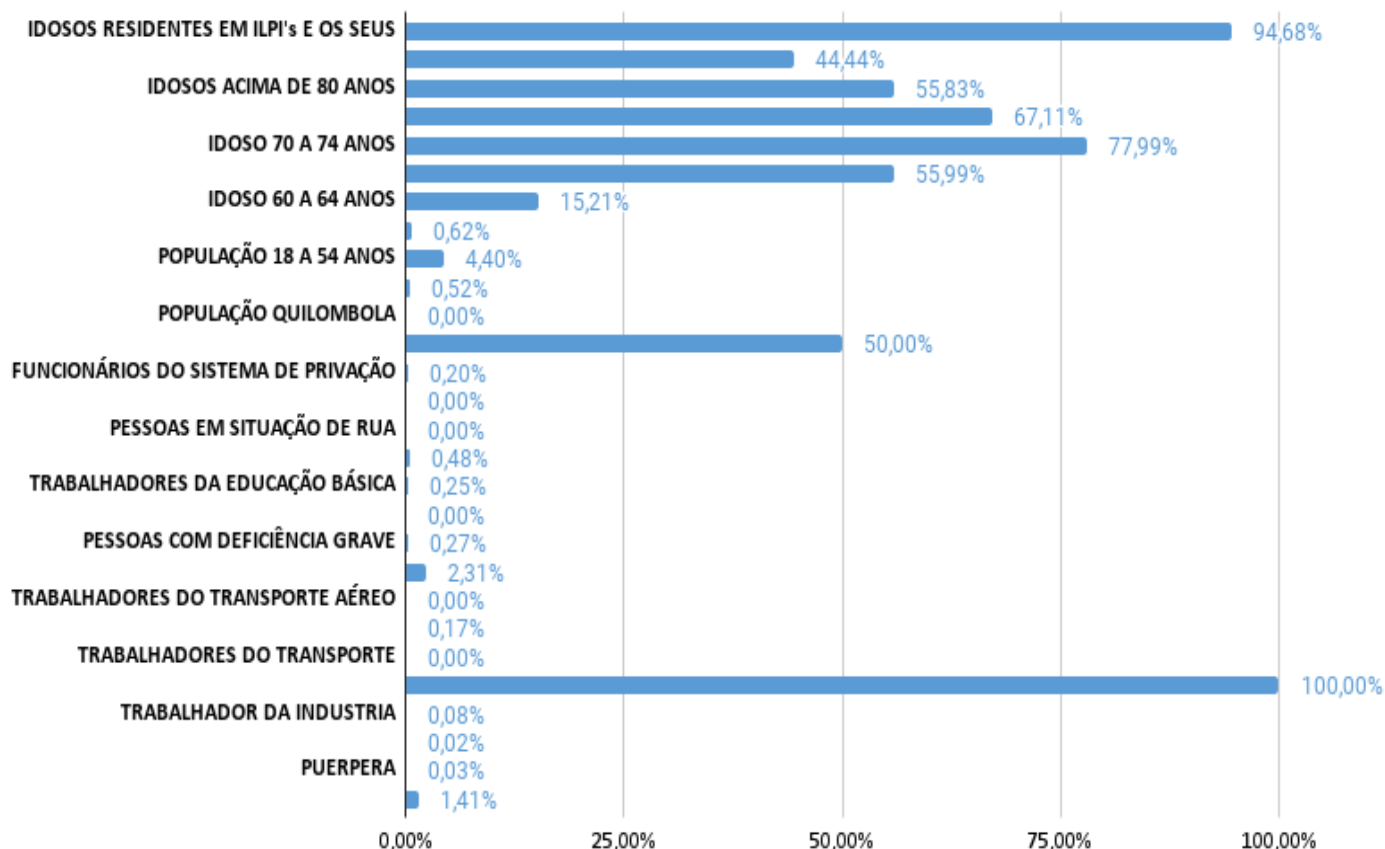
Fonte: Gerência de Imunização – SEMSA/ Ribeirão das Neves. Disponibilizado em 05/07/2021. Sujeito a alterações.

Proporção de pessoas vacinadas com a 1ª dose do imunizante contra o COVID-19, por grupo prioritário, em Ribeirão das Neves, 2021.



Fonte: Gerência de Imunização – SEMSA/ Ribeirão das Neves. Disponibilizado em 05/07/2021. Sujeito a alterações.

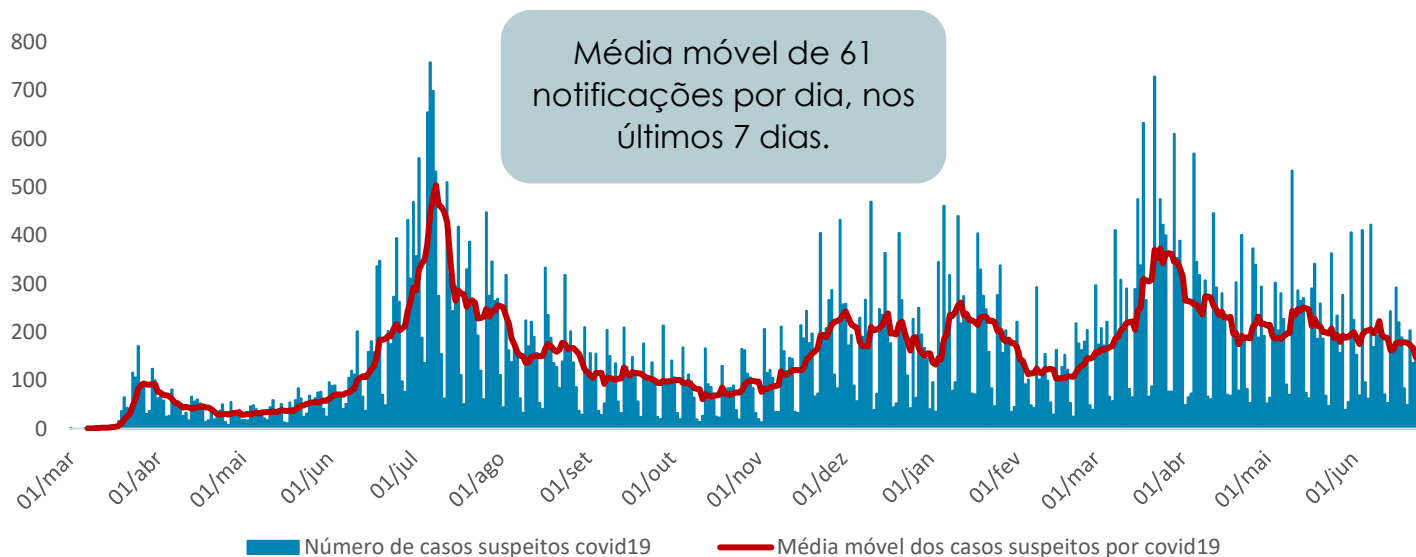
Proporção de pessoas vacinadas com a 2ª dose do imunizante contra o COVID-19, por grupo prioritário, em Ribeirão das Neves, 2021.



Fonte: Gerência de Imunização – SEMSA/ Ribeirão das Neves. Disponibilizado em 05/07/2021. Sujeito a alterações.

Casos suspeitos por COVID-19

Número de casos notificados por COVID-19, de residentes de Ribeirão das Neves, entre 01/03/2020 a 02/07/2021.



Fonte: Planilha simplificada de dados/Vigilância Epidemiológica/Vigilância em Saúde/SMS Ribeirão das Neves. Dados atualizados em 02/07/2021 e sujeito a alterações.

Casos confirmados por COVID-19

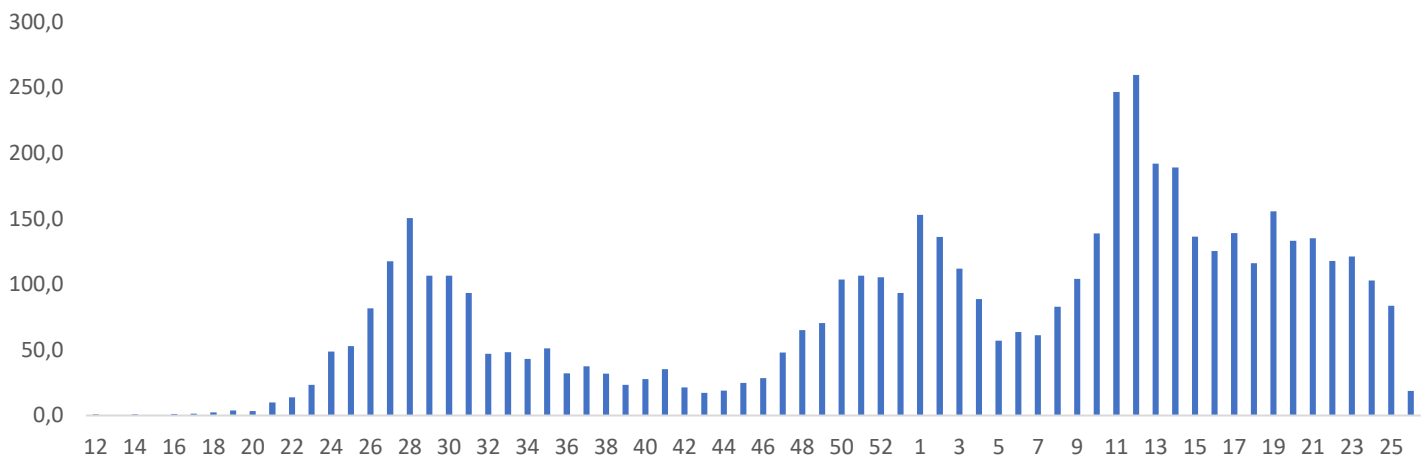
Número de casos confirmados por COVID-19, de residentes de Ribeirão das Neves, entre 19/03/2020 a 02/07/2021.

Média móvel dos casos confirmados laboratorialmente por COVID-19 foi de 26 casos por dia, nos últimos 7 dias.



Fonte: Planilha simplificada de dados/Vigilância Epidemiológica/Vigilância em Saúde/SMS Ribeirão das Neves. Dados atualizados em 02/07/2021 e sujeitos a alterações.

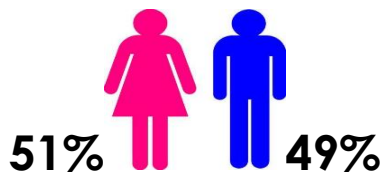
Taxa de incidência dos casos confirmados laboratorialmente por COVID-19 por 100.000 habitantes, de residentes de Ribeirão das Neves, entre as semanas epidemiológicas 12 a 53 do ano de 2020 e as semanas epidemiológicas 01 a 25 do ano de 2021.



Fonte: Planilha simplificada de dados/Vigilância Epidemiológica/Vigilância em Saúde/SMS Ribeirão das Neves. Dados atualizados em 02/07/2021 e sujeitos a alterações.

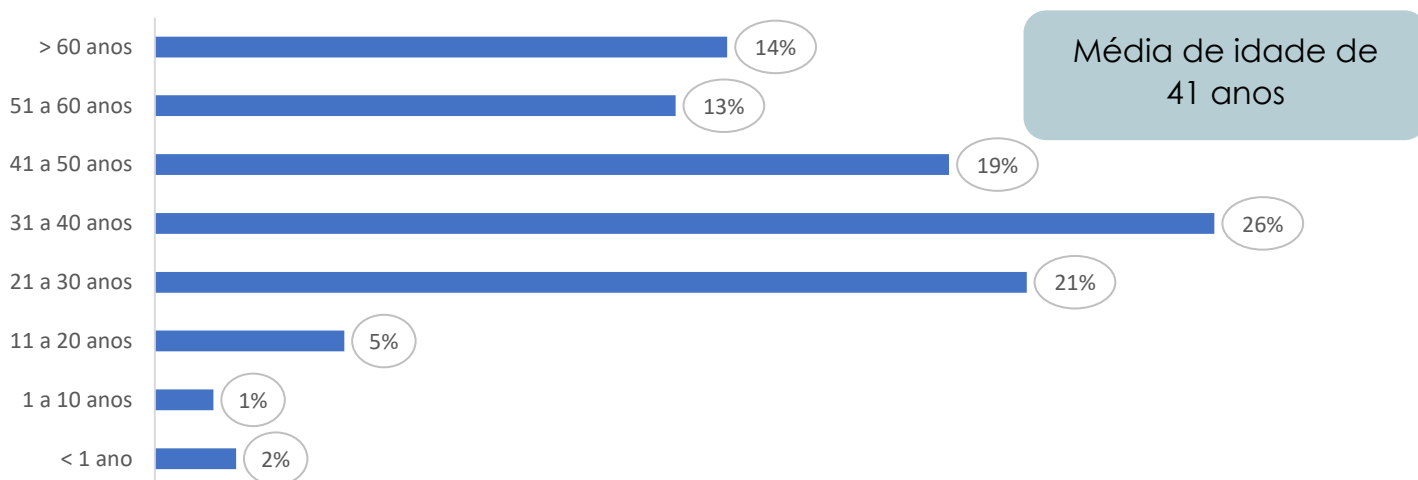
Em 2020, a taxa de incidência do COVID-19 foi de 1885,6 casos confirmados para cada 100.000 habitantes. Em 2021, até a semana 26, a taxa de incidência de casos confirmados por COVID-19, era de 3.281 casos para cada 100.000 habitantes.

Sexo dos casos confirmados por COVID-19, de residentes de Ribeirão das Neves, 2021.



Fonte: Planilha simplificada de dados/Vigilância Epidemiológica/Vigilância em Saúde/SMS Ribeirão das Neves. Dados atualizados em 02/07/2021 e sujeitos a alterações.

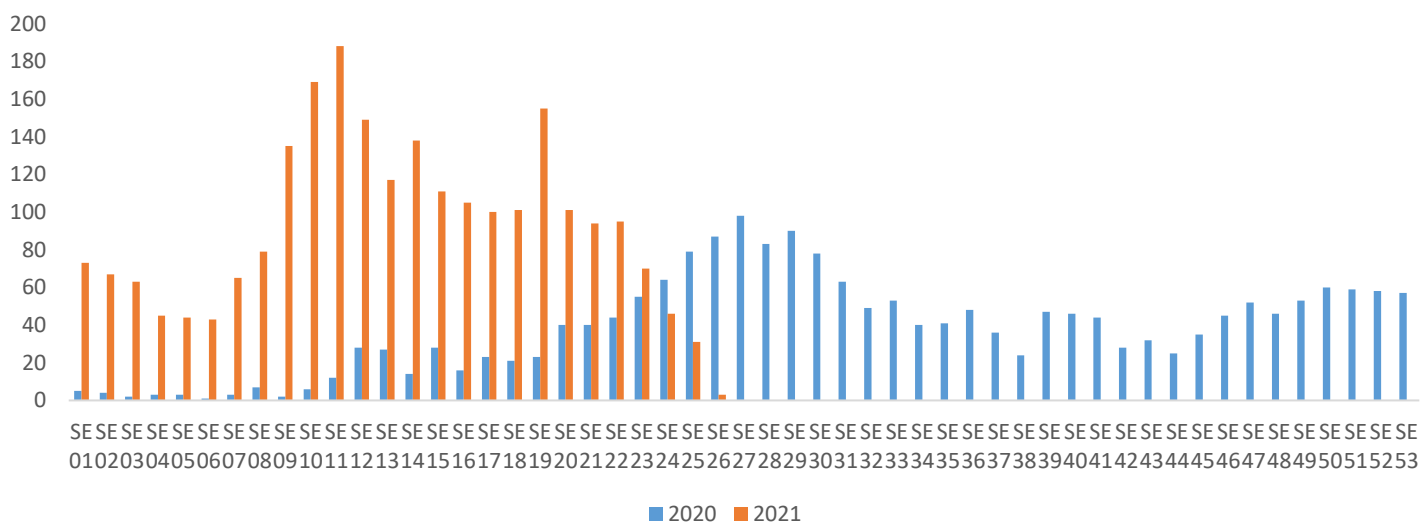
Faixa etária dos casos confirmados por COVID-19, de residentes de Ribeirão das Neves, 2021.



Fonte: Planilha simplificada de dados/Vigilância Epidemiológica/Vigilância em Saúde/SMS Ribeirão das Neves. Dados atualizados em 02/07/2021 e sujeitos a alterações.

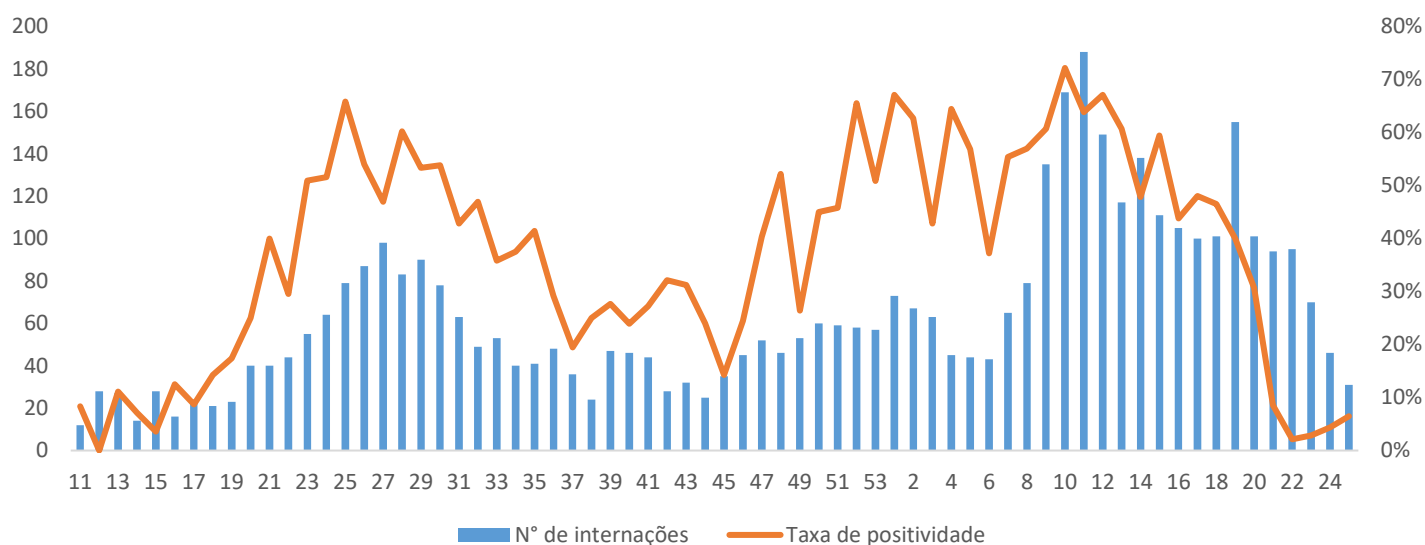
SRAG – Síndrome Respiratória Aguda Grave

Distribuição dos casos notificados por SRAG, de residentes de Ribeirão das Neves, nas semanas epidemiológicas por início de sintomas entre a 01 a 53, de 2020 e 01 a 26 de 2021.



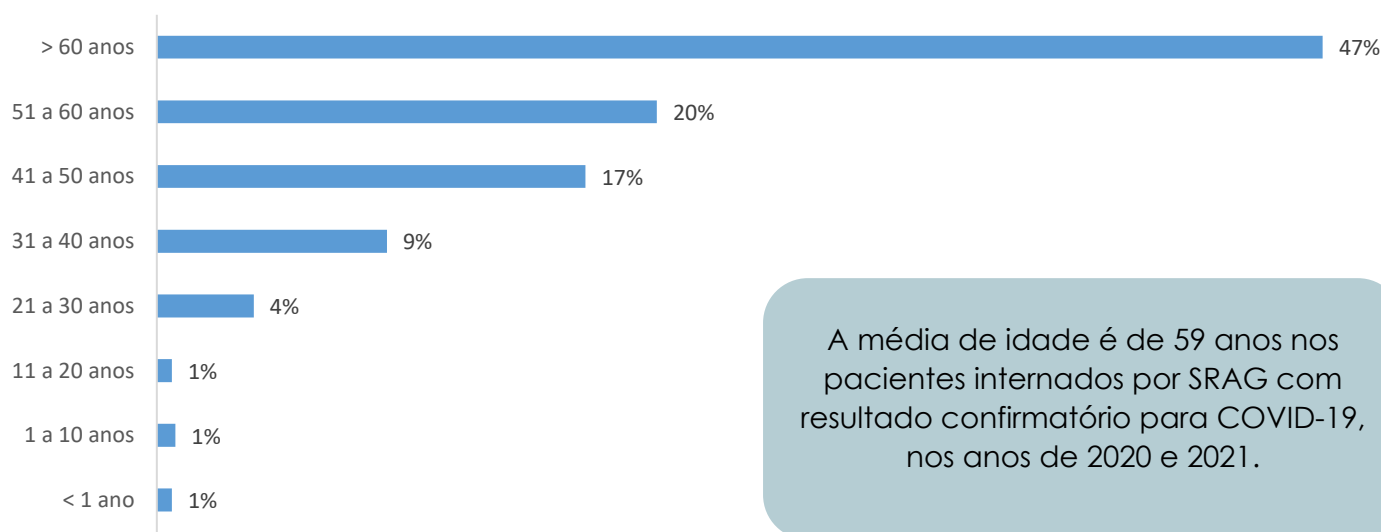
Fonte: SIVEP. Dados atualizados em 02/07/2021 e sujeito a alterações.

Número de casos notificados por SRAG e a sua taxa de positividade para COVID-19, de residentes de Ribeirão das Neves, nas semanas epidemiológicas por início de sintomas entre a 01 a 53, de 2020 e 01 a 26 de 2021.



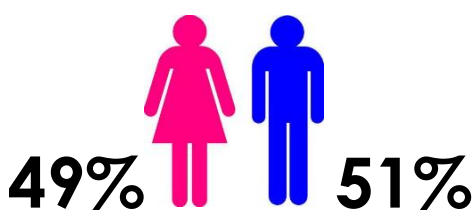
Fonte: SIVEP. Dados atualizados em 02/07/2021 e sujeito a alterações.

Faixa etária dos pacientes internados por SRAG confirmados para COVID-19, de residentes de Ribeirão das Neves, em 2021.



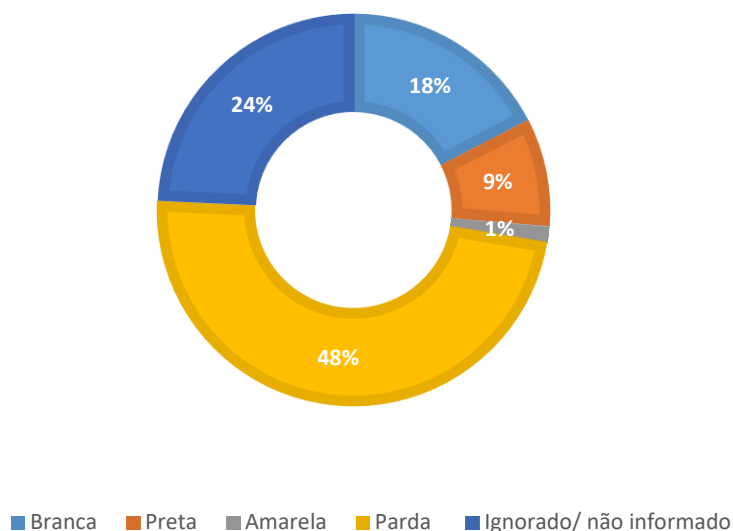
Fonte: SIVEP. Dados atualizados em 02/07/2021 e sujeito a alterações.

Sexo dos pacientes internados por SRAG confirmados para COVID-19, de residentes de Ribeirão das Neves, entre 2020 a 2021.



Fonte: SIVEP. Dados atualizados em 02/07/2021 e sujeito a alterações.

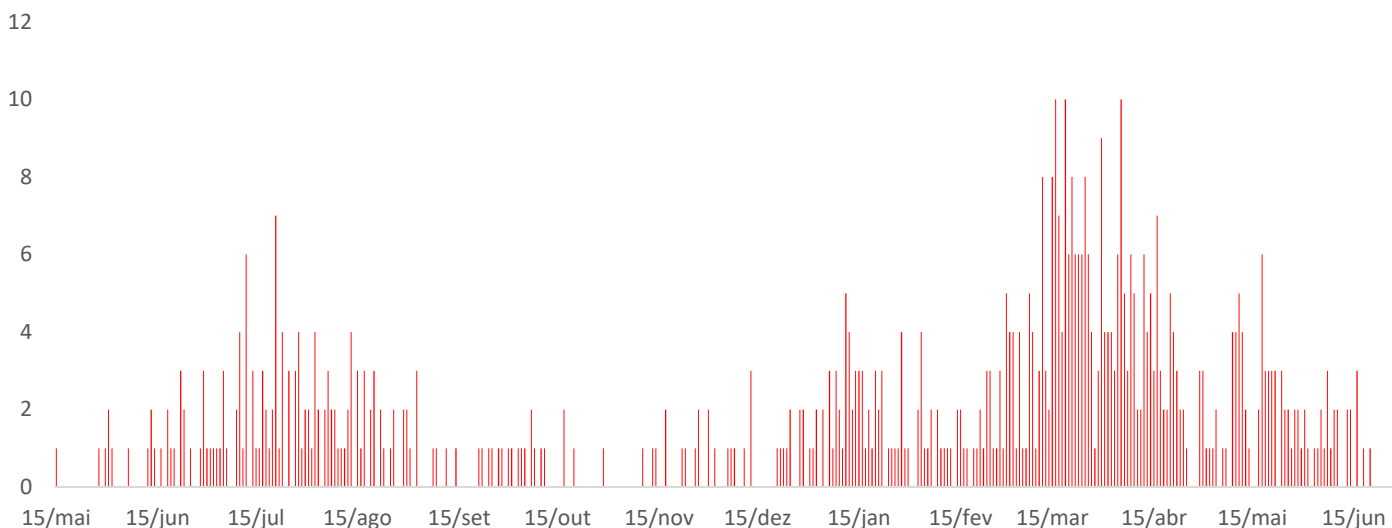
Raça dos pacientes internados por SRAG confirmados para COVID-19, de residentes de Ribeirão das Neves, entre 2020 a 2021.



Fonte: SIVEP. Dados atualizados em 02/07/2021 e sujeito a alterações.

Óbitos por COVID-19

Distribuição dos óbitos por COVID-19 pela data da ocorrência, de residentes de Ribeirão das Neves, entre 2020 e 2021.

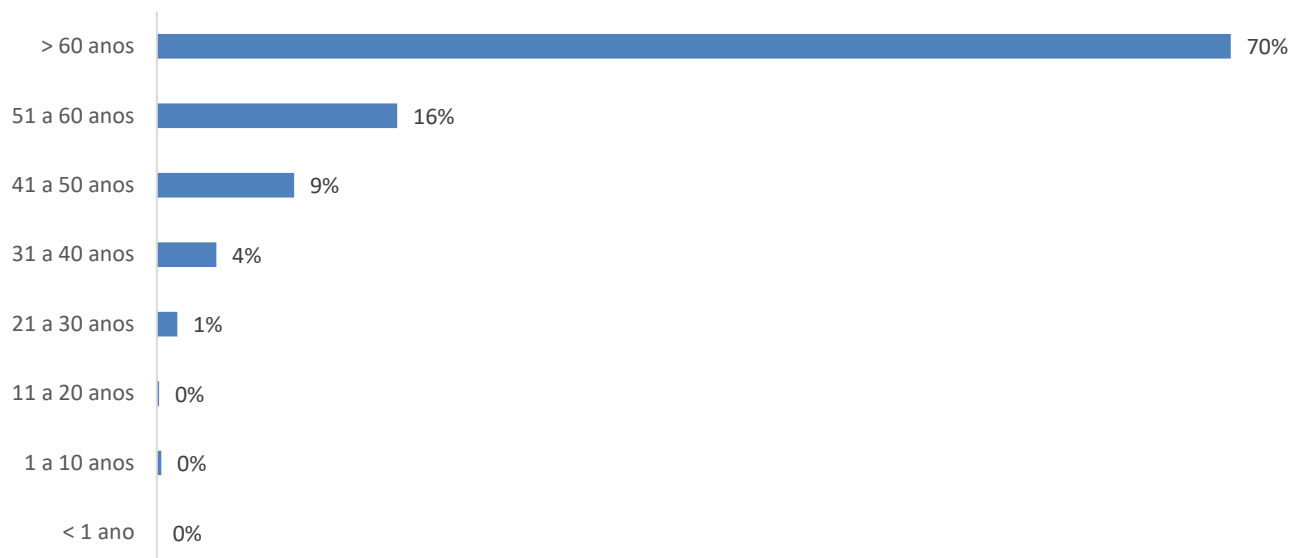


Fonte: Planilha simplificada de dados/Vigilância Epidemiológica/Vigilância em Saúde/SMS Ribeirão das Neves. Dados atualizados em 02/07/2021 e sujeito a alterações.

Taxa de mortalidade acumulada por COVID de 166,5 mortes para cada 100.000 habitantes. Taxa de mortalidade por COVID-19 no ano de 2020 foi de 57,4 casos para 100.000 habitantes. Já em 2021, até a semana 24, a taxa de mortalidade por COVID-19 foi de 140,7 óbitos para cada 100.000.

A taxa de letalidade por COVID é de 4,2%.

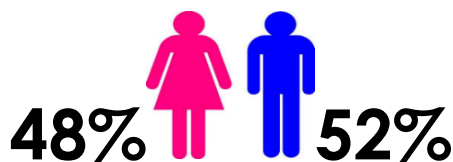
Faixa etária dos óbitos confirmados por COVID-19, de residentes de Ribeirão das Neves, entre 2020 a 2021.



Fonte: Planilha simplificada de dados/Vigilância Epidemiológica/Vigilância em Saúde/SMS Ribeirão das Neves. Dados atualizados em 02/07/2021 e sujeito a alterações.

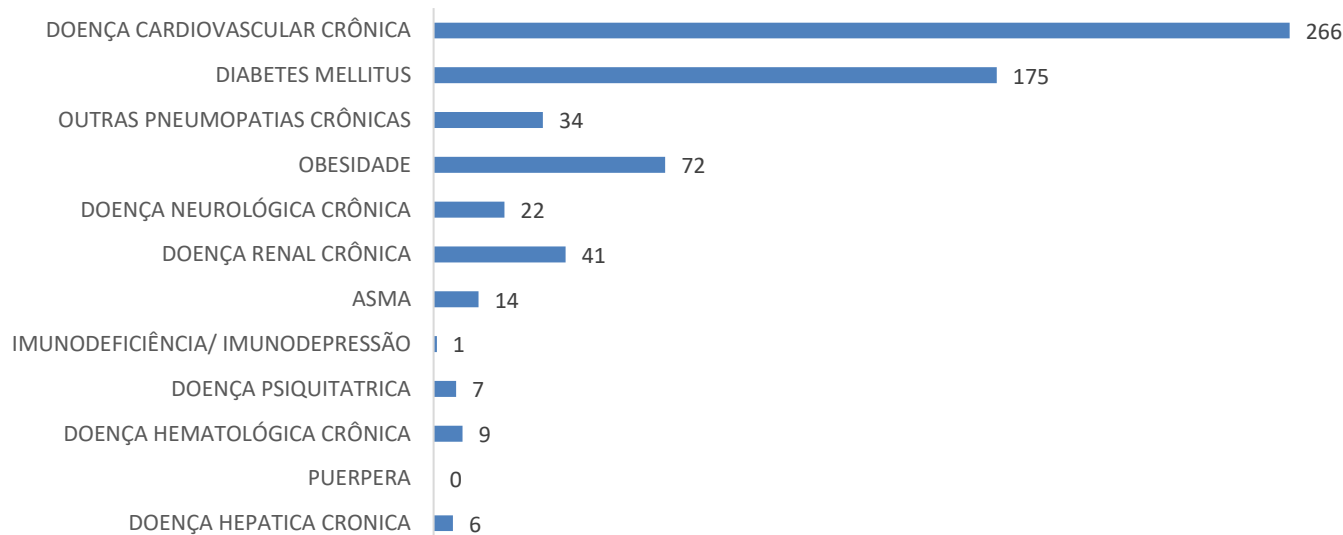
A média de idade dos pacientes que evoluíram a óbito em 2020 era de 68 anos e, em 2021, até a semana 26, é de 66 anos.

Sexo dos óbitos confirmados por COVID-19, de residentes de Ribeirão das Neves, entre 2020 a 2021.



Fonte: Planilha simplificada de dados/Vigilância Epidemiológica/Vigilância em Saúde/SMS Ribeirão das Neves. Dados atualizados em 02/07/2021 e sujeito a alterações.

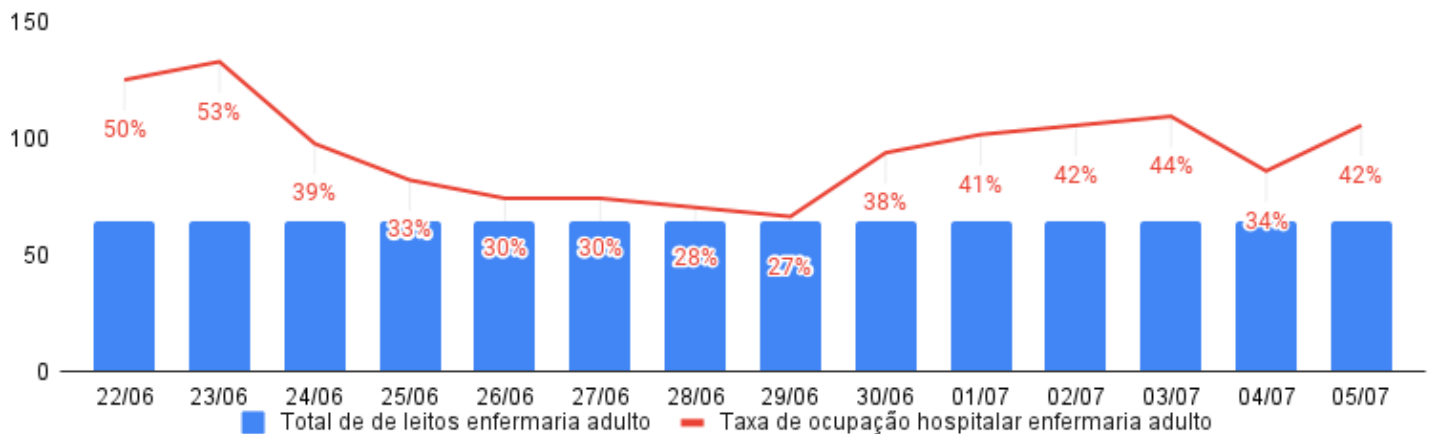
Frequência das comorbidades presentes nos pacientes residentes de Ribeirão das Neves que evoluíram a óbito por COVID-19, entre 2020 a 2021.



Fonte: Planilha simplificada de dados/Vigilância Epidemiológica/Vigilância em Saúde/SMS Ribeirão das Neves. Dados atualizados em 05/07/2021 e sujeito a alterações.

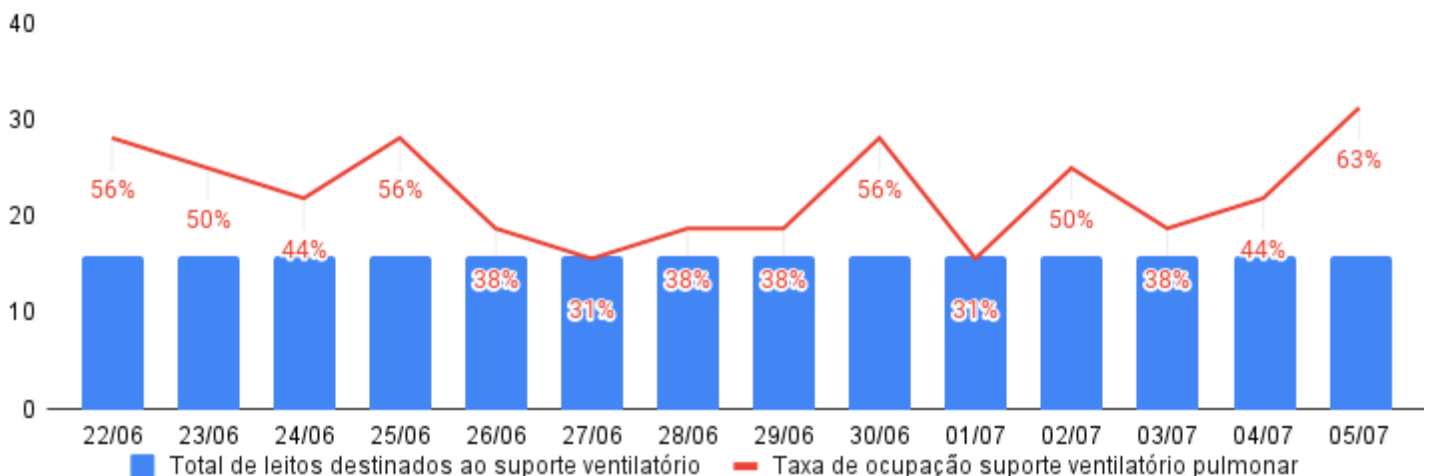
Assistência hospitalar do COVID-19

Evolução do número de leitos de enfermaria destinados ao COVID-19, leitos ocupados e a taxa de ocupação hospitalar da Rede SUS de Ribeirão das Neves (UPA Joanico Cirilo, UPA Acrizio Menezes e Hospital São Judas Tadeu) nos últimos 14 dias, 2021.



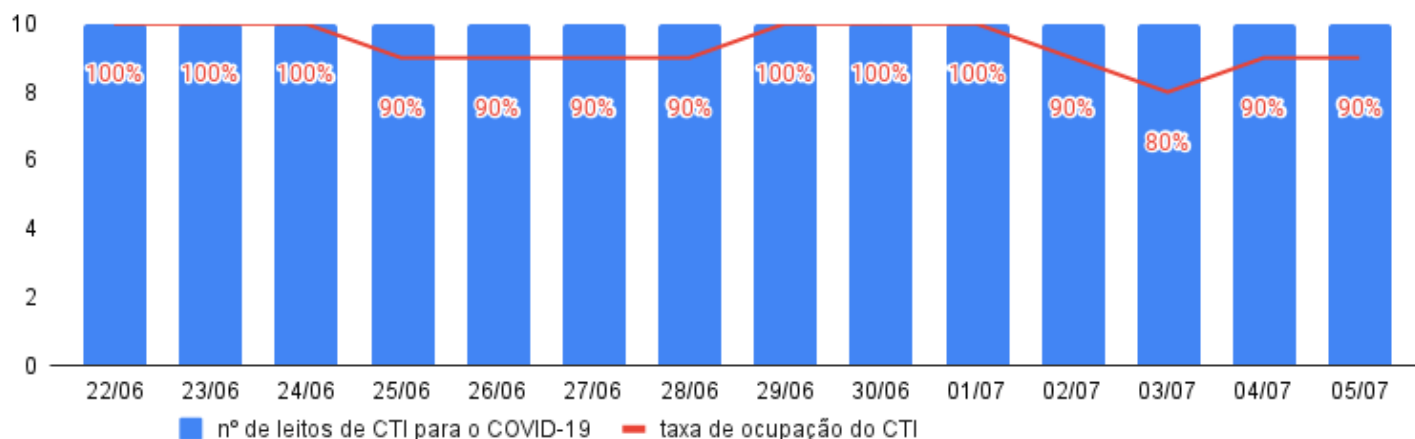
Fonte: Superintendência de Urgência – SEMSA-RN, 05/07/2021. Dados sujeitos a alteração.

Evolução do número de leitos do Suporte Ventilatório Pulmonar destinados ao COVID e sua taxa de ocupação hospitalar da Rede SUS de Ribeirão das Neves nos últimos 14 dias, 2021.



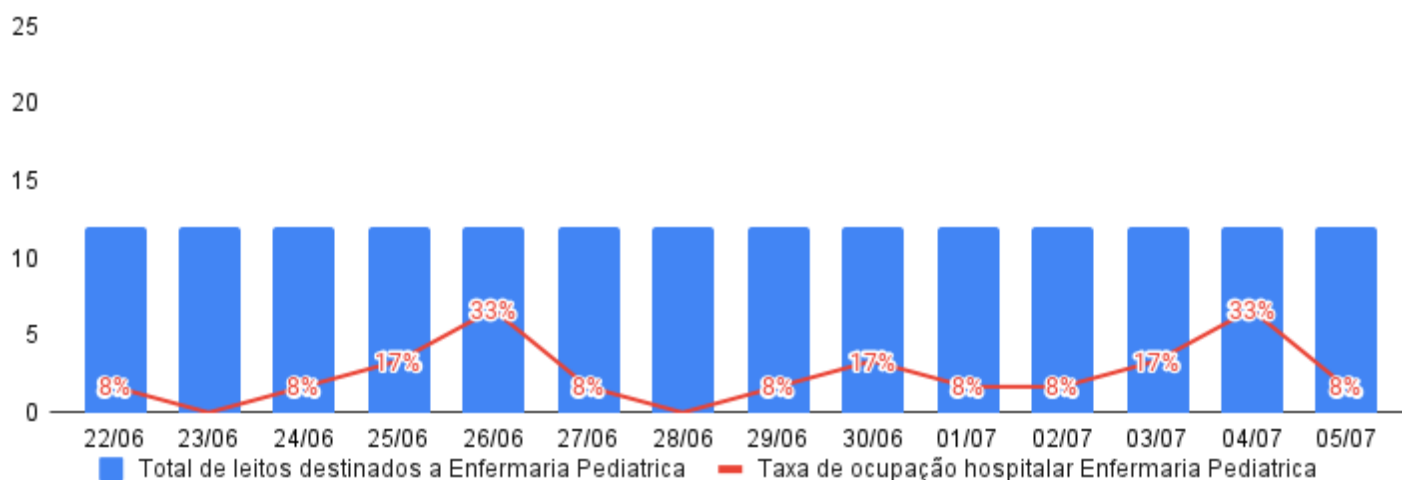
Fonte: Superintendência de Urgência – SEMSA-RN, 05/07/2021. Dados sujeitos a alteração.

Evolução do número de leitos do UTI destinados ao COVID e sua a taxa de ocupação hospitalar da Rede SUS de Ribeirão das Neves nos últimos 14 dias, 2021.



Fonte: Superintendência de Urgência – SEMSA-RN, 05/07/2021. Dados sujeitos a alteração.

Evolução do número de leitos de Enfermaria Pediátrica destinado ao COVID e sua a taxa de ocupação hospitalar da Rede SUS de Ribeirão das Neves nos últimos 14 dias, 2021.



Fonte: Superintendência de Urgência – SEMSA-RN, 05/07/2021. Dados sujeitos a alteração

Diagnóstico laboratorial do COVID-19

Número de amostras para a realização de RT-PCR para a confirmação de infecção por SARS-CoV2 e a sua taxa de positividade, realizados nas unidades da Rede SUS de Ribeirão das Neves, entre março a dezembro de 2020, e janeiro a junho de 2021.



Fonte: SAER – SEMSA-RN e GAL/FUNED, 05/07/2021. Dados sujeitos alteração

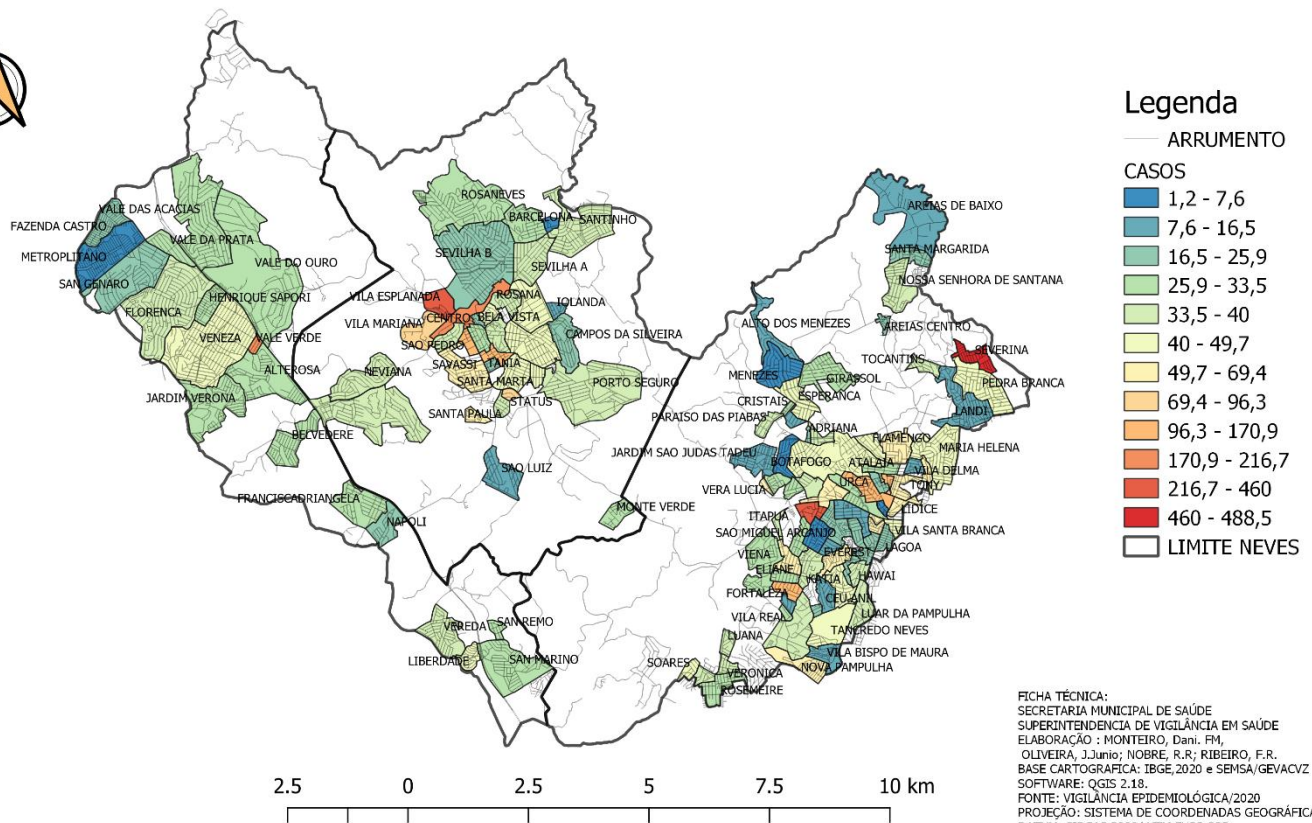
**Em novembro de 2020 houve expansão nos critérios para quais suspeitos poderiam coletar o RT-PCR para definição de diagnóstico.

***Em janeiro de 2021, houve a redução nos critérios para quais suspeitos poderiam coletar RT-PCR para de confirmação de diagnóstico.

Georreferenciamento dos casos confirmados por COVID-19

Distribuição espacial da incidência acumulada por COVID-19 por bairro, em residentes de Ribeirão das Neves, 2020 e 2021.

INCIDÊNCIA DOS CASOS DE COVID-19 POR BAIRRO RIBEIRÃO DAS NEVES 2021



DADOS SUJEITOS A ALTERAÇÕES

Fonte: Planilha simplificada de dados/Vigilância Epidemiológica/Vigilância em Saúde/SMS Ribeirão das Neves. Dados atualizados em 06/07/2021 e sujeito a alterações.



Secretaria Municipal de Saúde de Ribeirão das Neves
Superintendência de Vigilância e Proteção a Saúde
Gerência de Vigilância Epidemiológica
Núcleo de Geoinformação em Saúde
06/07/2021

