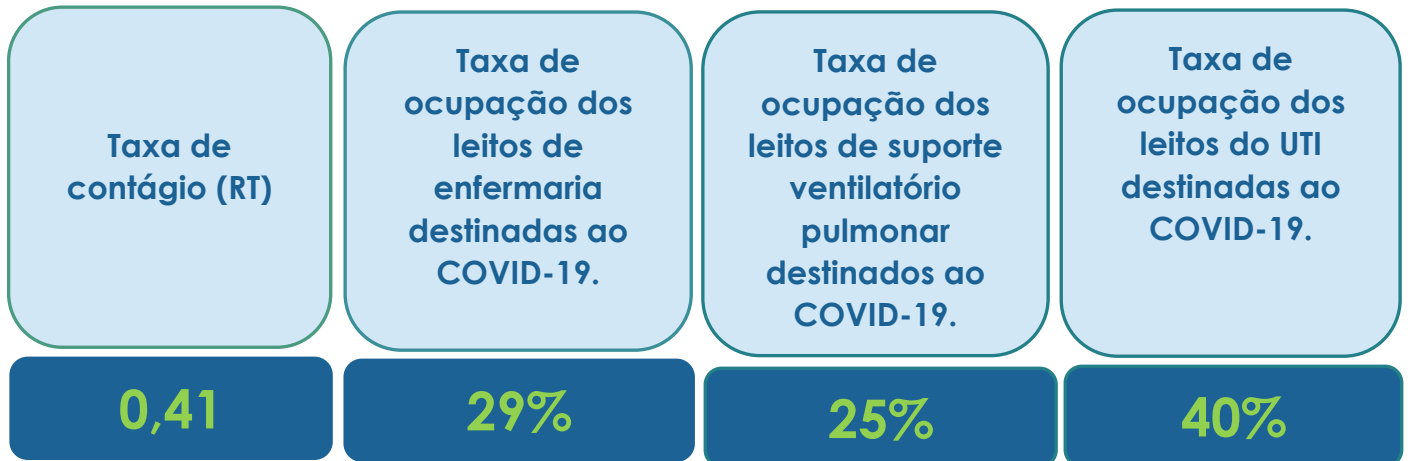




Indicadores epidemiológicos e assistenciais norteadores para as ações contra aumento de novos casos de COVID-19, em Ribeirão das Neves.

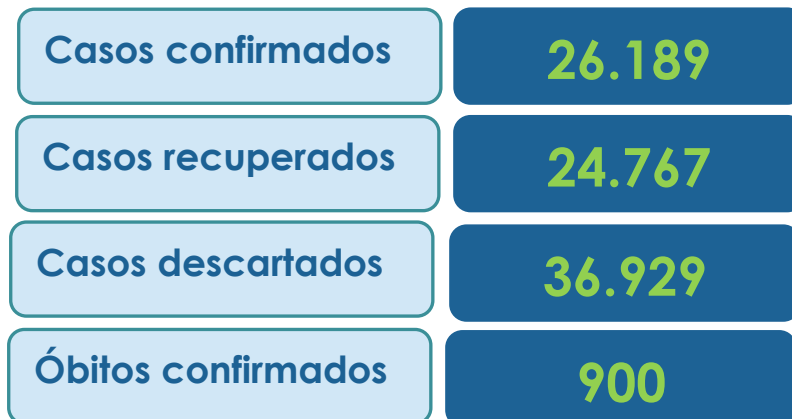


\*Resultados de indicadores referentes a 18/04/2022. Dados sujeitos a alterações.

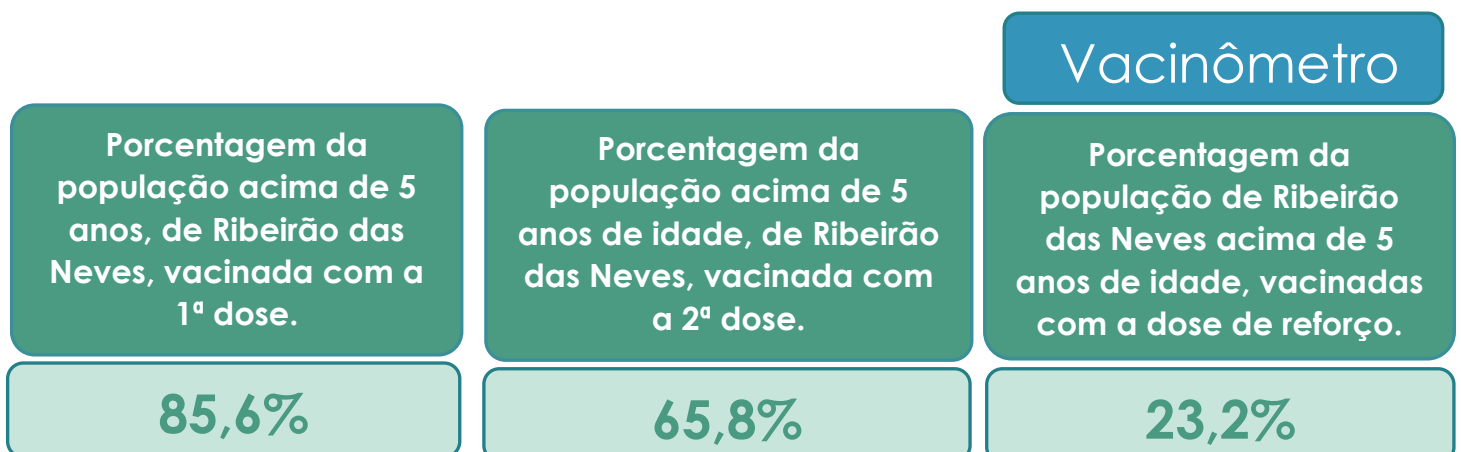
\*\* A cor do resultado dos indicadores na cor verde sinaliza como um sinal de ATENÇÃO.

\*\*\* A cor do resultado dos indicadores na amarelo sinaliza como um sinal de ALERTA

\*\*\*\*A cor do resultado dos indicadores na cor vermelho sinaliza como um sinal CRÍTICO.



Fonte: Planilha simplificada de dados/Vigilância Epidemiológica/Vigilância em Saúde/SMS Ribeirão das Neves. Dados atualizados em 13/04/2022 e sujeito a alterações.



Fonte: Dados de vacinação – Gerência de Imunização/ SVPS/SEMSA. Dados atualizados em 18/04/2022 e sujeito a alterações.

# Vacinômetro de crianças e adolescentes

Porcentagem das crianças de 5 a 11 anos que receberam a 1ª dose da vacina contra o COVID-19

77,3%

Porcentagem das crianças de 5 a 11 anos que receberam a 2ª dose da vacina contra o COVID-19

24,2%

Porcentagem dos adolescentes de 12 a 17 anos que receberam a 1ª dose da vacina contra o COVID-19

79,4%

Porcentagem dos adolescentes de 12 a 17 anos que receberam a 2ª dose da vacina contra o COVID-19.

55,0%

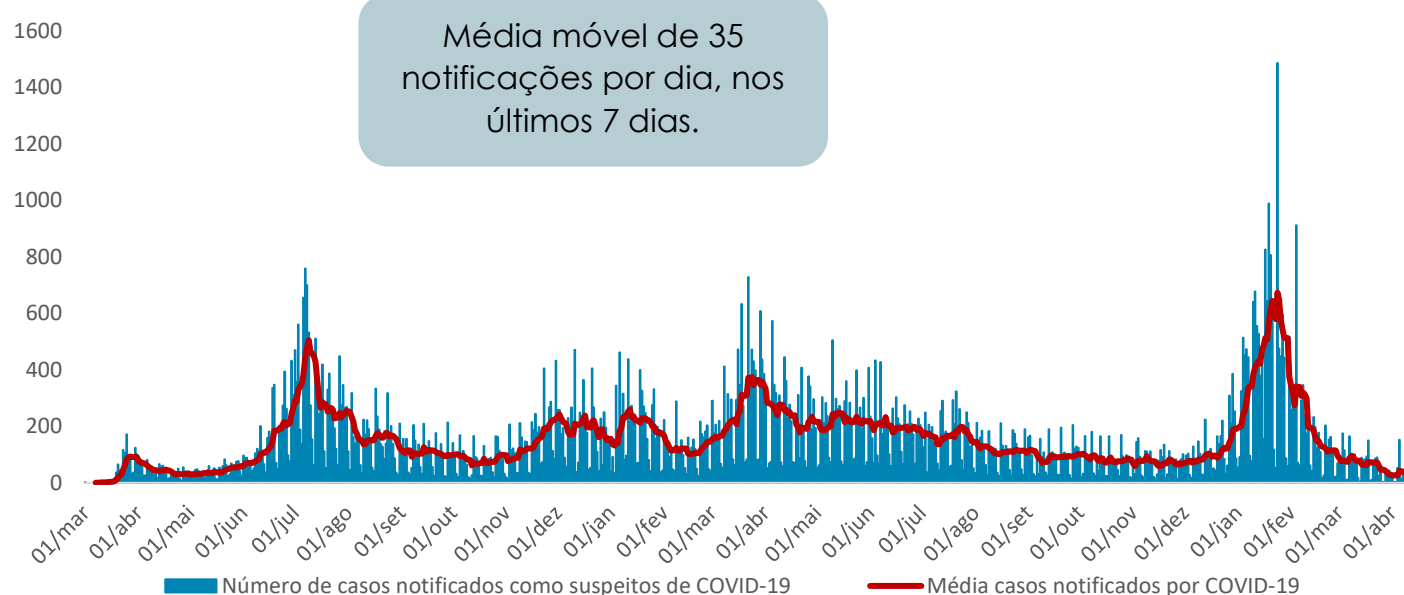
Porcentagem dos adolescentes de 12 a 17 anos que receberam a 3ª dose ou dose de reforço da vacina contra o COVID-19.

4,7%

Fonte: Dados de vacinação – Gerência de Imunização/ SVPS/SEMSA. Dados atualizados em 18/04/2022 e sujeito a alterações.

## Casos suspeitos por COVID-19

Gráfico 1 - Número de casos notificados por COVID-19, de residentes de Ribeirão das Neves, entre 01/03/2020 a 13/04/2022.

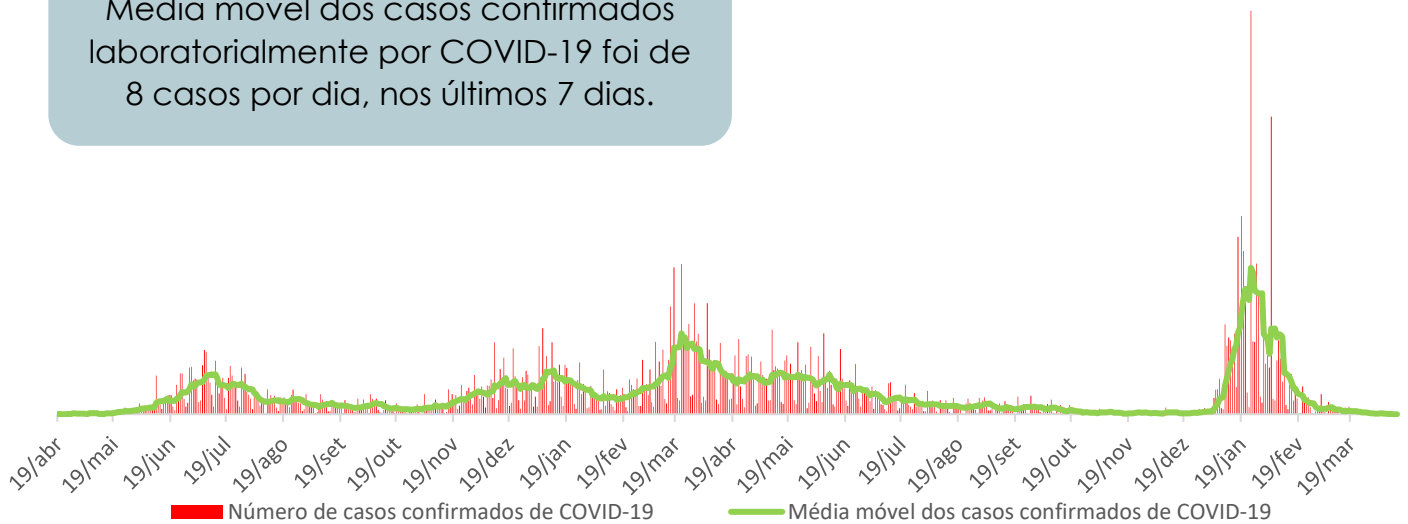


Fonte: Planilha simplificada de dados/Vigilância Epidemiológica/Vigilância em Saúde/SMS Ribeirão das Neves. Dados atualizados em 13/04/2022 e sujeito a alterações.

## Casos confirmados por COVID-19

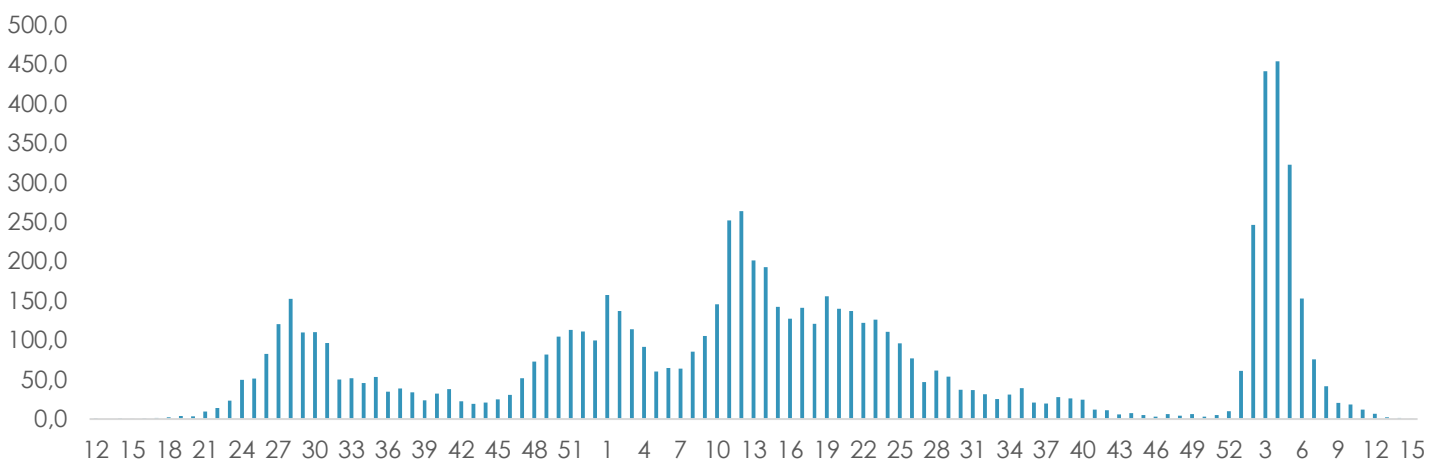
Gráfico 2 - Número de casos confirmados por COVID-19, de residentes de Ribeirão das Neves, entre 19/03/2020 a 13/04/2022.

Média móvel dos casos confirmados laboratorialmente por COVID-19 foi de 8 casos por dia, nos últimos 7 dias.



Fonte: Planilha simplificada de dados/Vigilância Epidemiológica/Vigilância em Saúde/SMS Ribeirão das Neves. Dados atualizados em 13/04/2022 e sujeitos a alterações.

Gráfico 3 - Taxa de incidência dos casos confirmados laboratorialmente por COVID-19 por 100.000 habitantes, de residentes de Ribeirão das Neves, entre as semanas epidemiológicas 12 a 53 do ano de 2020, 01 a 52 do ano de 2021 e semanas epidemiológicas 01 a 15 de 2022.

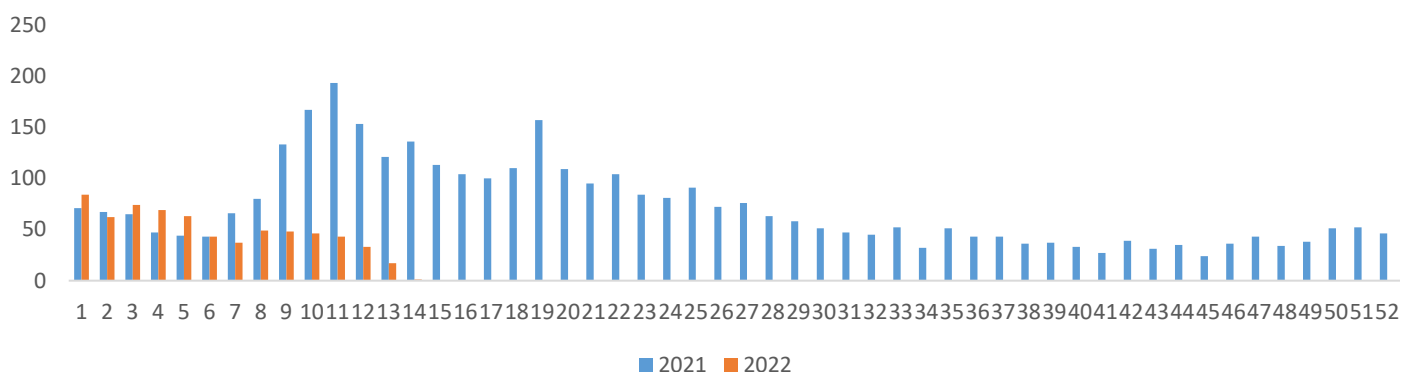


Fonte: Planilha simplificada de dados/Vigilância Epidemiológica/Vigilância em Saúde/SMS Ribeirão das Neves. Dados atualizados em 13/04/2022 e sujeitos a alterações.

Em 2020, a taxa de incidência do COVID-19 foi de 1974,9 casos confirmados para cada 100.000 habitantes. Em 2021, até a semana 52, a taxa de incidência de casos confirmados por COVID-19 era de 4005,1 casos para cada 100.000 habitantes. Até a semana 15 de 2022, a taxa de incidência já era de 1.855,5 casos para cada 100.000 habitantes.

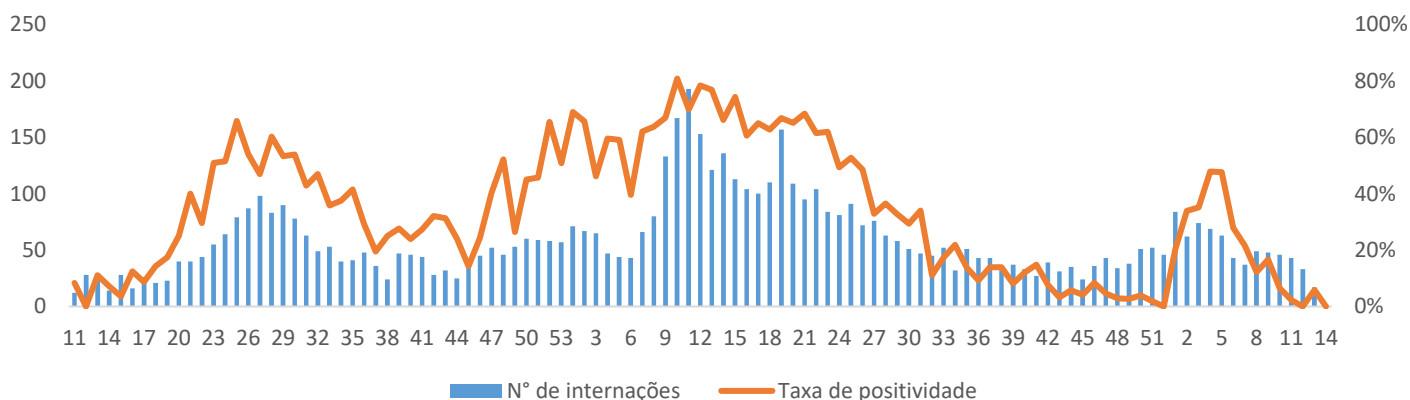
# SRAG – Síndrome Respiratória Aguda Grave

Gráfico 4 - Distribuição dos casos notificados por SRAG, de residentes de Ribeirão das Neves, nas semanas epidemiológicas por início de sintomas entre a 01 a 52 de 2021 e 01 a 14 de 2022.



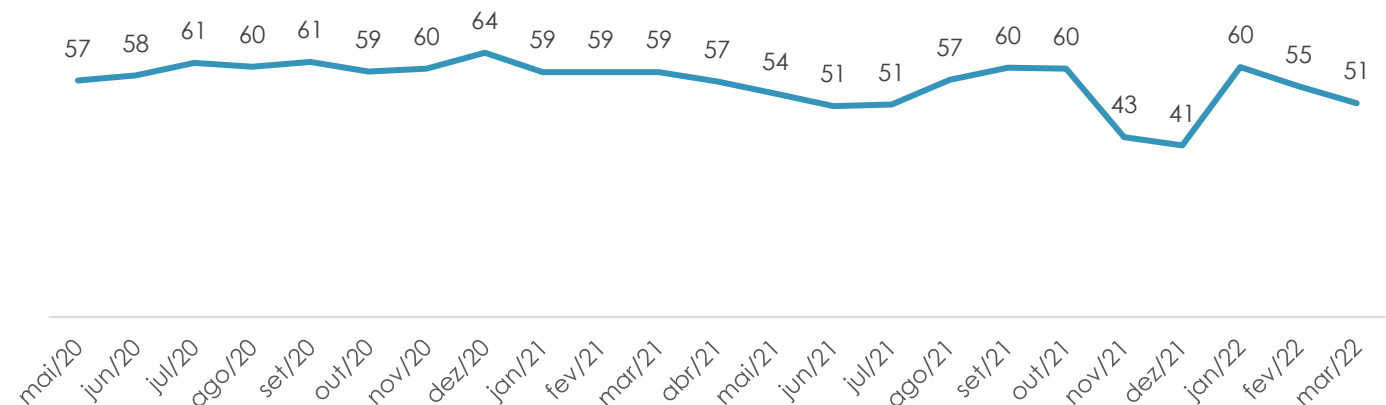
Fonte: SIVEP. Dados atualizados em 12/04/2022 e sujeito a alterações.

Gráfico 5 - Número de casos notificados por SRAG e a sua taxa de positividade para COVID-19, de residentes de Ribeirão das Neves, nas semanas epidemiológicas por início de sintomas entre 01 a 53 de 2020, 01 a 52, de 2021 e 01 a 14 de 2022.



Fonte: SIVEP. Dados atualizados em 12/04/2022 e sujeito a alterações.

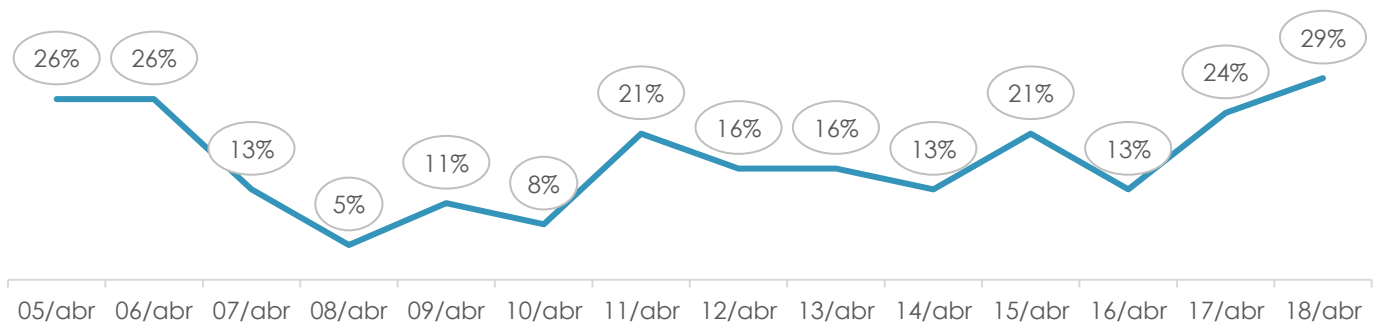
Gráfico 6 - Média de idade dos casos que evoluíram a internação por SRAG confirmados com COVID-19 por mês, de residentes de Ribeirão das Neves, entre 2020 a 2022.



Fonte: SIVEP. Dados atualizados em 12/04/2022 e sujeito a alterações.

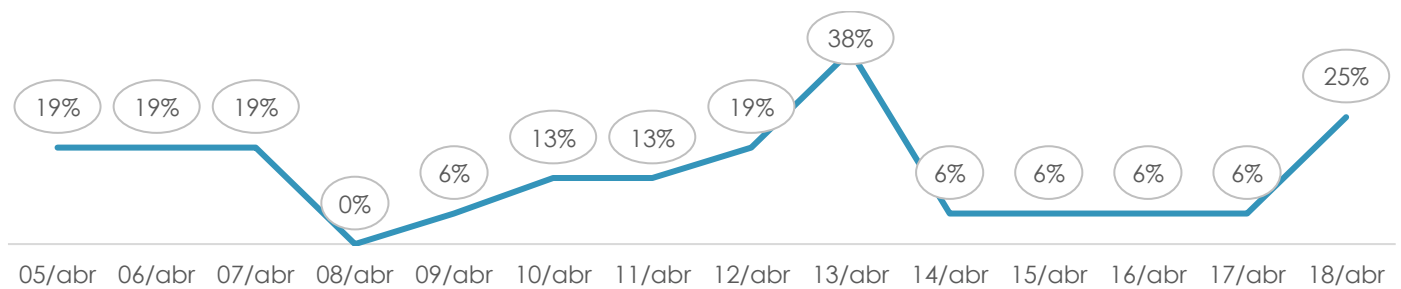
A partir de dados preliminares do SIVEP, dos 1919 pacientes internados por COVID-19, em 2021, 98 receberam a 2ª dose do imunizante contra COVID-19, uma proporção de 5,1%. De janeiro a março de 2022, dos 142 pacientes internados por COVID-19, 74 receberam a 2ª dose do imunizante, uma proporção de 52%; ao analisar os dados podemos constatar que as internações por COVID-19 com a 2ª dose do imunizante remetem indivíduos idosos e com alguma comorbidade que predispõem às complicações. A taxa de internação por COVID-19 em 2021 era de 140,3 casos para cada 100.000 casos confirmados e em 2022 este número foi para 41,5 casos para cada 100.000 habitantes

Gráfico 7 - Evolução do número de leitos de enfermaria destinados ao COVID-19, leitos ocupados e a taxa de ocupação hospitalar da Rede SUS de Ribeirão das Neves, nos últimos 14 dias, 2022.



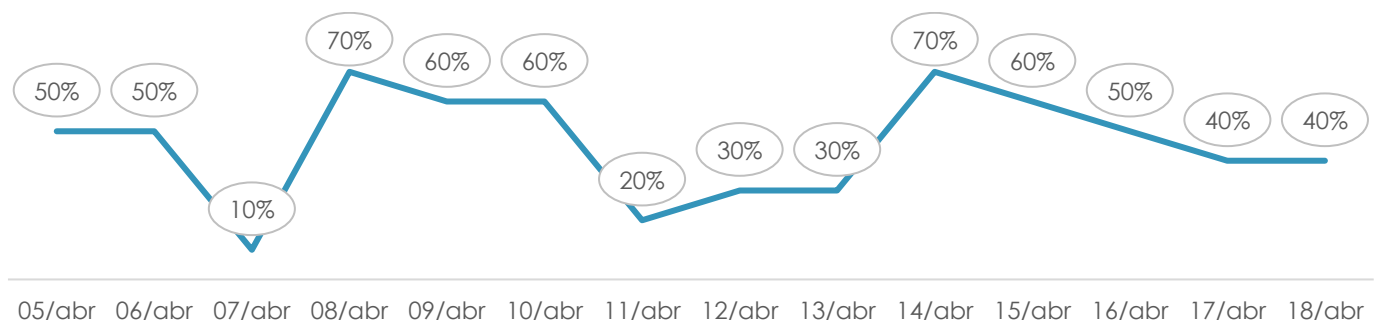
Fonte: Superintendência de Urgência – SEMSA-RN, 18/04/2022. Dados sujeitos a alteração.

Gráfico 8 - Evolução do número de leitos do Suporte Ventilatório Pulmonar destinados ao COVID e sua a taxa de ocupação hospitalar da Rede SUS de Ribeirão das Neves nos últimos 14 dias, 2022.



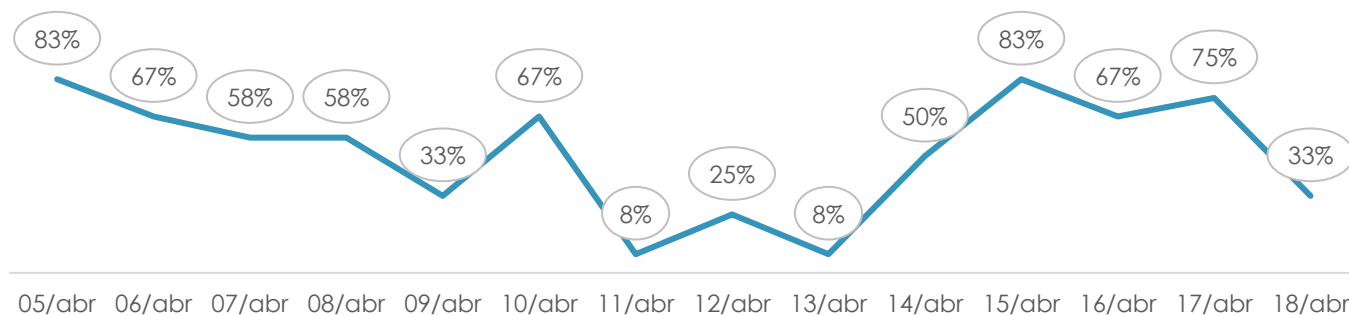
Fonte: Superintendência de Urgência – SEMSA-RN, 18/04/2022. Dados sujeitos a alteração.

Gráfico 9 - Evolução do número de leitos do UTI destinados ao COVID e sua a taxa de ocupação hospitalar da Rede SUS de Ribeirão das Neves nos últimos 14 dias, 2022.



Fonte: Superintendência de Urgência – SEMSA-RN, 18/04/2022. Dados sujeitos a alteração.

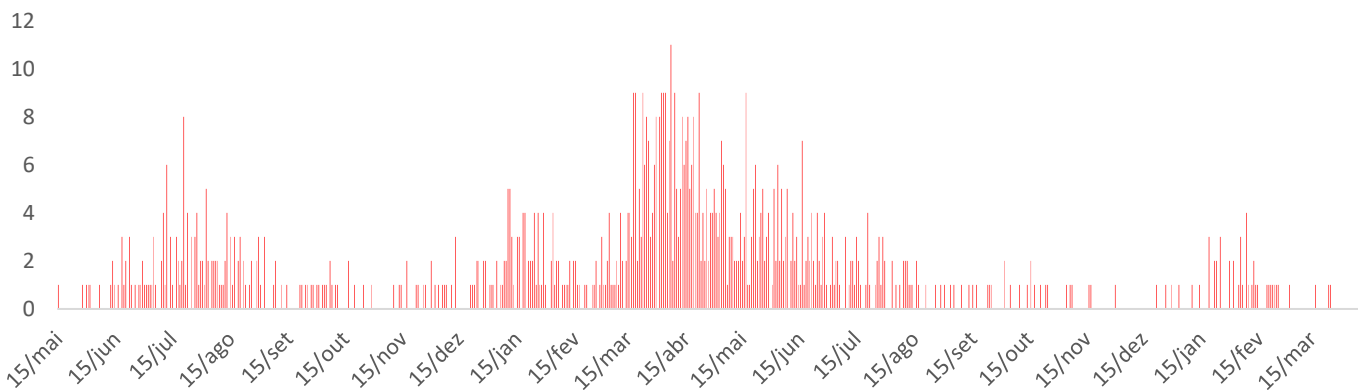
Gráfico 10 - Evolução do número de leitos de Enfermaria Pediátrica destinado ao COVID e sua taxa de ocupação hospitalar da Rede SUS de Ribeirão das Neves nos últimos 14 dias, 2022.



Fonte: Superintendência de Urgência – SEMSA-RN, 18/04/2022. Dados sujeitos a alteração.

## Óbitos por COVID-19

Gráfico 11 - Distribuição dos óbitos por COVID-19 pela data da ocorrência, de residentes de Ribeirão das Neves, entre 2020 a 2022.

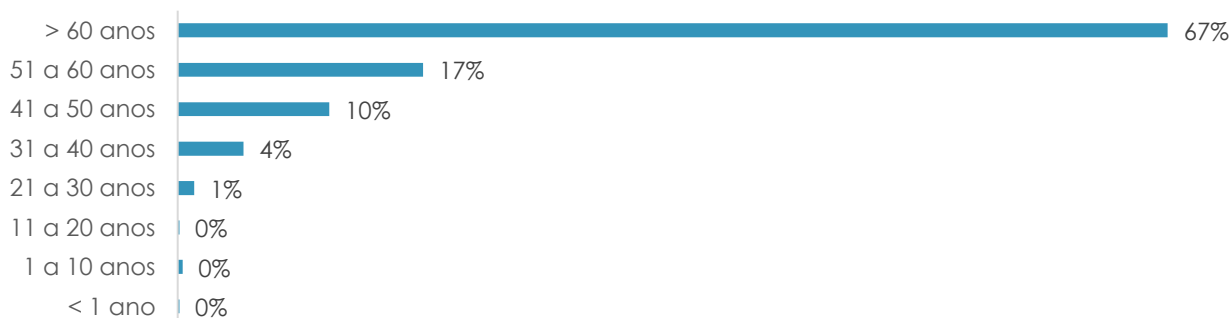


Fonte: Planilha simplificada de dados/Vigilância Epidemiológica/Vigilância em Saúde/SMS Ribeirão das Neves. Dados atualizados em 13/04/2022 e sujeito a alterações.

Taxa de mortalidade por COVID-19 no ano de 2020 foi de 58,5 casos para 100.000 habitantes. Já em 2021, até a semana 52, a taxa de mortalidade por COVID-19 era de 193,4 óbitos para cada 100.000. E em 2022, a taxa de mortalidade já é de 12,7 óbitos para cada 100.000 habitantes.

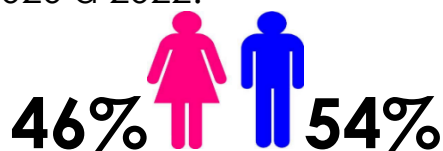
A taxa de letalidade por COVID é de 3,4%.

Gráfico 12 - Faixa etária dos óbitos confirmados por COVID-19, de residentes de Ribeirão das Neves, entre 2020 a 2022.



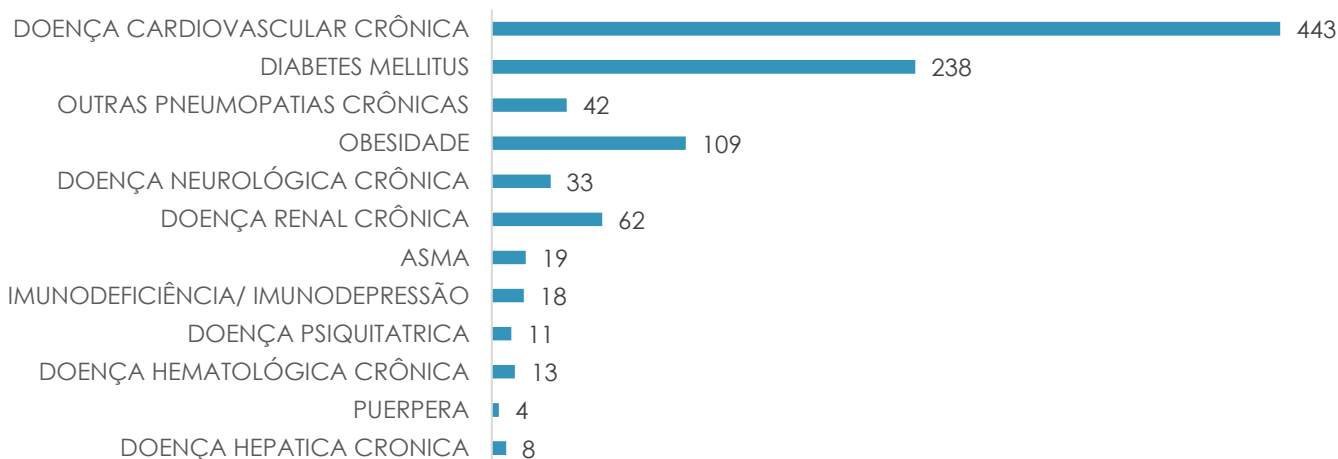
Fonte: Planilha simplificada de dados/Vigilância Epidemiológica/Vigilância em Saúde/SMS Ribeirão das Neves. Dados atualizados em 13/04/2022 e sujeito a alterações.

Gráfico 13 - Sexo dos óbitos confirmados por COVID-19, de residentes de Ribeirão das Neves, entre 2020 a 2022.



Fonte: Planilha simplificada de dados/Vigilância Epidemiológica/Vigilância em Saúde/SMS Ribeirão das Neves. Dados atualizados em 13/04/2022 e sujeito a alterações

Gráfico 14 - Frequência das comorbidades presentes nos pacientes residentes de Ribeirão das Neves que evoluíram a óbito por COVID-19, entre 2020 a 2022.



Fonte: Planilha simplificada de dados/Vigilância Epidemiológica/Vigilância em Saúde/SMS Ribeirão das Neves. Dados atualizados em 13/04/2022 e sujeito a alterações.



Secretaria Municipal de Saúde de Ribeirão das Neves  
Superintendência de Vigilância e Proteção a Saúde  
Gerência de Vigilância Epidemiológica  
Núcleo de Geoinformação em Saúde  
18/04/2022

