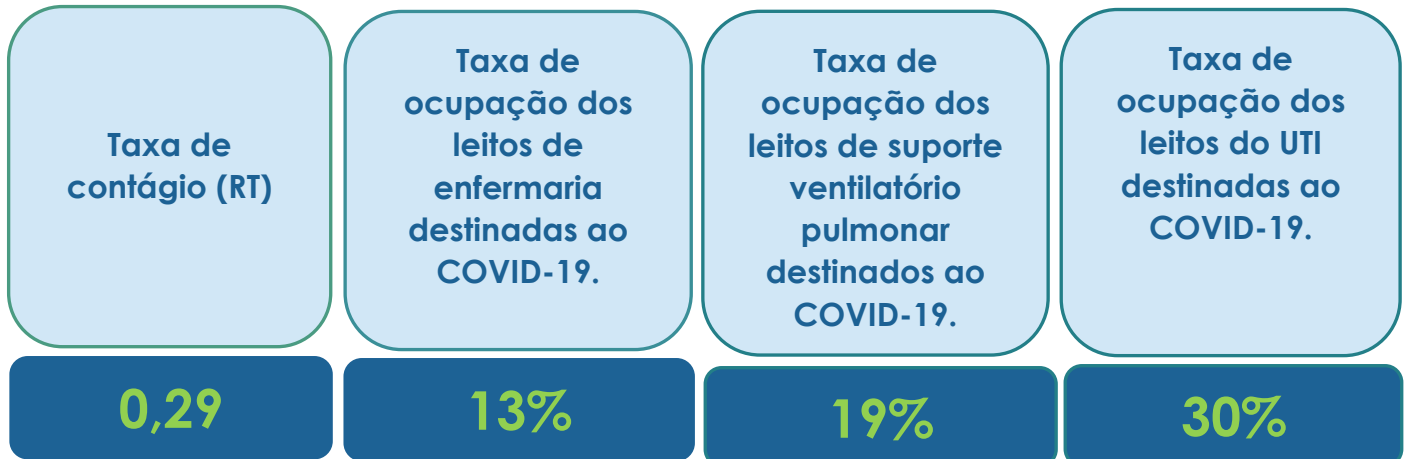




Indicadores epidemiológicos e assistenciais norteadores para as ações contra aumento de novos casos de COVID-19, em Ribeirão das Neves.

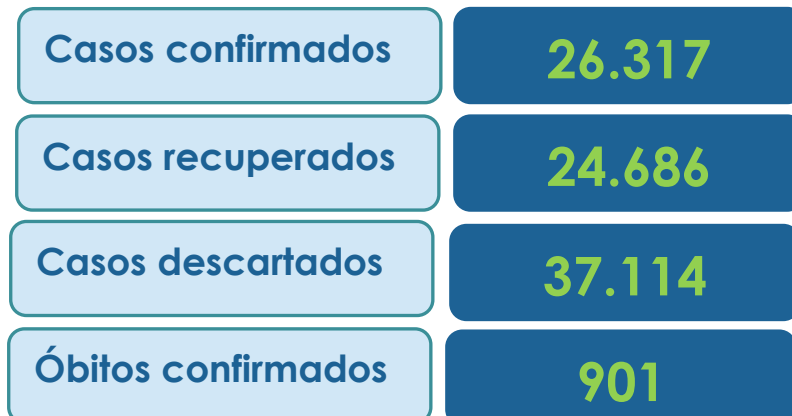


\*Resultados de indicadores referentes a 05/05/2022. Dados sujeitos a alterações.

\*\* A cor do resultado dos indicadores na cor verde sinaliza como um sinal de ATENÇÃO.

\*\*\* A cor do resultado dos indicadores na amarelo sinaliza como um sinal de ALERTA

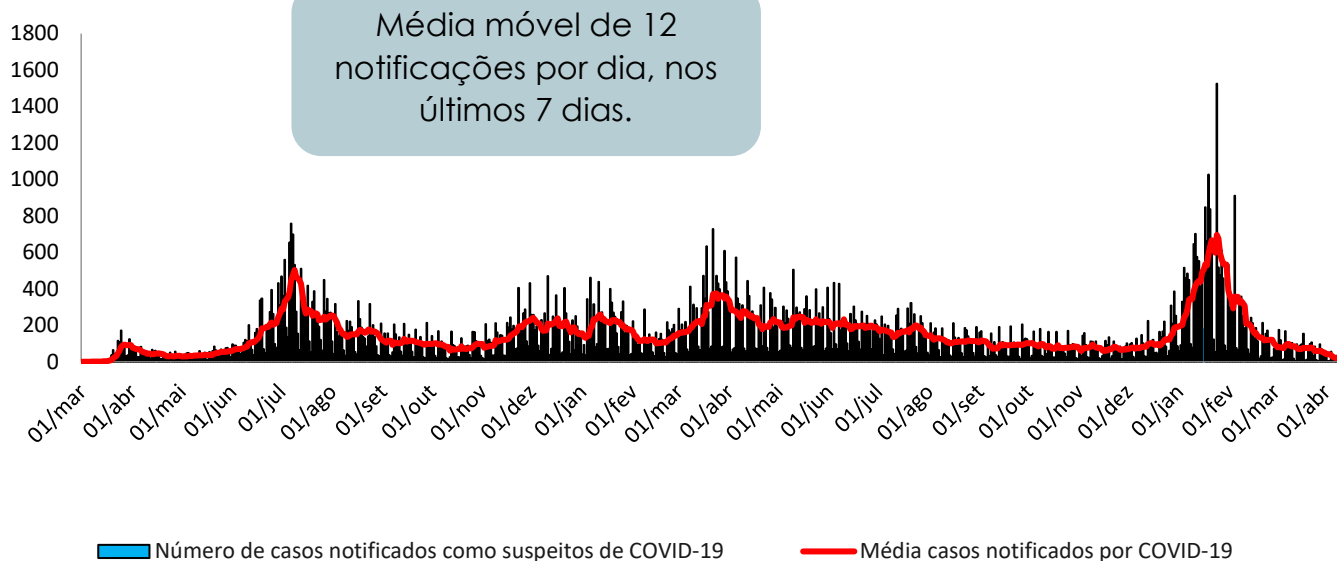
\*\*\*\*A cor do resultado dos indicadores na cor vermelho sinaliza como um sinal CRÍTICO.



Fonte: Planilha simplificada de dados/Vigilância Epidemiológica/Vigilância em Saúde/SMS Ribeirão das Neves. Dados atualizados em 05/05/2022 e sujeito a alterações.

## Casos suspeitos por COVID-19

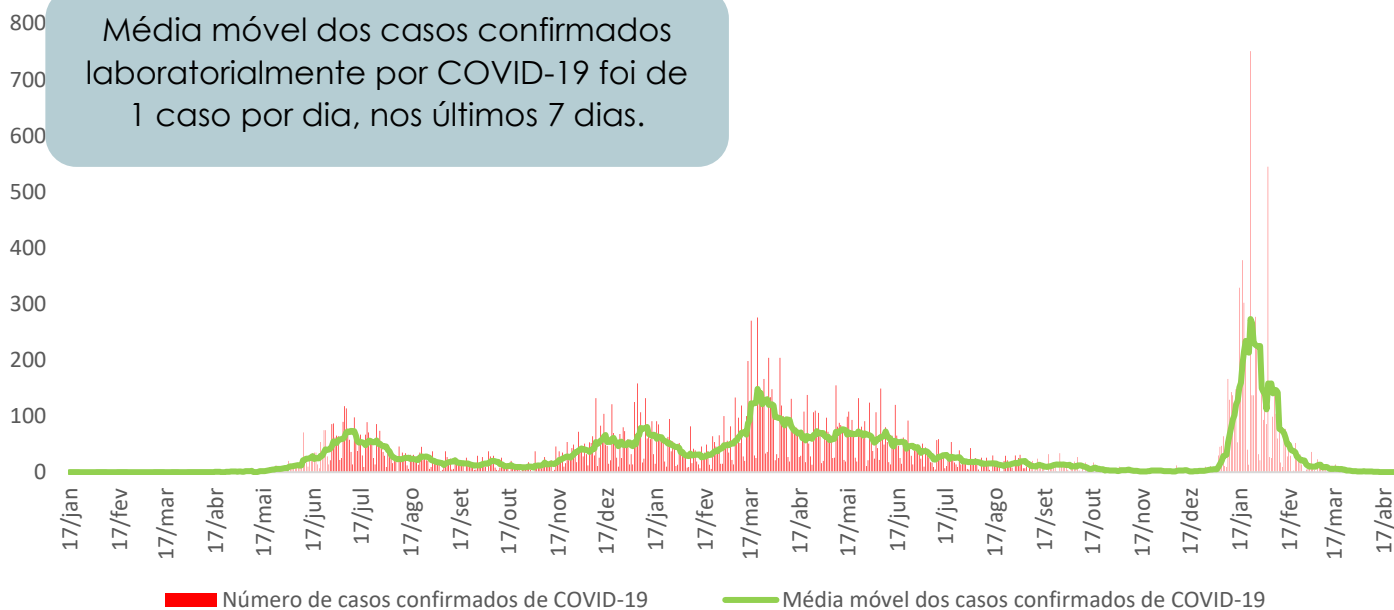
Gráfico 1 - Número de casos notificados por COVID-19, de residentes de Ribeirão das Neves, entre 01/03/2020 a 05/05/2022.



Fonte: Planilha simplificada de dados/Vigilância Epidemiológica/Vigilância em Saúde/SMS Ribeirão das Neves. Dados atualizados em 13/04/2022 e sujeito a alterações.

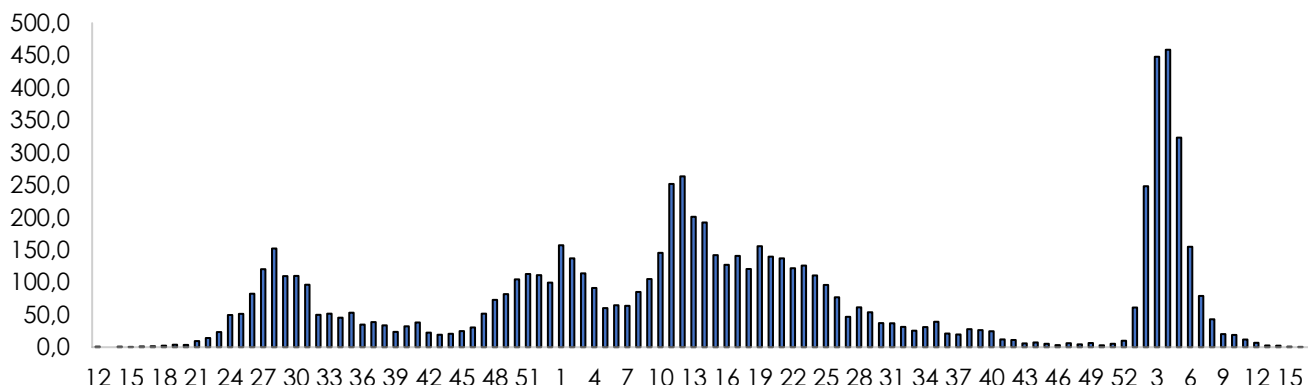
## Casos confirmados por COVID-19

Gráfico 2 - Número de casos confirmados por COVID-19, de residentes de Ribeirão das Neves, entre 19/03/2020 a 05/05/2022.



Fonte: Planilha simplificada de dados/Vigilância Epidemiológica/Vigilância em Saúde/SMS Ribeirão das Neves. Dados atualizados em 05/05/2022 e sujeitos a alterações.

Gráfico 3 - Taxa de incidência dos casos confirmados laboratorialmente por COVID-19 por 100.000 habitantes, de residentes de Ribeirão das Neves, entre as semanas epidemiológicas 12 a 53 do ano de 2020, 01 a 52 do ano de 2021 e semanas epidemiológicas 01 a 17 de 2022.

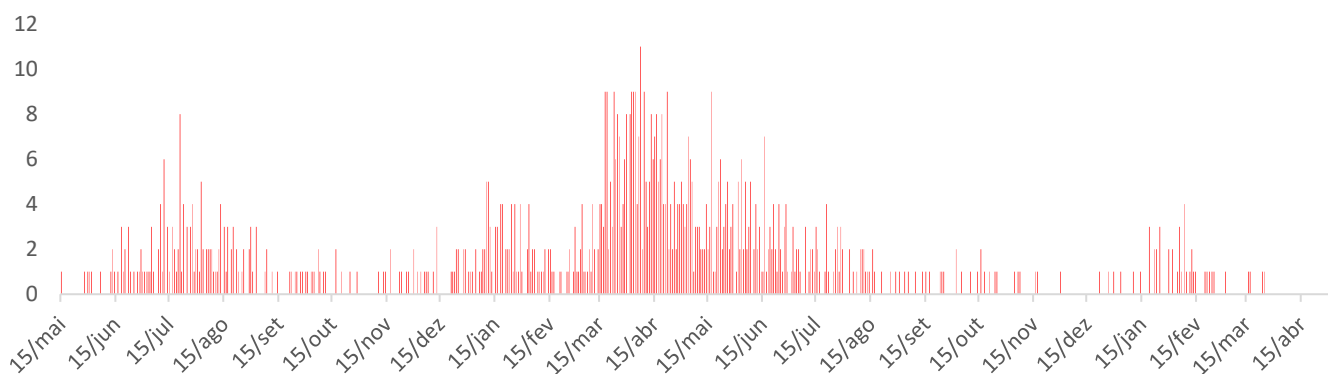


Fonte: Planilha simplificada de dados/Vigilância Epidemiológica/Vigilância em Saúde/SMS Ribeirão das Neves. Dados atualizados em 05/05/2022 e sujeitos a alterações.

Em 2020, a taxa de incidência do COVID-19 foi de 1974,9 casos confirmados para cada 100.000 habitantes. Em 2021, até a semana 52, a taxa de incidência de casos confirmados por COVID-19 era de 4005,1 casos para cada 100.000 habitantes. Até a semana 15 de 2022, a taxa de incidência já era de 1.882,8 casos para cada 100.000 habitantes.

## Óbitos por COVID-19

Gráfico 4 - Distribuição dos óbitos por COVID-19 pela data da ocorrência, de residentes de Ribeirão das Neves, entre 2020 a 2022.

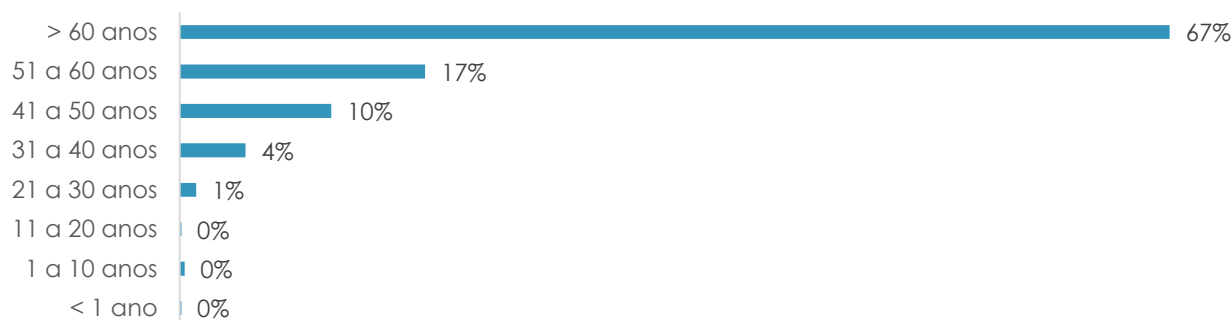


Fonte: Planilha simplificada de dados/Vigilância Epidemiológica/Vigilância em Saúde/SMS Ribeirão das Neves. Dados atualizados em 05/05/2022 e sujeito a alterações.

Taxa de mortalidade por COVID-19 no ano de 2020 foi de 58,5 casos para 100.000 habitantes. Já em 2021, até a semana 52, a taxa de mortalidade por COVID-19 era de 193,4 óbitos para cada 100.000. E em 2022, a taxa de mortalidade já é de 13,0 óbitos para cada 100.000 habitantes.

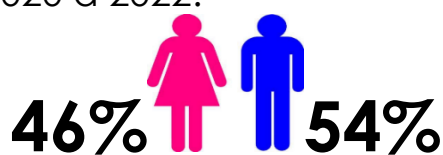
A taxa de letalidade por COVID é de 3,4%.

Gráfico 12 - Faixa etária dos óbitos confirmados por COVID-19, de residentes de Ribeirão das Neves, entre 2020 a 2022.



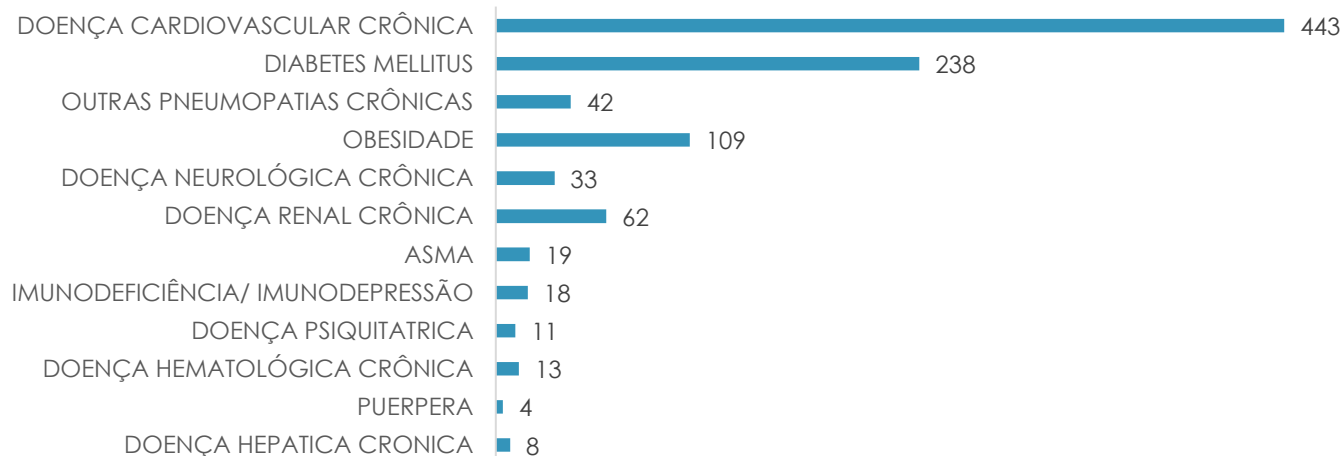
Fonte: Planilha simplificada de dados/Vigilância Epidemiológica/Vigilância em Saúde/SMS Ribeirão das Neves. Dados atualizados em 13/04/2022 e sujeito a alterações.

Gráfico 13 - Sexo dos óbitos confirmados por COVID-19, de residentes de Ribeirão das Neves, entre 2020 a 2022.



Fonte: Planilha simplificada de dados/Vigilância Epidemiológica/Vigilância em Saúde/SMS Ribeirão das Neves. Dados atualizados em 05/05/2022 e sujeito a alterações

Gráfico 14 - Frequência das comorbidades presentes nos pacientes residentes de Ribeirão das Neves que evoluíram a óbito por COVID-19, entre 2020 a 2022.



Fonte: Planilha simplificada de dados/Vigilância Epidemiológica/Vigilância em Saúde/SMS Ribeirão das Neves. Dados atualizados em 05/05/2022 e sujeito a alterações.



Secretaria Municipal de Saúde de Ribeirão das Neves  
Superintendência de Vigilância e Proteção a Saúde  
Gerência de Vigilância Epidemiológica  
Núcleo de Geoinformação em Saúde

06/05/2022

