

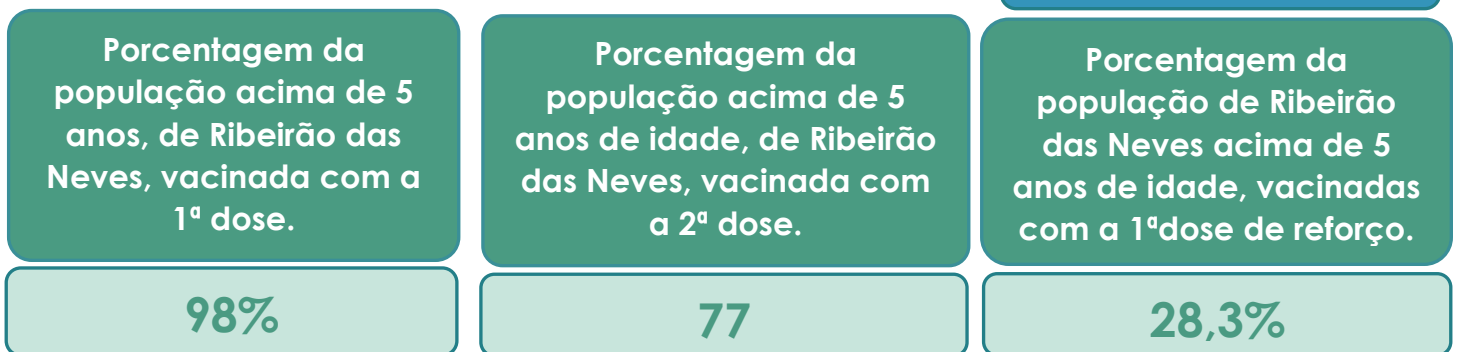


Dados epidemiológicos.

	Casos notificados	Casos confirmados	Óbitos confirmados
2020	39.379	6.771	224
2021	58.094	13.808	635
2022	22.758	5.724	44

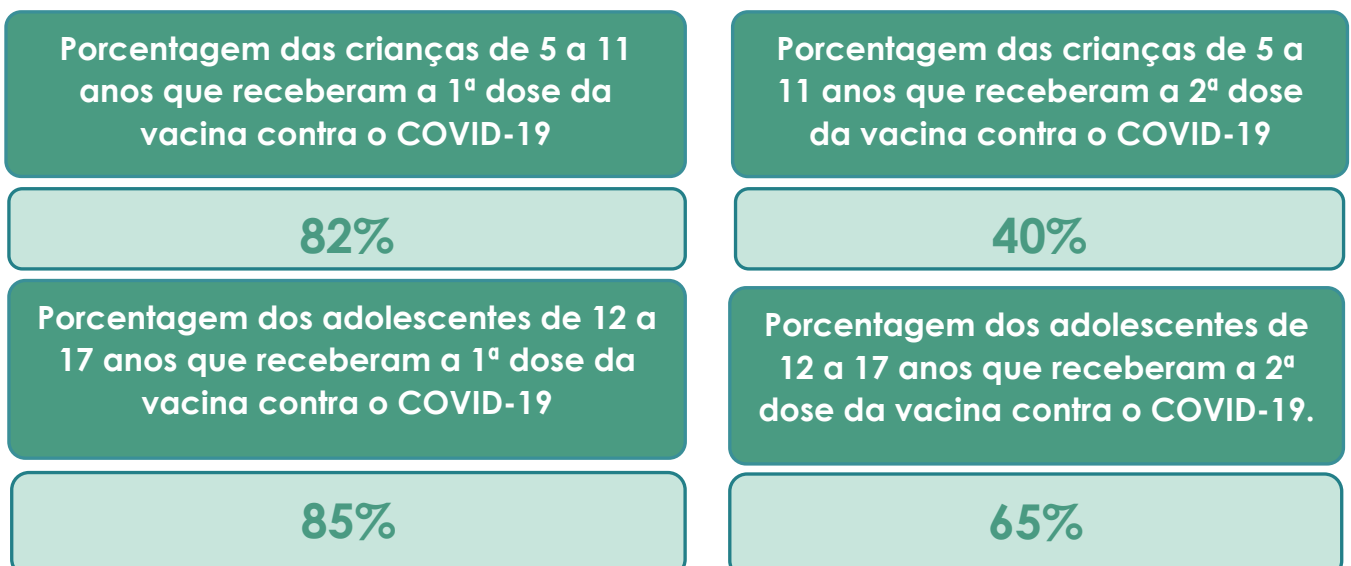
Fonte: Planilha simplificada de dados/Vigilância Epidemiológica/Vigilância em Saúde/SMS Ribeirão das Neves. Dados atualizados em 19/05/2022 e sujeito a alterações.

Vacinômetro



Fonte: Dados de vacinação – Gerência de Imunização/ SVPS/SEMSA. Dados atualizados em 20/05/2022 e sujeito a alterações.

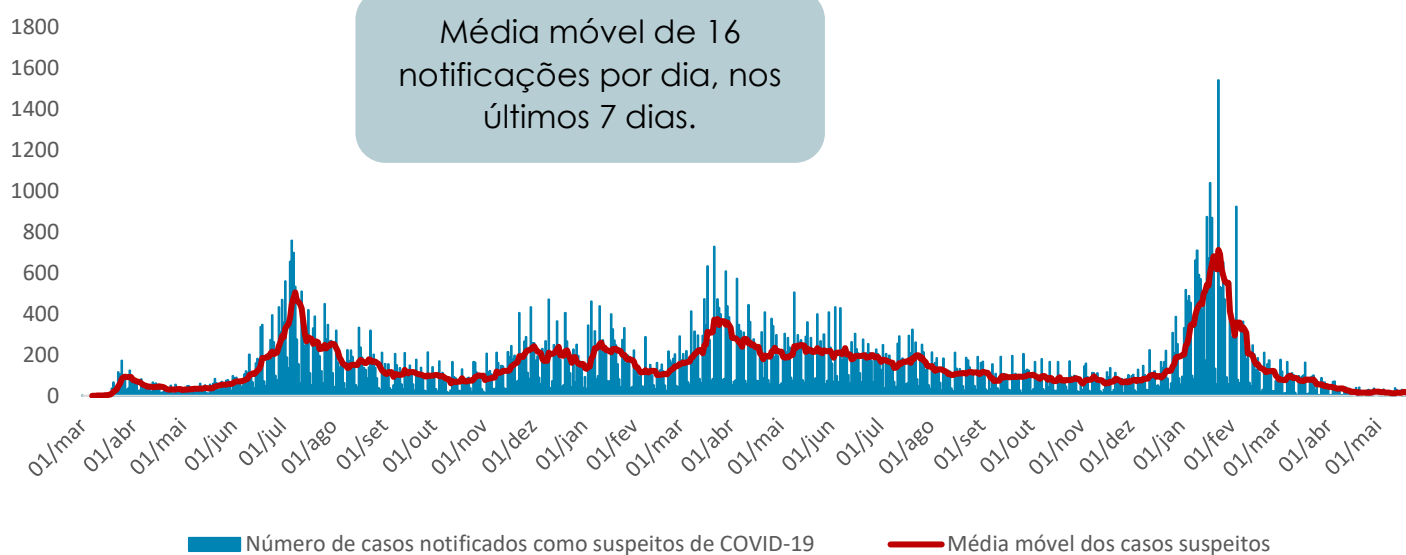
Vacinômetro de crianças e adolescentes



Fonte: Dados de vacinação – Gerência de Imunização/ SVPS/SEMSA. Dados atualizados em 20/05/2022 e sujeito a alterações.

Casos suspeitos por COVID-19

Gráfico 1 - Número de casos notificados por COVID-19, de residentes de Ribeirão das Neves, entre 01/03/2020 a 19/05/2022.

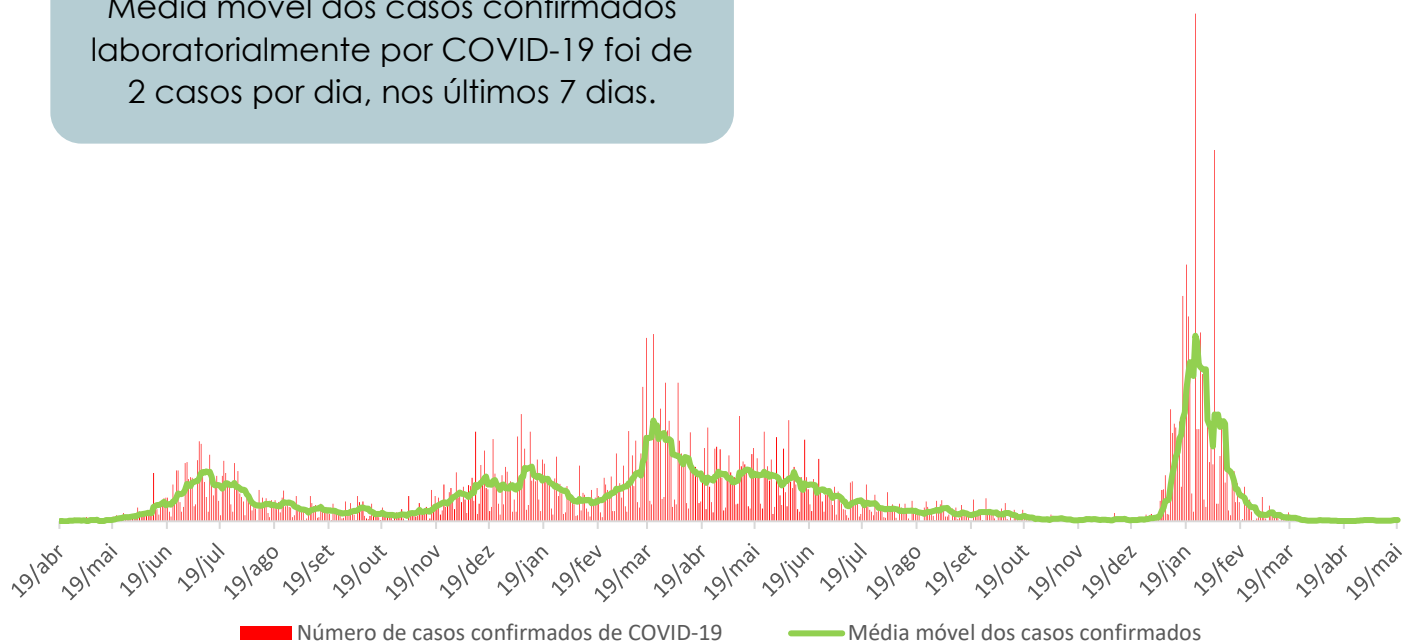


Fonte: Planilha simplificada de dados/Vigilância Epidemiológica/Vigilância em Saúde/SMS Ribeirão das Neves. Dados atualizados em 19/05/2022 e sujeito a alterações.

Casos confirmados por COVID-19

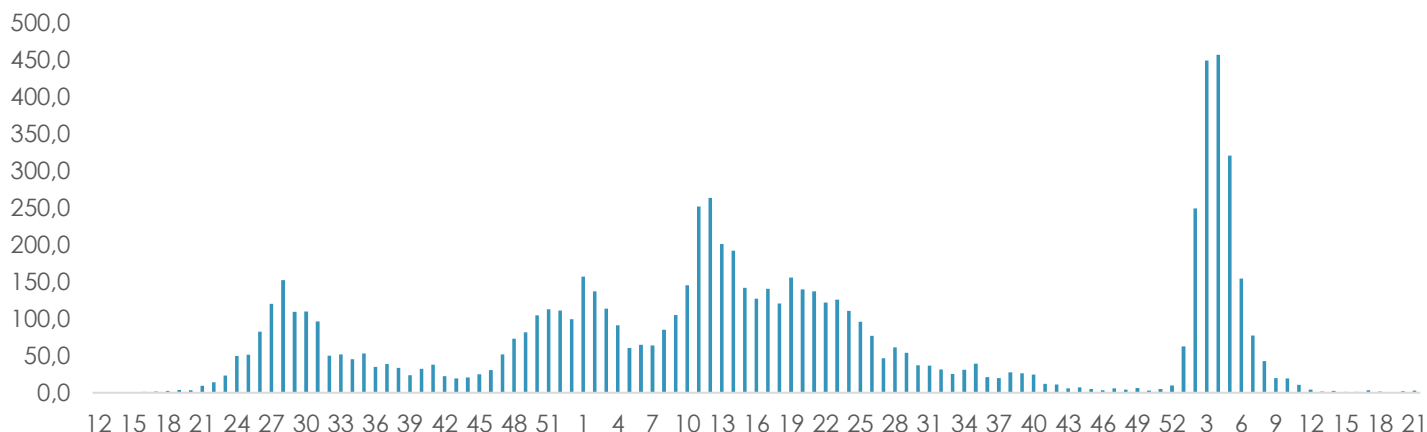
Gráfico 2 - Número de casos confirmados por COVID-19, de residentes de Ribeirão das Neves, entre 19/03/2020 a 19/05/2022.

Média móvel dos casos confirmados laboratorialmente por COVID-19 foi de 2 casos por dia, nos últimos 7 dias.



Fonte: Planilha simplificada de dados/Vigilância Epidemiológica/Vigilância em Saúde/SMS Ribeirão das Neves. Dados atualizados em 19/05/2022 e sujeitos a alterações.

Gráfico 3 - Taxa de incidência dos casos confirmados laboratorialmente por COVID-19 por 100.000 habitantes, de residentes de Ribeirão das Neves, entre as semanas epidemiológicas 12 a 53 do ano de 2020, 01 a 52 do ano de 2021 e semanas epidemiológicas 01 a 21 de 2022.



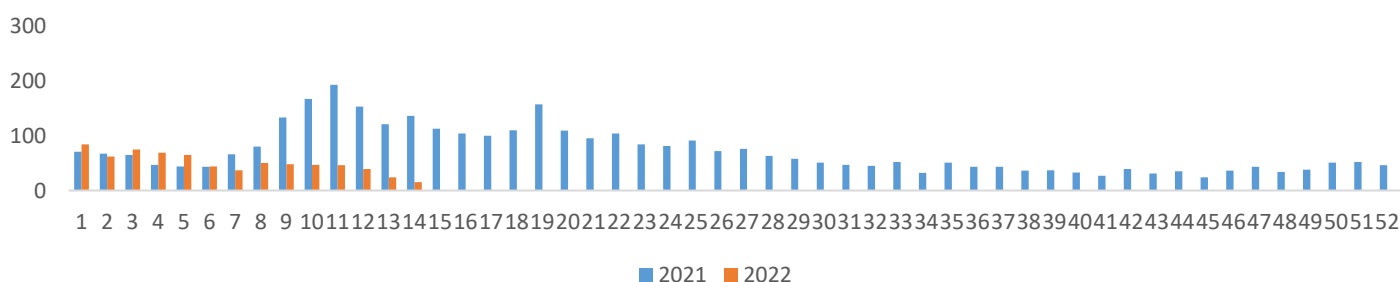
Fonte: Planilha simplificada de dados/Vigilância Epidemiológica/Vigilância em Saúde/SMS Ribeirão das Neves. Dados atualizados em 13/05/2022 e sujeitos a alterações.

Em 2020, a taxa de incidência do COVID-19 foi de 1974,9 casos confirmados para cada 100.000 habitantes. Em 2021, até a semana 52, a taxa de incidência de casos confirmados por COVID-19 era de 4005,1 casos para cada 100.000 habitantes. Até a semana 21 de 2022, a taxa de incidência já era de 1.885,7 casos para cada 100.000 habitantes.

As taxas de incidência de casos novos de COVID-19 vêm se mantendo abaixo de 5 casos para cada 100.000 habitantes deste a semana epidemiológica 12, que foi a partir de 20/03/2022, com uma queda no indicador, estacionando e voltando a subir na semana epidemiológica 20, mantendo ainda a índice menor de 5 casos para cada 100.000 habitantes. Se compararmos a semana 21, com a semana 20 o aumento de novos casos para cada 100.000 habitantes foi 42,8%.

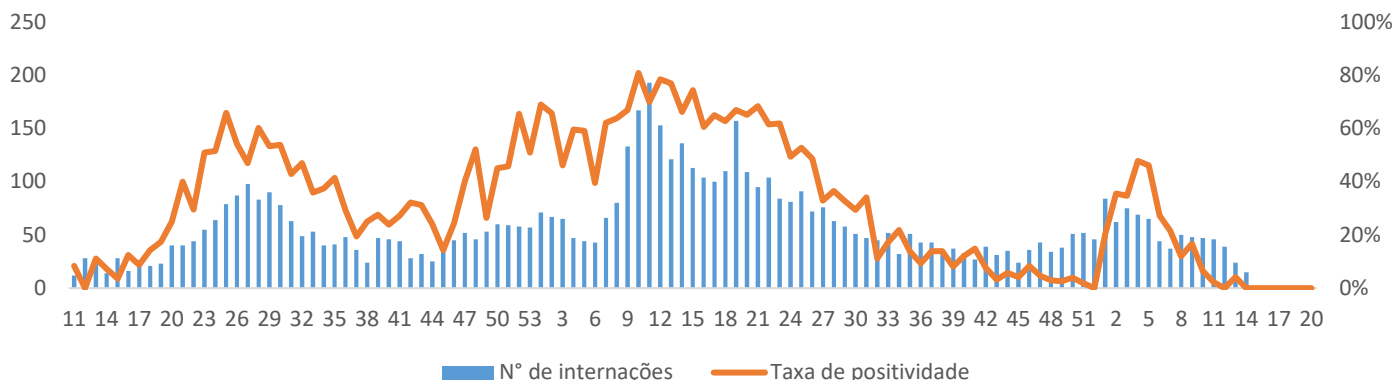
SRAG – Síndrome Respiratória Aguda Grave

Gráfico 4 - Distribuição dos casos notificados por SRAG, de residentes de Ribeirão das Neves, nas semanas epidemiológicas por início de sintomas entre a 01 a 52 de 2021 e 01 a 20 de 2022.



Fonte: SIVEP. Dados atualizados em 05/05/2022 e sujeito a alterações.

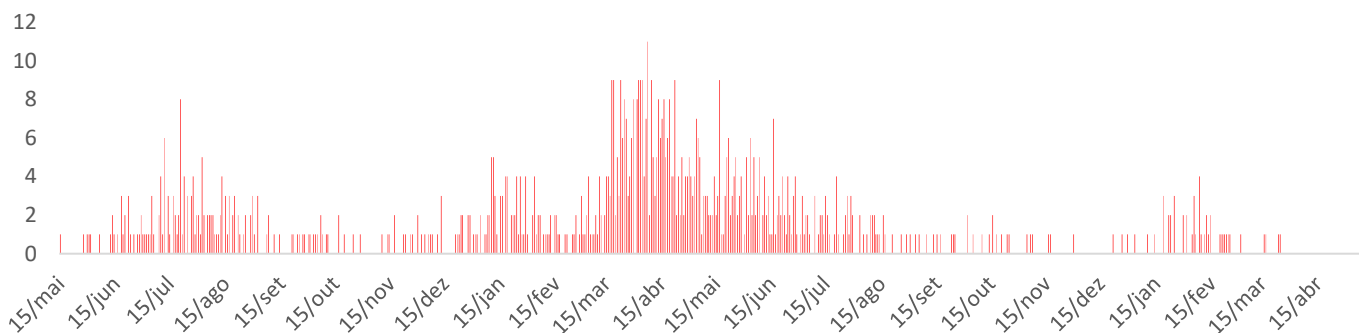
Gráfico 5 - Número de casos notificados por SRAG e a sua taxa de positividade para COVID-19, de residentes de Ribeirão das Neves, nas semanas epidemiológicas por início de sintomas entre 01 a 53 de 2020, 01 a 52, de 2021 e 01 a 20 de 2022.



Fonte: SIVEP. Dados atualizados em 05/05/2022 e sujeito a alterações.

Óbitos por COVID-19

Gráfico 6 - Distribuição dos óbitos por COVID-19 pela data da ocorrência, de residentes de Ribeirão das Neves, entre 2020 a 2022.



Fonte: Planilha simplificada de dados/Vigilância Epidemiológica/Vigilância em Saúde/SMS Ribeirão das Neves. Dados atualizados em 19/05/2022 e sujeito a alterações.

Taxa de mortalidade por COVID-19 no ano de 2020 foi de 58,5 casos para 100.000 habitantes. Já em 2021, até a semana 52, a taxa de mortalidade por COVID-19 era de 193,4 óbitos para cada 100.000. E em 2022, a taxa de mortalidade já é de 13,3 óbitos para cada 100.000 habitantes.

A taxa de letalidade por COVID é de 3,4%.



Secretaria Municipal de Saúde de Ribeirão das Neves
Superintendência de Vigilância e Proteção a Saúde
Gerência de Vigilância Epidemiológica
Núcleo de Geoinformação em Saúde
23/05/2022

