

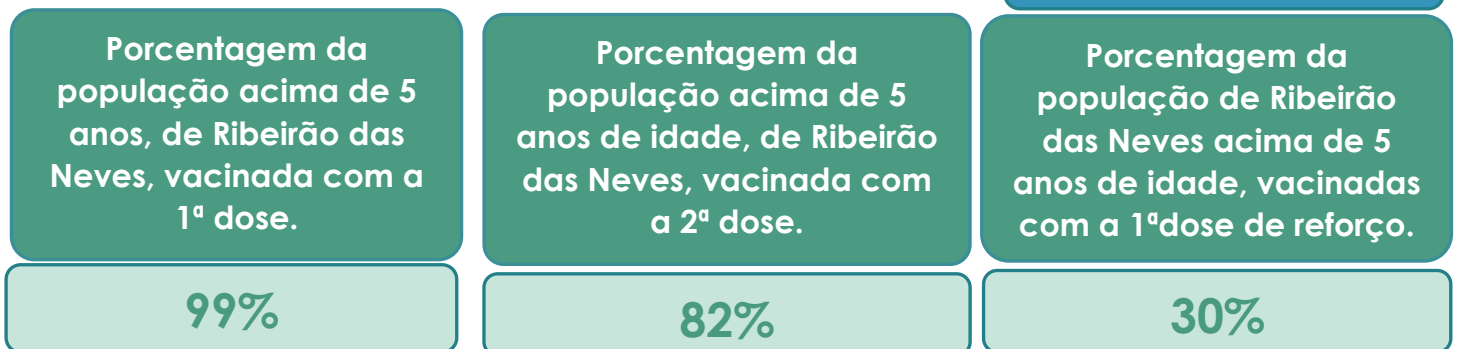


## Dados epidemiológicos.

	Casos notificados	Casos confirmados	Óbitos confirmados
2020	39.379	6.771	224
2021	58.094	13.808	635
2022	24.283	5.966	44

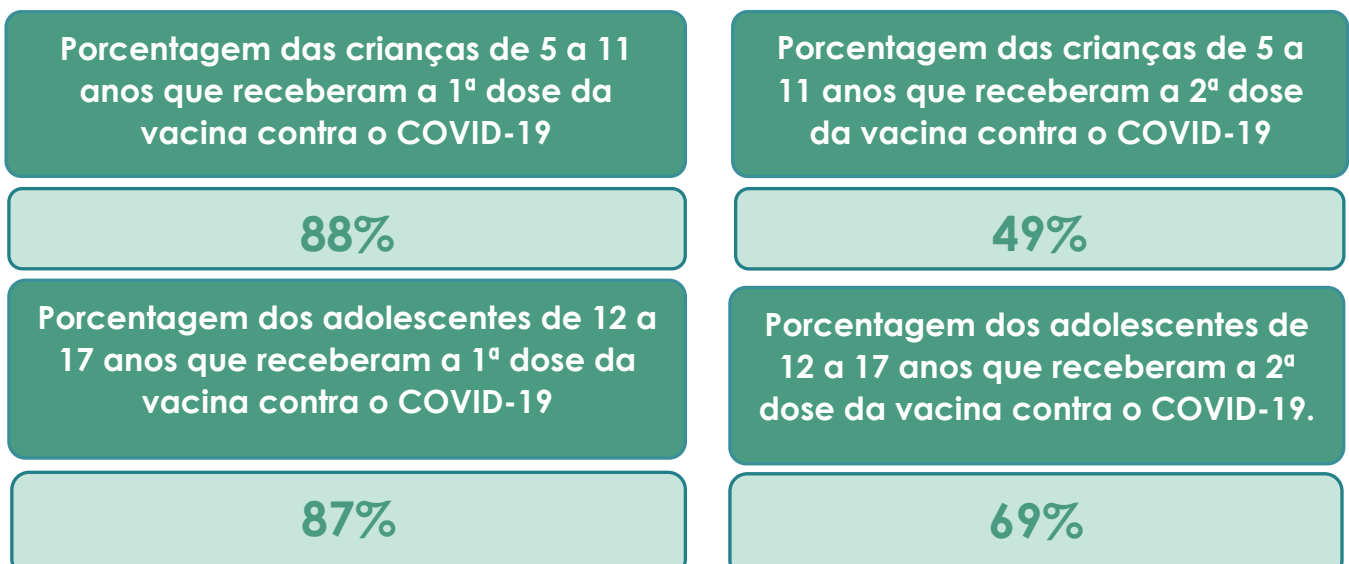
Fonte: Planilha simplificada de dados/Vigilância Epidemiológica/Vigilância em Saúde/SMS Ribeirão das Neves. Dados atualizados em 06/06/2022 e sujeito a alterações.

## Vacinômetro



Fonte: Dados de vacinação – Gerência de Imunização/ SVPS/SEMSA. Dados atualizados em 03/06/2022 e sujeito a alterações.

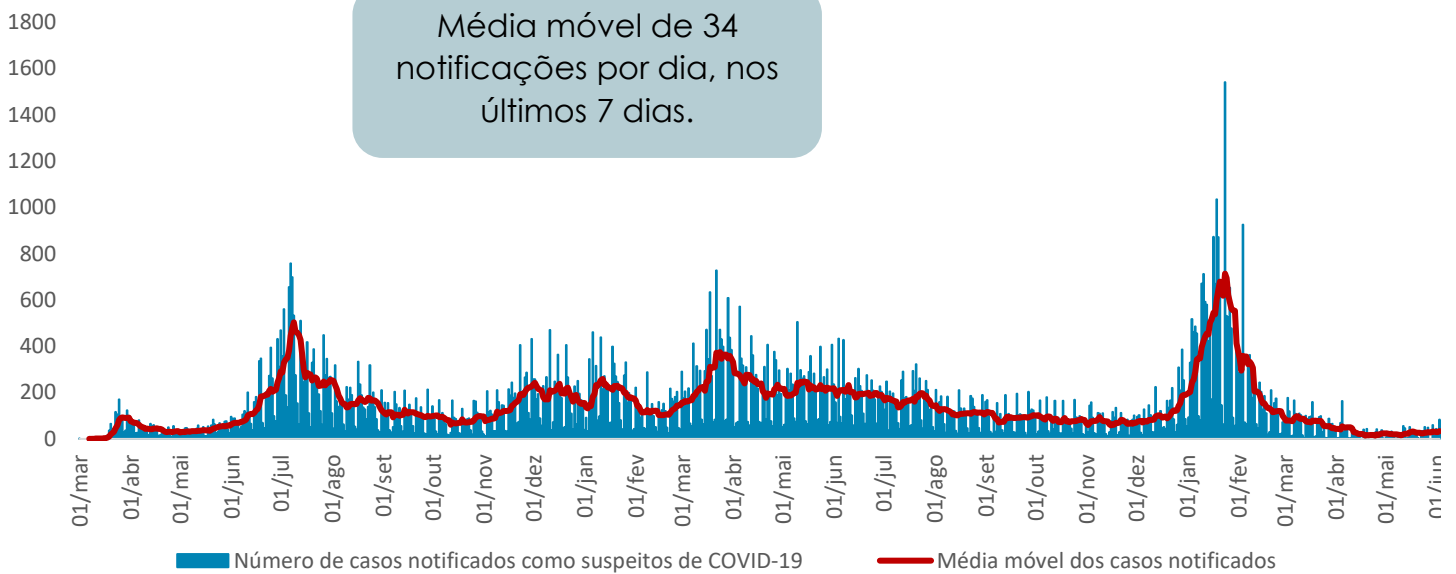
## Vacinômetro de crianças e adolescentes



Fonte: Dados de vacinação – Gerência de Imunização/ SVPS/SEMSA. Dados atualizados em 03/06/2022 e sujeito a alterações.

## Casos suspeitos por COVID-19

Gráfico 1 - Número de casos notificados por COVID-19, de residentes de Ribeirão das Neves, entre 01/03/2020 a 03/06/2022.

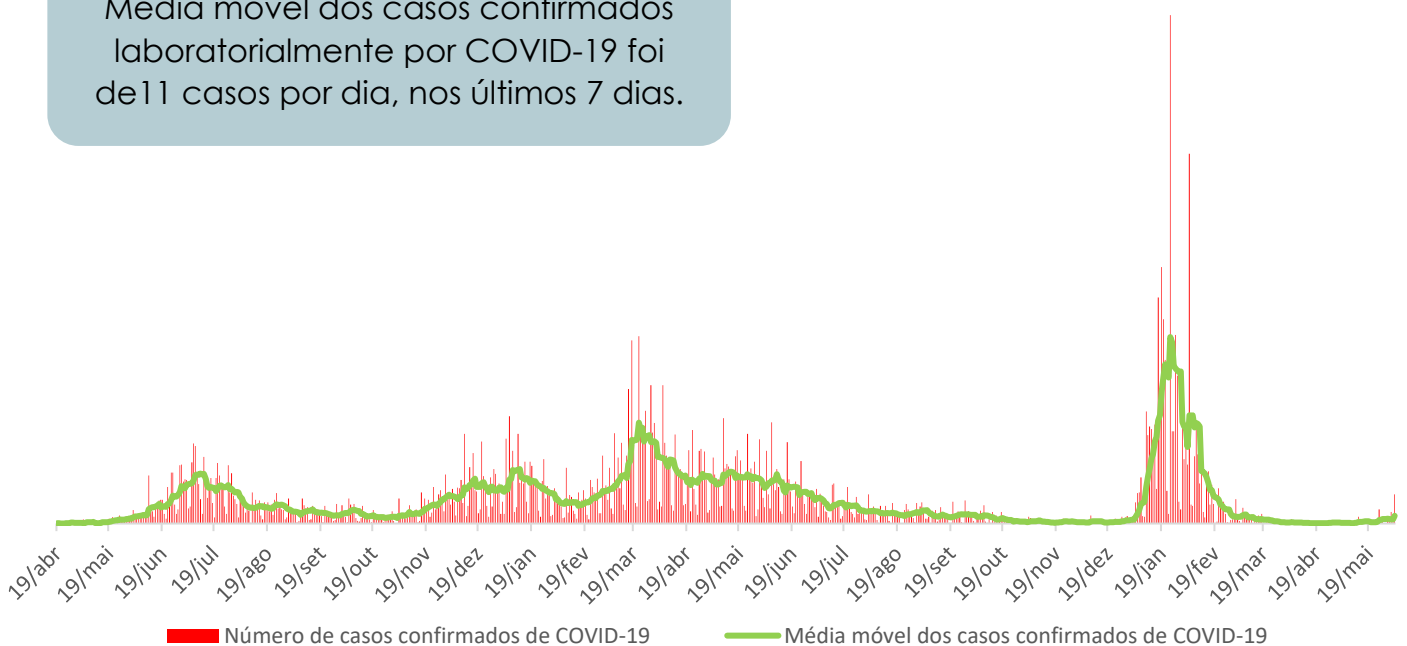


Fonte: Planilha simplificada de dados/Vigilância Epidemiológica/Vigilância em Saúde/SMS Ribeirão das Neves. Dados atualizados em 06/06/2022 e sujeito a alterações.

## Casos confirmados por COVID-19

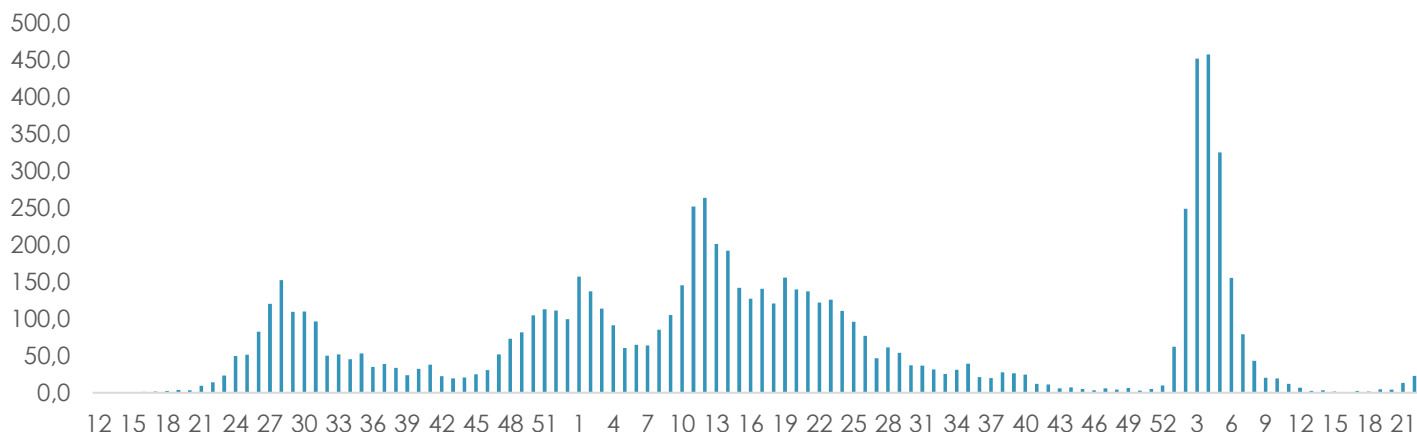
Gráfico 2 - Número de casos confirmados por COVID-19, de residentes de Ribeirão das Neves, entre 19/03/2020 a 03/06/2022.

Média móvel dos casos confirmados laboratorialmente por COVID-19 foi de 11 casos por dia, nos últimos 7 dias.



Fonte: Planilha simplificada de dados/Vigilância Epidemiológica/Vigilância em Saúde/SMS Ribeirão das Neves. Dados atualizados em 06/06/2022 e sujeitos a alterações.

Gráfico 3 - Taxa de incidência dos casos confirmados laboratorialmente por COVID-19 por 100.000 habitantes, de residentes de Ribeirão das Neves, entre as semanas epidemiológicas 12 a 53 do ano de 2020, 01 a 52 do ano de 2021 e semanas epidemiológicas 01 a 22 de 2022.



Fonte: Planilha simplificada de dados/Vigilância Epidemiológica/Vigilância em Saúde/SMS Ribeirão das Neves. Dados atualizados em 06/06/2022 e sujeitos a alterações.

Tabela 1 – Taxa de incidência por 100.000 habitantes de casos confirmados de COVID-19, de residentes de Ribeirão das Neves, entre as semanas epidemiológicas 13 a 22 de 2022.

Semana Epidemiológica	Referência de dias	Taxa de incidência por 100.000 habitantes
13	27/03/2022 a 02/04/2022	2,7
14	03/04/2022 a 09/04/2022	3,3
15	10/04/2022 a 16/04/2022	1,5
16	17/04/2022 a 23/04/2022	0,9
17	24/04/2022 a 30/04/2022	2,7
18	01/05/2022 a 07/05/2022	1,8
19	08/05/2022 a 14/05/2022	4,7
20	15/05/2022 a 21/05/2022	4,4
21	22/05/2022 a 28/05/2022	13,3
22	29/05/2022 a 04/06/2022	23,1

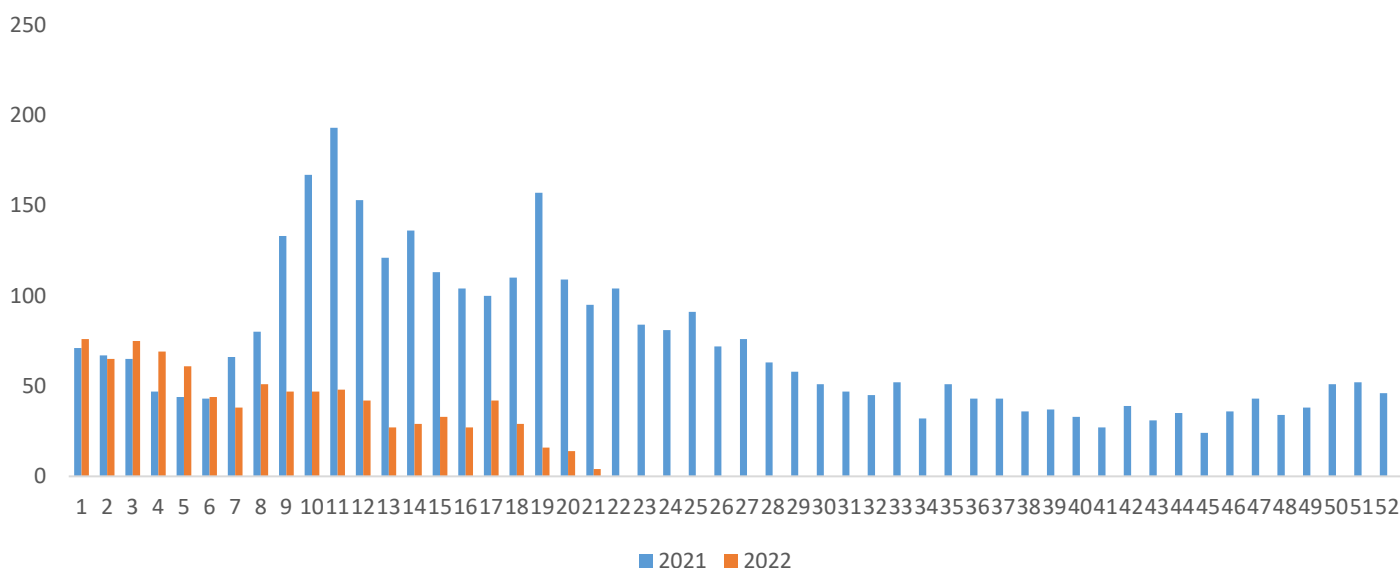
Fonte: Planilha simplificada de dados/Vigilância Epidemiológica/Vigilância em Saúde/SMS Ribeirão das Neves. Dados atualizados em 06/06/2022 e sujeitos a alterações.

Em 2020, a taxa de incidência do COVID-19 foi de 1974,9 casos confirmados para cada 100.000 habitantes. Em 2021, até a semana 52, a taxa de incidência de casos confirmados por COVID-19 era de 4005,1 casos para cada 100.000 habitantes. Até a semana 23 de 2022, a taxa de incidência já era de 1.941,1 casos para cada 100.000 habitantes.

Das semanas epidemiológicas 13 a 21, as taxas de incidências de casos novos de COVID-19 estavam abaixo de 5 casos para 100.000 habitantes. Na semana epidemiológica 22 o resultado deste indicador aumentou em 76,3% se comparado com a semana 21, passando a 13,3 casos para cada 100.000 habitantes para 23,1.

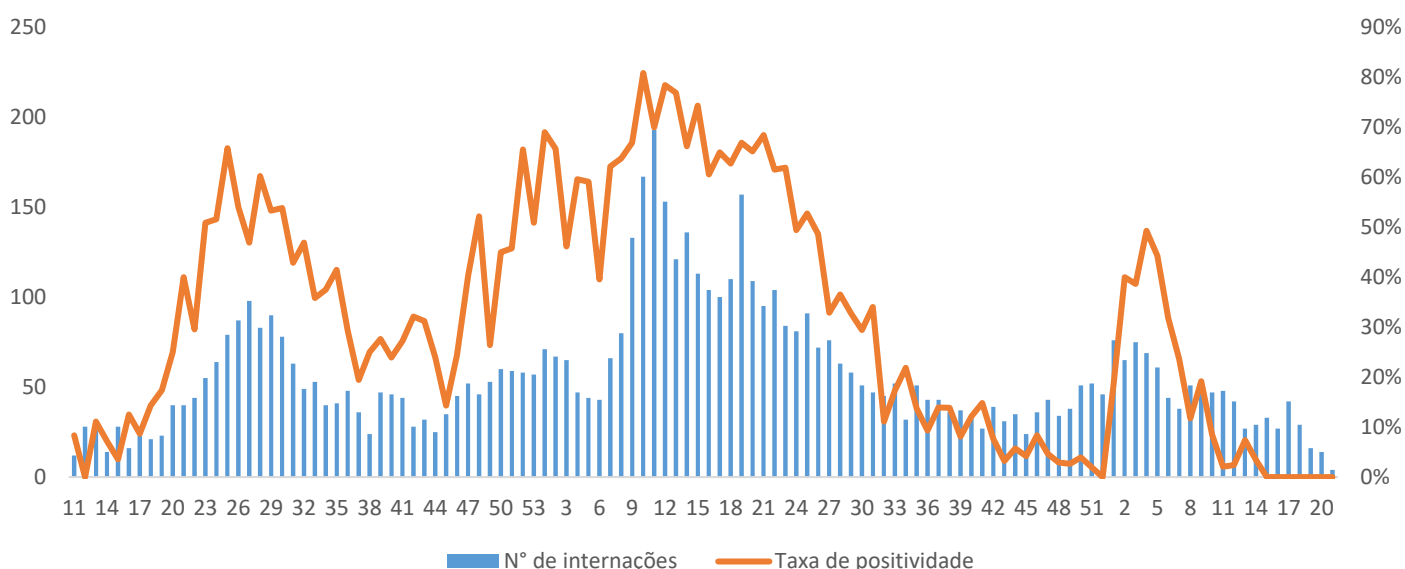
## SRAG – Síndrome Respiratória Aguda Grave

Gráfico 4 - Distribuição dos casos notificados por SRAG, de residentes de Ribeirão das Neves, nas semanas epidemiológicas por início de sintomas entre a 01 a 52 de 2021 e 01 a 21 de 2022.



Fonte: SIVEP. Dados atualizados em 31/05/2022 e sujeito a alterações.

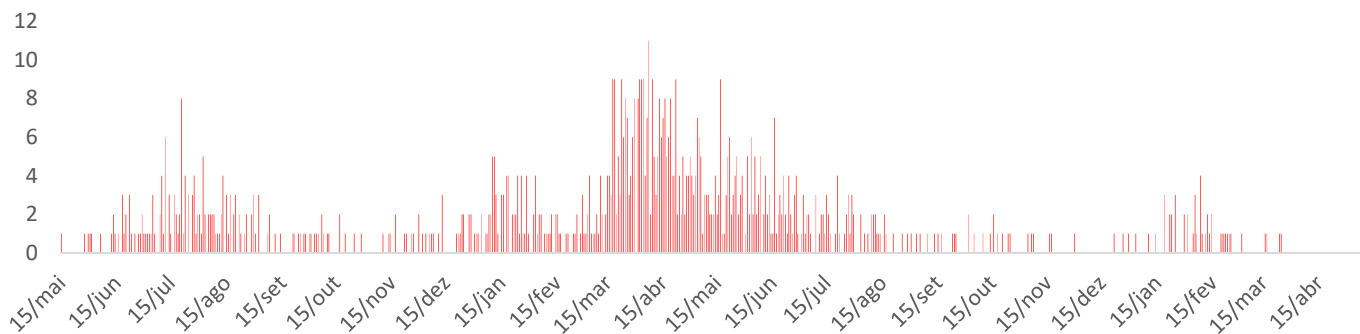
Gráfico 5 - Número de casos notificados por SRAG e a sua taxa de positividade para COVID-19, de residentes de Ribeirão das Neves, nas semanas epidemiológicas por início de sintomas entre 01 a 53 de 2020, 01 a 52, de 2021 e 01 a 21 de 2022.



Fonte: SIVEP. Dados atualizados em 31/05/2022 e sujeito a alterações.

## Óbitos por COVID-19

Gráfico 6 - Distribuição dos óbitos por COVID-19 pela data da ocorrência, de residentes de Ribeirão das Neves, entre 2020 a 2022.



Fonte: Planilha simplificada de dados/Vigilância Epidemiológica/Vigilância em Saúde/SMS Ribeirão das Neves. Dados atualizados em 06/06/2022 e sujeito a alterações.

Taxa de mortalidade por COVID-19 no ano de 2020 foi de 58,5 casos para 100.000 habitantes. Já em 2021, até a semana 52, a taxa de mortalidade por COVID-19 era de 193,4 óbitos para cada 100.000. E em 2022, a taxa de mortalidade já é de 13,3 óbitos para cada 100.000 habitantes.

A taxa de letalidade por COVID é de 3,4%.



Secretaria Municipal de Saúde de Ribeirão das Neves  
Superintendência de Vigilância e Proteção a Saúde  
Gerência de Vigilância Epidemiológica  
Núcleo de Geoinformação em Saúde  
06/06/2022

