



Dados epidemiológicos.

	Casos notificados	Casos confirmados	Óbitos confirmados
2020	39.380	6.771	222
2021	58.108	13.813	637
2022	41.953	11.185	77

Fonte: Planilha simplificada de dados/Vigilância Epidemiológica/Vigilância em Saúde/SMS Ribeirão das Neves. Dados atualizados em 13/12/2022 e sujeito a alterações.

Vacinômetro

Porcentagem da população acima de 18 anos, de Ribeirão das Neves, vacinada com a 1ª dose ou dose única.

105%

Porcentagem da população acima de 18 anos de idade, de Ribeirão das Neves, vacinada com a 2ª dose.

85%

Porcentagem da população de Ribeirão das Neves acima de 18 anos de idade, vacinadas com a 2ª dose de reforço.

33%

Fonte: Dados de vacinação – Gerência de Imunização/ SVPS/SEMSA. Dados atualizados em 16/12/2022 e sujeito a alterações.

Vacinômetro de crianças e adolescentes

Porcentagem das crianças de 5 a 11 anos que receberam a 1ª dose da vacina contra o COVID-19

96%

Porcentagem das crianças de 5 a 11 anos que receberam a 2ª dose da vacina contra o COVID-19

63%

Porcentagem dos adolescentes de 12 a 17 anos que receberam a 1ª dose da vacina contra o COVID-19

93%

Porcentagem dos adolescentes de 12 a 17 anos que receberam a 2ª dose da vacina contra o COVID-19.

76%

Fonte: Dados de vacinação – Gerência de Imunização/ SVPS/SEMSA. Dados atualizados em 16/12/2022 e sujeito a alterações.

Porcentagem dos adolescentes de 3 a 4 anos que receberam a 1ª dose da vacina contra o COVID-19

6%

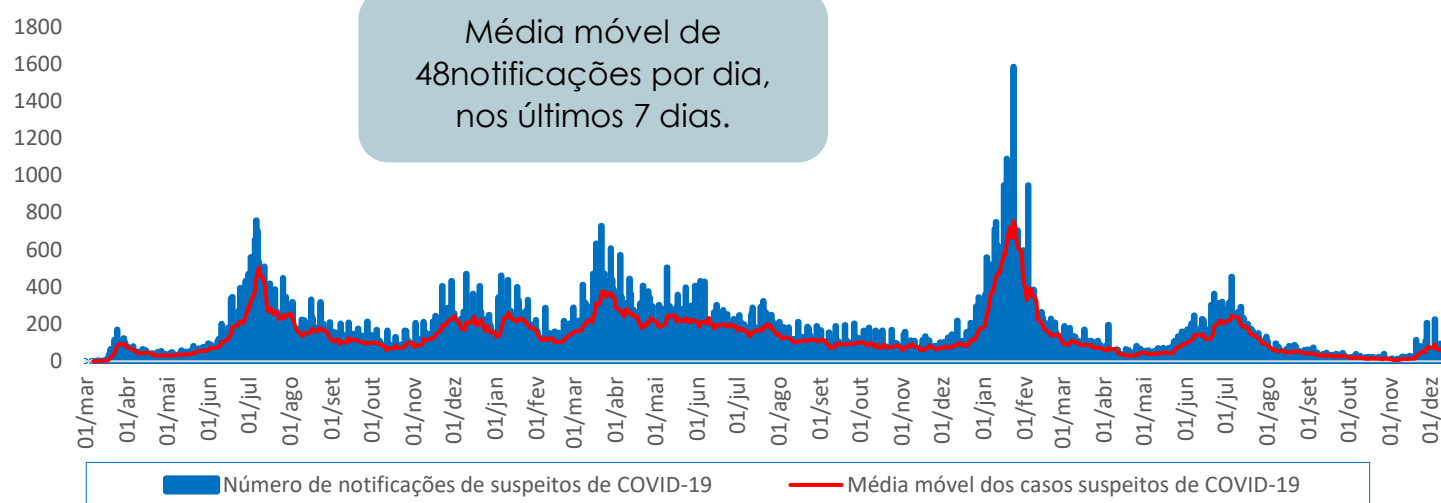
Porcentagem das crianças de 3 a 4 anos que receberam a 2ª dose da vacina contra o COVID-19

2%

Fonte: Dados de vacinação – Gerência de Imunização/ SVPS/SEMSA. Dados atualizados em 16/12/2022 e sujeito a alterações.

Casos suspeitos por COVID-19

Gráfico 1 - Número de casos notificados por COVID-19, de residentes de Ribeirão das Neves, entre 01/03/2020 a 13/12/2022.



Fonte: Planilha simplificada de dados/Vigilância Epidemiológica/Vigilância em Saúde/SMS Ribeirão das Neves. Dados atualizados em 13/12/2022 e sujeito a alterações.

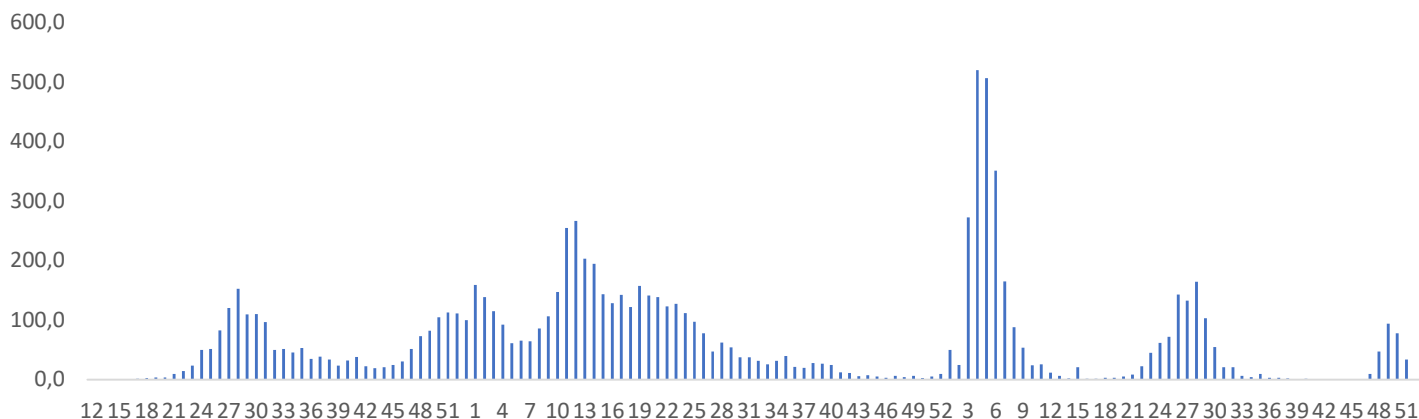
Casos confirmados por COVID-19

Gráfico 2 - Número de casos confirmados por COVID-19, de residentes de Ribeirão das Neves, entre 19/03/2020 a 13/12/2022.



Fonte: Planilha simplificada de dados/Vigilância Epidemiológica/Vigilância em Saúde/SMS Ribeirão das Neves. Dados atualizados em 13/12/2022 e sujeitos a alterações.

Gráfico 3 - Taxa de incidência dos casos confirmados laboratorialmente por COVID-19 por 100.000 habitantes, de residentes de Ribeirão das Neves, entre as semanas epidemiológicas 12 a 53 do ano de 2020, 01 a 52 do ano de 2021 e semanas epidemiológicas 01 a 51 de 2022.

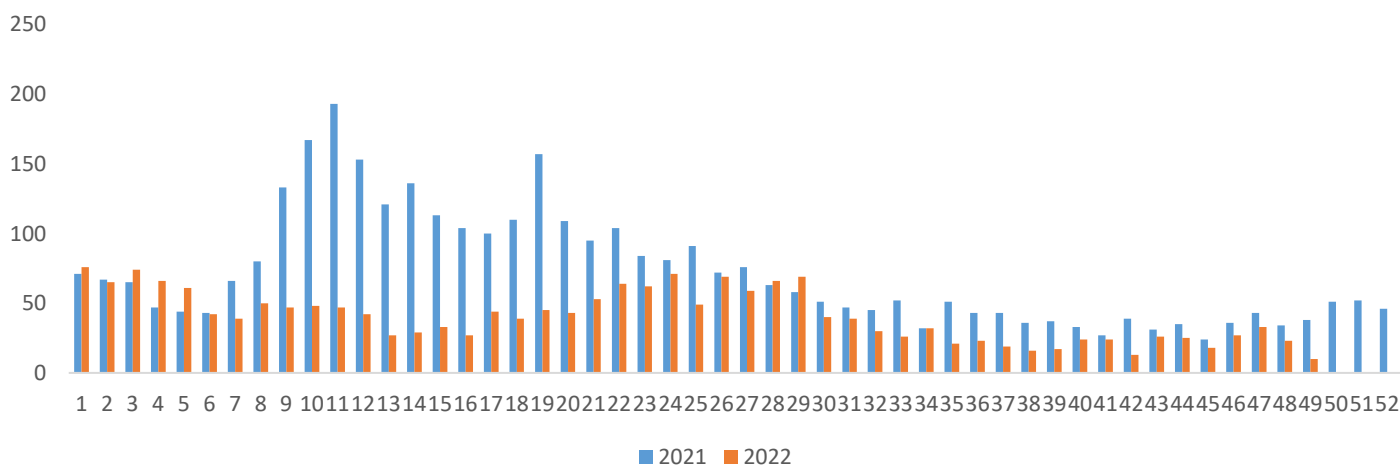


Fonte: Planilha simplificada de dados/Vigilância Epidemiológica/Vigilância em Saúde/SMS Ribeirão das Neves. Dados atualizados em 13/12/2022 e sujeitos a alterações.

Em 2020, a taxa de incidência do COVID-19 foi de 1974,9 casos confirmados para cada 100.000 habitantes. Em 2021, até a semana 52, a taxa de incidência de casos confirmados por COVID-19 era de 4005,1 casos para cada 100.000 habitantes. Até a semana 51 de 2022, a taxa de incidência já era de 3249,1 casos para cada 100.000 habitantes.

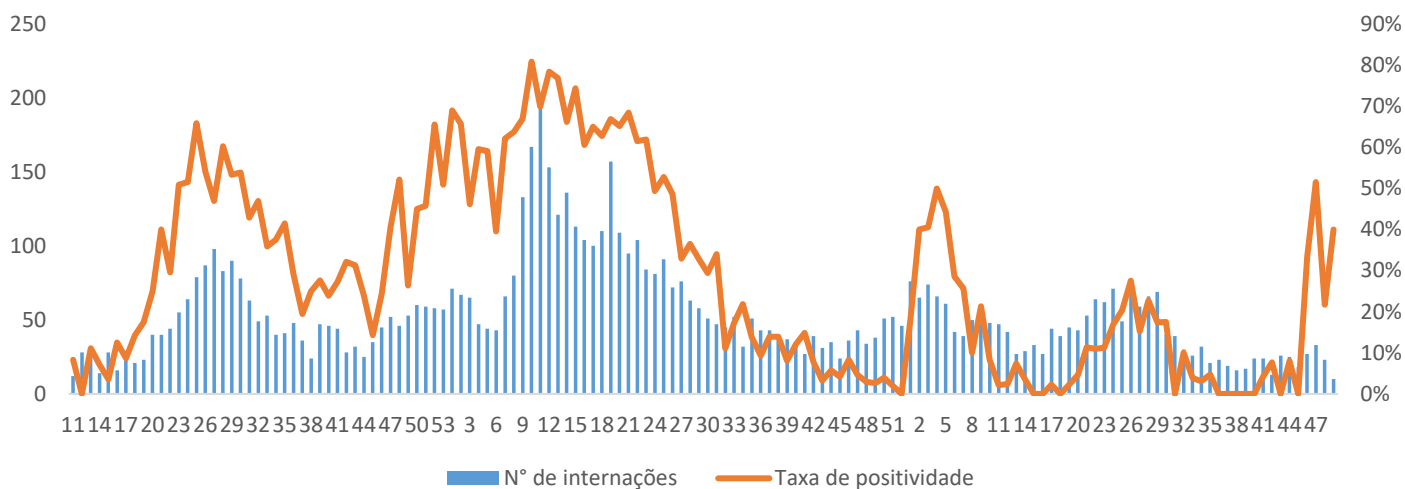
SRAG – Síndrome Respiratória Aguda Grave

Gráfico 4 - Distribuição dos casos notificados por SRAG, de residentes de Ribeirão das Neves, nas semanas epidemiológicas por início de sintomas entre a 01 a 52 de 2021 e 01 a 47 de 2022.



Fonte: SIVEP. Dados atualizados em 06/10/2022 e sujeito a alterações.

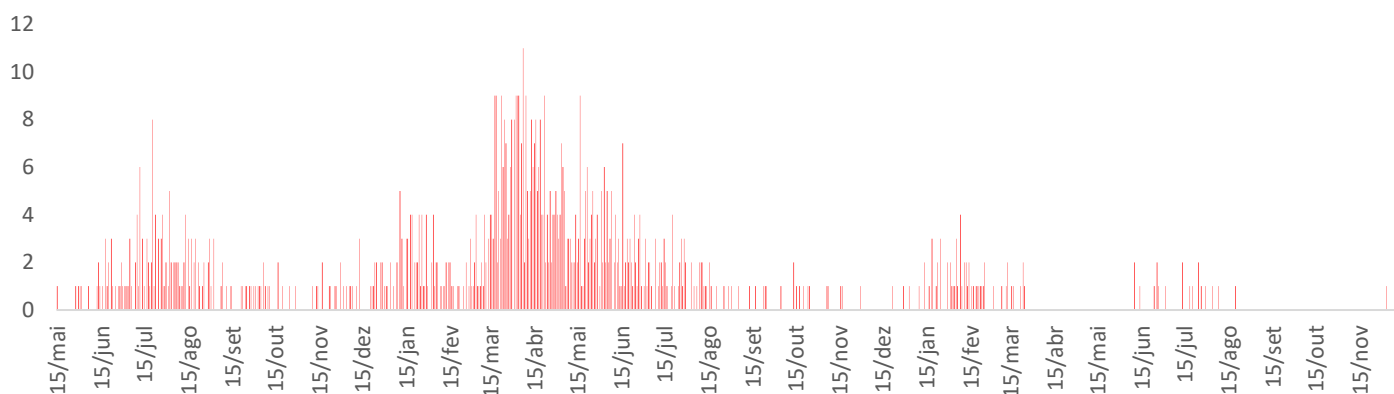
Gráfico 5 - Número de casos notificados por SRAG e a sua taxa de positividade para COVID-19, de residentes de Ribeirão das Neves, nas semanas epidemiológicas por início de sintomas entre 01 a 53 de 2020, 01 a 52, de 2021 e 01 a 47 de 2022.



Fonte: SIVEP. Dados atualizados em 16/12/2022 e sujeito a alterações.

Óbitos por COVID-19

Gráfico 6 - Distribuição dos óbitos por COVID-19 pela data da ocorrência, de residentes de Ribeirão das Neves, entre 2020 a 2022.



Fonte: Planilha simplificada de dados/Vigilância Epidemiológica/Vigilância em Saúde/SMS Ribeirão das Neves. Dados atualizados em 03/10/2022 e sujeito a alterações.

Taxa de mortalidade por COVID-19 no ano de 2020 foi de 58,5 casos para 100.000 habitantes. Já em 2021, até a semana 52, a taxa de mortalidade por COVID-19 era de 193,4 óbitos para cada 100.000. E em 2022, a taxa de mortalidade já é de 23,1 óbitos para cada 100.000 habitantes.

A taxa de letalidade por COVID é de 3,1%.



Secretaria Municipal de Saúde de Ribeirão das Neves

Superintendência de Vigilância e Proteção a Saúde

Gerência de Vigilância Epidemiológica

Núcleo de Geoinformação em Saúde

16/12/2022

