

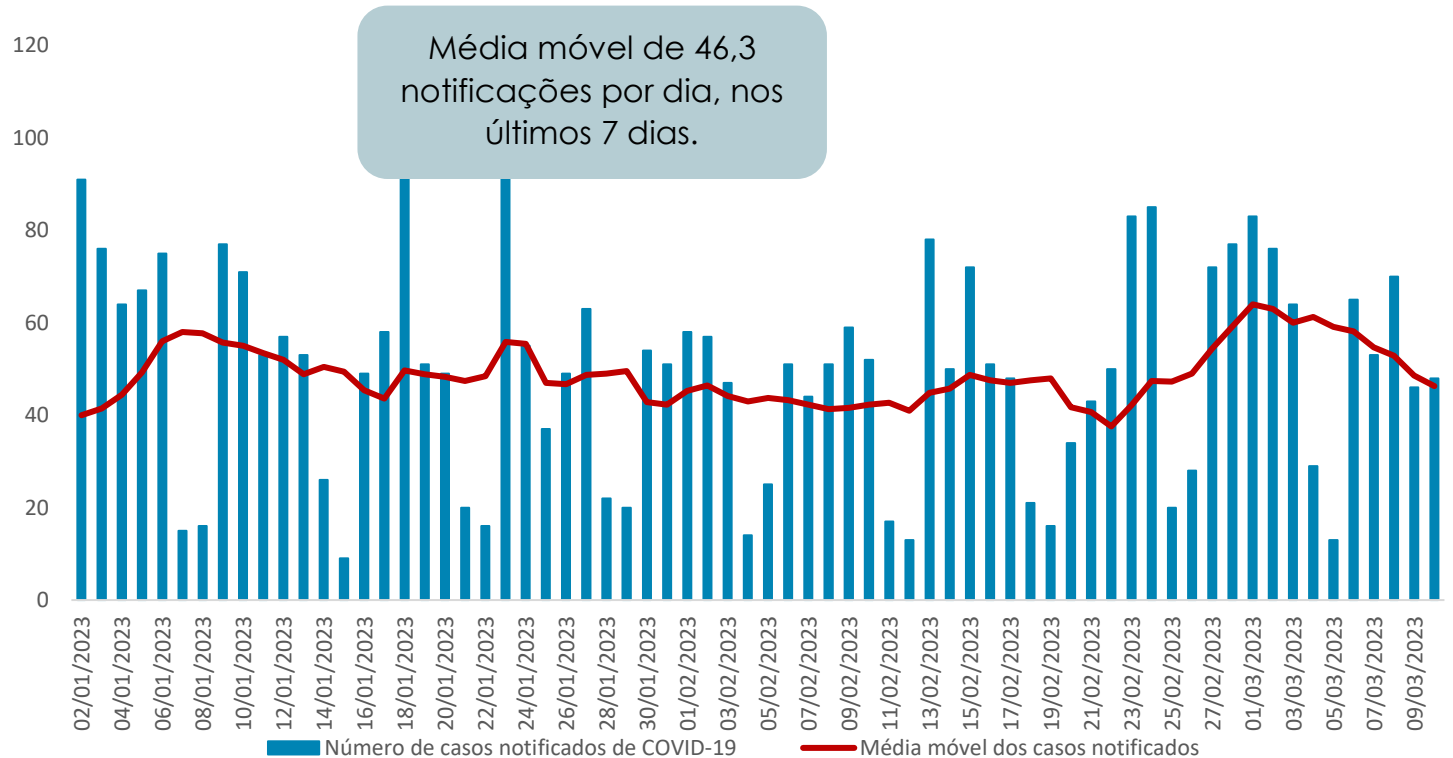


Dados epidemiológicos.

	Casos notificados	Casos confirmados	Óbitos confirmados
2020	39.380	6.771	222
2021	58.108	13.813	637
2022	42.478	11.466	81
2023	3.422	233	0

Fonte: Planilha simplificada de dados/Vigilância Epidemiológica/Vigilância em Saúde/SMS Ribeirão das Neves. Dados atualizados em 14/03/2023 e sujeito a alterações.

Gráfico 1 - Número de casos notificados por COVID-19, de residentes de Ribeirão das Neves, entre 01/01/2023 a 10/03/2023.

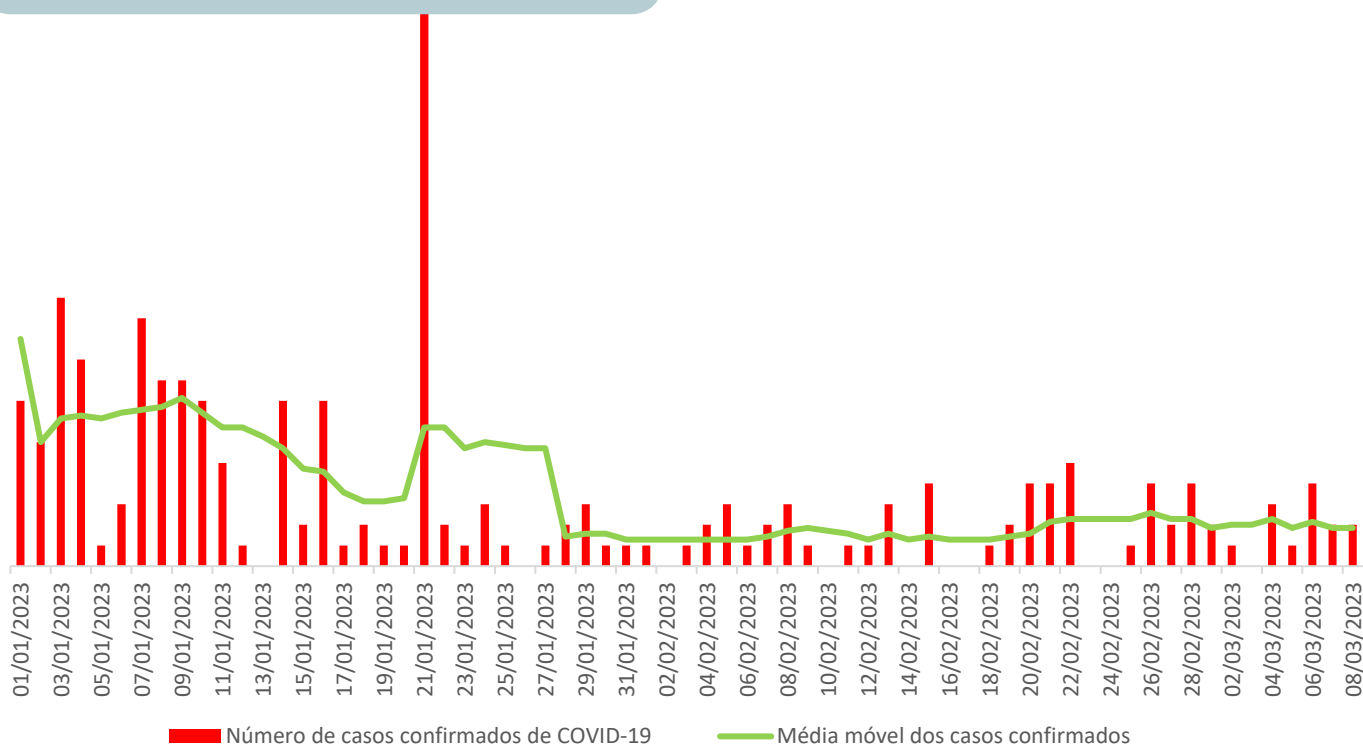


Fonte: Planilha simplificada de dados/Vigilância Epidemiológica/Vigilância em Saúde/SMS Ribeirão das Neves. Dados atualizados em 14/03/2023 e sujeito a alterações.

Casos confirmados por COVID-19

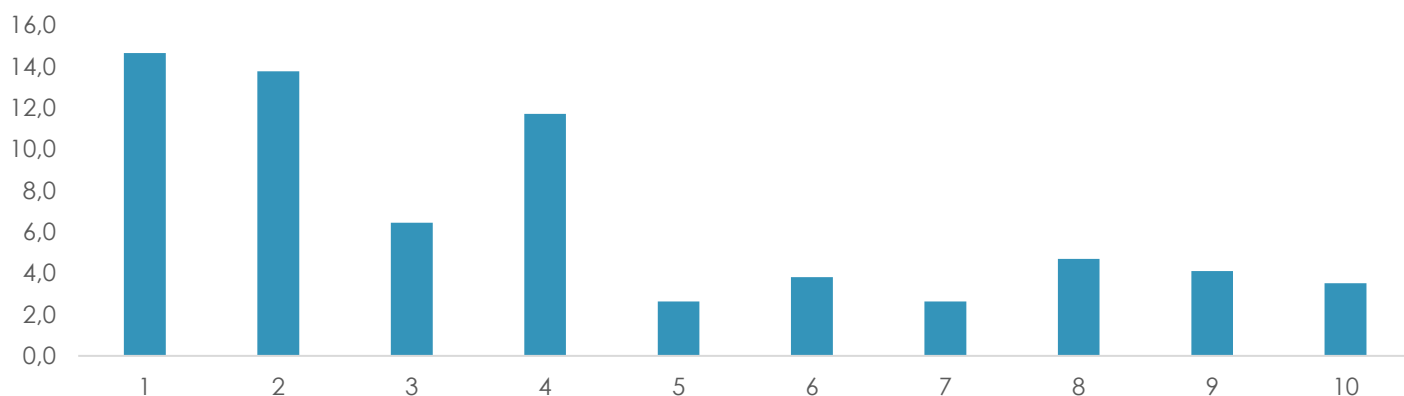
Gráfico 2 - Número de casos confirmados por COVID-19, de residentes de Ribeirão das Neves, entre 01/01/2023 a 10/03/2023.

Média móvel dos casos confirmados laboratorialmente por COVID-19 foi de 2 casos por dia, nos últimos 7 dias.



Fonte: Planilha simplificada de dados/Vigilância Epidemiológica/Vigilância em Saúde/SMS Ribeirão das Neves. Dados atualizados em 14/03/2023 e sujeitos a alterações.

Gráfico 3 - Taxa de incidência dos casos confirmados laboratorialmente por COVID-19 por 100.000 habitantes, de residentes de Ribeirão das Neves, entre as semanas epidemiológicas 01 a 10 do ano de 2023.



Fonte: Planilha simplificada de dados/Vigilância Epidemiológica/Vigilância em Saúde/SMS Ribeirão das Neves. Dados atualizados em 14/03/2023 e sujeitos a alterações.

Em 2020, a taxa de incidência do COVID-19 foi de 1974,9 casos confirmados para cada 100.000 habitantes. Em 2021, até a semana 52, a taxa de incidência de casos confirmados por COVID-19 era de 4005,1 casos para cada 100.000 habitantes. Em 2022, a taxa de incidência foi de 3.329,4 casos para cada 100.000 habitantes. E em 2023, até a semana 10 foram 68 casos para cada 100.000 habitantes.

Óbitos por COVID-19

Taxa de mortalidade por COVID-19 no ano de 2020 foi de 58,5 casos para 100.000 habitantes. Já em 2021, até a semana 52, a taxa de mortalidade por COVID-19 era de 193,4 óbitos para cada 100.000. E em 2022, a taxa de mortalidade já é de 23,7 óbitos para cada 100.000 habitantes. Em 2023, até a semana epidemiológica 10 não houve óbitos

A taxa de letalidade por COVID é de 2,9%.



Secretaria Municipal de Saúde de Ribeirão das Neves



Superintendência de Vigilância e Proteção a Saúde
Gerência de Vigilância Epidemiológica
Núcleo de Geoinformação em Saúde
14/03/2023