

Situação Epidemiológica da Dengue

Tabela 1 - Situação de encerramento dos casos Dengue, de residentes de Ribeirão das Neves, notificados em 2023.

Notificados	Descartados	Confirmados	Investigação
2.525	602	65	1.858

Fonte: Gerência de Vigilância Epidemiológica – Planilha SUSPEITOS DEN-ZIK-CHIK 2023. Atualizado em 05/04/2023.

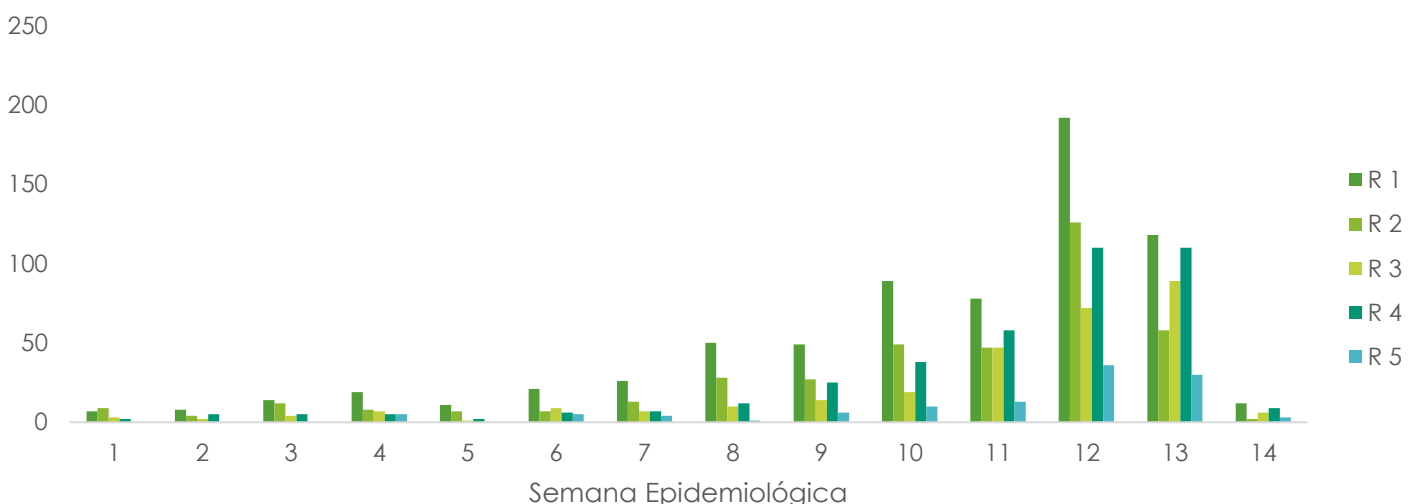
- Excluídos os casos residentes em outro município.

Gráfico 1- Taxa de incidência dos casos confirmados e prováveis de Dengue, para cada 100.000 habitantes, em residentes de Ribeirão das Neves, por início dos sintomas entre as semanas epidemiológicas 01 a 13, 2023.



Fonte: Gerência de Vigilância Epidemiológica – Planilha SUSPEITOS DEN-ZIK-CHIK 2023. Atualizado em 05/04/2023.*Excluídos os casos de Dengue descartados por critério laboratorial. ** A estimativa populacional foi atualizada para o ano de 2021, de acordo com DATASUS, para 341.415 habitantes.

Gráfico 2 - Distribuição dos casos prováveis e confirmados de Dengue que iniciaram sintomas entre as semanas epidemiológicas 01 a 14 de 2023, por região sanitária.



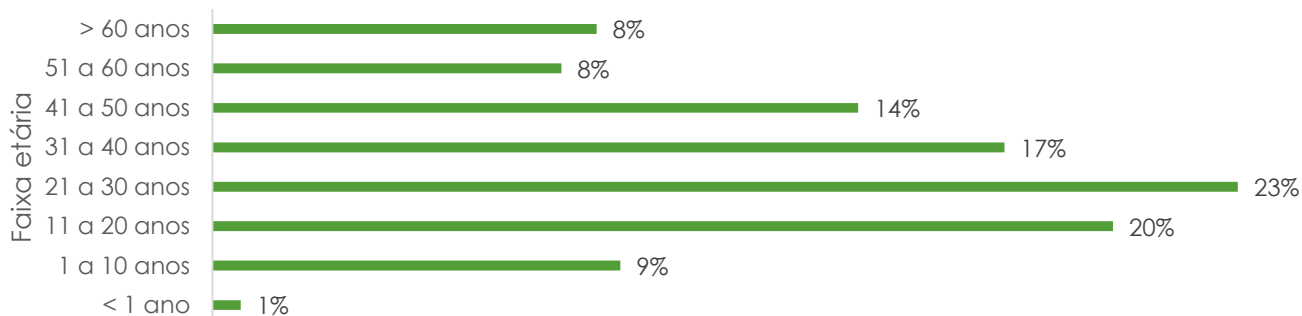
Fonte: Gerência de Vigilância Epidemiológica – Planilha SUSPEITOS DEN-ZIK-CHIK 2023. Atualizado em 05/04/2023.

*Excluídos os casos de Dengue descartados por critério laboratorial.

O gráfico 1 apresenta a manutenção da tendência de alta dos casos confirmados e em investigação de Dengue, principalmente se comparado aos Informes anteriores.

O gráfico 2 informa que os casos suspeitos e confirmados estiveram presentes em todas as regiões sanitárias, com maior número de casos nas regiões I, II e IV.

Gráfico 3 – Proporção da faixa etária dos casos prováveis e confirmados de Dengue, em residentes de Ribeirão das Neves, que iniciaram sintomas em 2023.



Fonte: Gerência de Vigilância Epidemiológica – Planilha SUSPEITOS DEN-ZIK-CHIK 2023. Atualizado em 05/04/2023.
*Excluídos os casos de Dengue descartados por critério laboratorial.

Situação epidemiológica de Chikungunya

Tabela 2 - Situação de encerramento dos casos Chikungunya, de residentes de Ribeirão das Neves, notificados em 2023.

Notificados	Descartados	Confirmados	Investigação
893	179	254	460

Fonte: Gerência de Vigilância Epidemiológica – Planilha SUSPEITOS DEN-ZIK-CHIK 2023. Atualizado em 05/04/2023.
● Excluídos os casos residentes em outros municípios.

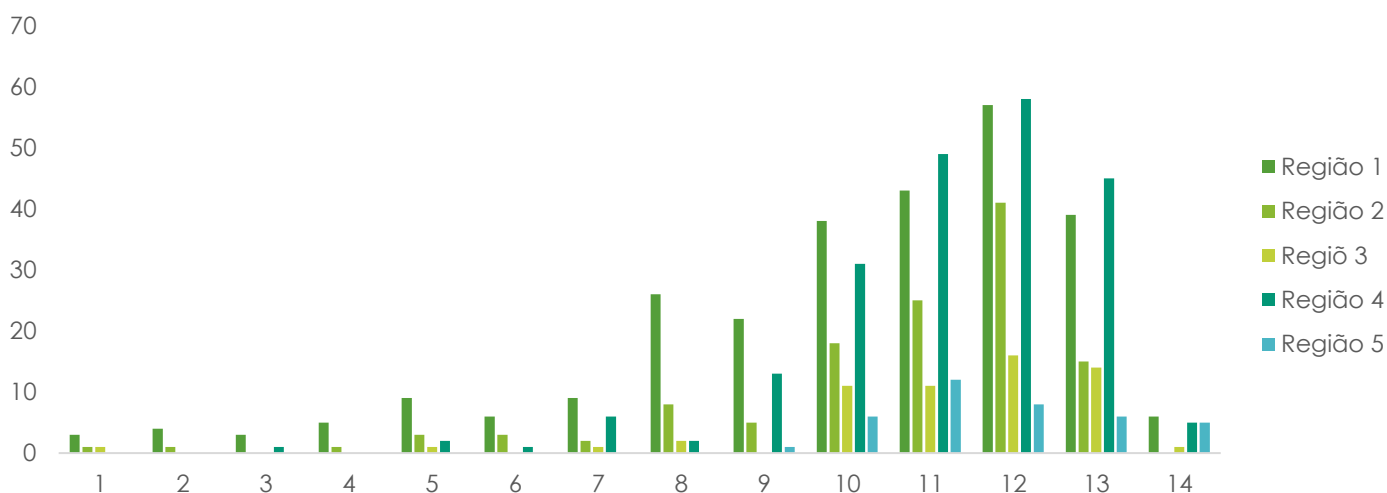
Gráfico 4- Taxa de incidência dos casos confirmados e prováveis de Chikungunya, para cada 100.000 habitantes, em residentes de Ribeirão das Neves, por início dos sintomas entre as semanas epidemiológicas 01 a 14, 2023.



Fonte: Gerência de Vigilância Epidemiológica – Planilha SUSPEITOS DEN-ZIK-CHIK 2023. Atualizado em 05/04/2023.*Excluídos os casos de Chikungunya descartados por critério laboratorial. ** A estimativa populacional foi atualizada para o ano de 2021, de acordo com DATASUS, para 341.415 habitantes.

O gráfico 4 mantém a tendência de aumento na soma dos casos confirmados e em investigação para a Chikungunya. Se compararmos com o informe epidemiológico anterior, o aumento do número de casos confirmados foi de 63,9% e os em investigação foi de 11,4%, se comparado a semana epidemiológica anterior.

Gráfico 5 - Distribuição dos casos prováveis e confirmados de Chikungunya que iniciaram sintomas entre as semanas epidemiológicas 1 a 14 de 2023, por região sanitária.



Fonte: Gerência de Vigilância Epidemiológica – Planilha SUSPEITOS DEN-ZIK-CHIK 2023. Atualizado em 05/04/2023.
*Excluídos os casos de Dengue descartados por critério laboratorial.

O gráfico 5 sinaliza a expansão de casos confirmados e, principalmente em investigação para Chikungunya na região IV, como podemos perceber a partir da semana epidemiológica 7. As regiões I e IV ainda se mantêm como área de alerta no município para casos confirmados e suspeitos.

Situação epidemiológica da Zika

Tabela 3 - Situação de encerramento dos casos Zika, de residentes de Ribeirão das Neves, notificados em 2023.

Notificados	Descartados	Confirmados	Investigação
16	3	0	13

Fonte: Gerência de Vigilância Epidemiológica – Planilha SUSPEITOS DEN-ZIK-CHIK 2023. Atualizado em 05/04/2023. Excluídos os casos residentes em outros municípios.

Figura 4- Esquema representativo de ações e medidas preventivas a serem desenvolvidas pela população para a eliminação de depósitos.



Referência bibliográfica

- Brasil. Ministério da Saúde. Secretaria de Vigilância em Saúde. Departamento de Vigilância das Doenças Transmissíveis. Levantamento Rápido de Índices para *Aedes Aegypti* (LIRAA) para vigilância entomológica do *Aedes aegypti* no Brasil: metodologia para avaliação dos índices de Breteau e Predial e tipo de recipientes. Brasília: Ministério da Saúde, 2013, 84 p.



Secretaria Municipal de Saúde de Ribeirão das Neves
Superintendência de Vigilância e Proteção a Saúde
Gerência de Epidemiologia
Gerência de Vigilância Ambiental e Controle de Vetores e Zoonoses
Núcleo de Geoinformação em Saúde
03/04/2023

