



INFORME EPIDEMIOLÓGICO

Dengue / Chikungunya/ Zika



Nº 14/2022

Situação Epidemiológica da Dengue

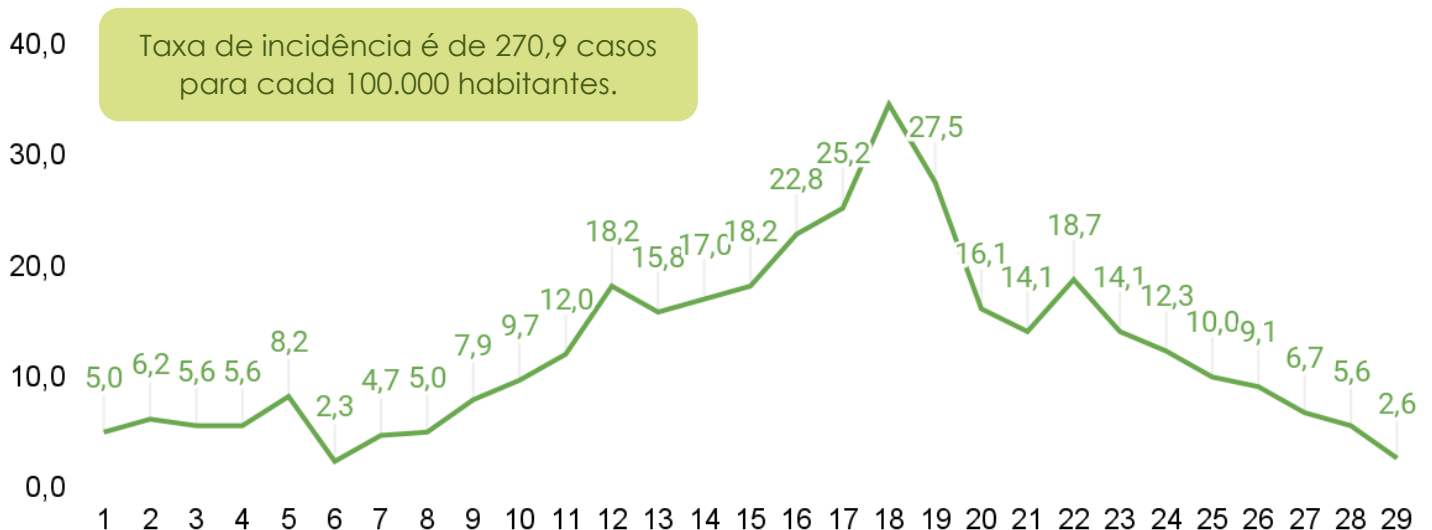
Tabela 1 - Situação de encerramento dos casos Dengue, de residentes de Ribeirão das Neves, notificados em 2022.

Notificados	Descartados	Confirmados	Investigação
1237	312	92	833

Fonte: Gerência de Vigilância Epidemiológica – Planilha SUSPEITOS DEN-ZIK-CHIK 2022. Atualizado em 01/08/2022.

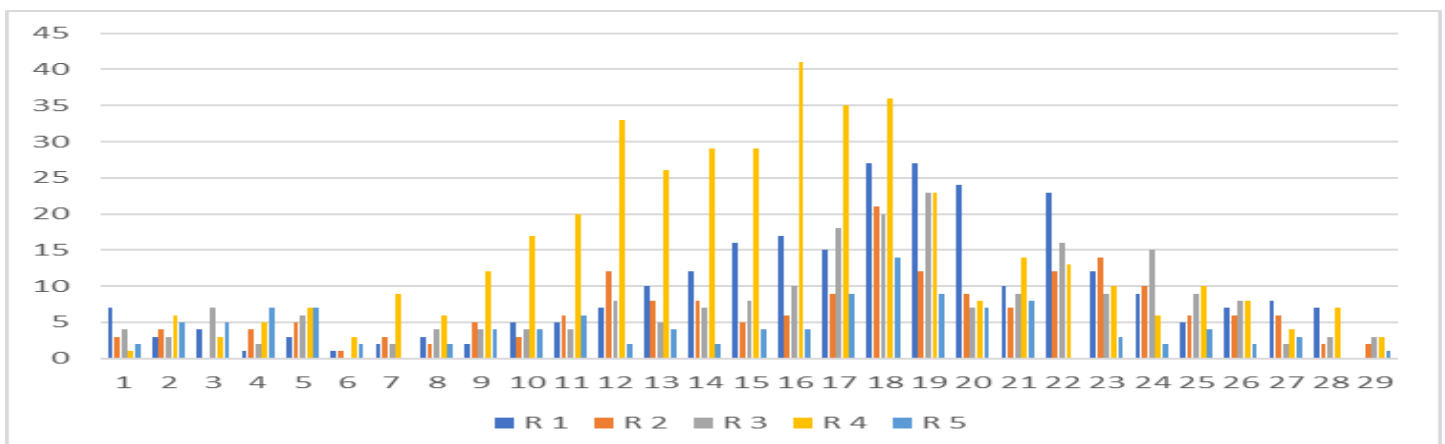
- Excluídos os casos residentes em outro município.

Gráfico 1- Taxa de incidência dos casos confirmados e prováveis de Dengue, para cada 100.000 habitantes, em residentes de Ribeirão das Neves, por início dos sintomas entre as semanas epidemiológicas 01 a 29, 2022.



Fonte: Gerência de Vigilância Epidemiológica – Planilha SUSPEITOS DEN-ZIK-CHIK 2022. Atualizado em 01/08/2022.*Excluídos os casos de Dengue descartados por critério laboratorial. ** A estimativa populacional foi atualizada para o ano de 2021, de acordo com DATASUS, para 341.415 habitantes.

Gráfico 2 - Distribuição dos casos prováveis e confirmados de Dengue que iniciaram sintomas entre as semanas epidemiológicas 1 a 29 de 2022, por região sanitária.



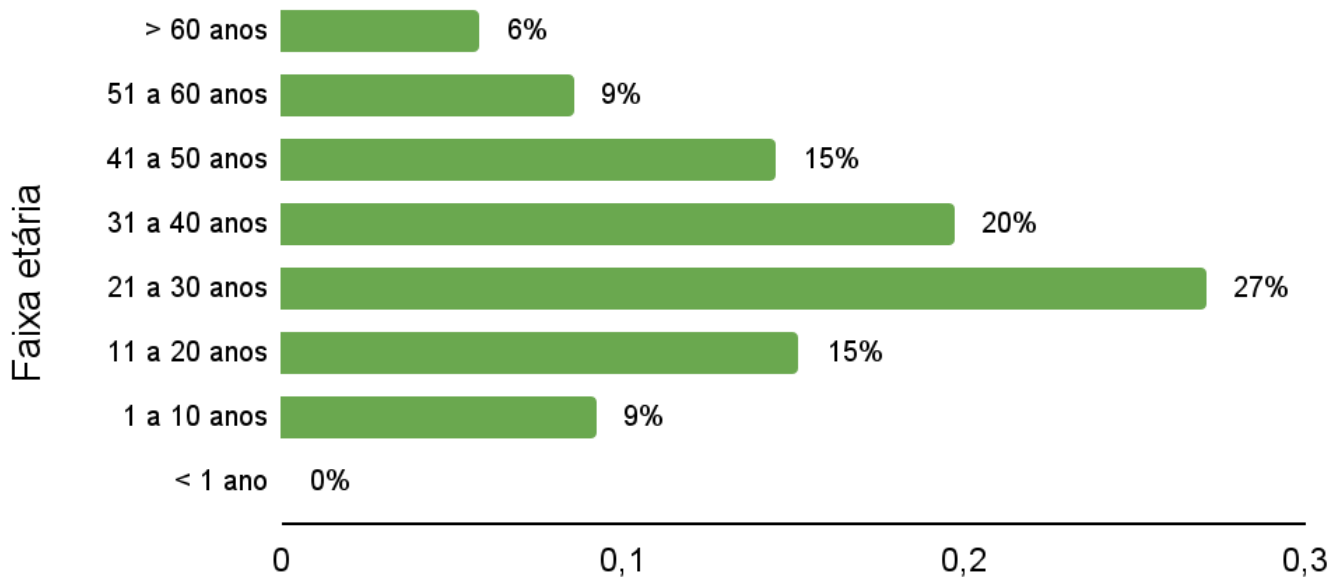
Fonte: Gerência de Vigilância Epidemiológica – Planilha SUSPEITOS DEN-ZIK-CHIK 2022. Atualizado em 01/08/2022.

*Excluídos os casos de Dengue descartados por critério laboratorial.

O gráfico 1 apresenta tendência de queda nos casos suspeitos e confirmados de Dengue, o que pode ser constatado a partir da semana epidemiológica 19. Mas este panorama pode mudar.

O gráfico 2 informa que as regiões sanitárias 1 e 4 mantêm como as regiões sanitárias com maiores incidências de casos confirmados e suspeitos de Dengue

Gráfico 3 – Proporção da faixa etária dos casos prováveis e confirmados de Dengue, em residentes de Ribeirão das Neves, que iniciaram sintomas em 2022.



Fonte: Gerência de Vigilância Epidemiológica – Planilha SUSPEITOS DEN-ZIK-CHIK 2022. Atualizado em 01/08/2022.

*Excluídos os casos de Dengue descartados por critério laboratorial.

Situação epidemiológica de Chikungunya

Tabela 2 - Situação de encerramento dos casos Chikungunya, de residentes de Ribeirão das Neves, notificados em 2022.

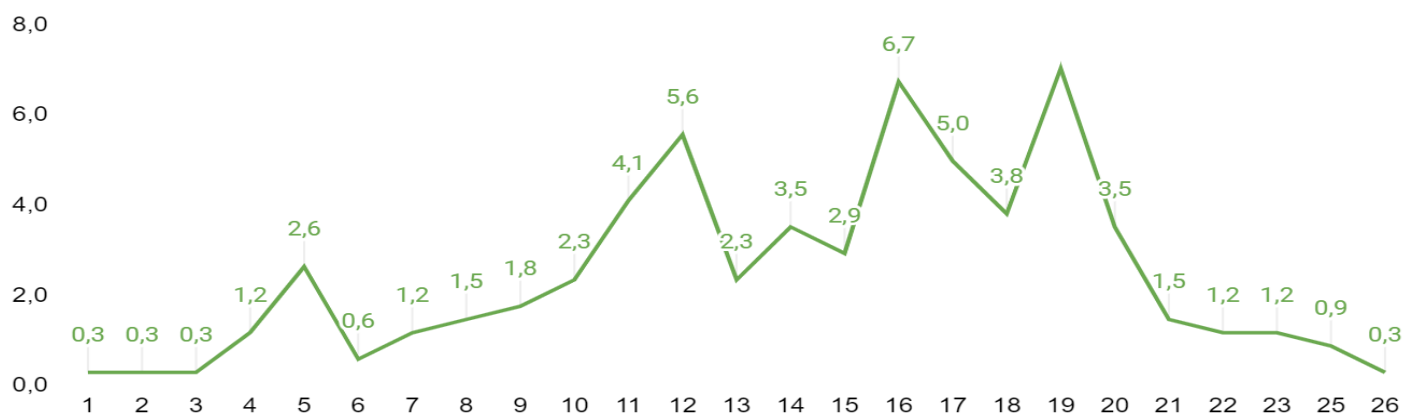
Notificados	Descartados	Confirmados	Investigação
211	81	88	42

Fonte: Gerência de Vigilância Epidemiológica – Planilha SUSPEITOS DEN-ZIK-CHIK 2022. Atualizado em 01/08/2022.

- Excluídos os casos residentes em outros municípios.

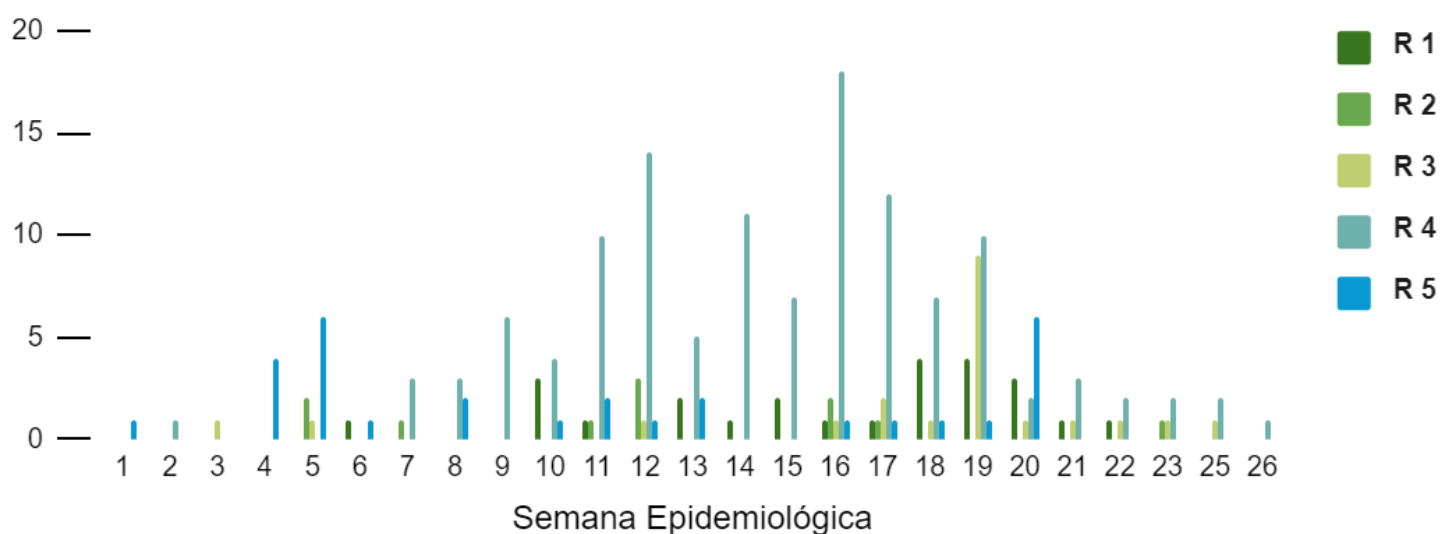
A taxa de incidência de Chikungunya em Ribeirão das Neves está em 38,1 casos para cada 100.000 habitantes.

Gráfico 4- Taxa de incidência dos casos confirmados e prováveis de Chikungunya, para cada 100.000 habitantes, em residentes de Ribeirão das Neves, por início dos sintomas entre as semanas epidemiológicas 01 a 26, 2022.



Fonte: Gerência de Vigilância Epidemiológica – Planilha SUSPEITOS DEN-ZIK-CHIK 2022. Atualizado em 01/08/2022.*Excluídos os casos de Chikungunya descartados por critério laboratorial. ** A estimativa populacional foi atualizada para o ano de 2021, de acordo com DATASUS, para 341.415 habitantes.

Gráfico 5 - Distribuição dos casos prováveis e confirmados de Chikungunya que iniciaram sintomas entre as semanas epidemiológicas 1 a 26 de 2022, por região sanitária.



Fonte: Gerência de Vigilância Epidemiológica – Planilha SUSPEITOS DEN-ZIK-CHIK 2022. Atualizado em 01/08/2022.
*Excluídos os casos de Dengue descartados por critério laboratorial.

O gráfico 4 apresenta uma tendência de redução nos casos suspeitos e confirmados de Chikungunya, o que pode ser constatado a partir da semana epidemiológica 17.

Situação epidemiológica da Zika

Tabela 5 - Situação de encerramento dos casos Zika, de residentes de Ribeirão das Neves, notificados em 2022.

Notificados	Descartados	Confirmados	Investigação
8	7	0	1

Fonte: Gerência de Vigilância Epidemiológica – Planilha SUSPEITOS DEN-ZIK-CHIK 2022. Atualizado em 01/08/2022.
Excluídos os casos residentes em outros municípios.



Secretaria Municipal de Saúde de Ribeirão das Neves
Superintendência de Vigilância e Proteção a Saúde
Gerência de Epidemiologia
Gerência de Vigilância Ambiental e Controle de Vetores e Zoonoses
Núcleo de Geoinformação em Saúde
02/08/2022

