



# INFORME EPIDEMIOLÓGICO

## Dengue / Chikungunya/ Zika



Nº 15/2022

### Situação Epidemiológica da Dengue

Tabela 1 - Situação de encerramento dos casos Dengue, de residentes de Ribeirão das Neves, notificados em 2022.

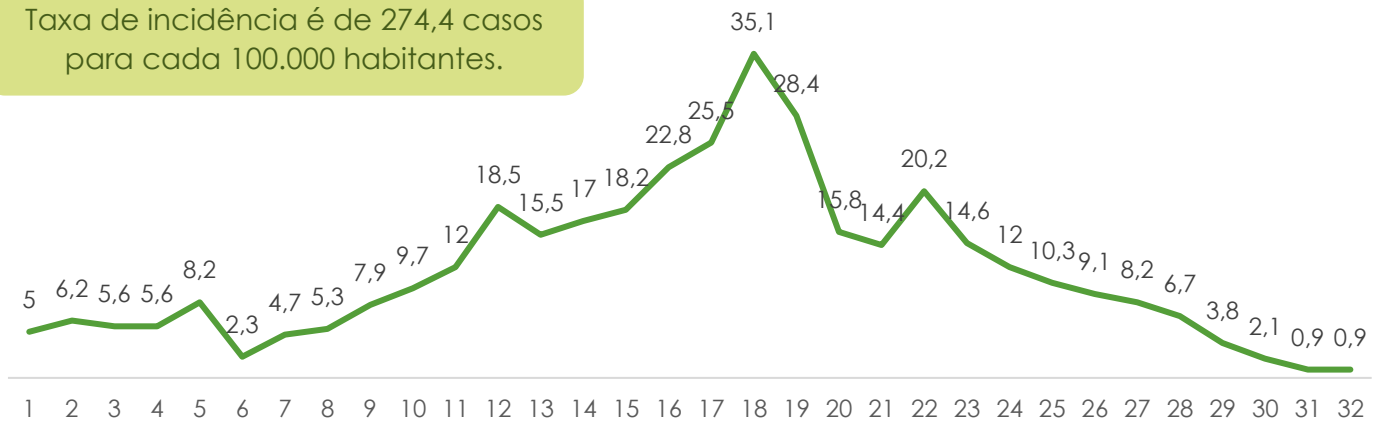
Notificados	Descartados	Confirmados	Investigação
<b>1277</b>	<b>340</b>	<b>107</b>	<b>830</b>

Fonte: Gerência de Vigilância Epidemiológica – Planilha SUSPEITOS DEN-ZIK-CHIK 2022. Atualizado em 17/08/2022.

- Excluídos os casos residentes em outro município.

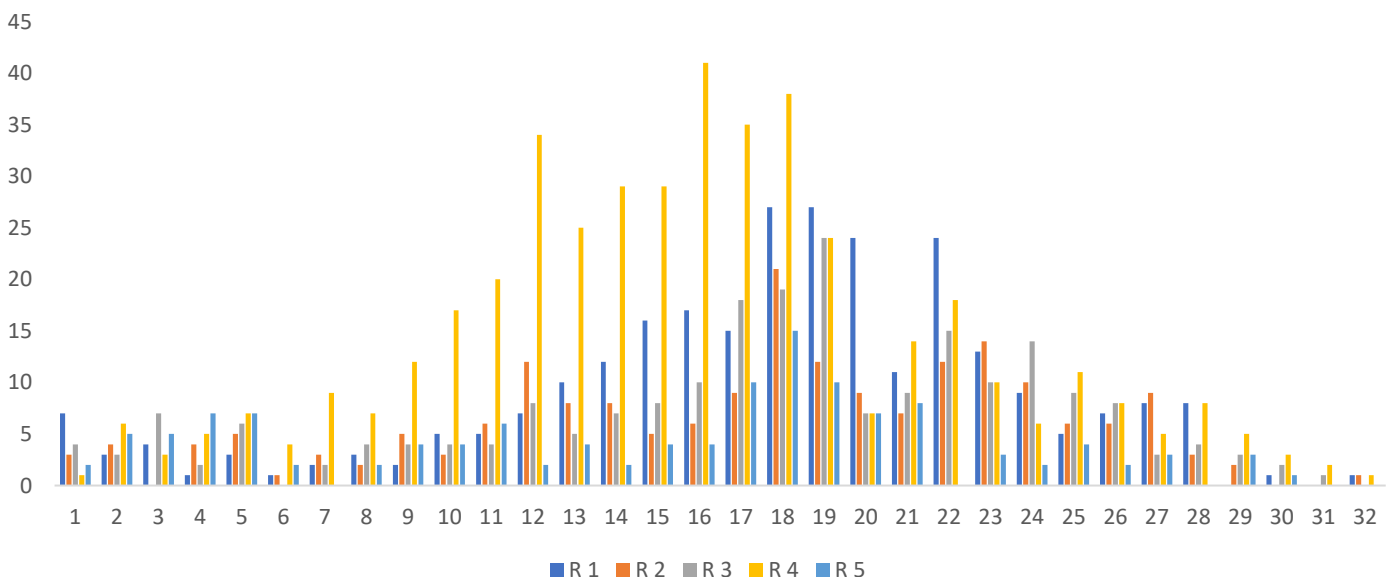
Gráfico 1- Taxa de incidência dos casos confirmados e prováveis de Dengue, para cada 100.000 habitantes, em residentes de Ribeirão das Neves, por início dos sintomas entre as semanas epidemiológicas 01 a 32, 2022.

Taxa de incidência é de 274,4 casos para cada 100.000 habitantes.



Fonte: Gerência de Vigilância Epidemiológica – Planilha SUSPEITOS DEN-ZIK-CHIK 2022. Atualizado em 17/08/2022. \*Excluídos os casos de Dengue descartados por critério laboratorial. \*\* A estimativa populacional foi atualizada para o ano de 2021, de acordo com DATASUS, para 341.415 habitantes.

Gráfico 2 - Distribuição dos casos prováveis e confirmados de Dengue que iniciaram sintomas entre as semanas epidemiológicas 1 a 32 de 2022, por região sanitária.



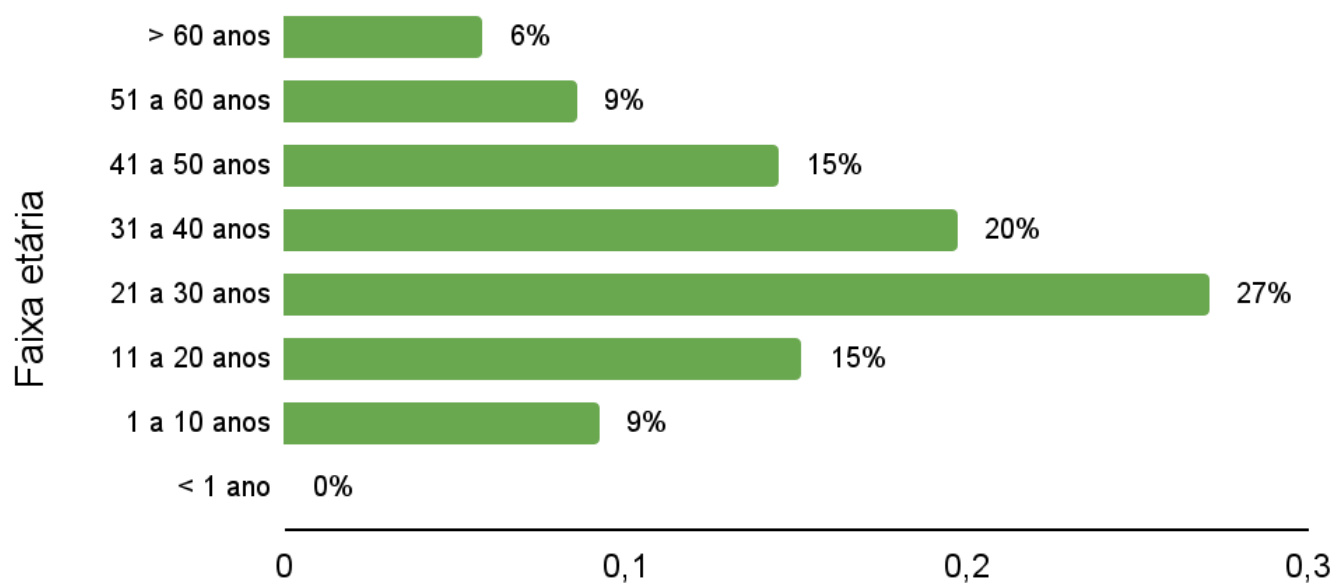
Fonte: Gerência de Vigilância Epidemiológica – Planilha SUSPEITOS DEN-ZIK-CHIK 2022. Atualizado em 17/08/2022.

\*Excluídos os casos de Dengue descartados por critério laboratorial.

O gráfico 1 apresenta tendência de queda nos casos suspeitos e confirmados de Dengue, o que pode ser constatado a partir da semana epidemiológica 19. Mas este panorama pode mudar.

O gráfico 2 informa que as regiões sanitárias 1 e 4 mantêm como as regiões sanitárias com maiores incidências de casos confirmados e suspeitos de Dengue.

Gráfico 3 – Proporção da faixa etária dos casos prováveis e confirmados de Dengue, em residentes de Ribeirão das Neves, que iniciaram sintomas em 2022.



Fonte: Gerência de Vigilância Epidemiológica – Planilha SUSPEITOS DEN-ZIK-CHIK 2022. Atualizado em 17/08/2022.

\*Excluídos os casos de Dengue descartados por critério laboratorial.

## Situação epidemiológica de Chikungunya

Tabela 2 - Situação de encerramento dos casos Chikungunya, de residentes de Ribeirão das Neves, notificados em 2022.

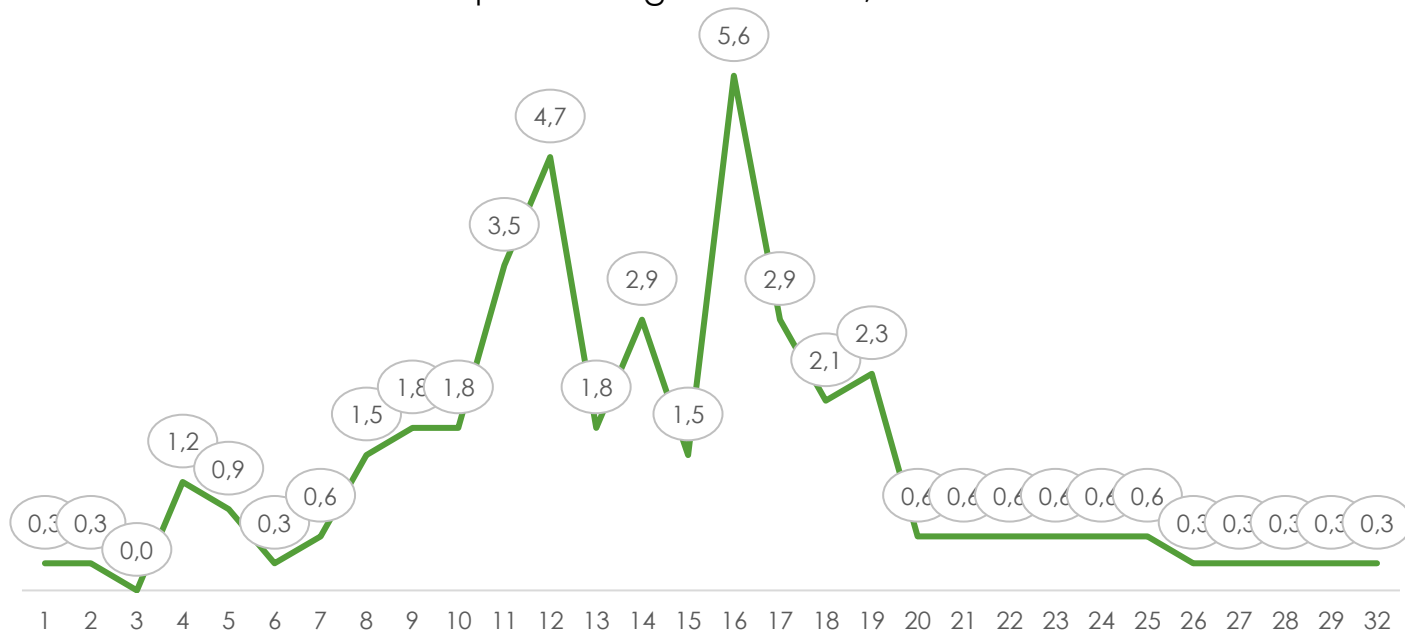
Notificados	Descartados	Confirmados	Investigação
<b>217</b>	<b>84</b>	<b>94</b>	<b>45</b>

Fonte: Gerência de Vigilância Epidemiológica – Planilha SUSPEITOS DEN-ZIK-CHIK 2022. Atualizado em 17/08/2022.

- Excluídos os casos residentes em outros municípios.

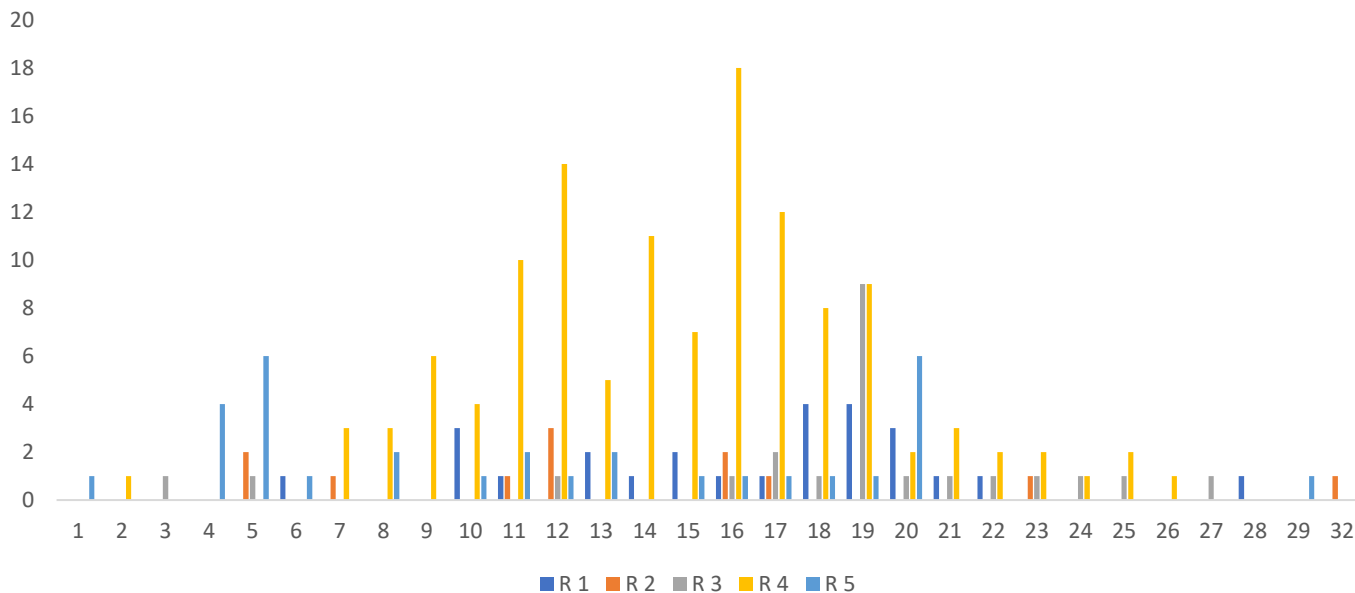
A taxa de incidência de Chikungunya em Ribeirão das Neves está em 40,7 casos para cada 100.000 habitantes.

Gráfico 4- Taxa de incidência dos casos confirmados e prováveis de Chikungunya, para cada 100.000 habitantes, em residentes de Ribeirão das Neves, por início dos sintomas entre as semanas epidemiológicas 01 a 32, 2022.



Fonte: Gerência de Vigilância Epidemiológica – Planilha SUSPEITOS DEN-ZIK-CHIK 2022. Atualizado em 17/08/2022.\*Excluídos os casos de Chikungunya descartados por critério laboratorial. \*\* A estimativa populacional foi atualizada para o ano de 2021, de acordo com DATASUS, para 341.415 habitantes.

Gráfico 5 - Distribuição dos casos prováveis e confirmados de Chikungunya que iniciaram sintomas entre as semanas epidemiológicas 1 a 32 de 2022, por região sanitária.



Fonte: Gerência de Vigilância Epidemiológica – Planilha SUSPEITOS DEN-ZIK-CHIK 2022. Atualizado em 17/08/2022.\*Excluídos os casos de Dengue descartados por critério laboratorial.

O gráfico 4 apresenta uma tendência de estabilidade nos casos suspeitos e confirmados de Chikungunya, o que pode ser constatado a partir da semana epidemiológica 4.

## Situação epidemiológica da Zika

Tabela 5 - Situação de encerramento dos casos Zika, de residentes de Ribeirão das Neves, notificados em 2022.

<b>Notificados</b>	<b>Descartados</b>	<b>Confirmados</b>	<b>Investigação</b>
<b>8</b>	<b>7</b>	<b>0</b>	<b>1</b>

Fonte: Gerência de Vigilância Epidemiológica – Planilha SUSPEITOS DEN-ZIK-CHIK 2022. Atualizado em 17/08/2022.  
Excluídos os casos residentes em outros municípios.



Secretaria Municipal de Saúde de Ribeirão das Neves  
Superintendência de Vigilância e Proteção a Saúde  
Gerência de Epidemiologia  
Gerência de Vigilância Ambiental e Controle de Vetores e Zoonoses  
Núcleo de Geoinformação em Saúde  
18/08/2022

