



# INFORME EPIDEMIOLÓGICO

## Dengue / Chikungunya/ Zika

Nº 08/2021.

### Situação Epidemiológica da Dengue

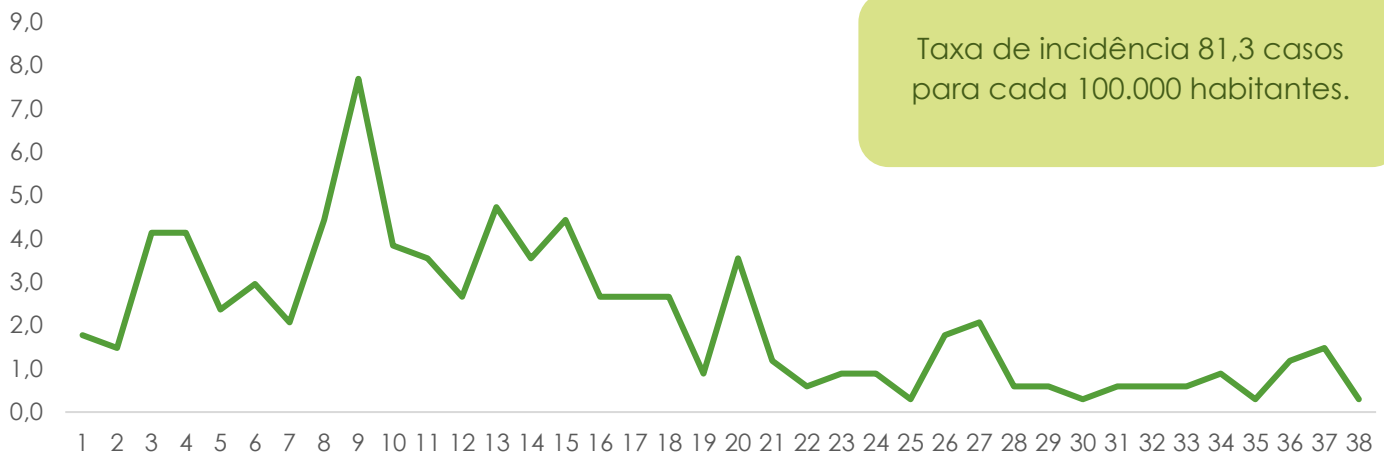
Tabela 1 - Situação de encerramento dos casos Dengue, de residentes de Ribeirão das Neves, notificados em 2021.

Notificados	Descartados	Confirmados	Investigação
<b>385</b>	<b>105</b>	<b>39</b>	<b>241</b>

Fonte: Gerência de Vigilância Epidemiológica – Planilha SUSPEITOS DEN-ZIK-CHIK 2021. Atualizado em 24/09/2021.

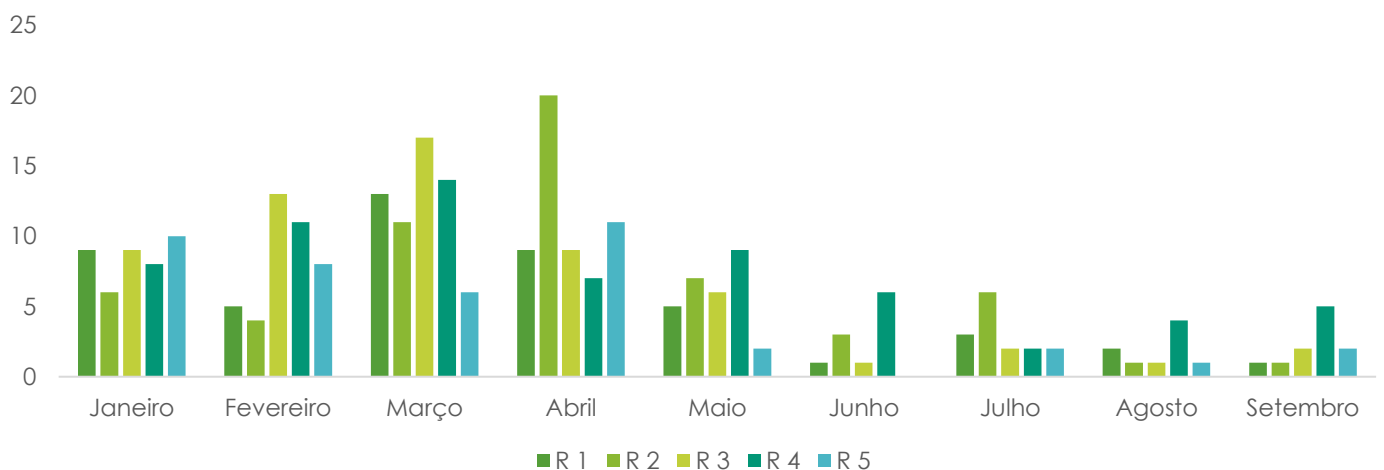
- Excluídos os casos residentes em outro município.

Gráfico 1- Taxa de incidência dos casos confirmados e prováveis de Dengue, para cada 100.000 habitantes, em residentes de Ribeirão das Neves, por início dos sintomas entre as semanas epidemiológicas 01 a 38, 2021.



Fonte: Gerência de Vigilância Epidemiológica – Planilha SUSPEITOS DEN-ZIK-CHIK 2021. Atualizado em 24/09/2021. \*Excluídos os casos de Dengue descartados por critério laboratorial. \*\* A estimativa populacional foi atualizada para o ano de 2020, de acordo com DATASUS, para 338.197 habitantes.

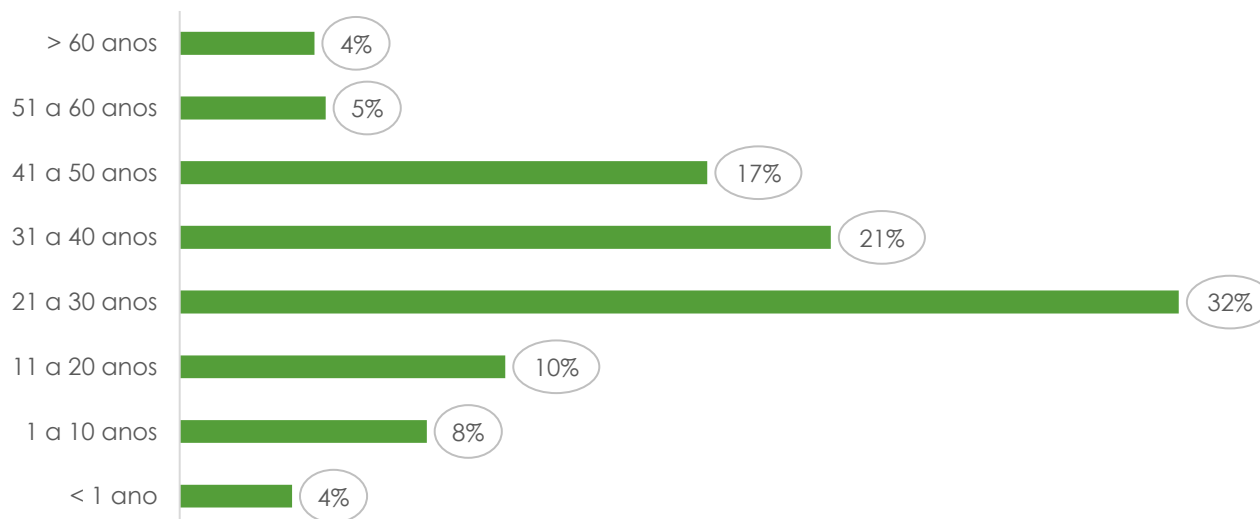
Gráfico 2 - Distribuição dos casos prováveis e confirmados de Dengue que iniciaram sintomas entre os meses de janeiro a setembro de 2021, por região sanitária.



Fonte: Gerência de Vigilância Epidemiológica – Planilha SUSPEITOS DEN-ZIK-CHIK 2021. Atualizado em 24/09/2021. \*Excluídos os casos de Dengue descartados por critério laboratorial.

Os casos de Dengue se mantêm estáveis desde de junho de 2021, uma média de 11,5 casos por mês. No mês setembro, a região ainda se mantém como região com uma frequência maior de casos com relação as outras regiões sanitárias.

Gráfico 3 – Proporção da faixa etária dos casos prováveis e confirmados de Dengue, em residentes de Ribeirão das Neves, que iniciaram sintomas em 2021.



Fonte: Gerência de Vigilância Epidemiológica – Planilha SUSPEITOS DEN-ZIK-CHIK 2021. Atualizado em 24/09/21.  
\*Excluídos os casos de Dengue descartados por critério laboratorial.

## Situação epidemiológica de Chikungunya

Tabela 2 - Situação de encerramento dos casos Chikungunya, de residentes de Ribeirão das Neves, notificados em 2021.

Notificados	Descartados	Confirmados	Investigação
<b>44</b>	<b>28</b>	<b>10</b>	<b>6</b>

Fonte: Gerência de Vigilância Epidemiológica – Planilha SUSPEITOS DEN-ZIK-CHIK 2021. Atualizado em 24/09/2021.

- Excluídos os casos residentes em outro município.

A taxa de incidência de Chikungunya em Ribeirão das Neves se mantém em 4,1 casos para cada 100.000 habitantes. De janeiro a setembro de 2021 foram notificados 16 casos suspeitos e confirmados do agravo que iniciaram sintomas em no ano de 2021. Os dois últimos casos confirmados foram no mês de julho, e residiam nas regiões III e IV.

## Situação epidemiológica da Zika

Tabela 5 - Situação de encerramento dos casos Zika, de residentes de Ribeirão das Neves, notificados em 2021.

<b>Notificados</b>	<b>Descartados</b>	<b>Confirmados</b>	<b>Investigação</b>
<b>19</b>	<b>18</b>	<b>0</b>	<b>1</b>

Fonte: Gerência de Vigilância Epidemiológica – Planilha SUSPEITOS DEN-ZIK-CHIK 2021. Atualizado em 24/09/2021.  
Excluídos os casos residentes em outros municípios



Secretaria Municipal de Saúde de Ribeirão das Neves  
Superintendência de Vigilância e Proteção a Saúde  
Gerência de Epidemiologia  
Gerência de Vigilância Ambiental e Controle de Vetores e Zoonoses  
Núcleo de Geo-informação em Saúde  
24/09/2021