



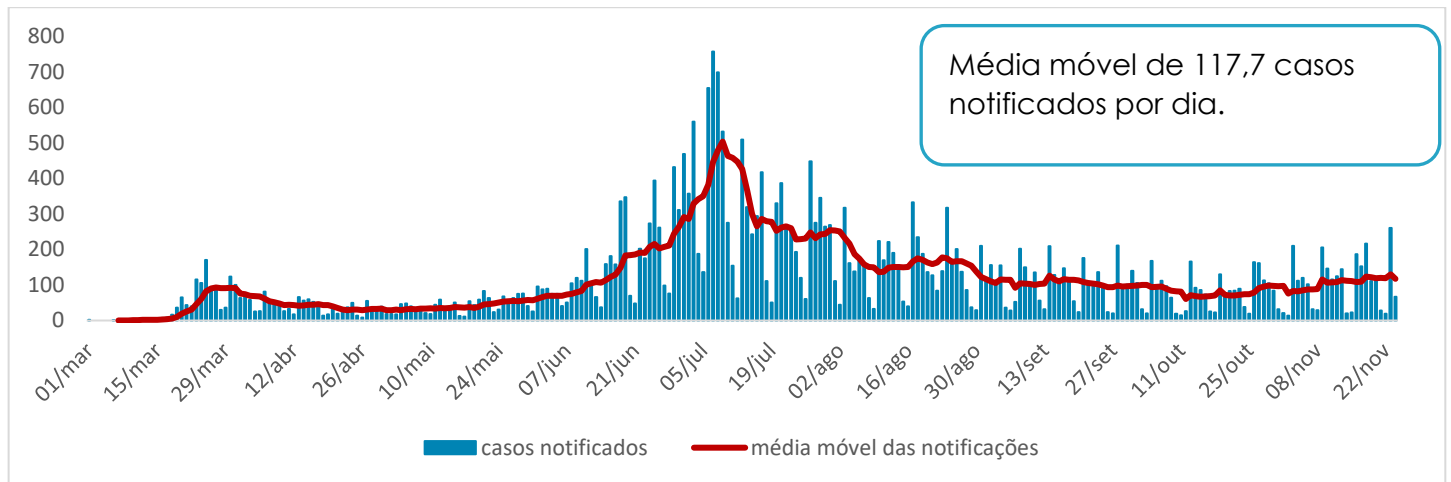
# INFORME EPIDEMIOLÓGICO DO COVID-19



Nº 09/2020.

## Casos suspeitos por COVID-19

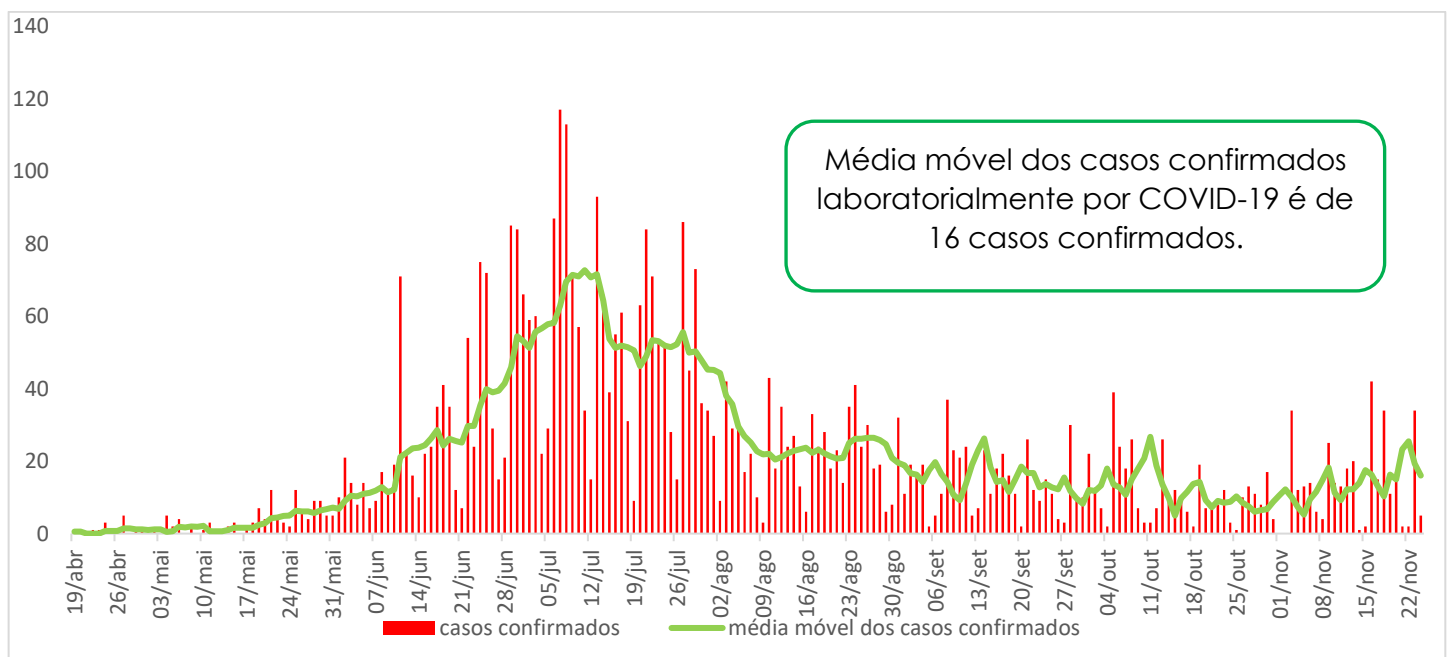
Número de casos notificados por COVID-19, de residentes de Ribeirão das Neves, entre 01/03/2020 a 24/11/2020.



Fonte: Planilha simplificada de dados/Vigilância Epidemiológica/Vigilância em Saúde/SMS Ribeirão das Neves. Dados atualizados em 24/11/2020 e sujeito a alterações.

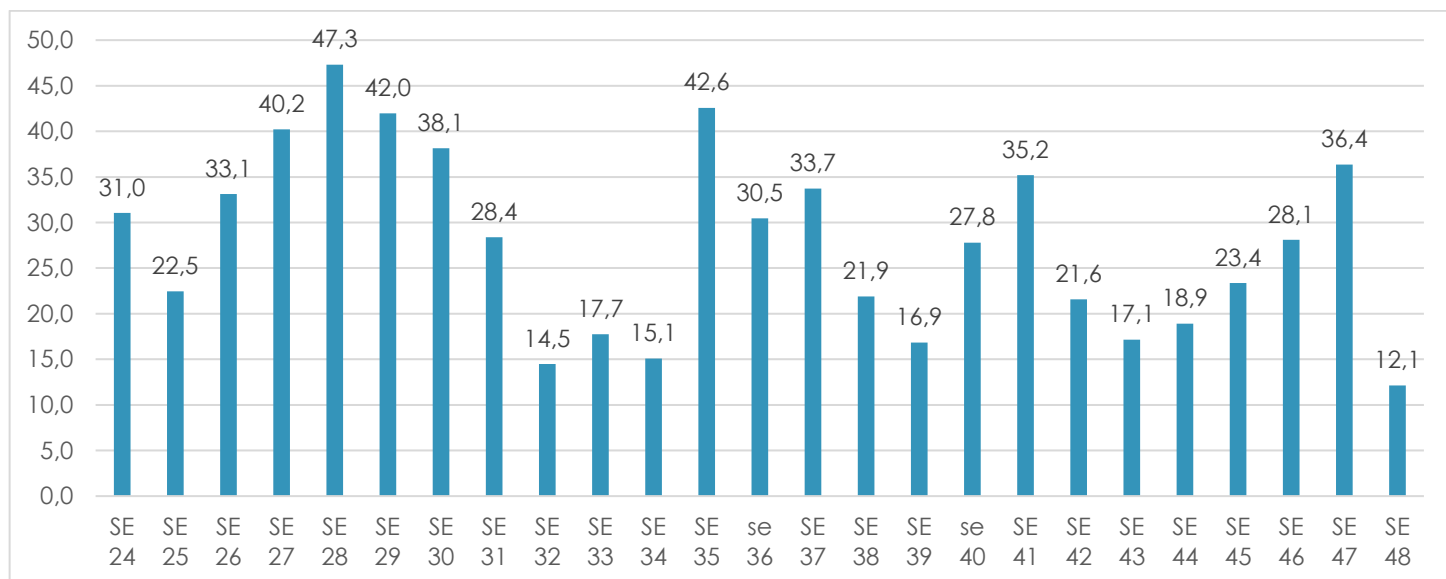
## Casos confirmados por COVID-19

Número de casos confirmados por COVID-19, de residentes de Ribeirão das Neves, entre 19/03/2020 a 24/11/2020.



Fonte: Planilha simplificada de dados/Vigilância Epidemiológica/Vigilância em Saúde/SMS Ribeirão das Neves. Dados atualizados em 24/11/2020 e sujeitos a alterações.

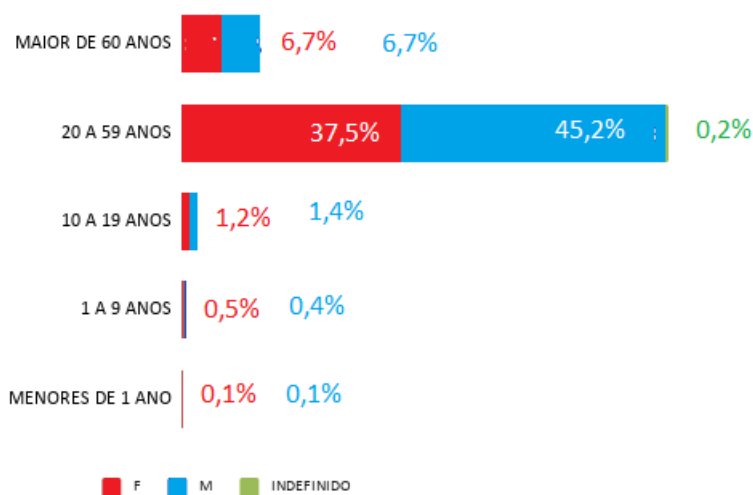
Taxa de incidência dos casos confirmados laboratorialmente, de residentes de Ribeirão das Neves, entre as semanas 24 a 48, por 100.000 habitantes.



Fonte: Planilha simplificada de dados/Vigilância Epidemiológica/Vigilância em Saúde/SMS Ribeirão das Neves. Dados atualizados em 24/11/2020 e sujeitos a alterações.

Os dados apresentados nas semanas 47 e 48 deverão sofrer acréscimos uma vez que o setor epidemiologia ainda estará recebendo fichas de notificação para serem digitadas e informações de novos casos pelos bancos do E-SUS e SIVEP-gripe.

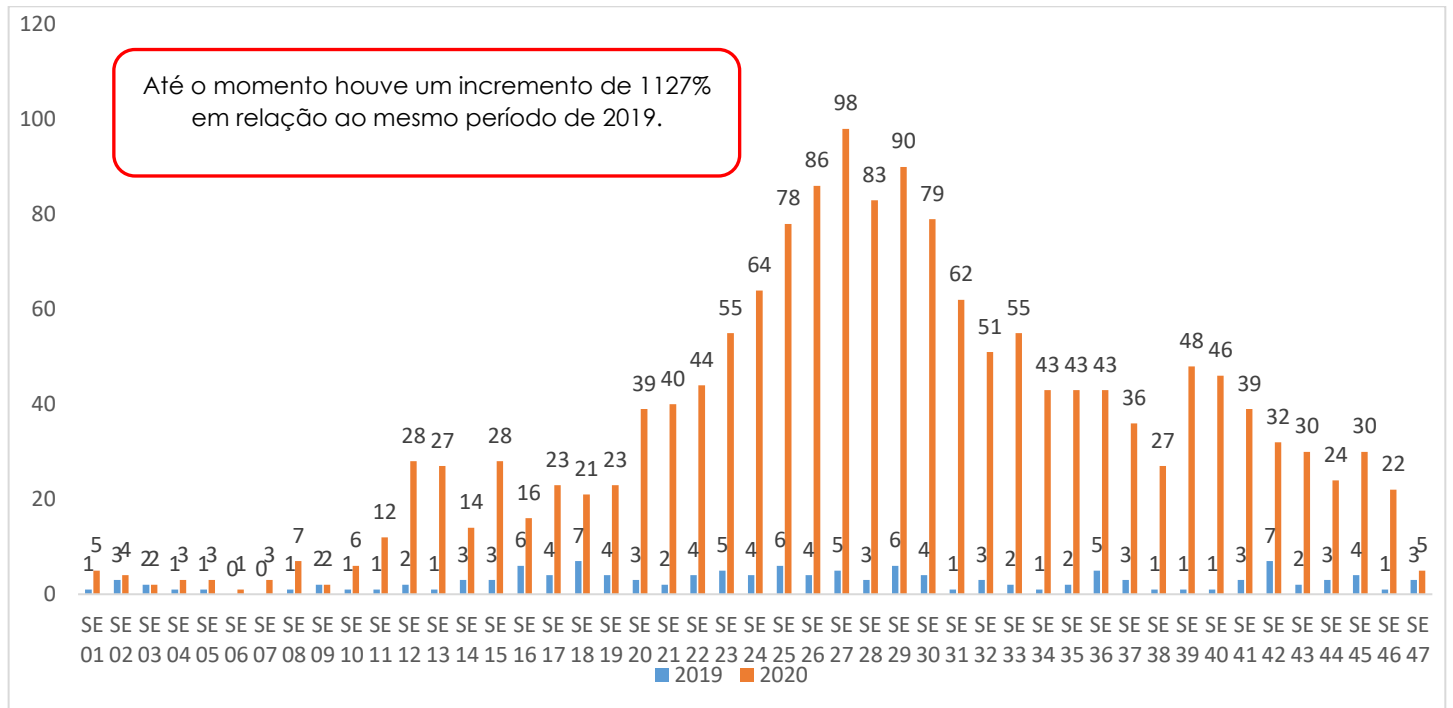
Sexo e faixa etária dos casos confirmados por COVID-19, de residentes de Ribeirão das Neves, 2020.



Fonte: Planilha simplificada de dados/Vigilância Epidemiológica/Vigilância em Saúde/SMS Ribeirão das Neves. Dados atualizados em 24/11/2020 e sujeitos a alterações.

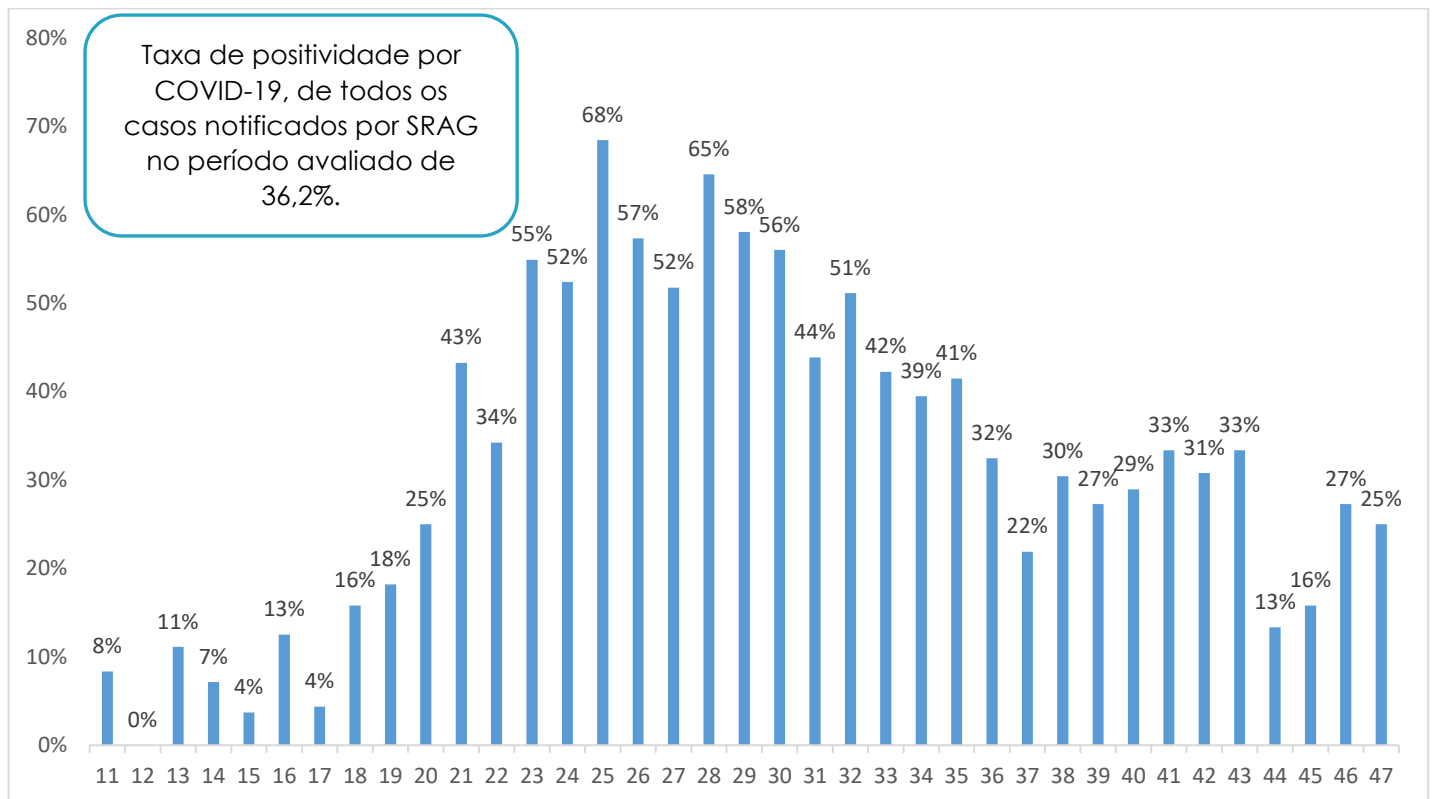
# SRAG – Síndrome Respiratória Aguda Grave

Distribuição dos casos notificados por SRAG, de residentes de Ribeirão das Neves, 2019 e 2020, entre as semanas 01 a 45.



Fonte: SIVEP. Dados atualizados em 24/11/2020 e sujeito a alterações.

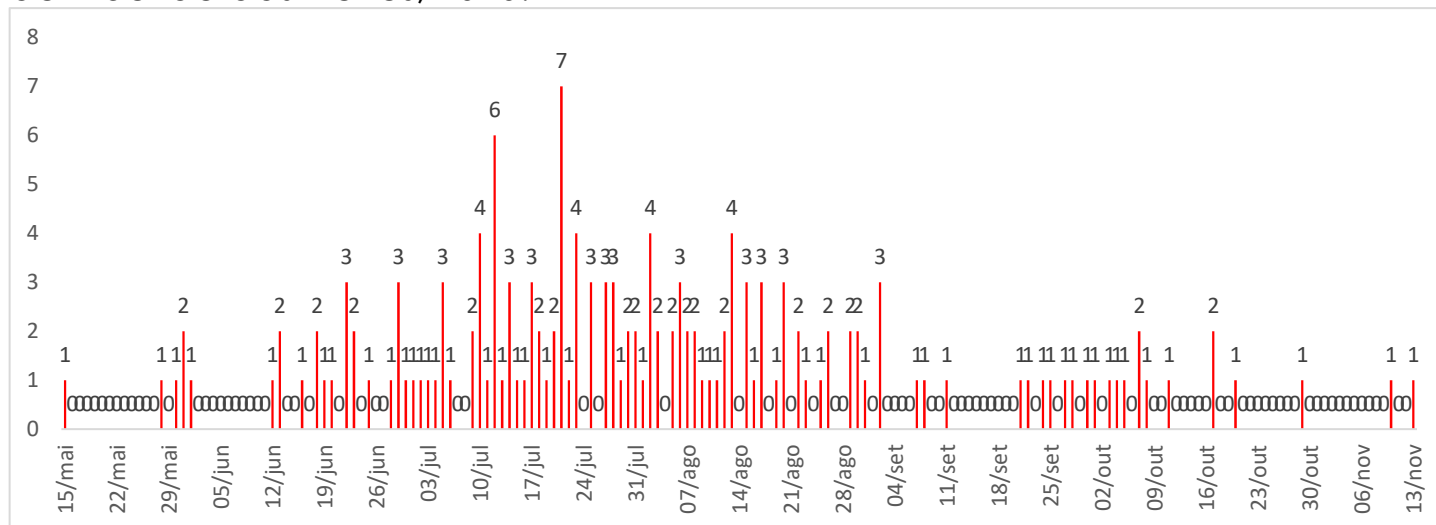
Distribuição dos casos confirmados por COVID-19 dentre os pacientes notificados por SRAG, entre as semanas epidemiológicas 11 a 47.



Fonte: SIVEP. Dados atualizados em 24/11/2020 e sujeito a alterações.

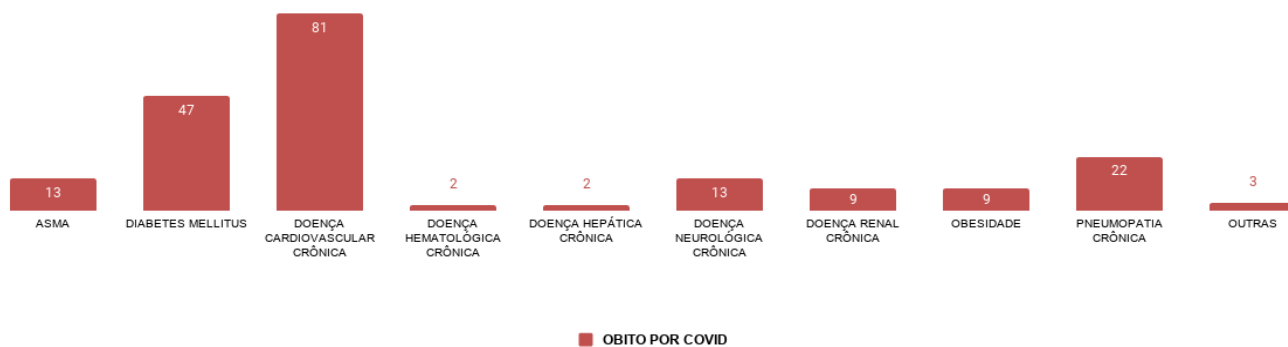
# Óbitos por COVID-19

Distribuição dos óbitos por COVID-19 pela data da ocorrência, de residentes de Ribeirão das Neves, 2020.



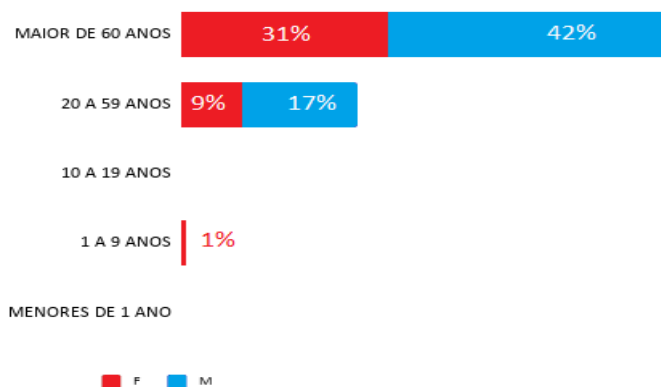
Fonte: Planilha simplificada de dados/Vigilância Epidemiológica/Vigilância em Saúde/SMS Ribeirão das Neves. Dados atualizados em 24/11/2020 e sujeito a alterações.

Frequência das comorbidades presentes nos pacientes residentes de Ribeirão das Neves que evoluíram a óbito por COVID-19, 2020.



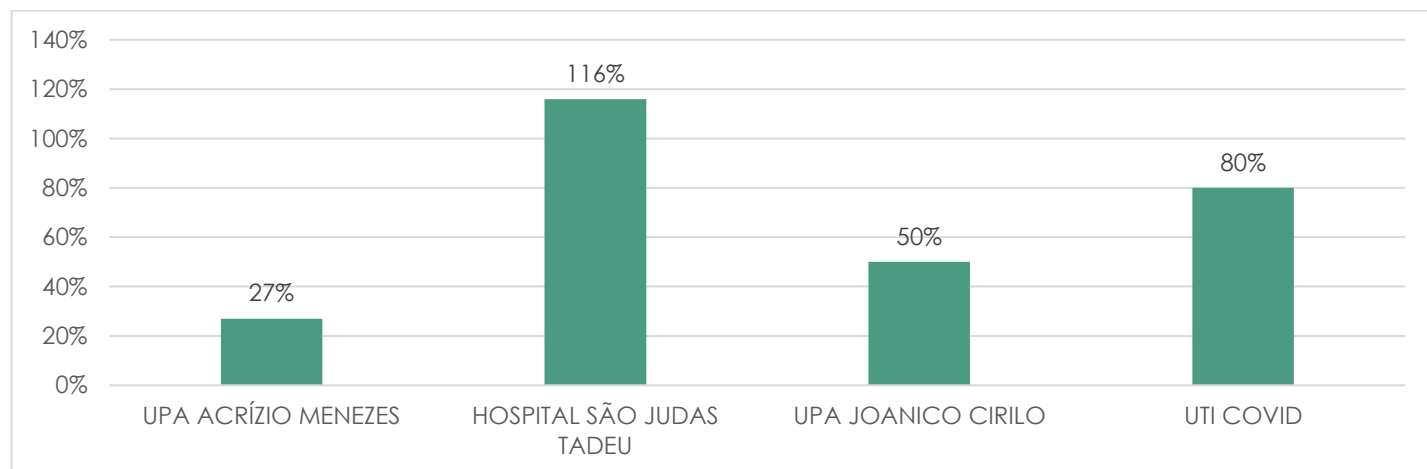
Fonte: Planilha simplificada de dados/Vigilância Epidemiológica/Vigilância em Saúde/SMS Ribeirão das Neves. Dados atualizados em 13/11/2020 e sujeito a alterações.

Faixa etária e sexo dos óbitos confirmados por COVID-19, de residentes de Ribeirão das Neves, 2020.



Fonte: Planilha simplificada de dados/Vigilância Epidemiológica/Vigilância em Saúde/SMS Ribeirão das Neves. Dados atualizados em 24/11/2020 e sujeito a alterações.

Taxa de ocupação hospitalar nas unidades de saúde destinadas para internação do COVID-19, em 25/11/2020.



Fonte: Superintendência de Urgência e Emergência, 25/11/2020. Dados sujeito a alterações.



Secretaria Municipal de Saúde de Ribeirão das Neves  
Superintendência de Vigilância e Proteção a Saúde  
Gerência de Vigilância Epidemiológica  
Núcleo de Geo informação em Saúde  
25/11/2020

