



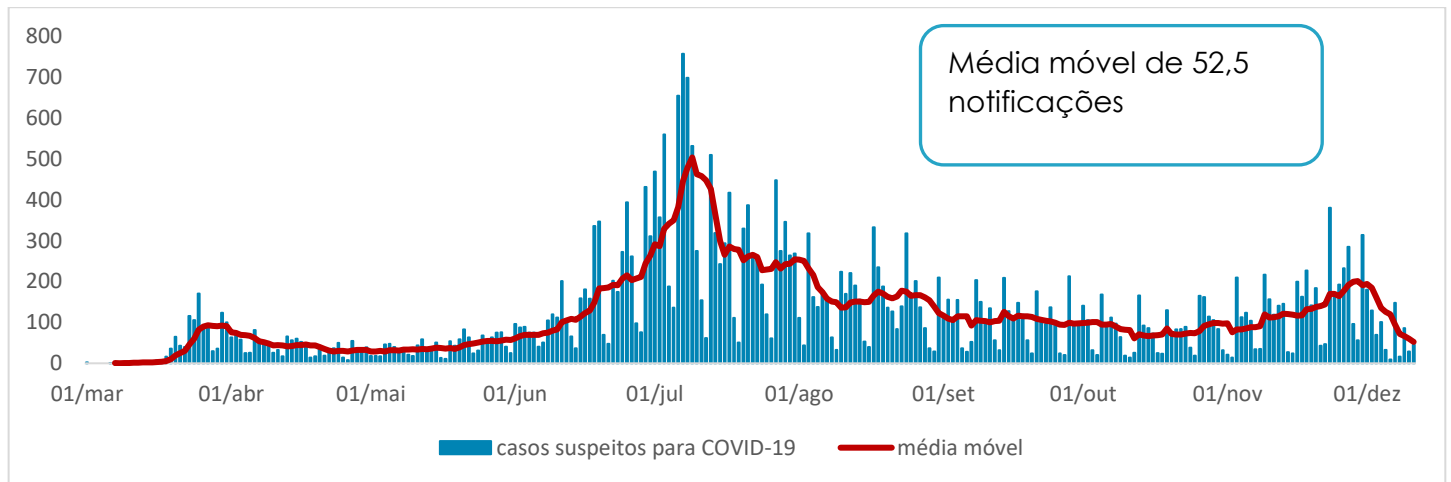
INFORME EPIDEMIOLÓGICO DO COVID-19



Nº 11/2020.

Casos suspeitos por COVID-19

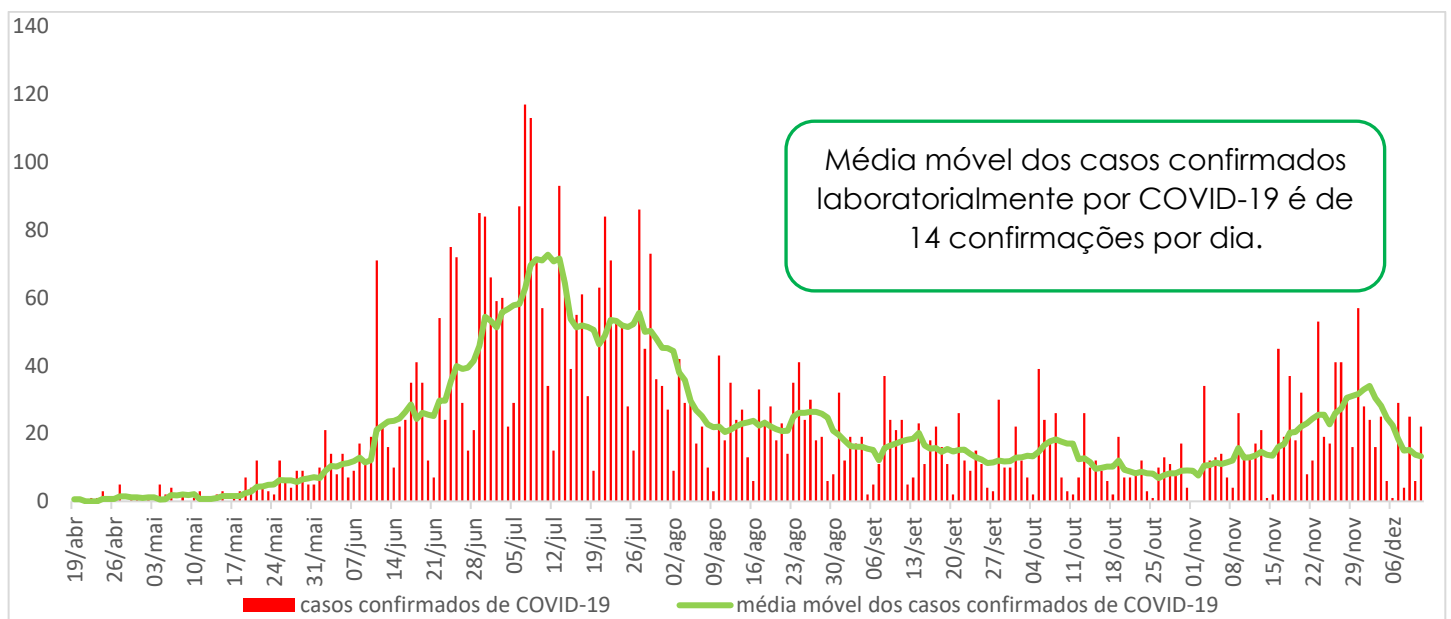
Número de casos notificados por COVID-19, de residentes de Ribeirão das Neves, entre 01/03/2020 a 11/12/2020.



Fonte: Planilha simplificada de dados/Vigilância Epidemiológica/Vigilância em Saúde/SMS Ribeirão das Neves. Dados atualizados em 11/12/2020 e sujeito a alterações.

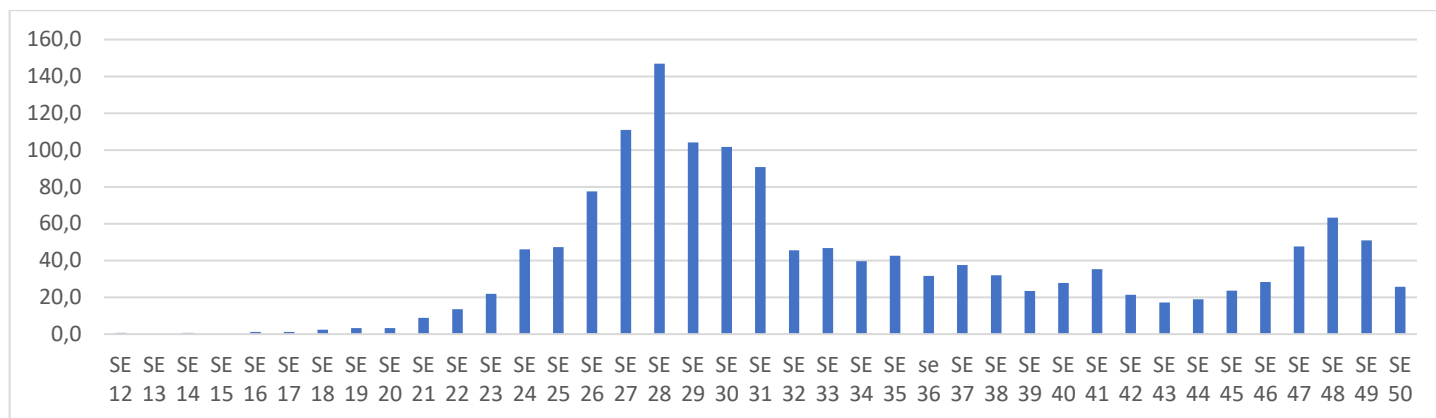
Casos confirmados por COVID-19

Número de casos confirmados por COVID-19, de residentes de Ribeirão das Neves, entre 19/03/2020 a 11/12/2020.



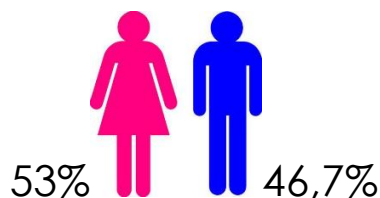
Fonte: Planilha simplificada de dados/Vigilância Epidemiológica/Vigilância em Saúde/SMS Ribeirão das Neves. Dados atualizados em 11/12/2020 e sujeitos a alterações.

Taxa de incidência dos casos confirmados laboratorialmente por COVID-19 por 100.000 habitantes, de residentes de Ribeirão das Neves, entre as semanas epidemiológicas 12 a 50.



Fonte: Planilha simplificada de dados/Vigilância Epidemiológica/Vigilância em Saúde/SMS Ribeirão das Neves. Dados atualizados em 11/12/2020 e sujeitos a alterações.

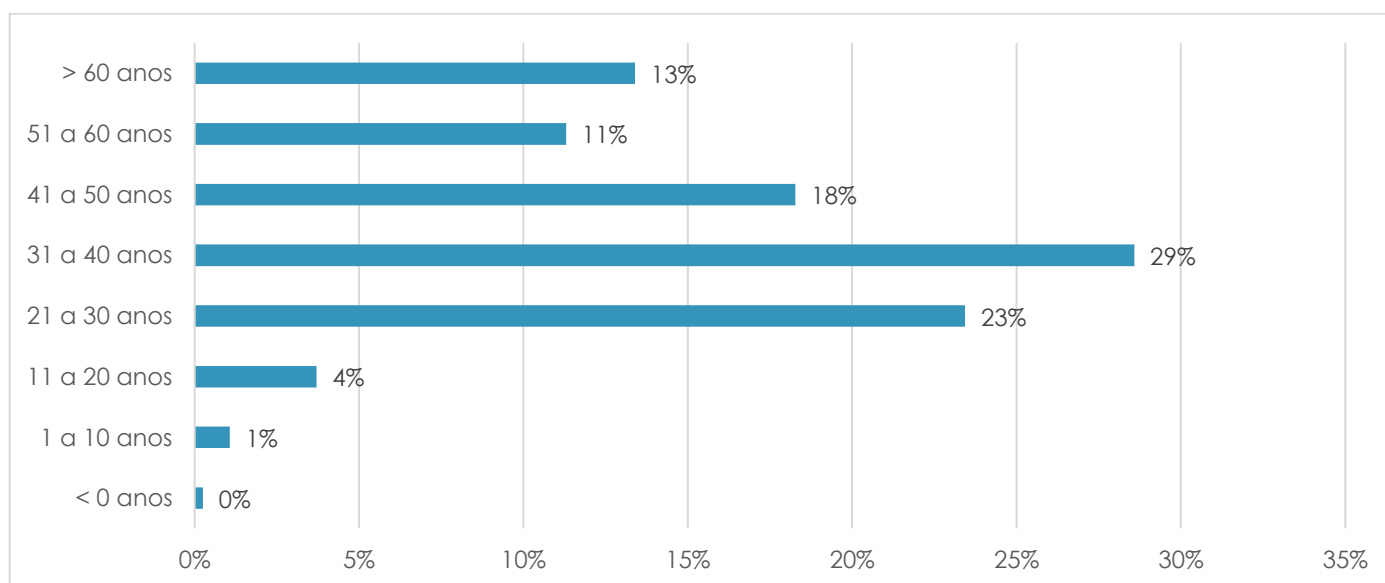
Sexo dos casos confirmados por COVID-19, de residentes de Ribeirão das Neves, 2020.



Fonte: Planilha simplificada de dados/Vigilância Epidemiológica/Vigilância em Saúde/SMS Ribeirão das Neves. Dados atualizados em 11/12/2020 e sujeitos a alterações.

- 0,3% dos casos confirmados tem como sexo indefinido.

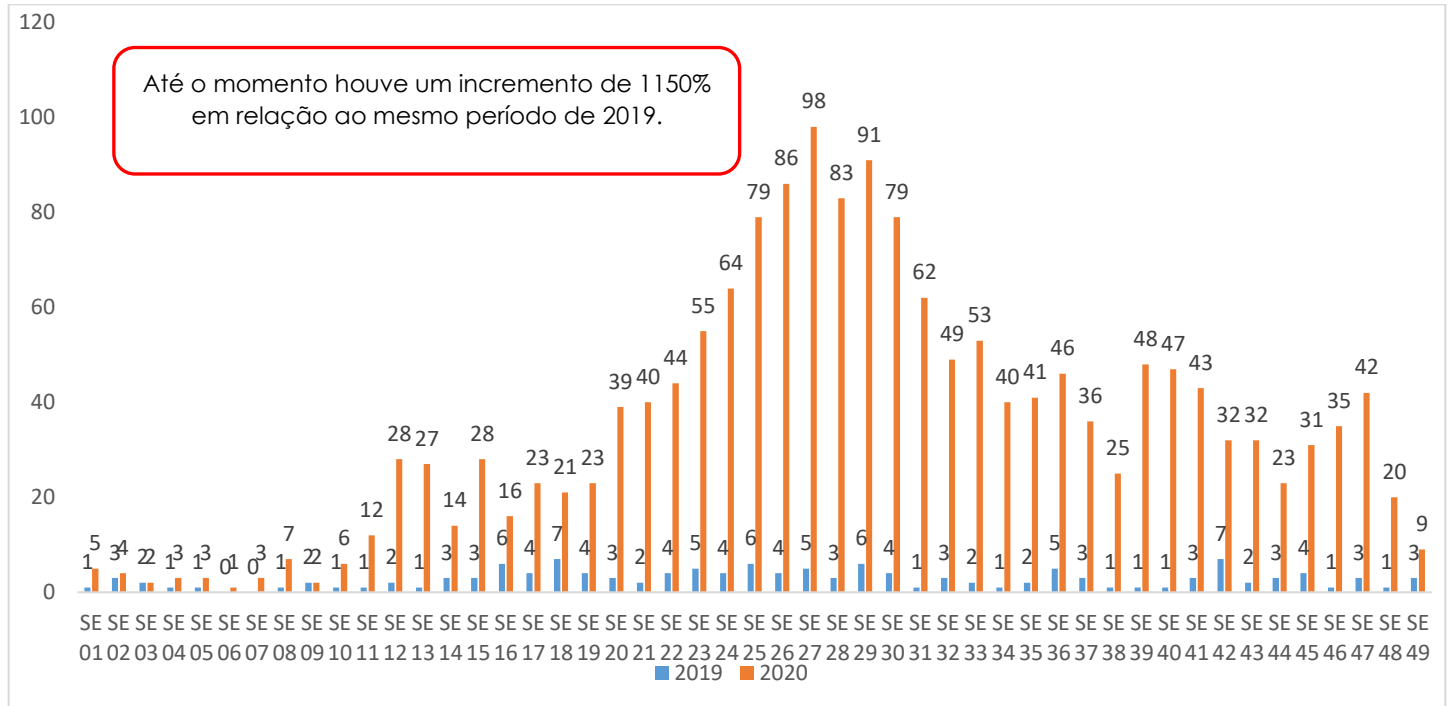
Faixa etária dos casos confirmados por COVID-19, de residentes de Ribeirão das Neves, 2020.



Fonte: Planilha simplificada de dados/Vigilância Epidemiológica/Vigilância em Saúde/SMS Ribeirão das Neves. Dados atualizados em 11/12/2020 e sujeitos a alterações.

SRAG – Síndrome Respiratória Aguda Grave

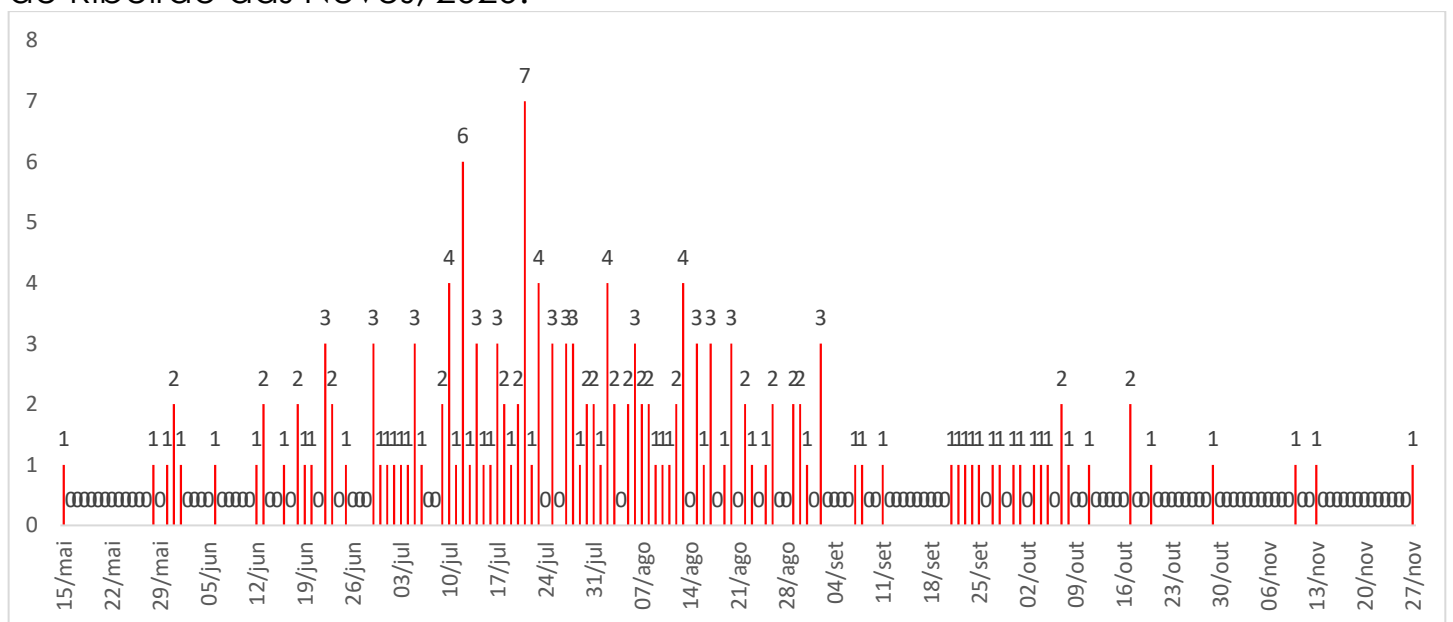
Distribuição dos casos notificados por SRAG, de residentes de Ribeirão das Neves, 2019 e 2020, entre as semanas 01 a 49 de início de sintomas.



Fonte: SIVEP. Dados atualizados em 10/12/2020 e sujeito a alterações.

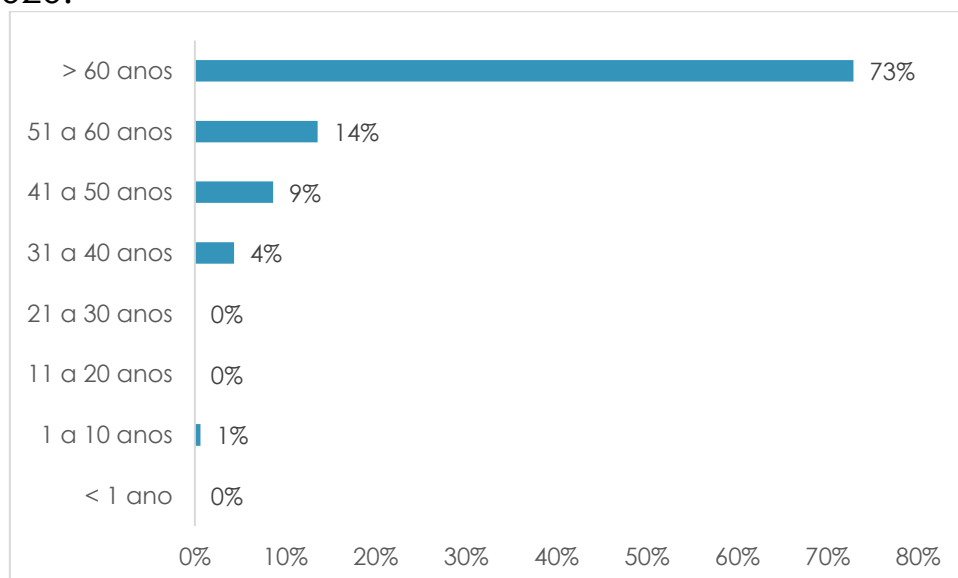
Óbitos por COVID-19

Distribuição dos óbitos por COVID-19 pela data da ocorrência, de residentes de Ribeirão das Neves, 2020.



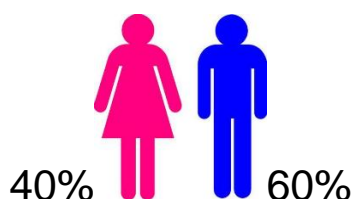
Fonte: Planilha simplificada de dados/Vigilância Epidemiológica/Vigilância em Saúde/SMS Ribeirão das Neves. Dados atualizados em 11/12/2020 e sujeito a alterações.

Faixa etária dos óbitos confirmados por COVID-19, de residentes de Ribeirão das Neves, 2020.



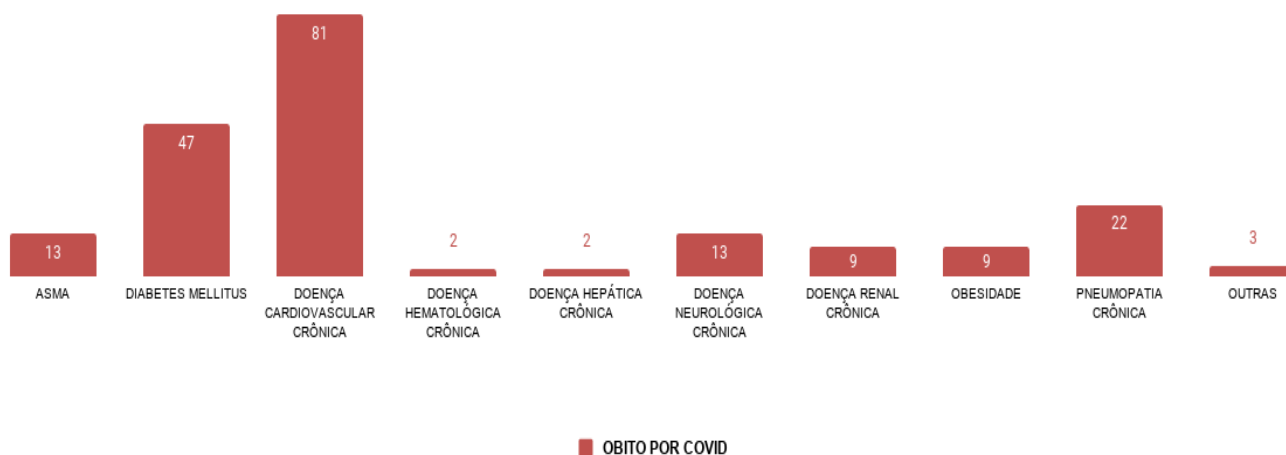
Fonte: Planilha simplificada de dados/Vigilância Epidemiológica/Vigilância em Saúde/SMS Ribeirão das Neves. Dados atualizados em 11/12/2020 e sujeito a alterações.

Sexo dos óbitos confirmados por COVID-19, de residentes de Ribeirão das Neves, 2020.



Fonte: Planilha simplificada de dados/Vigilância Epidemiológica/Vigilância em Saúde/SMS Ribeirão das Neves. Dados atualizados em 11/12/2020 e sujeito a alterações.

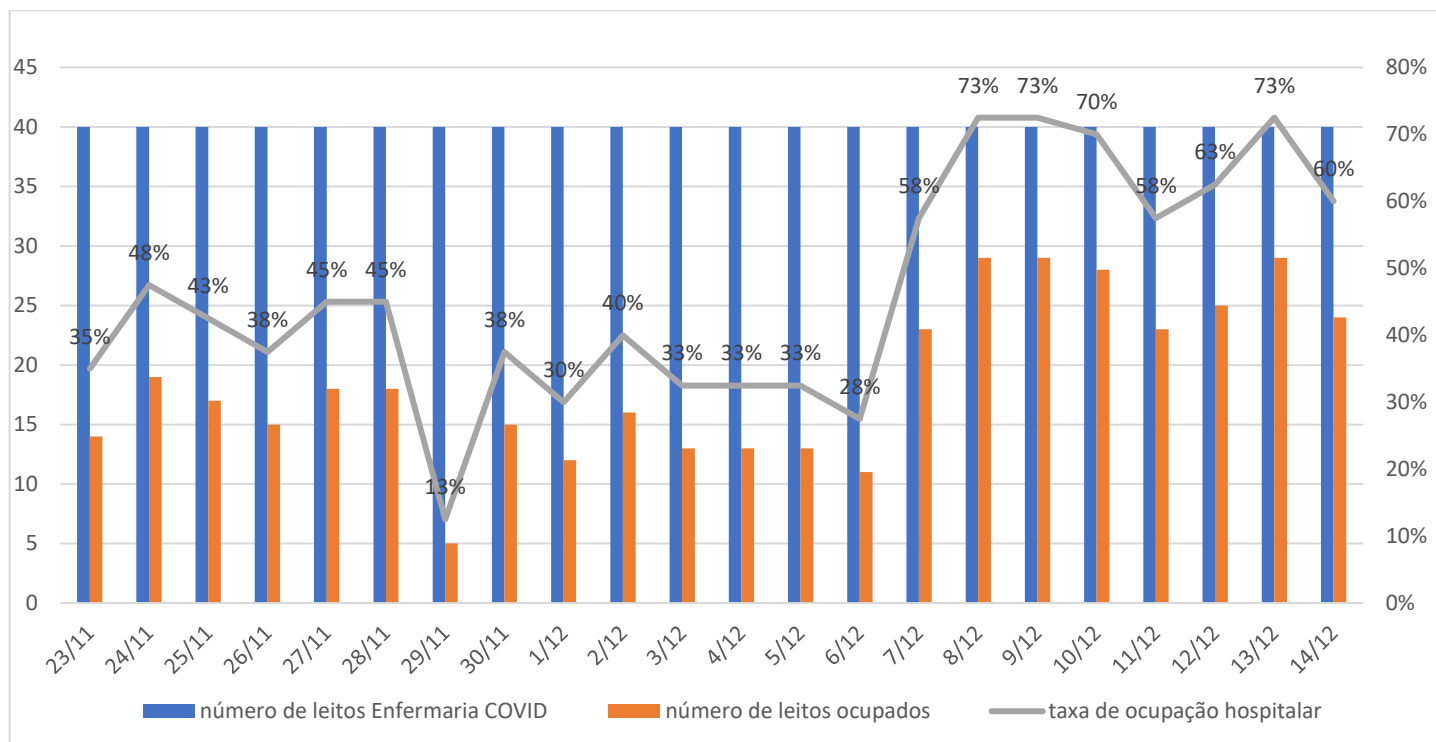
Frequência das comorbidades presentes nos pacientes residentes de Ribeirão das Neves que evoluíram a óbito por COVID-19, 2020.



Fonte: Planilha simplificada de dados/Vigilância Epidemiológica/Vigilância em Saúde/SMS Ribeirão das Neves. Dados atualizados em 11/12/2020 e sujeito a alterações.

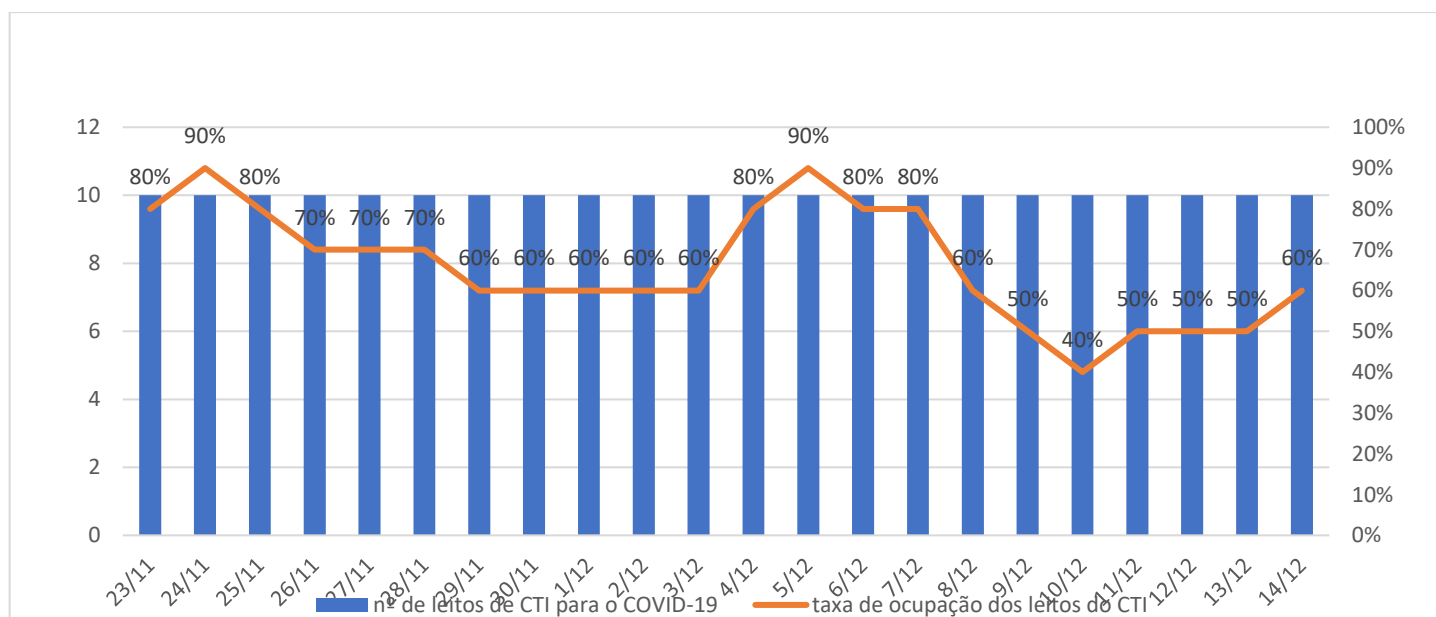
Assistência hospitalar do COVID-19

Evolução do número de leitos de enfermaria destinados ao COVID-19, leitos ocupados e a taxa de ocupação hospitalar da Rede SUS de Ribeirão das Neves (UPA Joanico Cirilo, UPA Acrizio Menezes e Hospital São Judas Tadeu), 2020.



Fonte: Superintendência de Urgência – SEMSA-RN, 14/12/2020. Dados sujeitos a alteração.

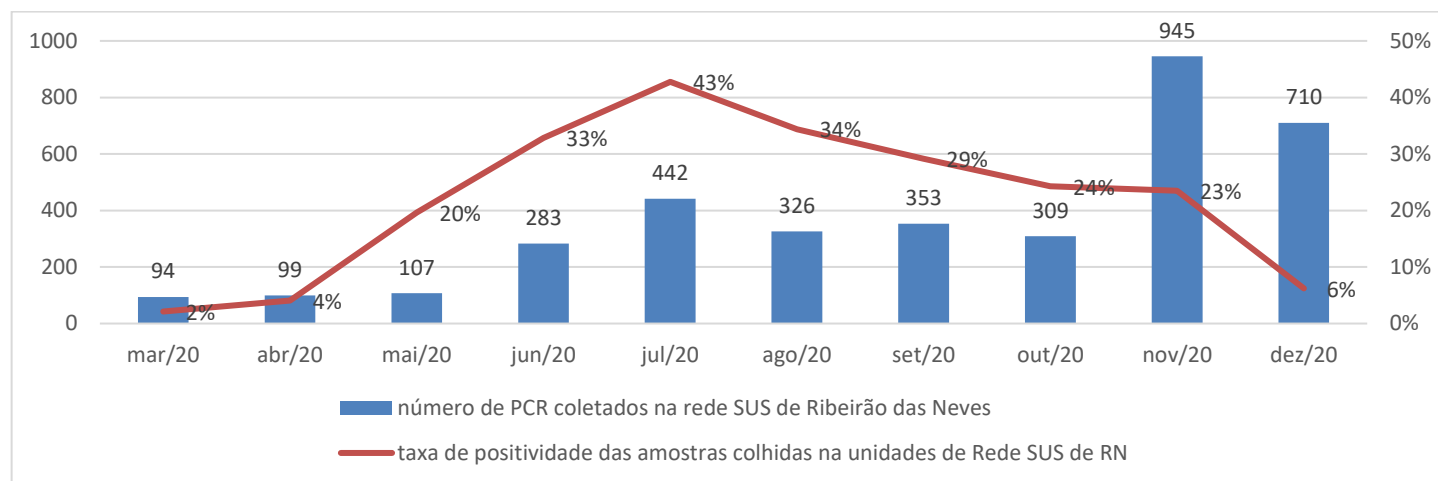
Evolução do número de leitos do CTI destinados ao COVID-19 e sua taxa de ocupação hospitalar da Rede SUS de Ribeirão das Neves, 2020.



Fonte: Superintendência de Urgência – SEMSA-RN, 14/12/2020. Dados sujeitos a alteração.

Diagnóstico laboratorial do COVID-19

Número de amostras para a realização de RT-PCR para a confirmação de infecção por SARS-CoV2 e a sua taxa de positividade, realizados nas unidades da Rede SUS de Ribeirão das Neves, entre março a dezembro*, 2020.

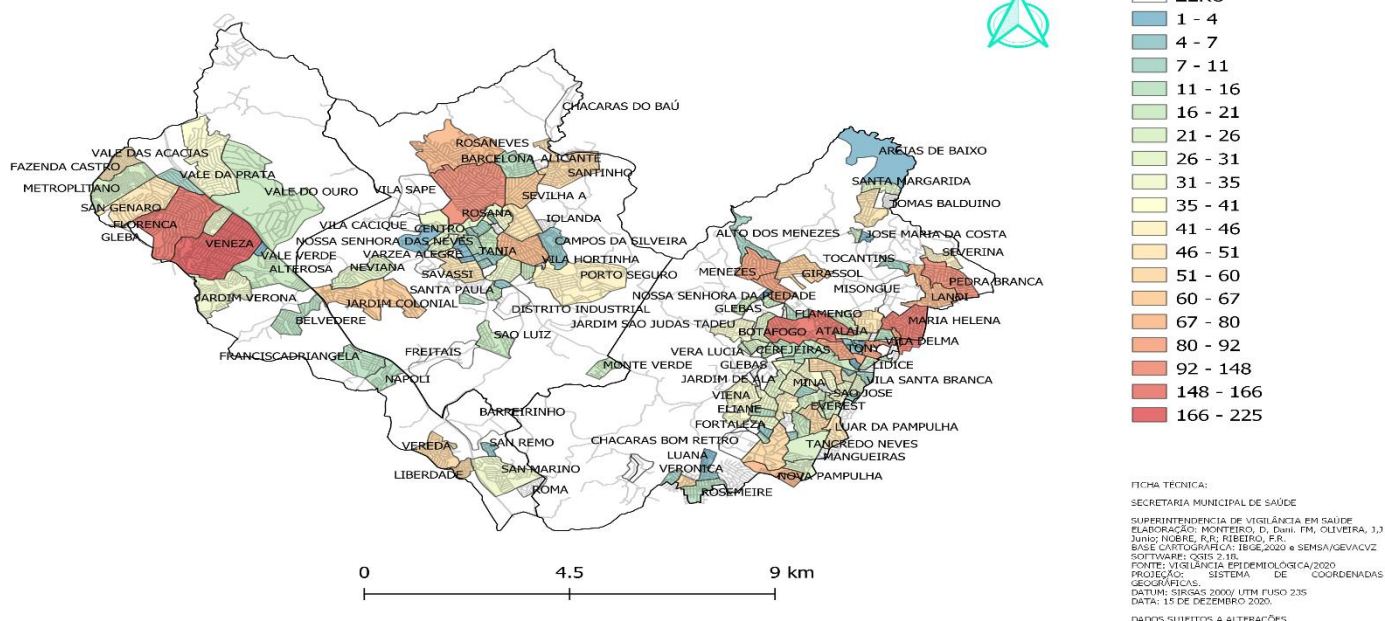


Fonte: SAER – SEMSA-RN, 14/12/2020. Dados sujeitos alteração

- Os dados de dezembro referem-se até 14/12/2020,
- ** 124 pacientes aguardam a liberação do resultado.
- *** Em Novembro de 2020 houve expansão nos critérios para quais suspeitos poderiam coletar o RT-PCR para definição de diagnóstico.

Georreferenciamento do COVID-19

DISTRIBUIÇÃO DOS CASOS DE COVID-19 POR BAIRRO RIBEIRÃO DAS NEVES - MG



Fonte: Planilha simplificada de dados/Vigilância Epidemiológica/Vigilância em Saúde/SMS Ribeirão das Neves. Dados atualizados em 11/12/2020 e sujeito a alterações.

Relação de bairros com casos confirmados por COVID-19 acumulados, de residentes de Ribeirão das Neves, 2020.

Bairros	Casos confirmados de COVID-19
ADRIANA	1
ALICANTE	1
ALTEROSA	21
ALTO DOS MENEZES	9
AREIAS	24
AREIAS DE BAIXO	2
ATALAIA	29
BARCELONA	12
BELA VISTA	4
BELO VALE	22
BELVEREDE	16
BOA VISTA	6
BOM SOSSEGO	50
BOTAFOGO	166
CAMPOS SILVEIRA	6
CANOAS	7
CENTRO	31
CENTRO DE JUSTINOPOLIS	13
CEREJEIRA	20
CÉU ANIL	21
CONDOMÍNIO VALE DO OURO	20
CONJUNTO HENRIQUE SAPORI	32
CRISTAL	3
CRUZEIRO	30
DELMA	14
DONA CLARA	5
DONA CLARICE	7
ELIANE	12
ELIZABETH	36
ESPERANÇA	87
EVERESTE	23
FAZENDA CASTRO	49
FELIXLÂNDIA	34
FLAMENGO	25
FLORENÇA	165
FORTALEZA	35
FRANCISCADRIÂNGELA	15
GIRASSOL	61
GRANJAS PRIMAVERA	56
GUADALAJARA	32
HAWAÍ	26
ITAPOÃ	1
JARDIM ALVORADA	57
JARDIM COLONIAL	64
JARDIM DE ALÁ	28
JARDIM PRIMAVERA	49
JARDIM SÃO JUDAS TADEU	39
JARDIM VERONA	33

JOSE MARIA DA COSTA	2
KÁTIA	59
LABANCA	21
LAGOA	37
LANDI	73
LAREDO	5
LIBERDADE	58
LIDICI	17
LUANA	2
LUAR DA PAMPULHA	51
MARACANA	14
MARIA HELENA	159
MENEZES	92
METROPOLITANO	22
MONTE VERDE	19
NAPOLI	12
NEVIANA	30
NOSSA SENHORA DA CONCEIÇÃO	11
NOSSA SENHORA DA PIEDADE	19
NOSSA SENHORA DAS NEVES	14
NOVA PAMPULHA	73
NOVA UNIÃO	19
PAPINE	34
PARAÍSO DAS PIABAS	24
PEDRA BRANCA	107
PENHA	10
PIEIDADE	2
PORTO SEGURO	46
ROSANA	41
ROSANEVES	72
ROSIMEIRE	14
SAN GENARO	51
SAN MARINO	35
SAN REMO	7
SANTA BRANCA	2
SANTA FÉ	32
SANTA MARGARIDA	29
SANTA MARTA	35
SANTA MARTINHA	80
SANTA MATILDE	19
SANTA PAULA	19
SANTANA	51
SANTINHO	59
SÃO GERALDO	11
SÃO JANUÁRIO	59
SÃO JOÃO DE DEUS	46
SÃO JOSE	38
SÃO JUDAS TADEU	14
SÃO LUIZ	19
SÃO MIGUEL ARCANJO	37
SÃO PEDRO	29
SAVASSI	51
SEVERINA	43

SEVILHA A	66
SEVILHA B	149
SOARES	10
SÔNIA	24
STATUS	6
SUELY	2
TANCREDO NEVES	23
TANIA	7
TOCANTINS	8
TONY	90
TROPICAL	14
URCA	88
VALE DA PRATA	9
VALE DAS ACÁCIAS	40
VALE VERDE	4
VARZEA ALEGRE	4
VENEZA	225
VERA LÚCIA	18
VEREDA	60
VERÔNICA	6
VIENA	36
VILA APARECIDA	3
VILA BISPO DE MAURA	27
VILA BRAUNAS	2
VILA ESPLANADA	34
VILA MARIANA	4
VILA REAL	14
VILA SANTA BRANCA	6
VILA SANTA CRUZ	4
VILA SANTA ISABEL	9
XANGRILA	2

Fonte: Planilha simplificada de dados/Vigilância Epidemiológica/Vigilância em Saúde/SMS Ribeirão das Neves. Dados atualizados em 11/12/2020 e sujeito a alterações.

- 375 casos confirmados de COVID-19 pertencem ao Sistema Prisional e não estão contemplados na tabela.
- 222 pacientes não informaram o endereço, ou informaram incompleto ou errado.



Secretaria Municipal de Saúde de Ribeirão das Neves
 Superintendência de Vigilância e Proteção a Saúde
 Gerência de Vigilância Epidemiológica
 Núcleo de Geoinformação em Saúde
 15/12/2020

