



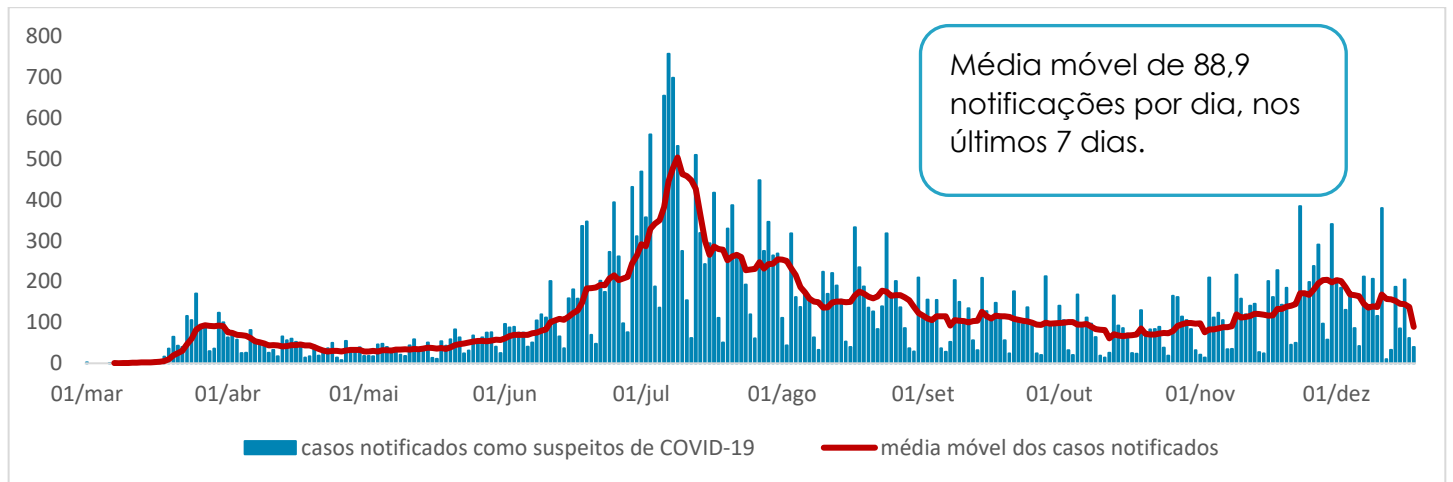
# INFORME EPIDEMIOLÓGICO DO COVID-19



Nº 12/2020.

## Casos suspeitos por COVID-19

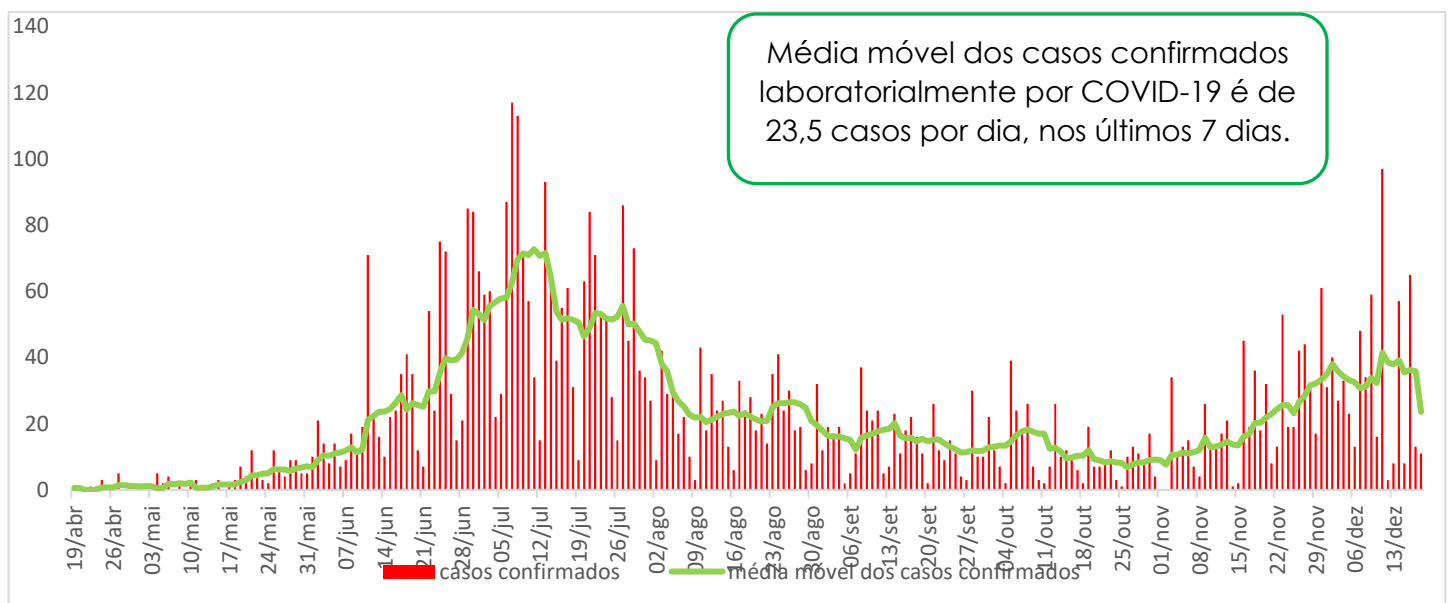
Número de casos notificados por COVID-19, de residentes de Ribeirão das Neves, entre 01/03/2020 a 18/12/2020.



Fonte: Planilha simplificada de dados/Vigilância Epidemiológica/Vigilância em Saúde/SMS Ribeirão das Neves. Dados atualizados em 18/12/2020 e sujeito a alterações.

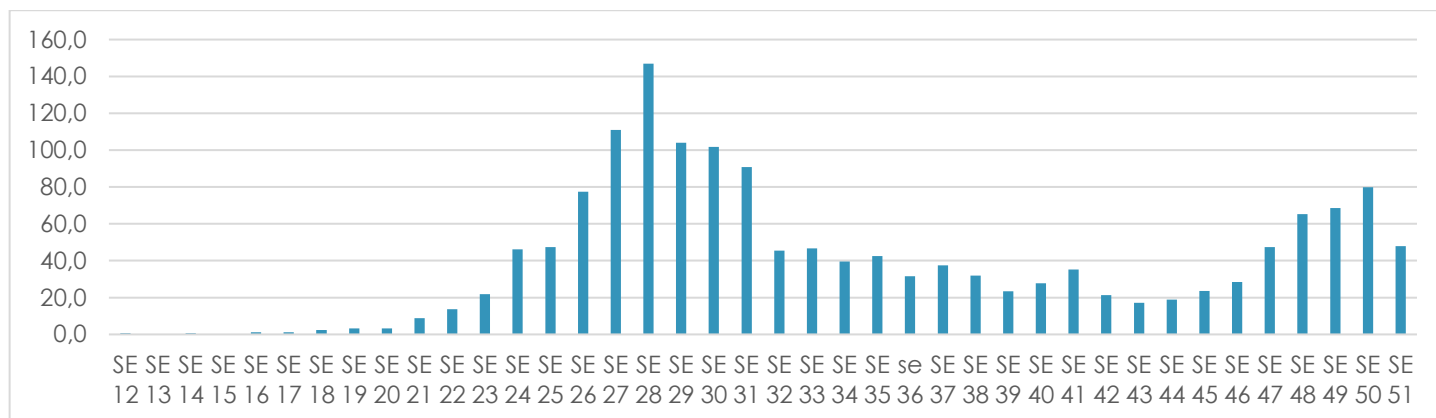
## Casos confirmados por COVID-19

Número de casos confirmados por COVID-19, de residentes de Ribeirão das Neves, entre 19/03/2020 a 18/12/2020.



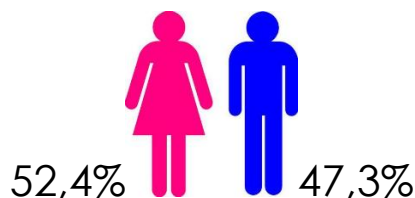
Fonte: Planilha simplificada de dados/Vigilância Epidemiológica/Vigilância em Saúde/SMS Ribeirão das Neves. Dados atualizados em 18/12/2020 e sujeitos a alterações.

Taxa de incidência dos casos confirmados laboratorialmente por COVID-19 por 100.000 habitantes, de residentes de Ribeirão das Neves, entre as semanas epidemiológicas 12 a 51.



Fonte: Planilha simplificada de dados/Vigilância Epidemiológica/Vigilância em Saúde/SMS Ribeirão das Neves. Dados atualizados em 18/12/2020 e sujeitos a alterações.

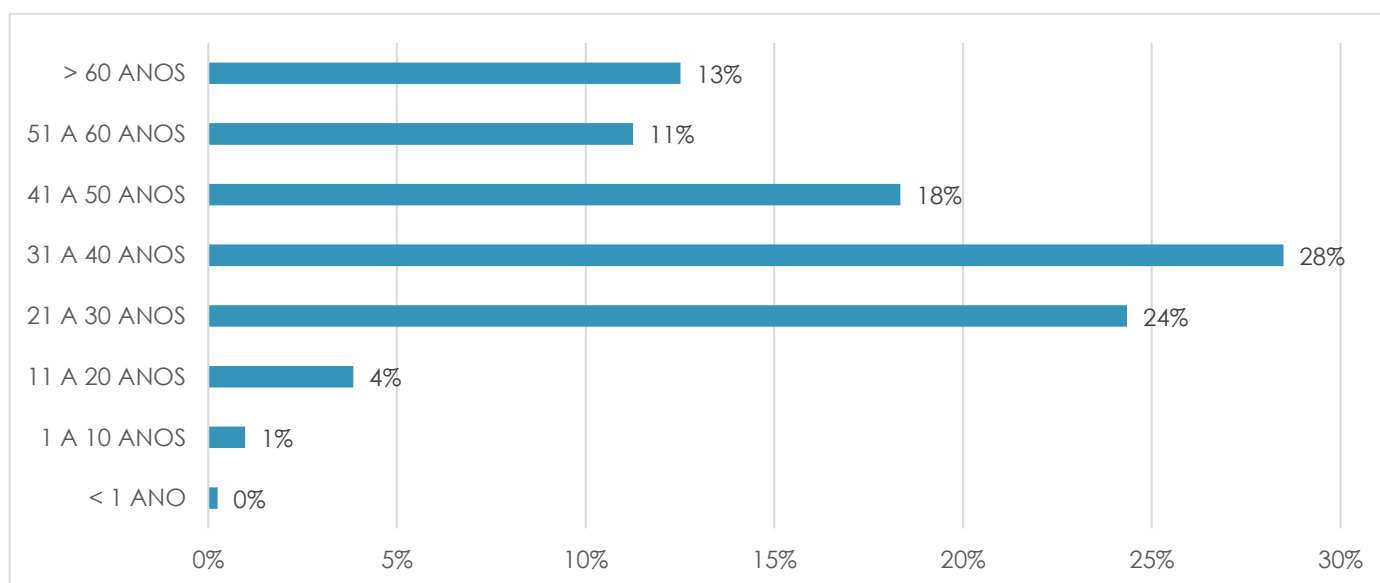
Sexo dos casos confirmados por COVID-19, de residentes de Ribeirão das Neves, 2020.



Fonte: Planilha simplificada de dados/Vigilância Epidemiológica/Vigilância em Saúde/SMS Ribeirão das Neves. Dados atualizados em 11/12/2020 e sujeitos a alterações.

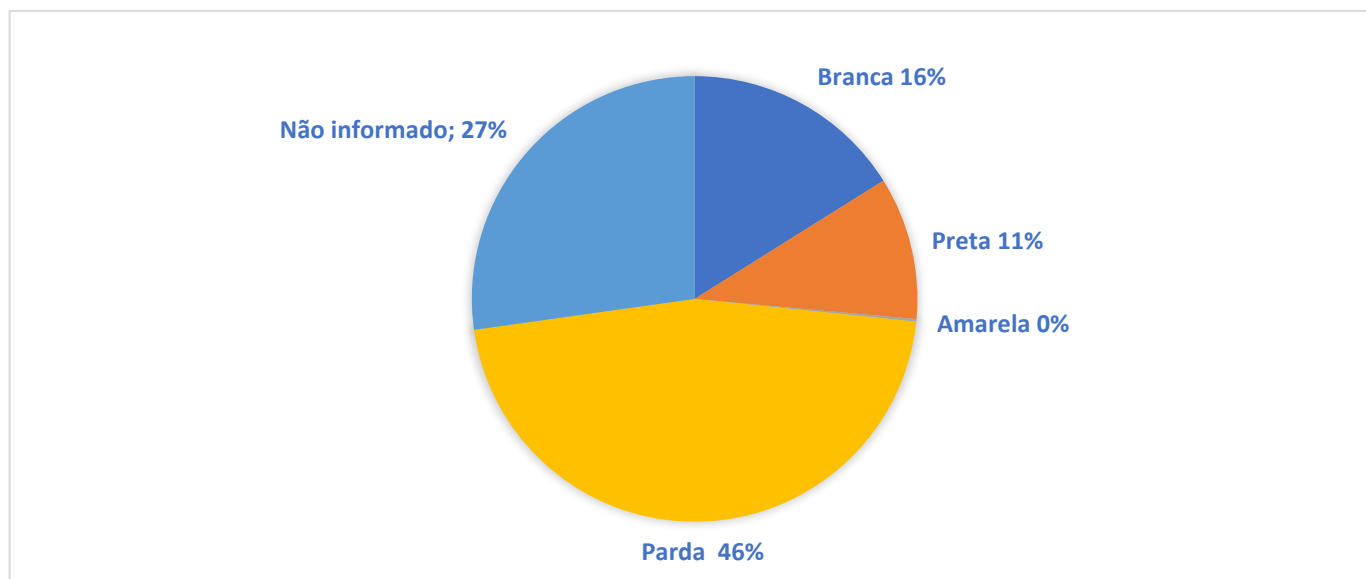
- 0,3% dos casos confirmados tem como sexo indefinido.

Faixa etária dos casos confirmados por COVID-19, de residentes de Ribeirão das Neves, 2020.



Fonte: Planilha simplificada de dados/Vigilância Epidemiológica/Vigilância em Saúde/SMS Ribeirão das Neves. Dados atualizados em 18/12/2020 e sujeitos a alterações.

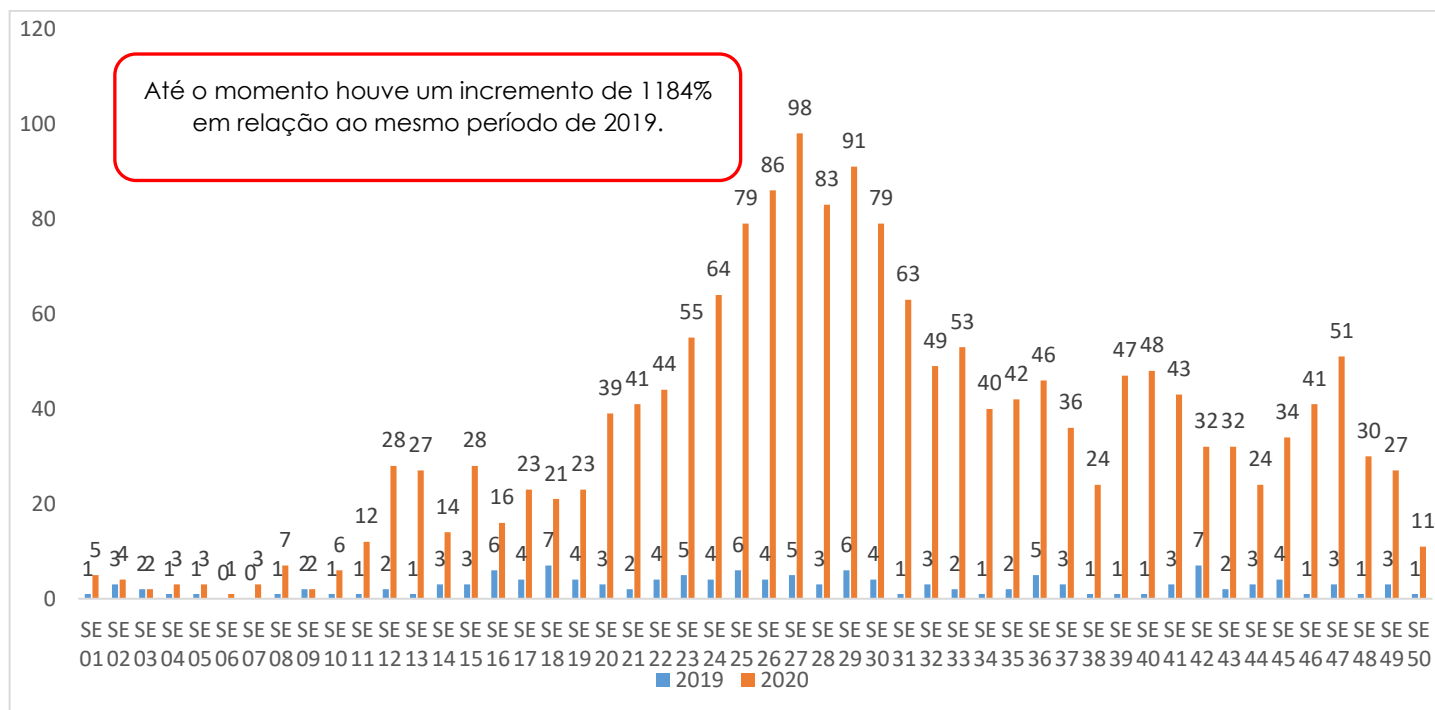
Raça dos casos confirmados por COVID-19, de residentes de Ribeirão das Neves, 2020.



Fonte: SIVEP e E-SUS. Dados atualizados em 18/12/2020 e sujeitos a alterações

## SRAG – Síndrome Respiratória Aguda Grave

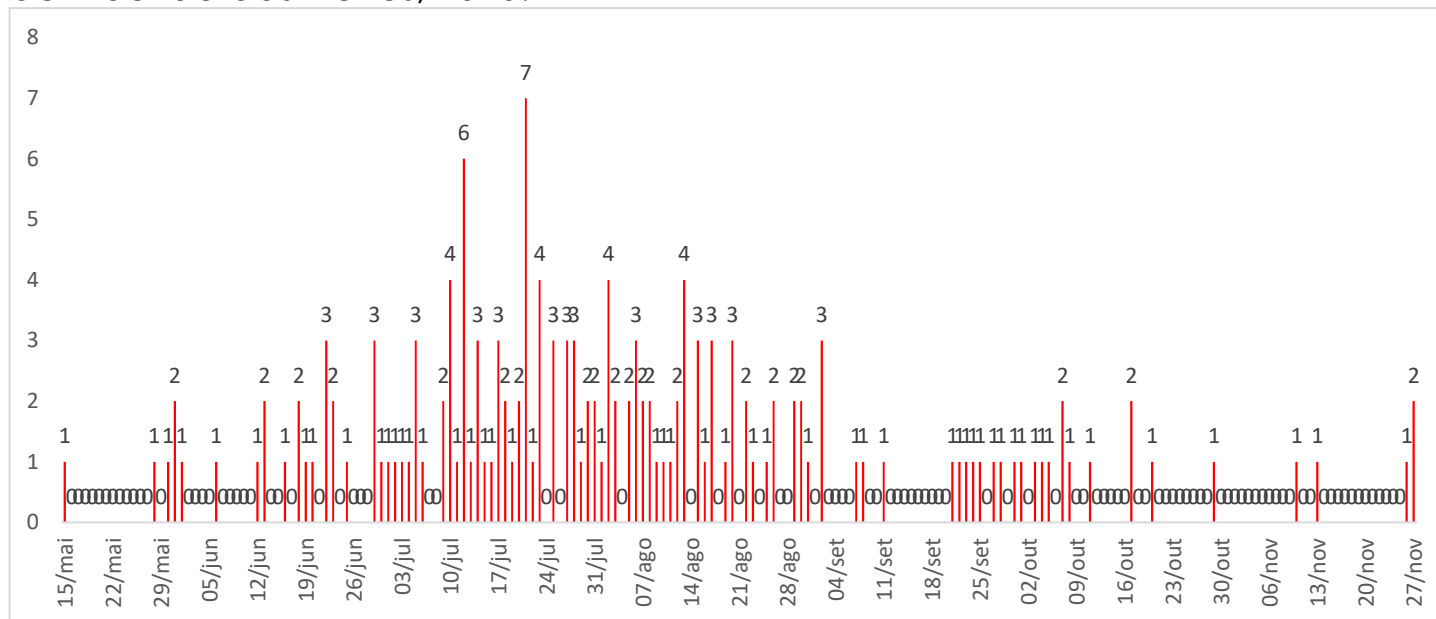
Distribuição dos casos notificados por SRAG, de residentes de Ribeirão das Neves, 2019 e 2020, entre as semanas 01 a 50 de início de sintomas.



Fonte: SIVEP. Dados atualizados em 21/12/2020 e sujeito a alterações.

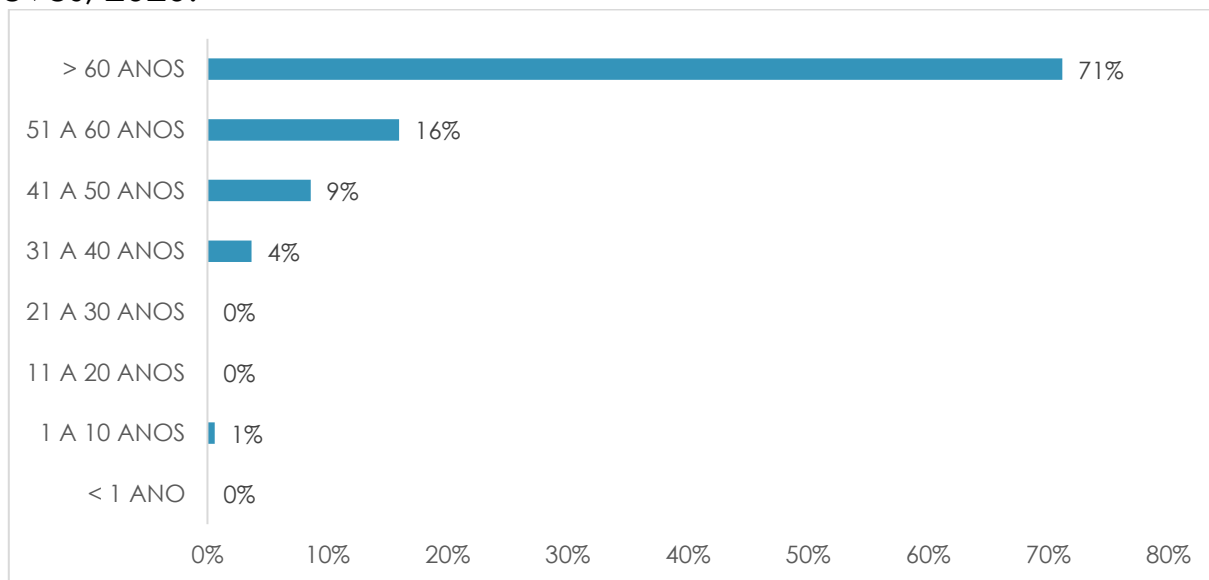
# Óbitos por COVID-19

Distribuição dos óbitos por COVID-19 pela data da ocorrência, de residentes de Ribeirão das Neves, 2020.



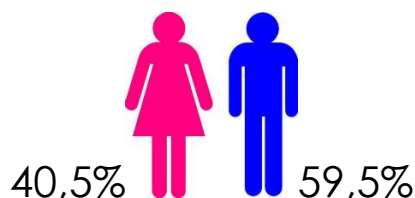
Fonte: Planilha simplificada de dados/Vigilância Epidemiológica/Vigilância em Saúde/SMS Ribeirão das Neves. Dados atualizados em 18/12/2020 e sujeito a alterações.

Faixa etária dos óbitos confirmados por COVID-19, de residentes de Ribeirão das Neves, 2020.



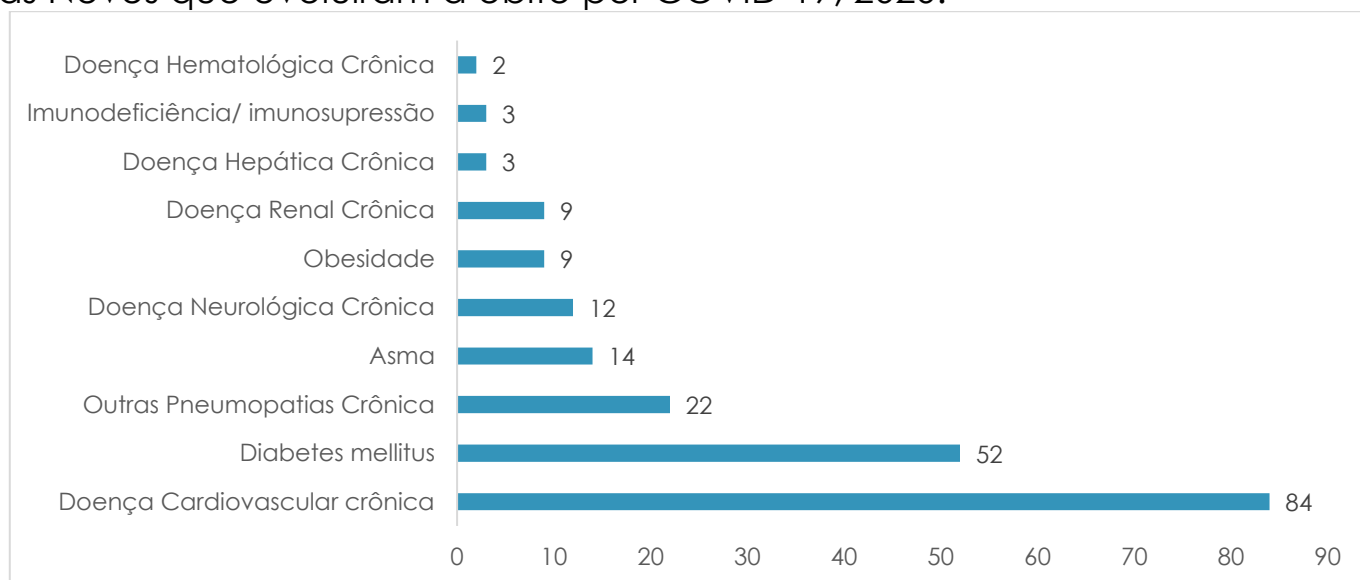
Fonte: Planilha simplificada de dados/Vigilância Epidemiológica/Vigilância em Saúde/SMS Ribeirão das Neves. Dados atualizados em 18/12/2020 e sujeito a alterações.

Sexo dos óbitos confirmados por COVID-19, de residentes de Ribeirão das Neves, 2020.



Fonte: Planilha simplificada de dados/Vigilância Epidemiológica/Vigilância em Saúde/SMS Ribeirão das Neves. Dados atualizados em 18/12/2020 e sujeito a alterações.

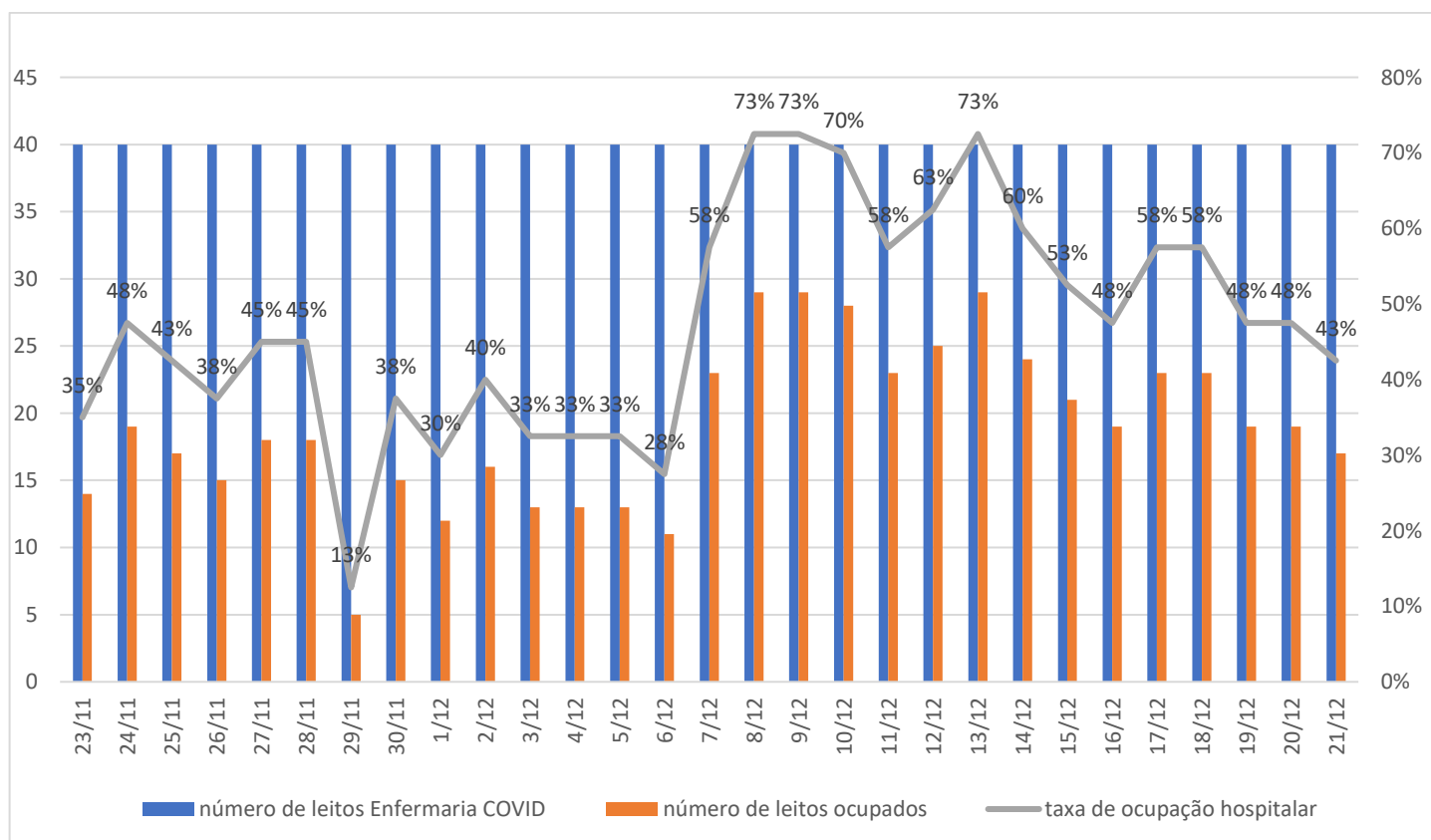
## Frequência das comorbidades presentes nos pacientes residentes de Ribeirão das Neves que evoluíram a óbito por COVID-19, 2020.



Fonte: Planilha simplificada de dados/Vigilância Epidemiológica/Vigilância em Saúde/SMS Ribeirão das Neves. Dados atualizados em 18/12/2020 e sujeito a alterações.

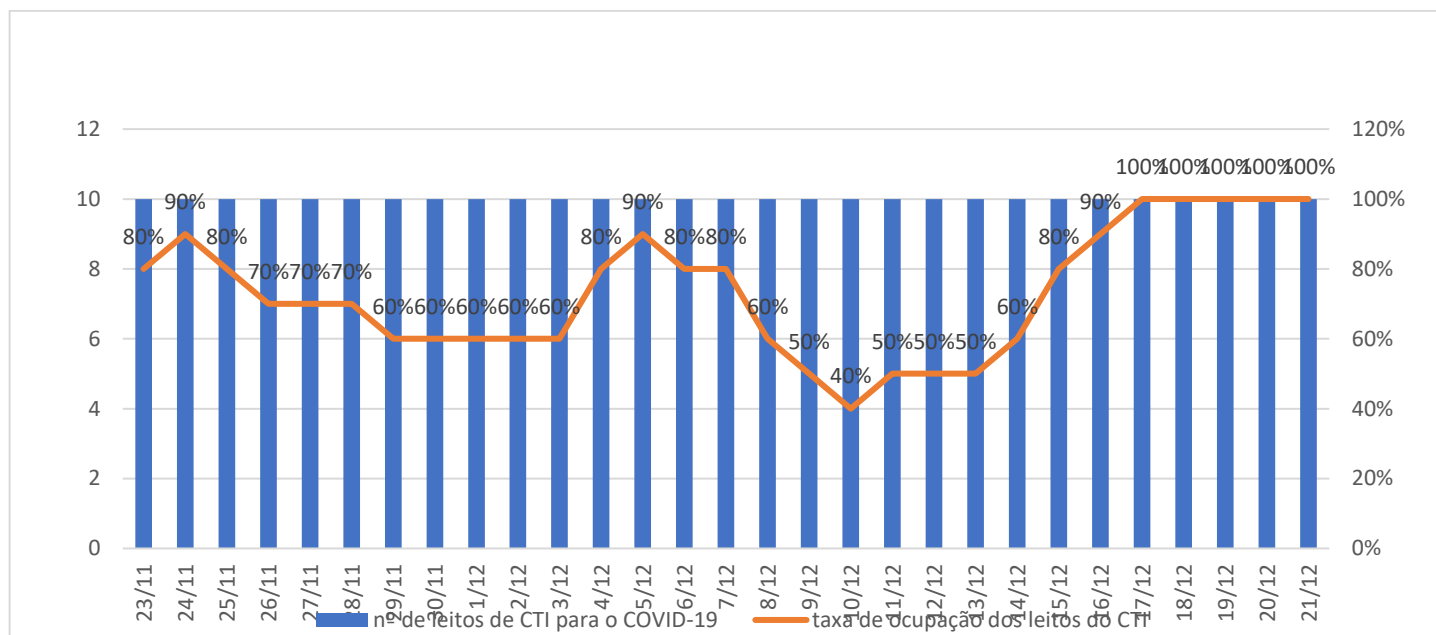
## Assistência hospitalar do COVID-19

Evolução do número de leitos de enfermaria destinados ao COVID-19, leitos ocupados e a taxa de ocupação hospitalar da Rede SUS de Ribeirão das Neves (UPA Joanico Cirilo, UPA Acrizio Menezes e Hospital São Judas Tadeu), 2020.



Fonte: Superintendência de Urgência – SEMSA-RN, 21/12/2020. Dados sujeitos a alteração.

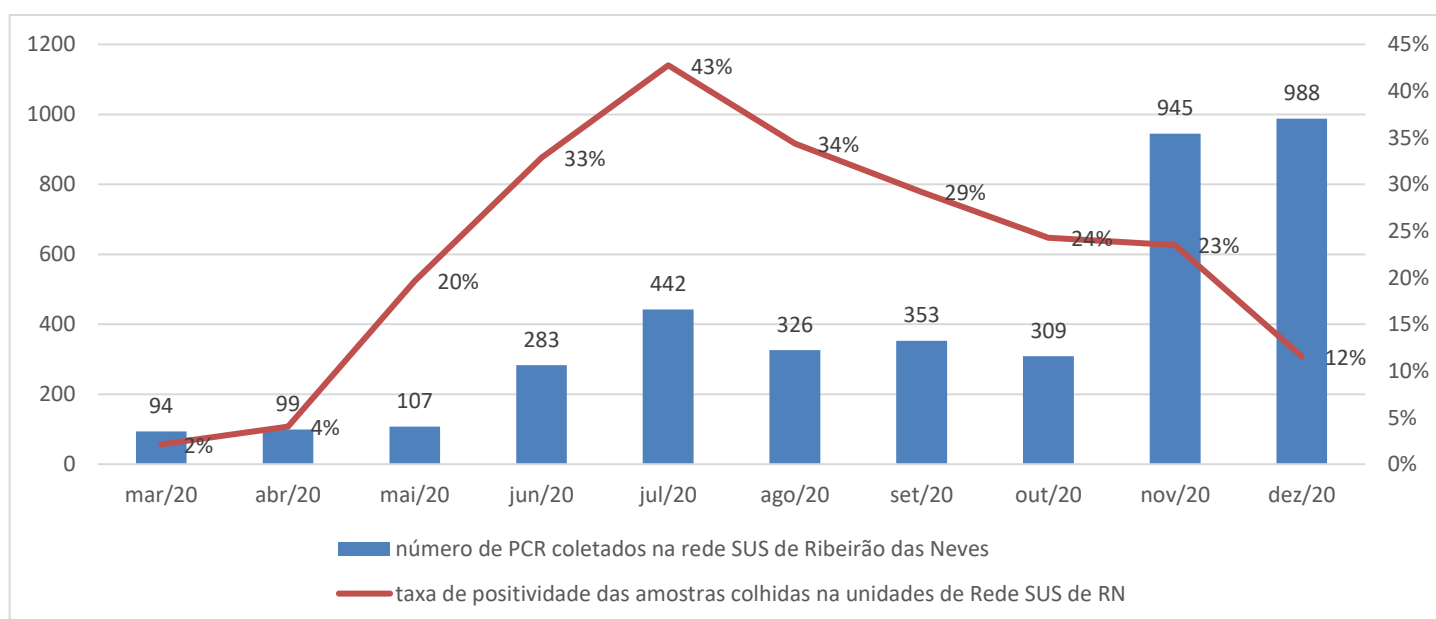
Evolução do número de leitos do CTI destinados ao COVID e sua taxa de ocupação hospitalar da Rede SUS de Ribeirão das Neves, 2020.



Fonte: Superintendência de Urgência – SEMSA-RN, 21/12/2020. Dados sujeitos a alteração.

## Diagnóstico laboratorial do COVID-19

Número de amostras para a realização de RT-PCR para a confirmação de infecção por SARS-CoV2 e a sua taxa de positividade, realizados nas unidades da Rede SUS de Ribeirão das Neves, entre março a dezembro\*, 2020.



Fonte: SAER – SEMSA-RN, 14/12/2020. Dados sujeitos alteração

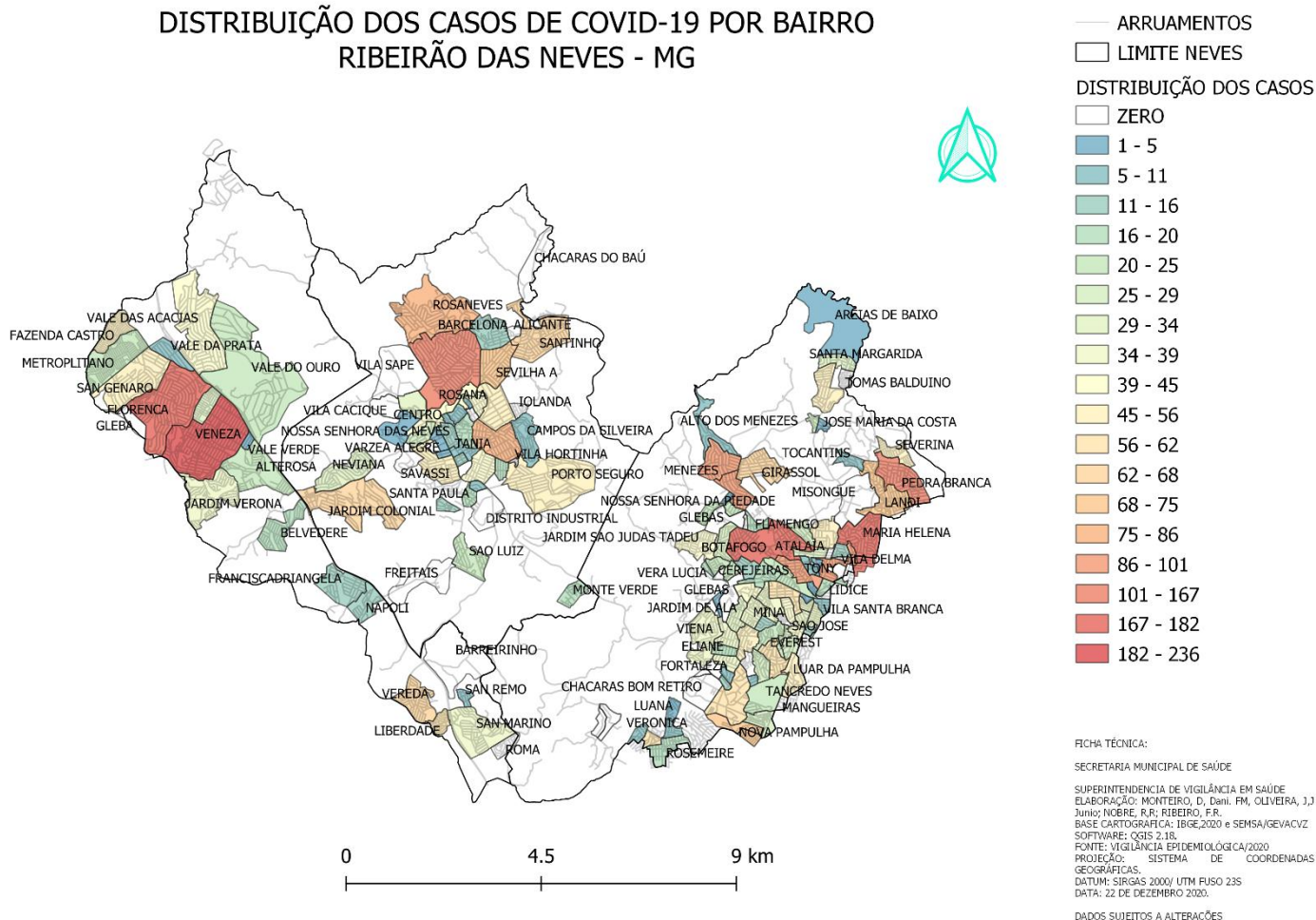
- Os dados de dezembro referem-se até 21/12/2020,

\*\* 422 pacientes aguardam a liberação do resultado.

\*\*\* Em Novembro de 2020 houve expansão nos critérios para quais suspeitos poderiam coletar o RT-PCR para definição de diagnóstico.

# Georreferenciamento do COVID-19

## DISTRIBUIÇÃO DOS CASOS DE COVID-19 POR BAIRRO RIBEIRÃO DAS NEVES - MG



Fonte: Planilha simplificada de dados/Vigilância Epidemiológica/Vigilância em Saúde/SMS Ribeirão das Neves. Dados atualizados em 18/12/2020 e sujeito a alterações.

Relação de bairros com sua respectiva taxa de incidência dos casos confirmados por COVID-19 por 1.000 habitantes, de residentes de Ribeirão das Neves, 2020.

BAIRRO	Taxa de incidência/ 1.000 hab
ADRIANA	2,7
ALICANTE	1,1
ALTEROSA	5,0
ALTO DOS MENEZES	13,7
AREIAS	19,0
AREIAS DE BAIXO	3,0
ATALAIA	10,8
BARCELONA	7,1
BELA VISTA	22,5
BELO VALE	9,0
BELVEDERE	6,1
BOA VISTA	65,2
BOM SOSSEGO	18,5
BOTAFOGO	17,7
CAMPOS SILVEIRA	4,4

CANOAS	5,7
CENTRO	73,8
CENTRO DE JUSTINOPOLIS	25,4
CEREJEIRAS	14,9
CÉU ANIL	7,3
CONDOMÍNIO VALE DO OURO	10,9
CONJUNTO HENRIQUE SAPORI	9,6
CRISTAL	22,1
CRUZEIRO	9,6
DELMA	7,5
DONA CLARICE	6,4
ELIANE	12,1
ELIZABETH	10,6
ESPERANÇA	24,9
EVERESTE	44,5
FAZENDA CASTRO	5,4
FELIXLÂNDIA	19,6
FLAMENGO	15,0
FLORENÇA	12,7
FORTALEZA	36,9
FRANCISCADRIANGELA	6,1
GIRASSOL	11,3
GRANJAS PRIMAVERA	19,2
GUADALAJARA	25,0
HAWAI	16,6
ITAPOÃ	6,6
JARDIM ALVORADA	23,6
JARDIM COLONIAL	12,7
JARDIM DE ALÁ	10,9
JARDIM PRIMAVERA	16,9
JARDIM SÃO JUDAS TADEU	10,5
JARDIM VERONA	10,9
JOSE MARIA DA COSTA	26,3
KATIA	23,9
LABANCA	10,1
LAGOA	10,1
LANDI	9,9
LAREDO	14,9
LIBERDADE	19,6
LIDICI	19,4
LUANA	5,1
LUAR DA PAMPULHA	18,2
MARACANÃ	11,5
MARIA HELENA	18,2
MENEZES	9,8
METROPOLITANO	2,5
MONTE VERDE	18,7
NÁPOLI	8,5
NEVIANA	8,3
NOSSA SENHORA DA CONCEIÇÃO	7,7
NOSSA SENHORA DA PIEDADE	13,3
NOSSA SENHORA DAS NEVES	11,4
NOVA PAMPULHA	23,4



NOVA UNIÃO	16,6
PAPINE	77,7
PARAÍSO DAS PIABAS	18,3
PEDRA BRANCA	18,7
PORTO SEGURO	16,5
QUINTAS VERA CRUZ	5,1
ROSANA	17,3
ROSANEVES	11,3
ROSIMEIRE	11,2
SAN GENARO	7,1
SAN MARINO	9,2
SAN REMO	15,3
SANTA FÉ	20,1
SANTA MARGARIDA	9,6
SANTA MARTA	13,6
SANTA MARTINHA	14,1
SANTA MATILDE	13,5
SANTA PAULA	16,2
SANTANA	18,2
SANTINHO	9,6
SANTO ANTONIO	11,0
SAO GERALDO	11,0
SÃO JANUÁRIO	20,5
SÃO JOÃO DE DEUS	51,8
SÃO JOSÉ	15,9
SÃO JUDAS TADEU	24,3
SÃO LUIZ	19,6
SÃO MIGUEL ARCANJO	19,9
SÃO PEDRO	28,6
SAVASSI	16,5
SEVERINA	143,7
SEVILHA A	13,1
SEVILHA B	12,0
SOARES	14,4
SONIA	10,8
STATUS	36,7
TANCREDO NEVES	23,2
TANIA	42,9
TOCANTINS	10,3
TONY	159,6
TROPICAL	3,3
URCA	73,9
VALE DA PRATA	6,8
VALE DAS ACÁCIAS	23,0
VALE DAS PRATAS	0,2
VALE VERDE	66,7
VARZEA ALEGRE	38,5
VENEZA	14,2
VERA LÚCIA	41,0
VEREDA	13,4
VERONICA	12,7
VIENA	9,8
VILA BISPO DE MAURA	7,4

VILA BRAUNAS	0,9
VILA DELMA	0,5
VILA ESPLANADA	206,7
VILA MARIANA	47,1
VILA REAL	13,6
VILA SANTA BRANCA	31,3
VILA SANTA CRUZ	66,7
VILA SANTA ISABEL	15,2

Fonte: Planilha simplificada de dados/Vigilância Epidemiológica/Vigilância em Saúde/SMS Ribeirão das Neves. Dados atualizados em 18/12/2020 e sujeito a alterações.

- 386 casos confirmados de COVID-19 pertencem ao Sistema Prisional e não estão contemplados na tabela.
- 271 pacientes não informaram o endereço, ou informaram incompleto ou errado.



Secretaria Municipal de Saúde de Ribeirão das Neves  
 Superintendência de Vigilância e Proteção a Saúde  
 Gerência de Vigilância Epidemiológica  
 Núcleo de Geoinformação em Saúde  
 15/12/2020

