



INFORME EPIDEMIOLÓGICO

Dengue / Chikungunya/ Zika



Nº 24/2023

Situação Epidemiológica da Dengue

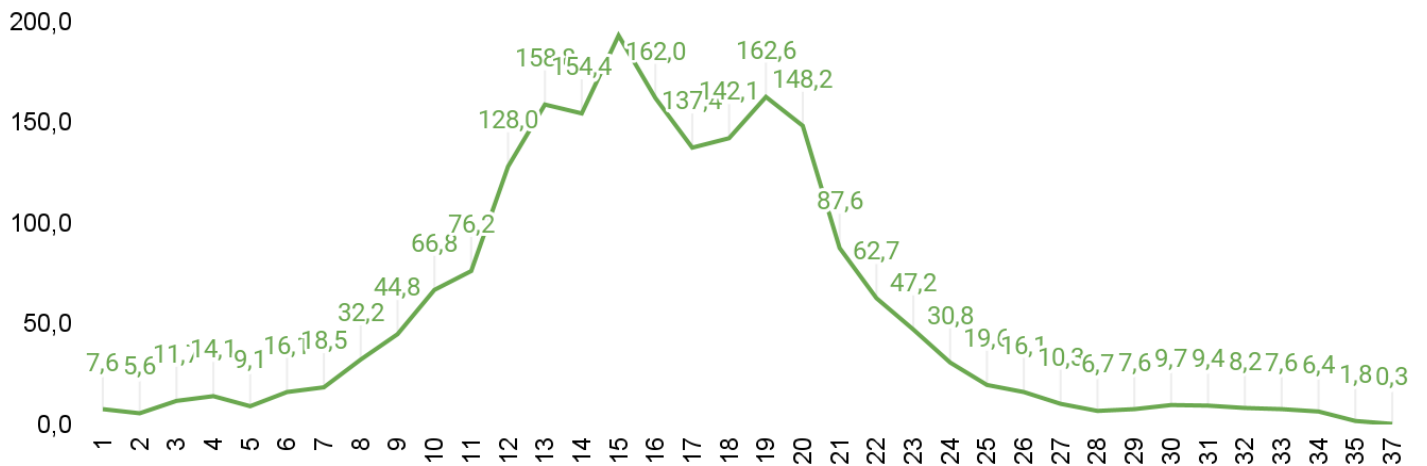
Tabela 1 - Situação de encerramento dos casos Dengue, de residentes de Ribeirão das Neves, notificados em 2023.

Notificados	Descartados	Confirmados	Investigação
11.592	4.589	400	6.603

Fonte: Gerência de Vigilância Epidemiológica – Planilha SUSPEITOS DEN-ZIK-CHIK 2023. Atualizado em 19/09/2023.

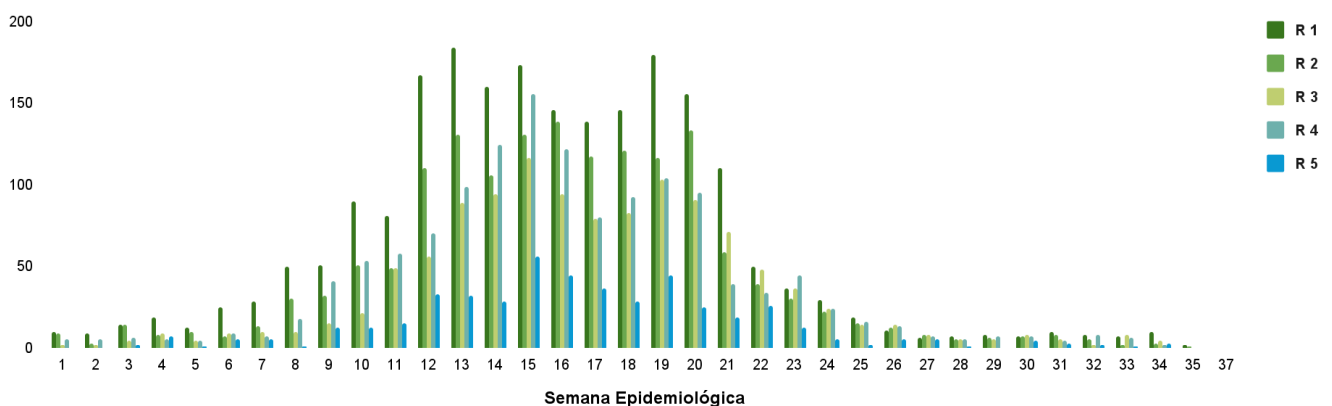
- Excluídos os casos residentes em outro município.

Gráfico 1- Taxa de incidência dos casos confirmados e prováveis de Dengue, para cada 100.000 habitantes, em residentes de Ribeirão das Neves, por início dos sintomas entre as semanas epidemiológicas 01 a 37, 2023.



Fonte: Gerência de Vigilância Epidemiológica – Planilha SUSPEITOS DEN-ZIK-CHIK 2022. Atualizado em 23/06/2023.*Excluídos os casos de Dengue descartados por critério laboratorial. ** A estimativa populacional foi atualizada para o ano de 2023, de acordo com IBGE, para 329.794 habitantes.

Gráfico 2 - Distribuição dos casos prováveis e confirmados de Dengue que iniciaram sintomas entre as semanas epidemiológicas 1 a 37 de 2023, por região sanitária.



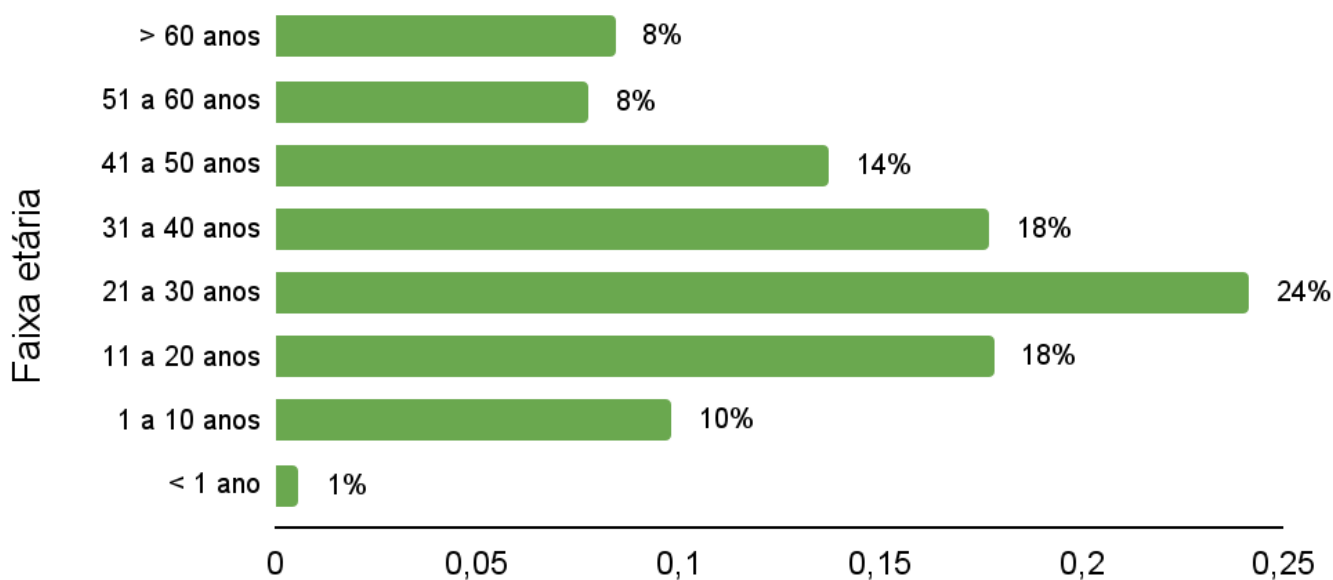
Fonte: Gerência de Vigilância Epidemiológica – Planilha SUSPEITOS DEN-ZIK-CHIK 2023. Atualizado em 19/09/2023.

*Excluídos os casos de Dengue descartados por critério laboratorial.

O gráfico 1 apresenta a manutenção da tendência de alta nos casos confirmados e em investigação para Dengue. A taxa de incidência acumulada está em 2.123,4 casos para cada 100.000 habitantes. A taxa de incidência das últimas 4 semanas está em 8,5 casos para cada 100.000 habitantes, o que mostra que estamos em BAIXA INCIDÊNCIA.

O gráfico 2 informa que os casos suspeitos e confirmados estiveram presentes em todas as regiões sanitárias, com maior incidência nas regiões I, II, III e IV.

Gráfico 3 – Proporção da faixa etária dos casos prováveis e confirmados de Dengue, em residentes de Ribeirão das Neves, que iniciaram sintomas em 2023.



Fonte: Gerência de Vigilância Epidemiológica – Planilha SUSPEITOS DEN-ZIK-CHIK 2022. Atualizado em 19/09/2023.

*Excluídos os casos de Dengue descartados por critério laboratorial.

Situação epidemiológica de Chikungunya

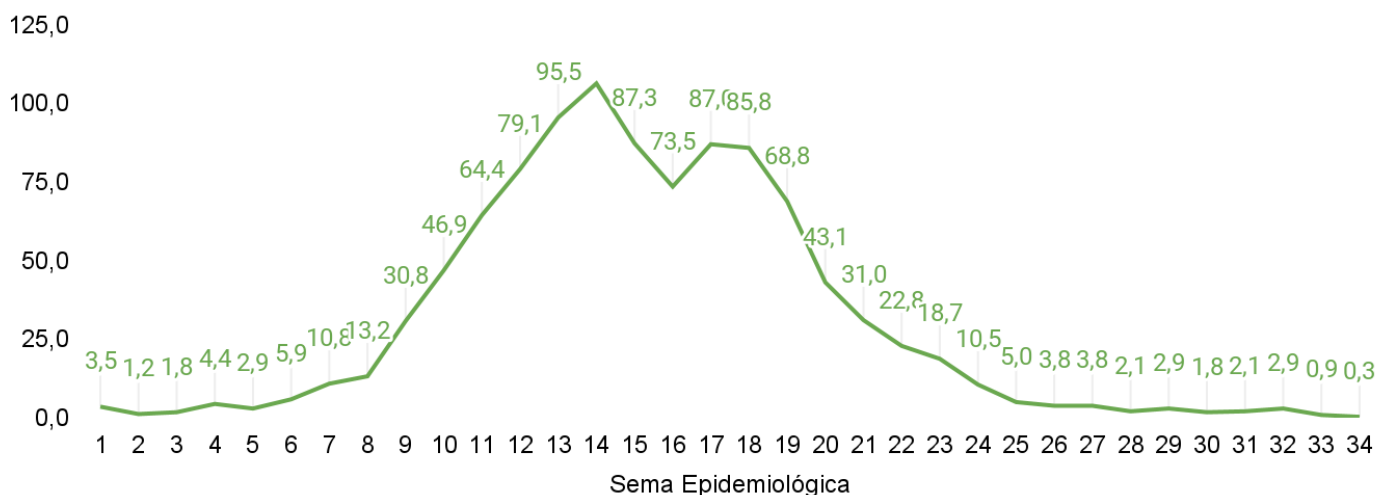
Tabela 2 - Situação de encerramento dos casos Chikungunya, de residentes de Ribeirão das Neves, notificados em 2023.

Notificados	Descartados	Confirmados	Investigação
6005	2.365	2.174	1.466

Fonte: Gerência de Vigilância Epidemiológica – Planilha SUSPEITOS DEN-ZIK-CHIK 2023. Atualizado em 19/09/2023.

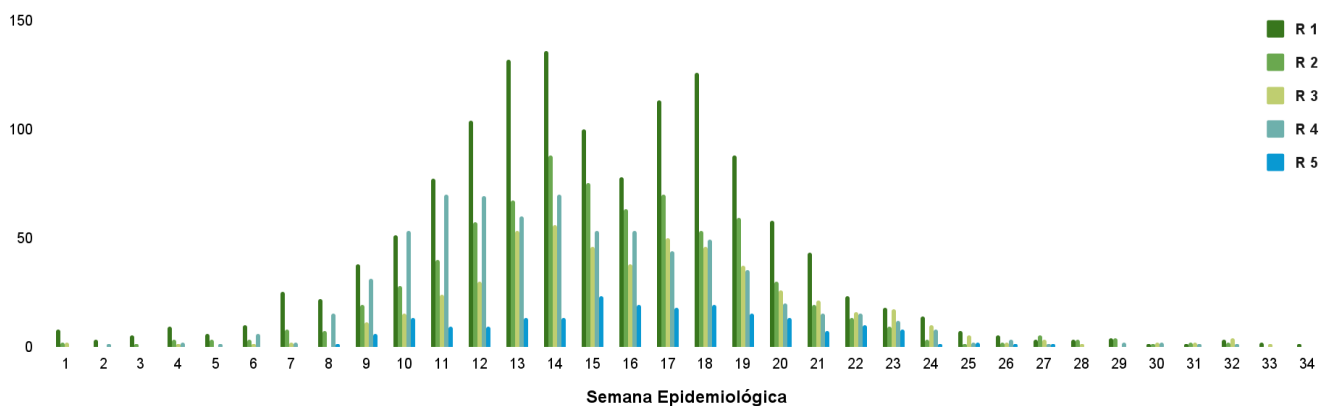
- Excluídos os casos residentes em outros municípios.

Gráfico 4- Taxa de incidência dos casos confirmados e prováveis de Chikungunya, para cada 100.000 habitantes, em residentes de Ribeirão das Neves, por início dos sintomas entre as semanas epidemiológicas 01 a 34, 2023.



Fonte: Gerência de Vigilância Epidemiológica – Planilha SUSPEITOS DEN-ZIK-CHIK 2022. Atualizado em 19/09/2023.*Excluídos os casos de Chikungunya descartados por critério laboratorial. ** A estimativa populacional foi atualizada para o ano de 2023, de acordo com IBGE, para 329.794 habitantes.

Gráfico 5 - Distribuição dos casos prováveis e confirmados de Chikungunya que iniciaram sintomas entre as semanas epidemiológicas 1 a 34 de 2023, por região sanitária.



Fonte: Gerência de Vigilância Epidemiológica – Planilha SUSPEITOS DEN-ZIK-CHIK 2023. Atualizado em 19/09/2023. *Excluídos os casos de Dengue descartados por critério laboratorial.

O gráfico 4 mantém a tendência de aumento no número de casos confirmados e suspeitos de Chikungunya. A taxa de incidência acumulada está em 1103,7 casos para cada 100.000 e a mesma taxa para as últimas 4 semanas está em 6,1 casos para cada 100.000 habitantes.

Os casos confirmados e suspeitos de Chikungunya estão presentes em todas regiões sanitárias, com maior incidência nos casos na região sanitária I, II.

Situação epidemiológica da Zika

Tabela 5 - Situação de encerramento dos casos Zika, de residentes de Ribeirão das Neves, notificados em 2023.

Notificados	Descartados	Confirmados	Investigação
271	3	0	268

Fonte: Gerência de Vigilância Epidemiológica – Planilha SUSPEITOS DEN-ZIK-CHIK 2023. Atualizado em 19/09/2023.
Excluídos os casos residentes em outros municípios.



Secretaria Municipal de Saúde de Ribeirão das Neves
Superintendência de Vigilância e Proteção a Saúde
Gerência de Epidemiologia
Gerência de Vigilância Ambiental e Controle de Vetores e Zoonoses
Núcleo de Geoinformação em Saúde
19/09/2023

