



INFORME EPIDEMIOLÓGICO

Dengue / Chikungunya/ Zika



Nº 12/2024

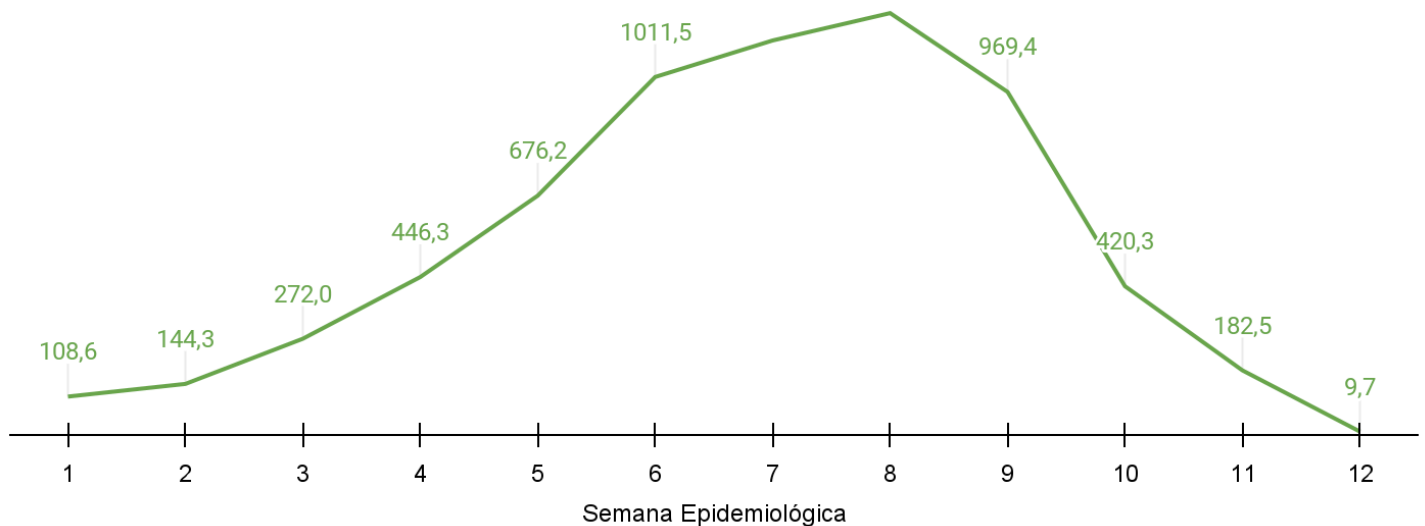
Situação Epidemiológica da Dengue

Tabela 1 - Situação de encerramento dos casos Dengue, de residentes de Ribeirão das Neves, notificados em 2024.

Notificados	Descartados	Confirmados	Investigação	Óbitos
22945	1402	1980	19563	5
Taxa de incidência acumulada/ 100.000 hab	Taxa de incidência nas últimas 4 semanas/ 100.000 hab		Taxa de letalidade	
6532,3	1561,3		0,3	

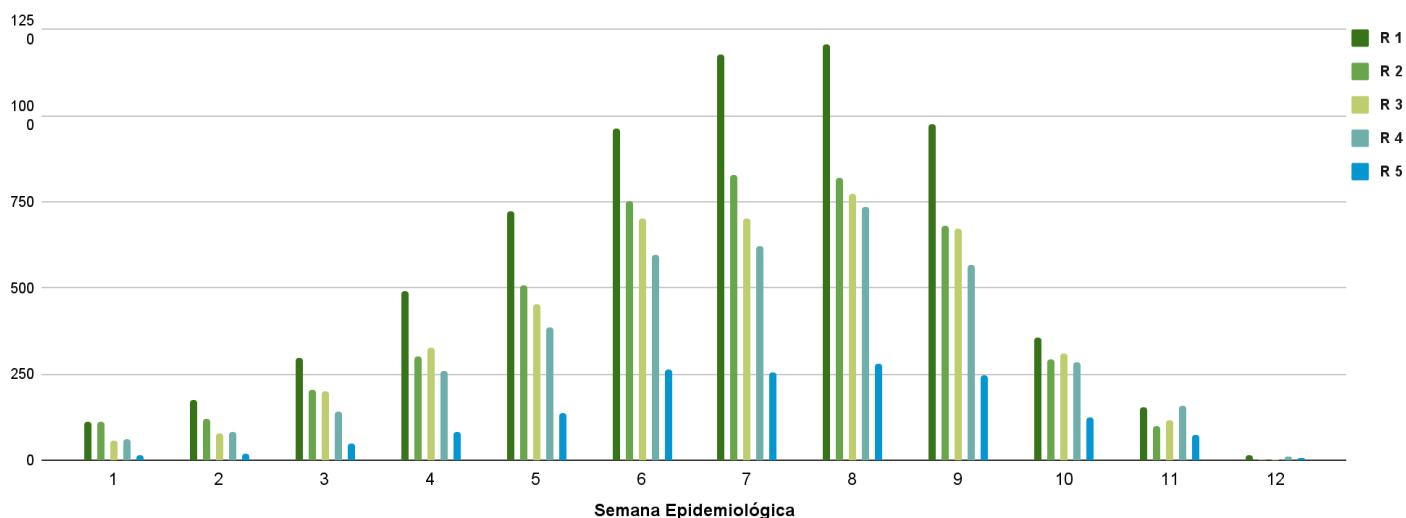
Fonte: Gerência de Vigilância Epidemiológica – Planilha de Arboviroses 2024. Atualizado em 22/03/2024. Excluídos os casos residentes em outro município.

Gráfico 1- Taxa de incidência dos casos confirmados e prováveis de Dengue, para cada 100.000 habitantes, em residentes de Ribeirão das Neves, por início dos sintomas entre as semanas epidemiológicas 01 a 12, 2024.



Fonte: Gerência de Vigilância Epidemiológica – Planilha de Arboviroses 2024. Atualizado em 22/03/2024.*Excluídos os casos de Dengue descartados por critério laboratorial. ** A estimativa populacional foi atualizada para o ano de 2023, de acordo com IBGE, para 329.794 habitantes.

Gráfico 2 - Distribuição dos casos prováveis e confirmados de Dengue que iniciaram sintomas entre as semanas epidemiológicas 1 a 12 de 2024, por região sanitária.



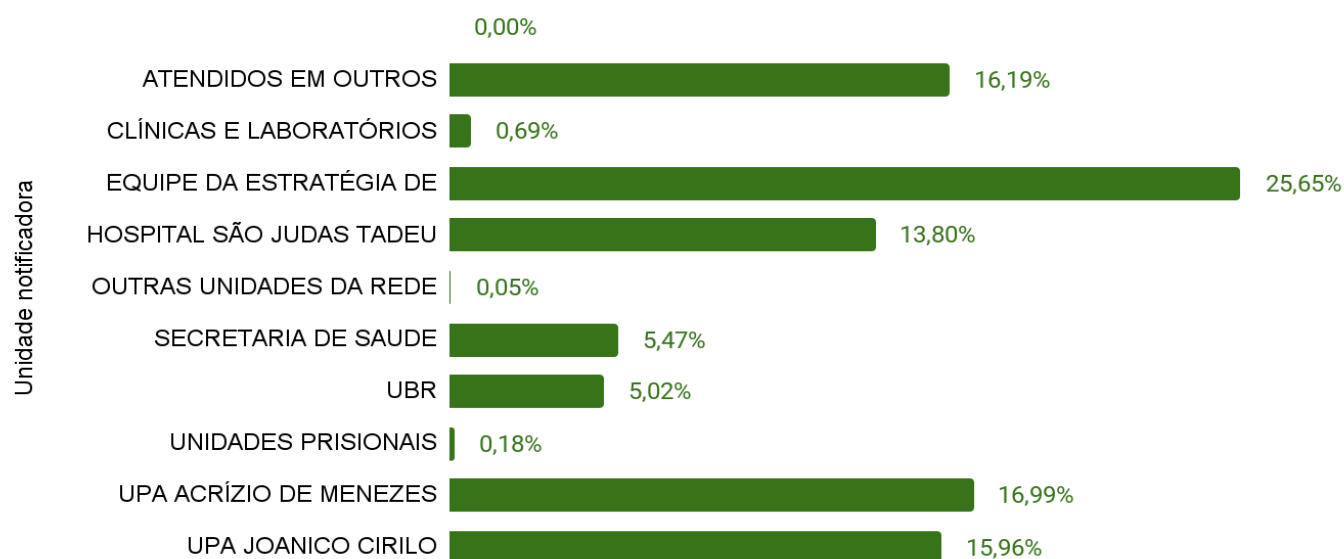
Fonte: Gerência de Vigilância Epidemiológica – Planilha de Arboviroses 2024. Atualizado em 22/03/2024.

*Excluídos os casos de Dengue descartados por critério laboratorial.

O gráfico 1 sinaliza uma tendência de alta nos casos confirmados e em investigação para Dengue. A taxa de incidência das últimas 4 semanas está em 1.561,3 casos para cada 100.000 habitantes e a taxa de incidência acumulada está em 6.532,3 casos para cada 100.000 habitantes, mantemos em MUITO ALTA INCIDÊNCIA.

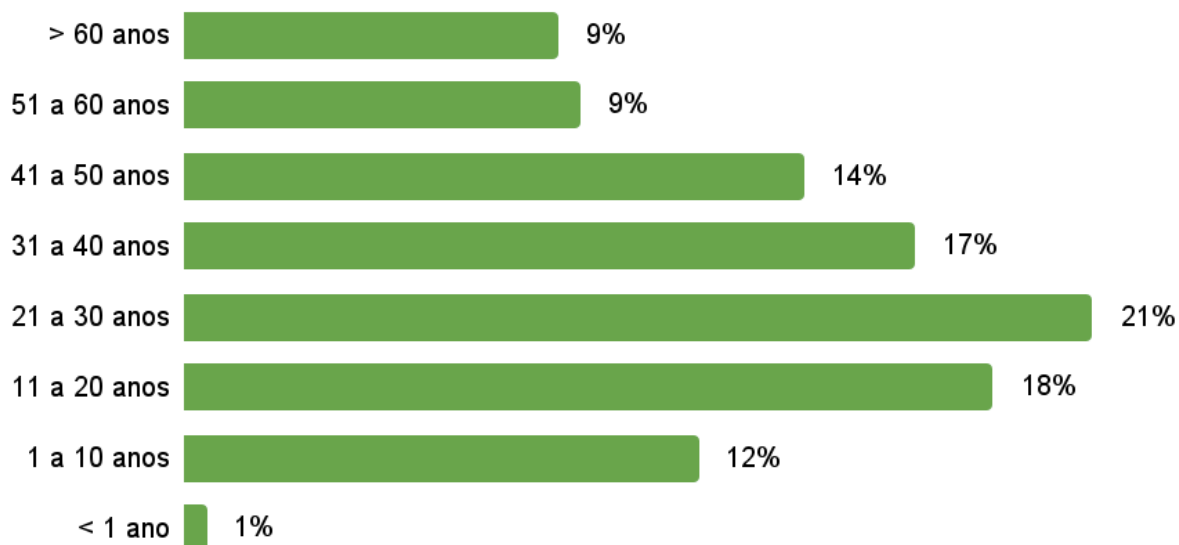
O gráfico 2 informa que os casos suspeitos e confirmados estiveram presentes em todas as regiões sanitárias.

Gráfico 3 - Casos prováveis e confirmados de Dengue conforme tipo de atendimento, entre as semanas epidemiológicas 1 a 11 de 2024.



Fonte: Gerência de Vigilância Epidemiológica – Planilha de Arboviroses 2024. Atualizado em 22/03/2024.

Gráfico 4 – Proporção da faixa etária dos casos prováveis e confirmados de Dengue, em residentes de Ribeirão das Neves, que iniciaram sintomas em 2024.



Fonte: Gerência de Vigilância Epidemiológica – Planilha de Arboviroses 2024. Atualizado em 22/03/2024.

*Excluídos os casos de Dengue descartados por critério laboratorial.

Situação epidemiológica de Chikungunya

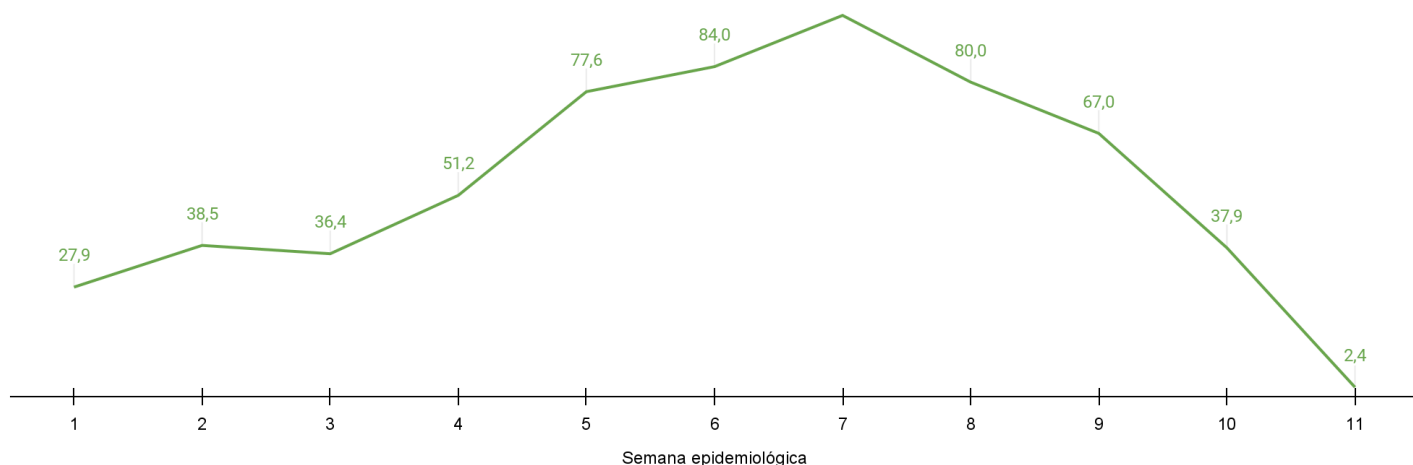
Tabela 2 - Situação de encerramento dos casos Chikungunya, de residentes de Ribeirão das Neves, notificados em 2024.

Notificados	Descartados	Confirmados	Investigação	Óbitos
2775	815	307	1653	1
Taxa de incidência acumulada/ 100.000 hab	Taxa de incidência nas últimas 4 semanas/ 100.000 hab		Taxa de letalidade	
594,3	186,2		0,3	

Fonte: Gerência de Vigilância Epidemiológica – Planilha de Arboviroses 2024. Atualizado em 22/03/2024.

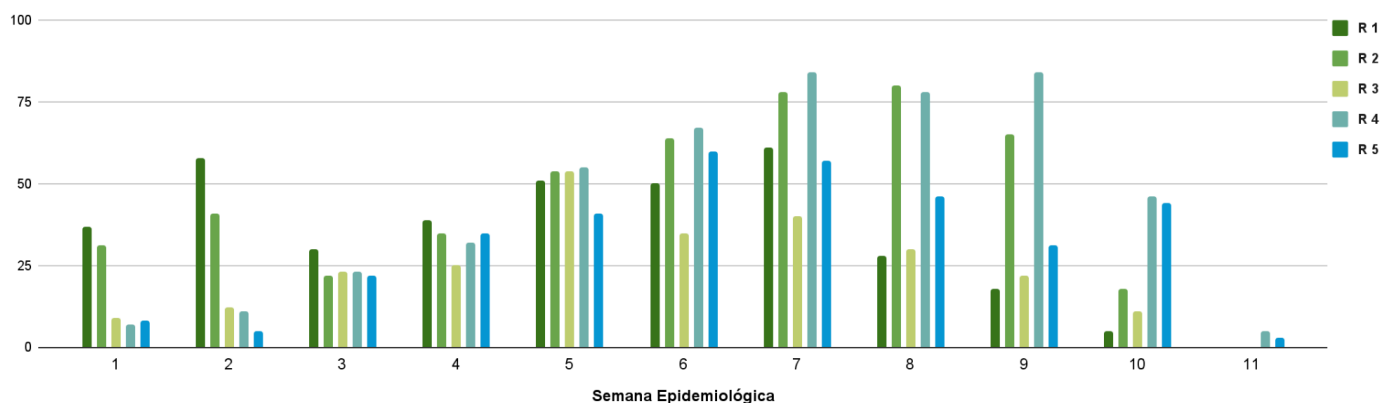
- Excluídos os casos residentes em outros municípios.

Gráfico 5- Taxa de incidência dos casos confirmados e prováveis de Chikungunya, para cada 100.000 habitantes, em residentes de Ribeirão das Neves, por início dos sintomas entre as semanas epidemiológicas 01 a 11, 2024.



Fonte: Gerência de Vigilância Epidemiológica – Planilha de Arboviroses 2024. Atualizado em 22/03/2024.*Excluídos os casos de Chikungunya descartados por critério laboratorial. ** A estimativa populacional foi atualizada para o ano de 2024, de acordo com IBGE, para 329.794 habitantes.

Gráfico 6 - Distribuição dos casos prováveis e confirmados de Chikungunya que iniciaram sintomas entre as semanas epidemiológicas 1 a 11 de 2024, por região sanitária.



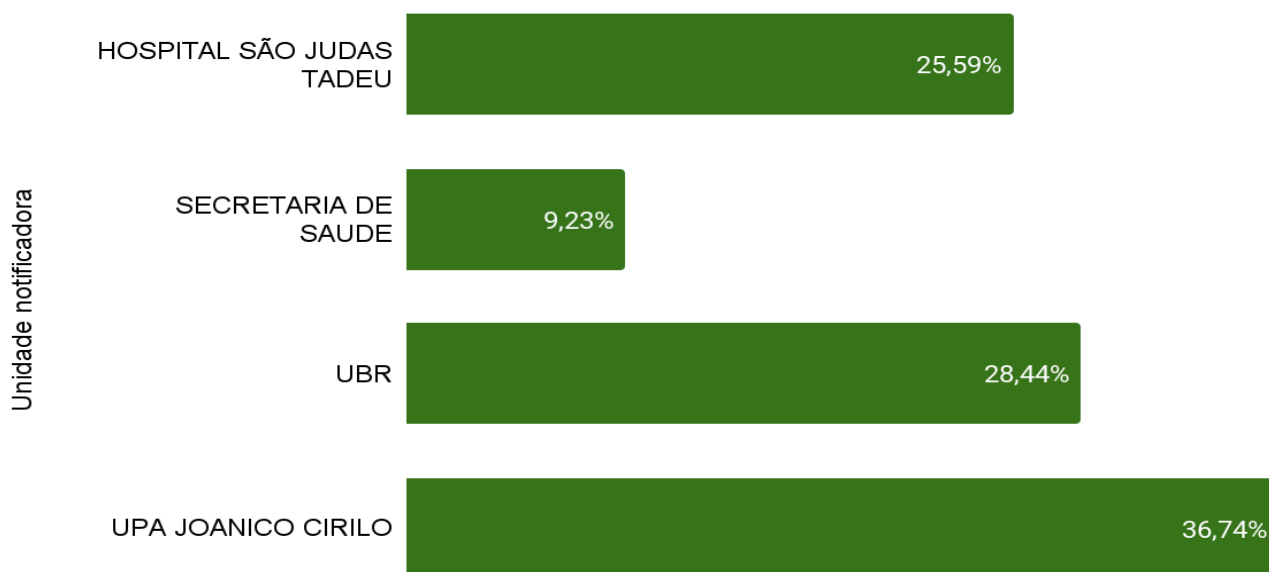
Fonte: Gerência de Vigilância Epidemiológica – Planilha de Arboviroses 2024. Atualizado em 22/03/2024.

*Excluídos os casos de Dengue descartados por critério laboratorial.

O gráfico 5 mantém a tendência de alta no número de casos confirmados e suspeitos de Chikungunya. A taxa de incidência acumulada está em 594,3 casos para cada 100.000 e a mesma taxa para as últimas 4 semanas está em 186,2 casos para cada 100.000 habitantes.

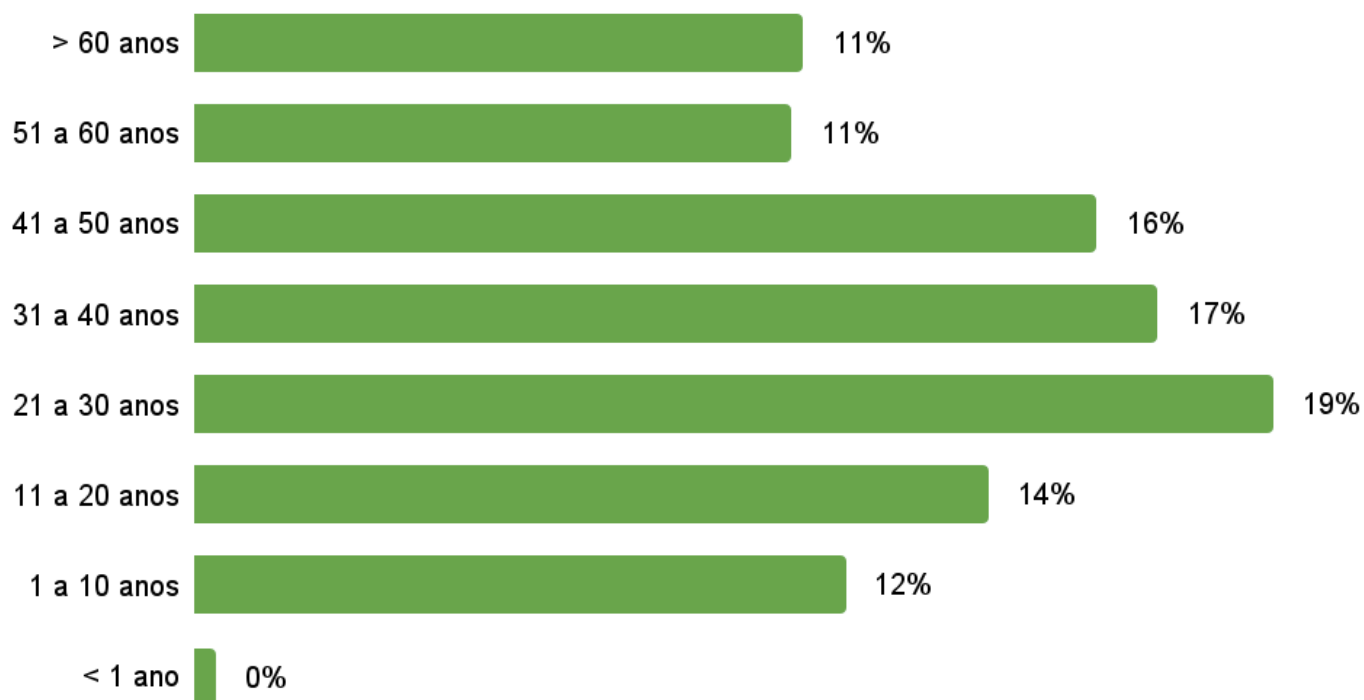
Os casos confirmados e suspeitos de Chikungunya estão presentes em todas regiões sanitárias.

Gráfico 7 - Casos prováveis e confirmados de Chikungunya conforme tipo de atendimento, entre as semanas epidemiológicas 1 a 11 de 2024.



Fonte: Gerência de Vigilância Epidemiológica – Planilha de Arboviroses 2024. Atualizado em 22/03/2024.

Gráfico 8 – Proporção da faixa etária dos casos prováveis e confirmados de Chikungunya, em residentes de Ribeirão das Neves, que iniciaram sintomas em 2024.



Fonte: Gerência de Vigilância Epidemiológica – Planilha de Arboviroses 2024. Atualizado em 22/03/2024.

*Excluídos os casos de Chikungunya descartados por critério laboratorial.

Situação epidemiológica da Zika

Tabela 3 - Situação de encerramento dos casos Zika, de residentes de Ribeirão das Neves, notificados em 2024.

Notificados	Descartados	Confirmados	Investigação	Óbitos
1	0	0	1	0

Fonte: Gerência de Vigilância Epidemiológica – Planilha de Arboviroses 2024. Atualizado em 22/03/2024.

Excluídos os casos residentes em outros municípios.



Secretaria Municipal de Saúde de Ribeirão das Neves
Superintendência de Vigilância e Proteção a Saúde
Gerência de Epidemiologia

Gerência de Vigilância Ambiental e Controle de Vetores e Zoonoses
Núcleo de Geoinformação em Saúde

25/03/2024

