

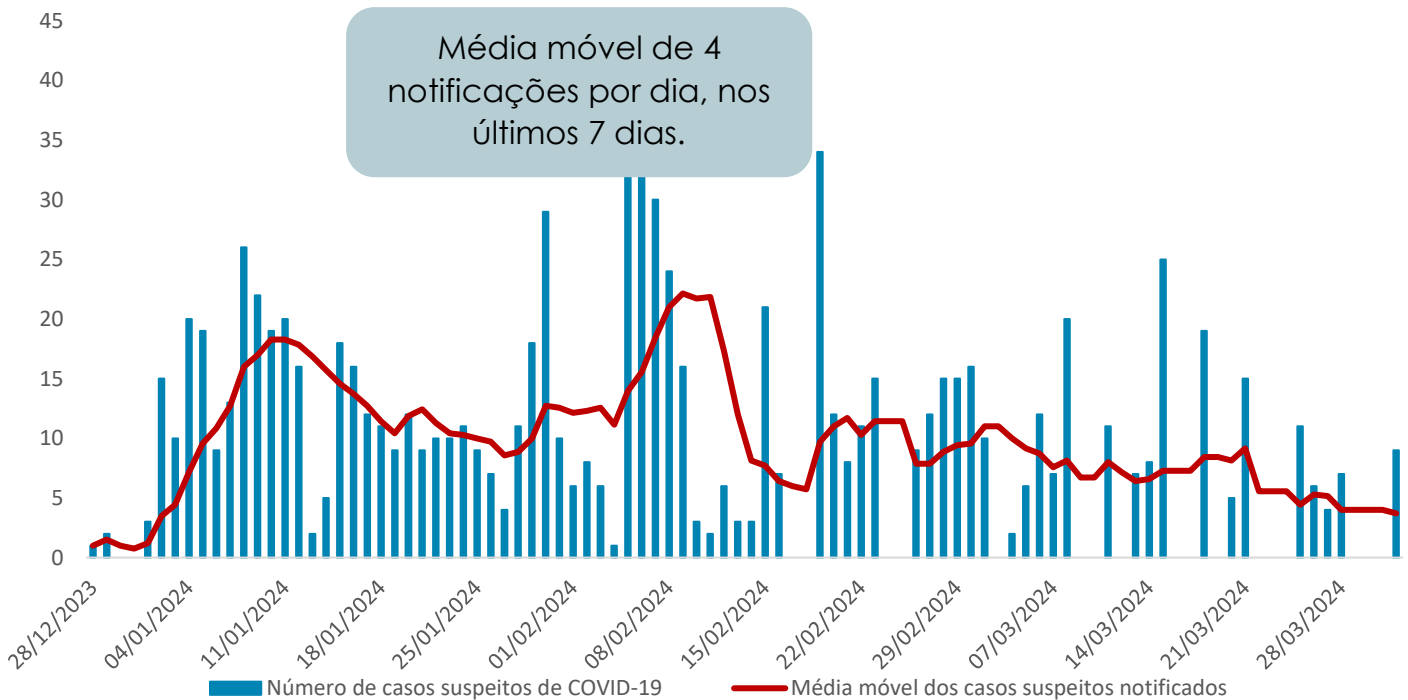


Dados epidemiológicos.

	Casos notificados	Casos confirmados	Óbitos confirmados
2020	39.380	6.771	222
2021	58.108	13.813	637
2022	42.478	11.466	81
2023	8.360	671	8
2024	937	243	0

Fonte: Planilha simplificada de dados/Vigilância Epidemiológica/Vigilância em Saúde/SMS Ribeirão das Neves. Dados atualizados em 01/04/2024 e sujeito a alterações.

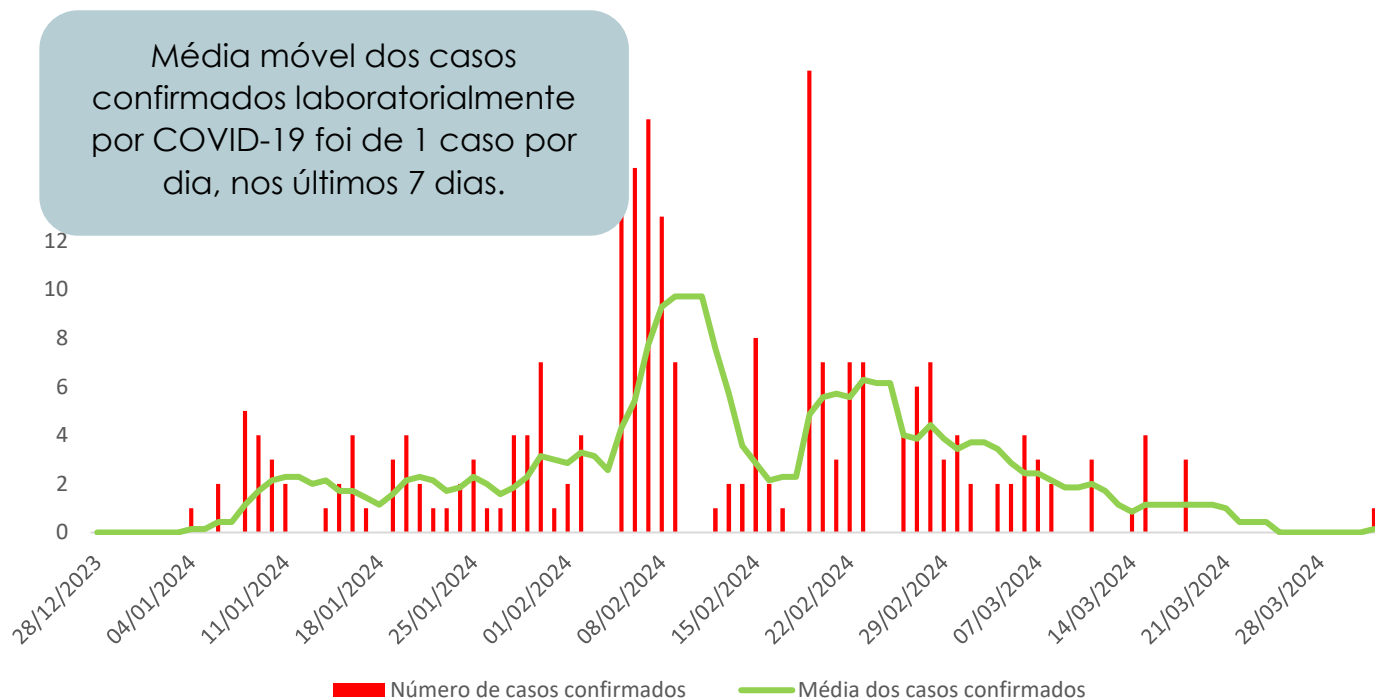
Gráfico 1 - Número de casos notificados por COVID-19, de residentes de Ribeirão das Neves, entre 28/12/2023 a 01/04/2024.



Fonte: Planilha simplificada de dados/Vigilância Epidemiológica/Vigilância em Saúde/SMS Ribeirão das Neves. Dados atualizados em 01/04/2024 e sujeito a alterações.

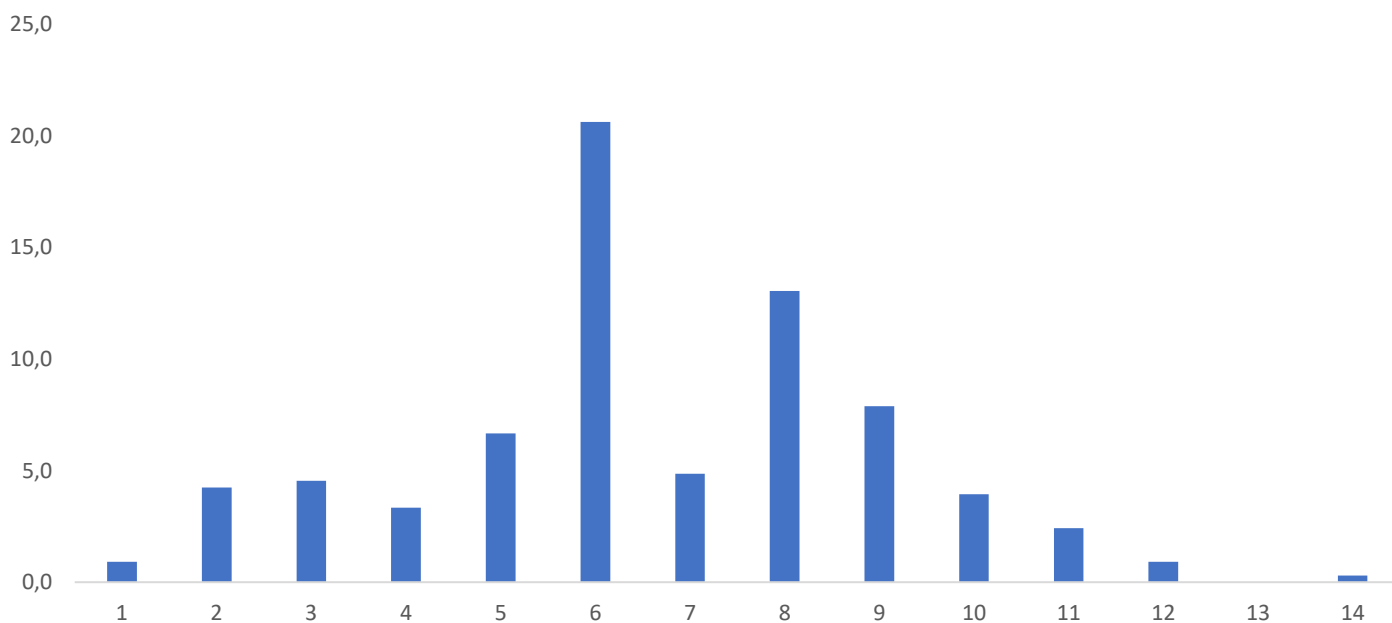
Casos confirmados por COVID-19

Gráfico 2 - Número de casos confirmados por COVID-19, de residentes de Ribeirão das Neves, entre 28/12/2023 a 01/04/2024.



Fonte: Planilha simplificada de dados/Vigilância Epidemiológica/Vigilância em Saúde/SMS Ribeirão das Neves. Dados atualizados em 01/04/2024 e sujeitos a alterações.

Gráfico 3 - Taxa de incidência dos casos confirmados laboratorialmente por COVID-19 por 100.000 habitantes, de residentes de Ribeirão das Neves, entre as semanas epidemiológicas 01 a 14 do ano de 2024.

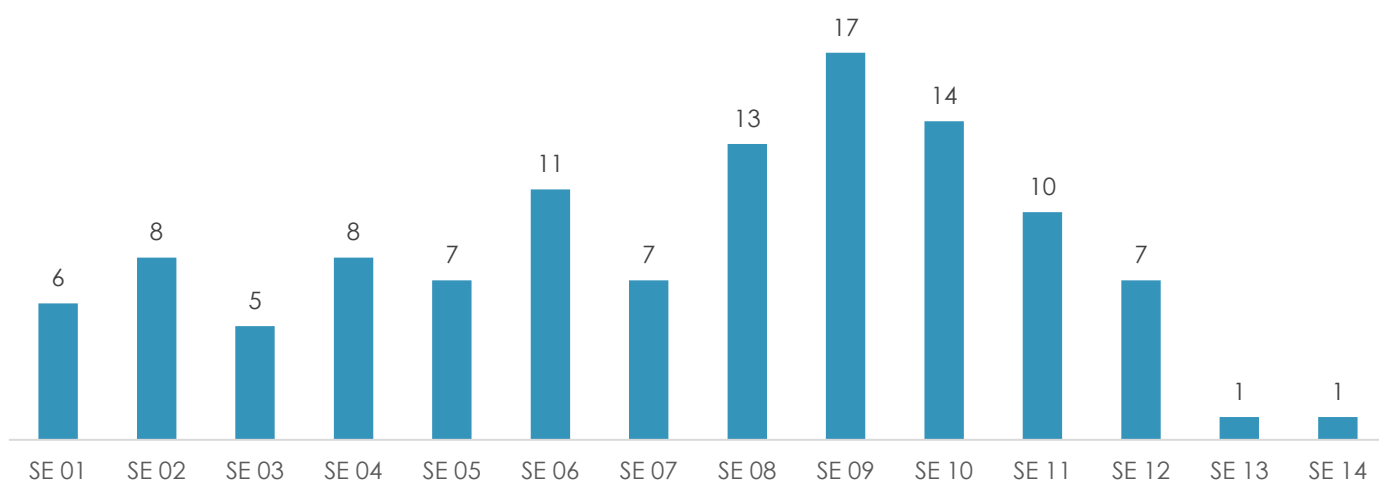


Fonte: Planilha simplificada de dados/Vigilância Epidemiológica/Vigilância em Saúde/SMS Ribeirão das Neves. Dados atualizados em 01/04/2024 e sujeitos a alterações.

Em 2020, a taxa de incidência do COVID-19 foi de 1974,9 casos confirmados para cada 100.000 habitantes. Em 2021, até a semana 52, a taxa de incidência de casos confirmados por COVID-19 era de 4005,1 casos para cada 100.000 habitantes. Em 2022, a taxa de incidência foi de 3.329,4 casos para cada 100.000 habitantes. Em 2023, até a semana 52 foram 160 casos para cada 100.000 habitantes. Até a semana epidemiológica 14 de 2024 já era de 73,7 casos para cada 100.000 habitantes.

Síndrome Respiratória Grave

Gráfico 4 – Número de internações por SRAG (Síndrome Respiratória Grave) de residentes de Ribeirão das Neves, entre as semanas epidemiológicas 1 a 14 de 2024.



Fonte: SIVEP-gripe. Dados disponíveis em 02/04/2024.

De 01/01/2024 a 01/04/2024, 115 pacientes internaram por Síndrome Respiratória Aguda Grave, neste período entre as semanas epidemiológicas 06 a 11, 72 pacientes foram diagnosticados com SRAG, uma proporção de 62,6%.

Destes 115 pacientes, 15 foram confirmados para COVID, uma proporção de 13%, 19 pacientes ainda aguardam confirmação e 59 foram classificados como agente etiológico não especificado.

Óbitos por COVID-19

Taxa de mortalidade por COVID-19 no ano de 2020 foi de 58,5 casos para 100.000 habitantes. Já em 2021, até a semana 52, a taxa de mortalidade por COVID-19 era de 193,4 óbitos para cada 100.000. E em 2022, a taxa de mortalidade já é de 23,7 óbitos para cada 100.000 habitantes. Em 2023, até a semana epidemiológica 52, a taxa de mortalidade já era de 2,1 óbitos pra cada 100.000 habitantes.

A taxa de letalidade por COVID em 2024 é de 0%.



Secretaria Municipal de Saúde de Ribeirão das Neves

Superintendência de Vigilância e Proteção à Saúde

Núcleo de Geoinformação em Saúde

Gerência de Vigilância Epidemiológica

02/04/2024

