



# INFORME EPIDEMIOLÓGICO

## Dengue / Chikungunya/ Zika



Nº 15/2024

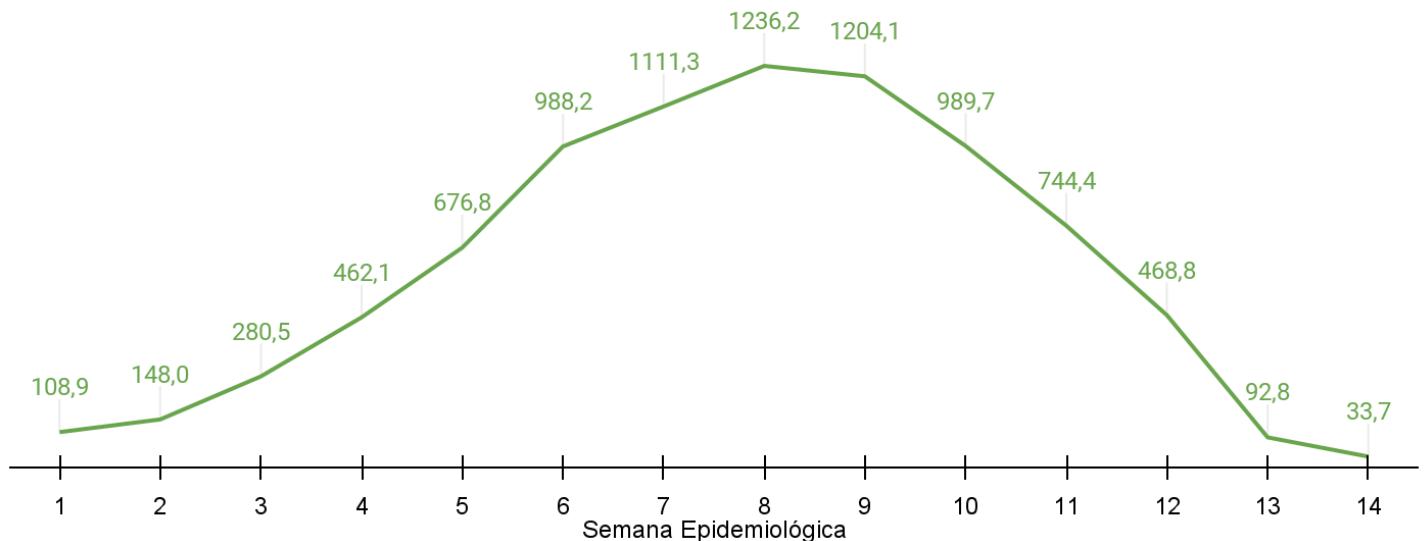
### Situação Epidemiológica da Dengue

Tabela 1 - Situação de encerramento dos casos Dengue, de residentes de Ribeirão das Neves, notificados em 2024.

Notificados	Descartados	Confirmados	Investigação	Óbitos
30103	1885	2482	25736	6
Taxa de incidência acumulada/ 100.000 hab	Taxa de incidência nas últimas 4 semanas/ 100.000 hab		Taxa de letalidade	
8556,3	1107,1		0,2	

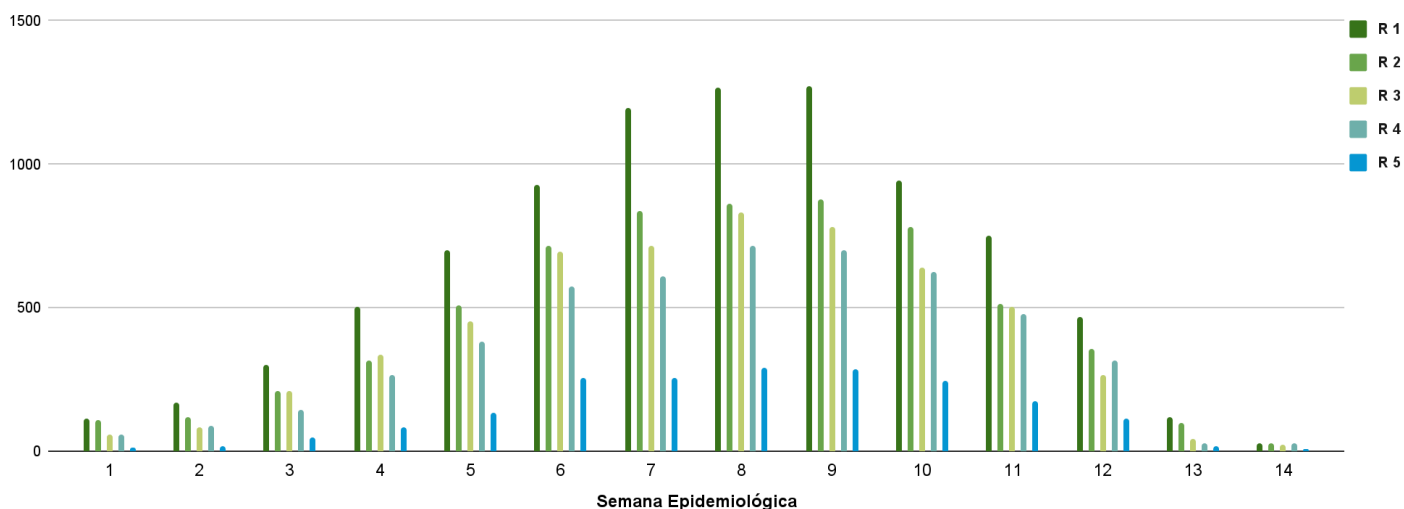
Fonte: Gerência de Vigilância Epidemiológica – Planilha de Arboviroses 2024. Atualizado em 12/04/2024. Excluídos os casos residentes em outro município.

Gráfico 1- Taxa de incidência dos casos confirmados e prováveis de Dengue, para cada 100.000 habitantes, em residentes de Ribeirão das Neves, por início dos sintomas entre as semanas epidemiológicas 01 a 14, 2024.



Fonte: Gerência de Vigilância Epidemiológica – Planilha de Arboviroses 2024. Atualizado em 12/04/2024.\*Excluídos os casos de Dengue descartados por critério laboratorial. \*\* A estimativa populacional foi atualizada para o ano de 2023, de acordo com IBGE, para 329.794 habitantes.

Gráfico 2 - Distribuição dos casos prováveis e confirmados de Dengue que iniciaram sintomas entre as semanas epidemiológicas 1 a 14 de 2024, por região sanitária.



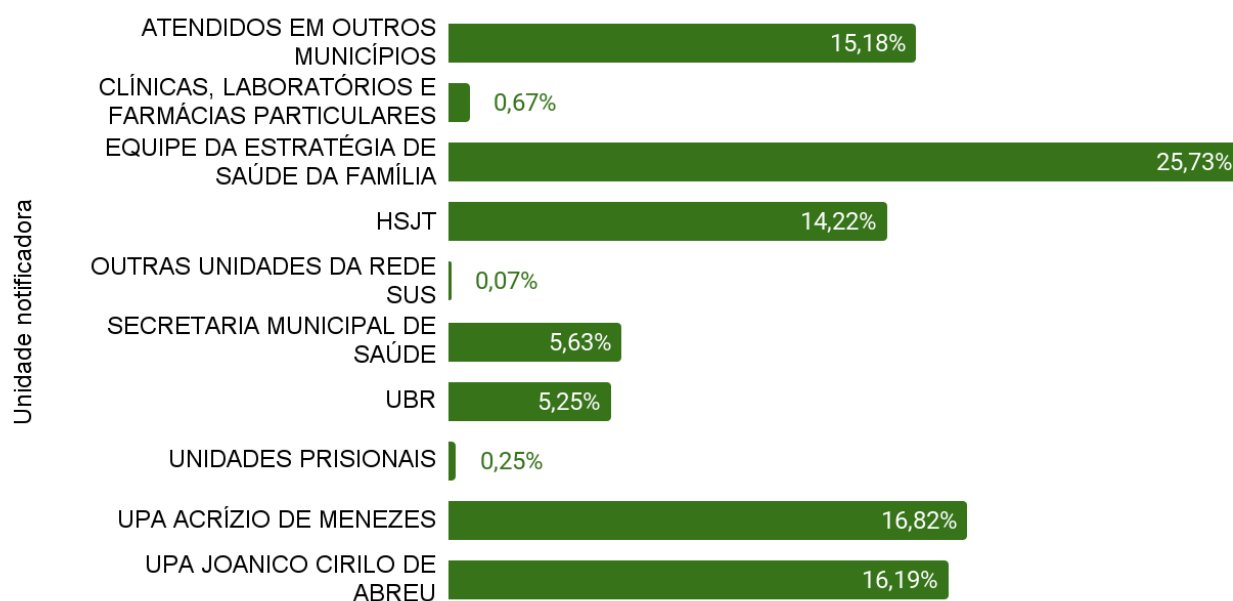
Fonte: Gerência de Vigilância Epidemiológica – Planilha de Arboviroses 2024. Atualizado em 12/04/2024.

\*Excluídos os casos de Dengue descartados por critério laboratorial.

O gráfico 1 sinaliza uma tendência de alta nos casos confirmados e em investigação para Dengue. A taxa de incidência das últimas 4 semanas está em 1107,1 casos para cada 100.000 habitantes e a taxa de incidência acumulada está em 8556,3 casos para cada 100.000 habitantes, mantemos em MUITO ALTA INCIDÊNCIA.

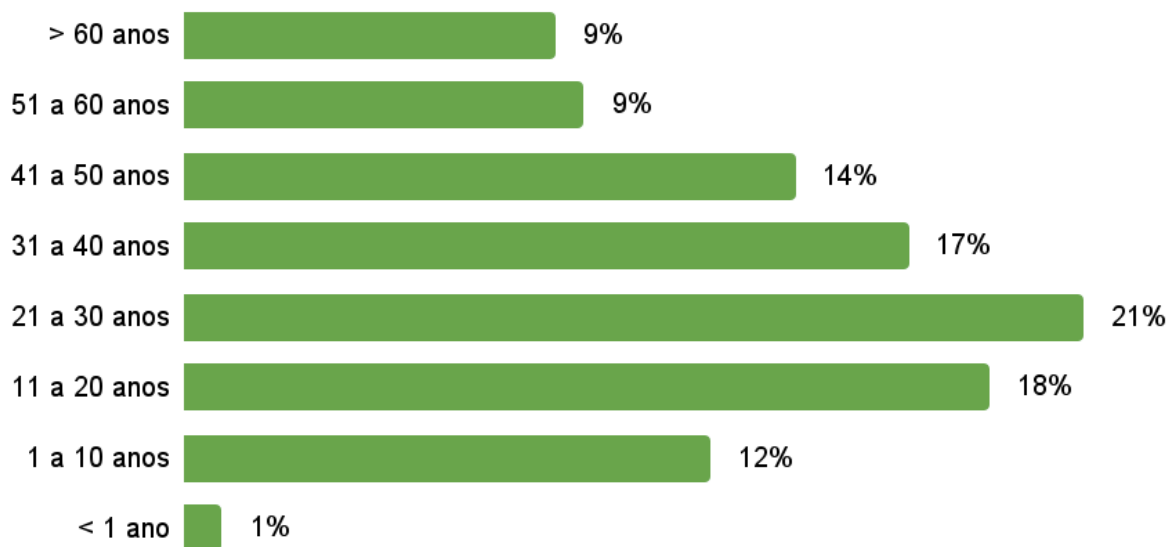
O gráfico 2 informa que os casos suspeitos e confirmados estiveram presentes em todas as regiões sanitárias.

Gráfico 3 - Casos prováveis e confirmados de Dengue conforme tipo de atendimento, entre as semanas epidemiológicas 1 a 14 de 2024.



Fonte: Gerência de Vigilância Epidemiológica – Planilha de Arboviroses 2024. Atualizado em 12/04/2024.

Gráfico 4 – Proporção da faixa etária dos casos prováveis e confirmados de Dengue, em residentes de Ribeirão das Neves, que iniciaram sintomas em 2024.



Fonte: Gerência de Vigilância Epidemiológica – Planilha de Arboviroses 2024. Atualizado em 12/04/2024.

\*Excluídos os casos de Dengue descartados por critério laboratorial.

## Situação epidemiológica de Chikungunya

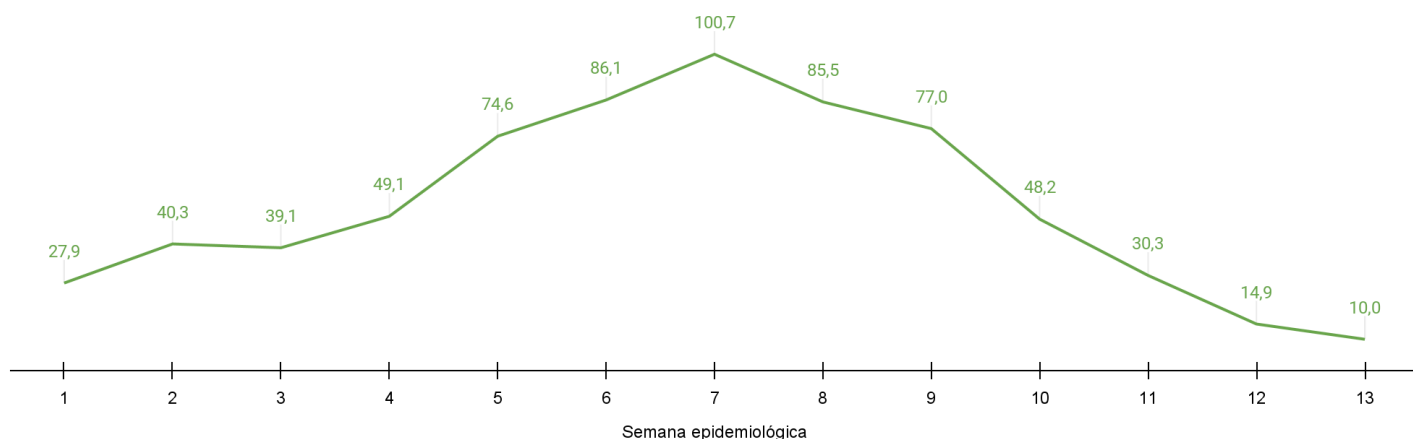
Tabela 2 - Situação de encerramento dos casos Chikungunya, de residentes de Ribeirão das Neves, notificados em 2024.

Notificados	Descartados	Confirmados	Investigação	Óbitos
3131	874	463	1794	1
Taxa de incidência acumulada/ 100.000 hab	Taxa de incidência nas últimas 4 semanas/ 100.000 hab		Taxa de letalidade	
684,4	86,7		0,2	

Fonte: Gerência de Vigilância Epidemiológica – Planilha de Arboviroses 2024. Atualizado em 12/04/2024.

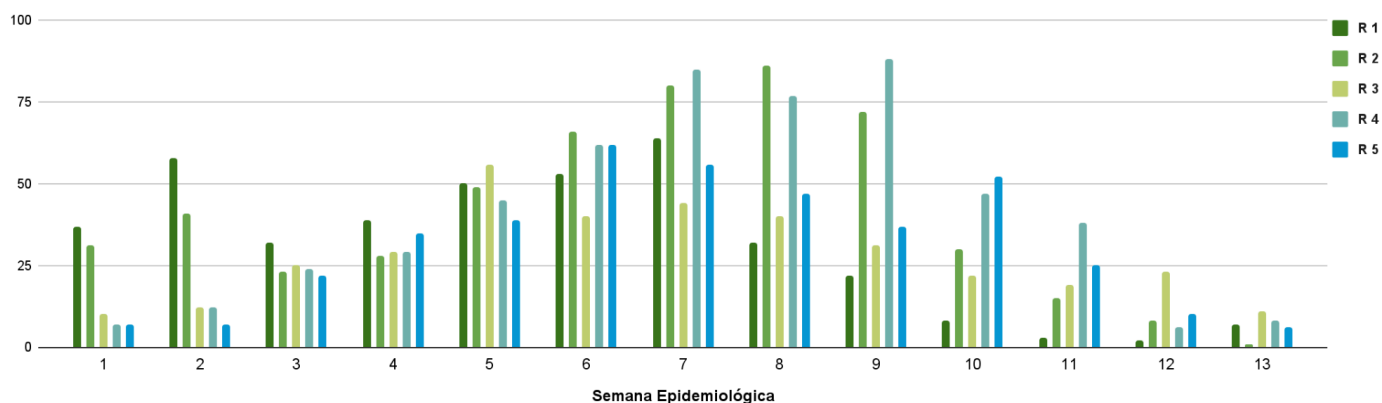
- Excluídos os casos residentes em outros municípios.

Gráfico 5- Taxa de incidência dos casos confirmados e prováveis de Chikungunya, para cada 100.000 habitantes, em residentes de Ribeirão das Neves, por início dos sintomas entre as semanas epidemiológicas 01 a 13, 2024.



Fonte: Gerência de Vigilância Epidemiológica – Planilha de Arboviroses 2024. Atualizado em 12/04/2024.\*Excluídos os casos de Chikungunya descartados por critério laboratorial. \*\* A estimativa populacional foi atualizada para o ano de 2024, de acordo com IBGE, para 329.794 habitantes.

Gráfico 6 - Distribuição dos casos prováveis e confirmados de Chikungunya que iniciaram sintomas entre as semanas epidemiológicas 1 a 13 de 2024, por região sanitária.



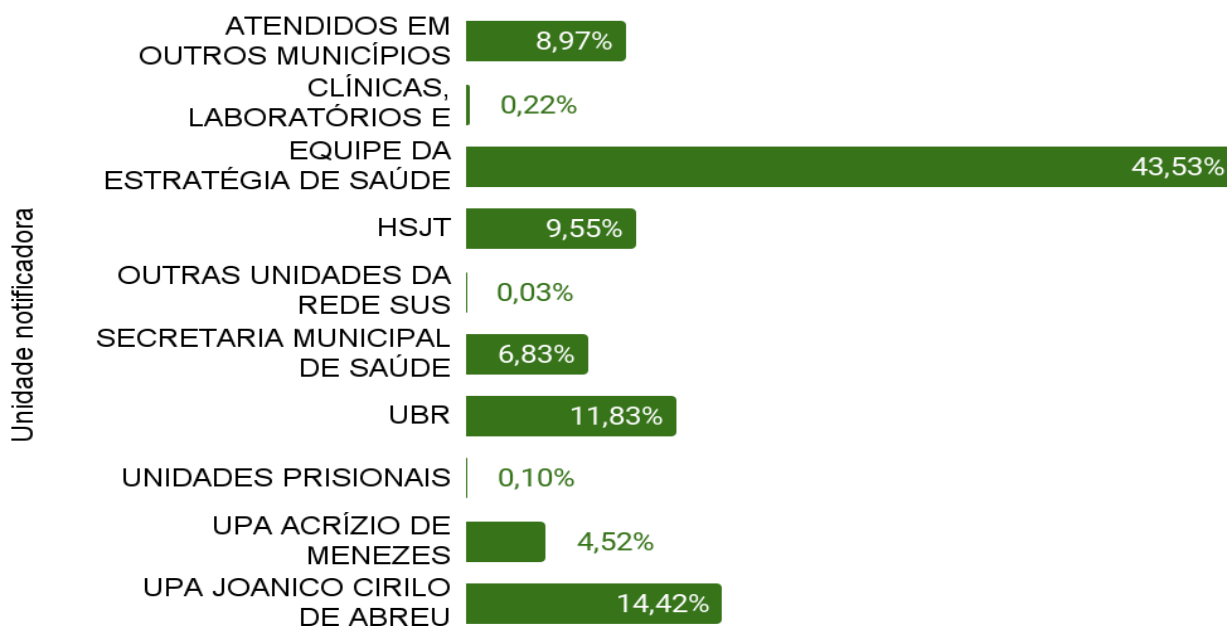
Fonte: Gerência de Vigilância Epidemiológica – Planilha de Arboviroses 2024. Atualizado em 12/04/2024.

\*Excluídos os casos de Dengue descartados por critério laboratorial.

O gráfico 5 mantém a tendência de alta no número de casos confirmados e suspeitos de Chikungunya. A taxa para as últimas 4 semanas está em 86,7 casos para cada 100.000 habitantes e a taxa de incidência acumulada está em 684,4 casos para cada 100.000.

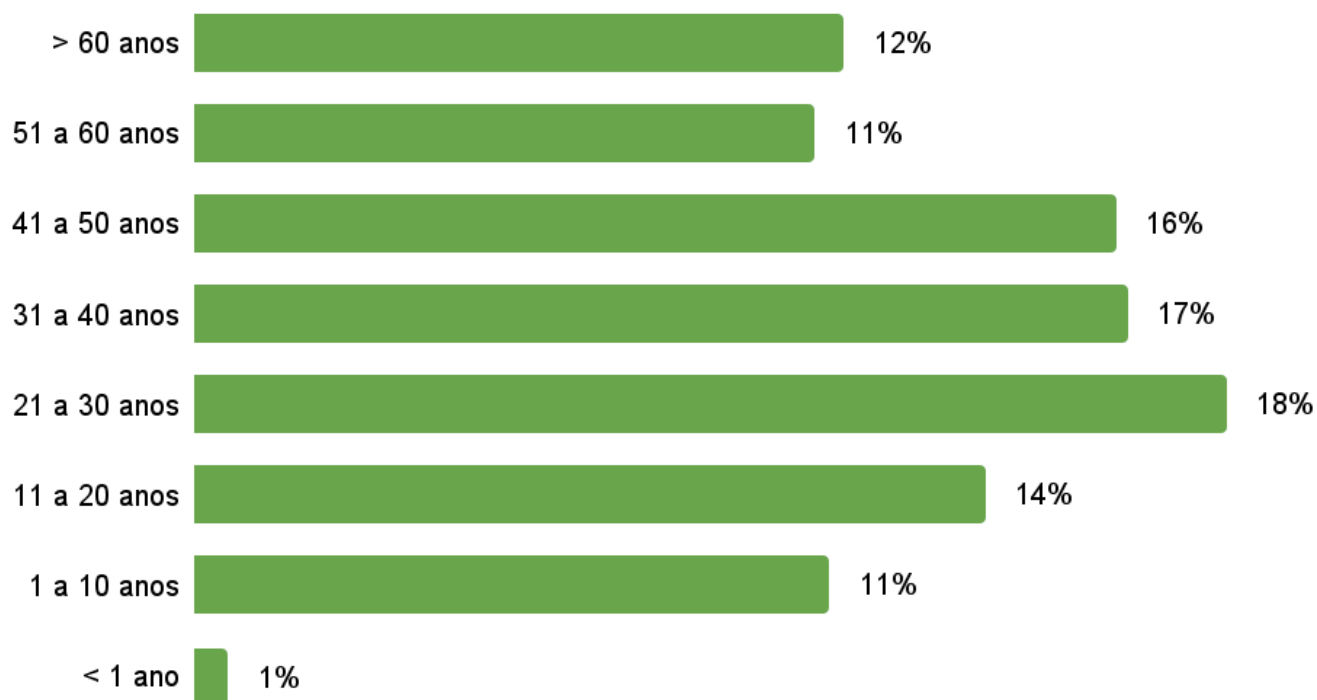
Os casos confirmados e suspeitos de Chikungunya estão presentes em todas regiões sanitárias.

Gráfico 7 - Casos prováveis e confirmados de Chikungunya conforme tipo de atendimento, entre as semanas epidemiológicas 1 a 13 de 2024.



Fonte: Gerência de Vigilância Epidemiológica – Planilha de Arboviroses 2024. Atualizado em 12/04/2024.

Gráfico 8 – Proporção da faixa etária dos casos prováveis e confirmados de Chikungunya, em residentes de Ribeirão das Neves, que iniciaram sintomas em 2024.



Fonte: Gerência de Vigilância Epidemiológica – Planilha de Arboviroses 2024. Atualizado em 12/04/2024.

\*Excluídos os casos de Chikungunya descartados por critério laboratorial.

## Situação epidemiológica da Zika

Tabela 3 - Situação de encerramento dos casos Zika, de residentes de Ribeirão das Neves, notificados em 2024.

Notificados	Descartados	Confirmados	Investigação	Óbitos
1	0	0	1	0

Fonte: Gerência de Vigilância Epidemiológica – Planilha de Arboviroses 2024. Atualizado em 12/04/2024.

Excluídos os casos residentes em outros municípios.



Secretaria Municipal de Saúde de Ribeirão das Neves  
 Superintendência de Vigilância e Proteção a Saúde  
 Gerência de Epidemiologia  
 Gerência de Vigilância Ambiental e Controle de Vetores e Zoonoses  
 Núcleo de Geoinformação em Saúde  
 15/04/2024

