



INFORME EPIDEMIOLÓGICO

Dengue / Chikungunya/ Zika



Nº 01/2025

Situação Epidemiológica da Dengue

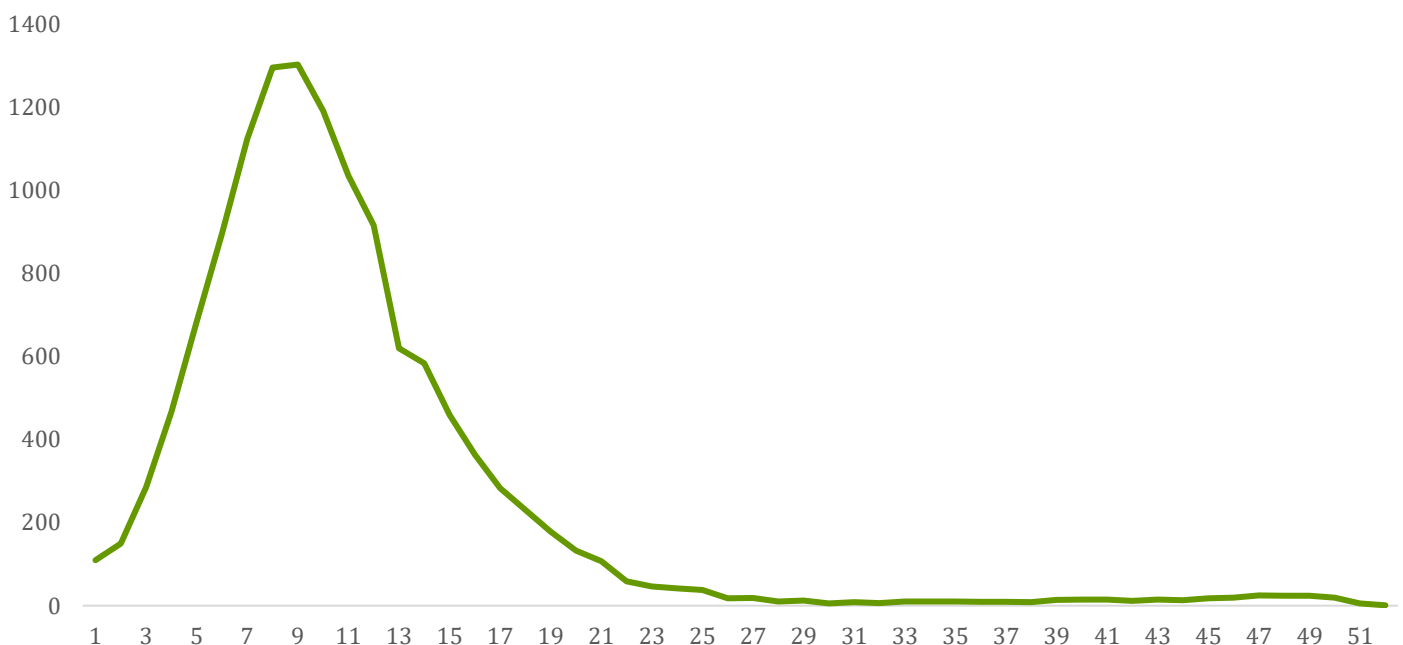
Tabela 1 - Situação de encerramento dos casos Dengue, de residentes de Ribeirão das Neves, notificados em 2024.

Notificados	Descartados	Confirmados	Investigação	Óbitos
49.772	5.367	5359	37.407	13
Taxa de incidência acumulada/ 100.000 hab	Taxa de incidência nas últimas 4 semanas/ 100.000 hab		Taxa de letalidade	
12.950,2	6,06		0,2%	

Não há casos notificados referente ao ano de 2025 informado a Gerência de Vigilância Epidemiológica de Ribeirão das Neves.

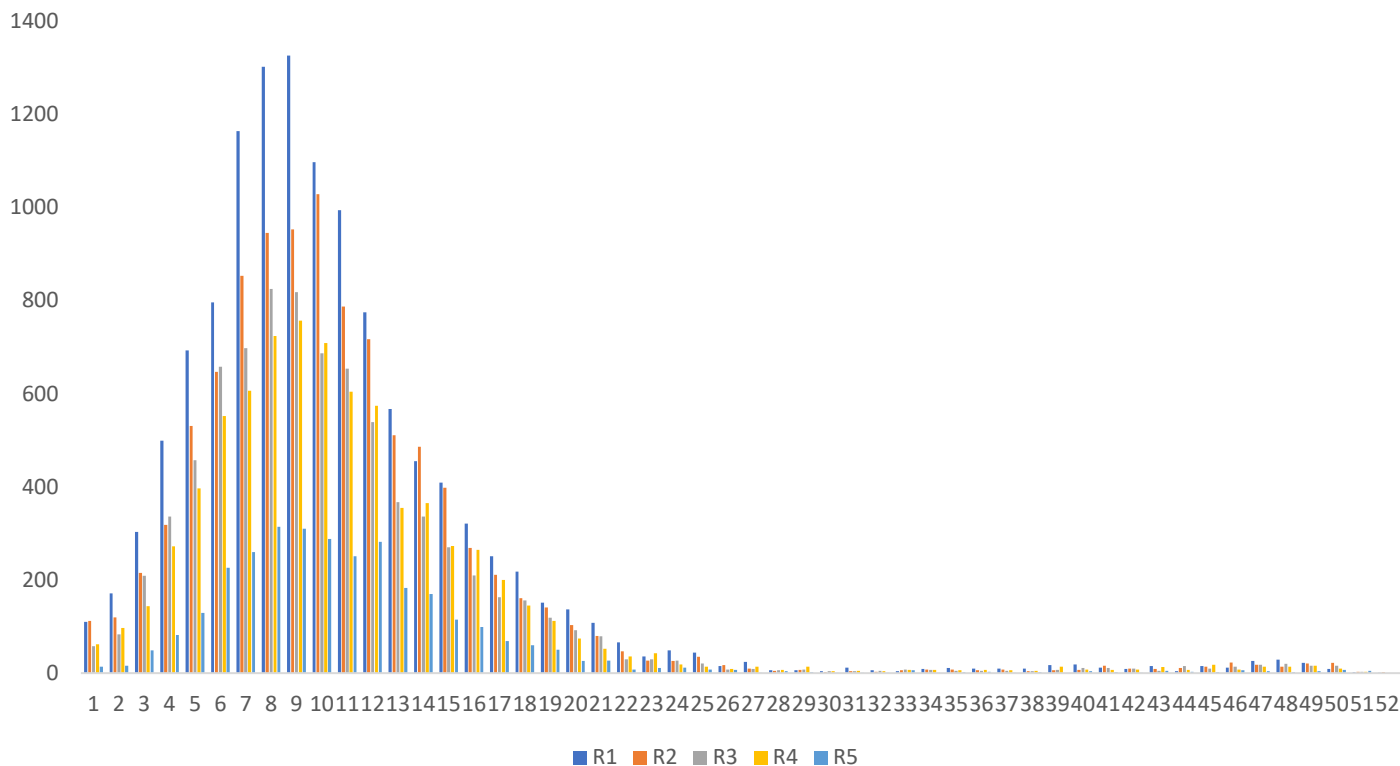
Fonte: Gerência de Vigilância Epidemiológica – Planilha de Arboviroses 2024. Atualizado em 06/12/2025. Excluídos os casos residentes em outro município.

Gráfico 1- Taxa de incidência dos casos confirmados e prováveis de Dengue, para cada 100.000 habitantes, em residentes de Ribeirão das Neves, por início dos sintomas entre as semanas epidemiológicas 01 a 52, 2024.



Fonte: Gerência de Vigilância Epidemiológica – Planilha de Arboviroses 2024. Atualizado em 06/01/2025. *Excluídos os casos de Dengue descartados por critério laboratorial. ** A estimativa populacional foi atualizada para o ano de 2023, de acordo com IBGE, para 329.794 habitantes.

Gráfico 2 - Distribuição dos casos prováveis e confirmados de Dengue que iniciaram sintomas entre as semanas epidemiológicas 1 a 52 de 2024, por região sanitária.

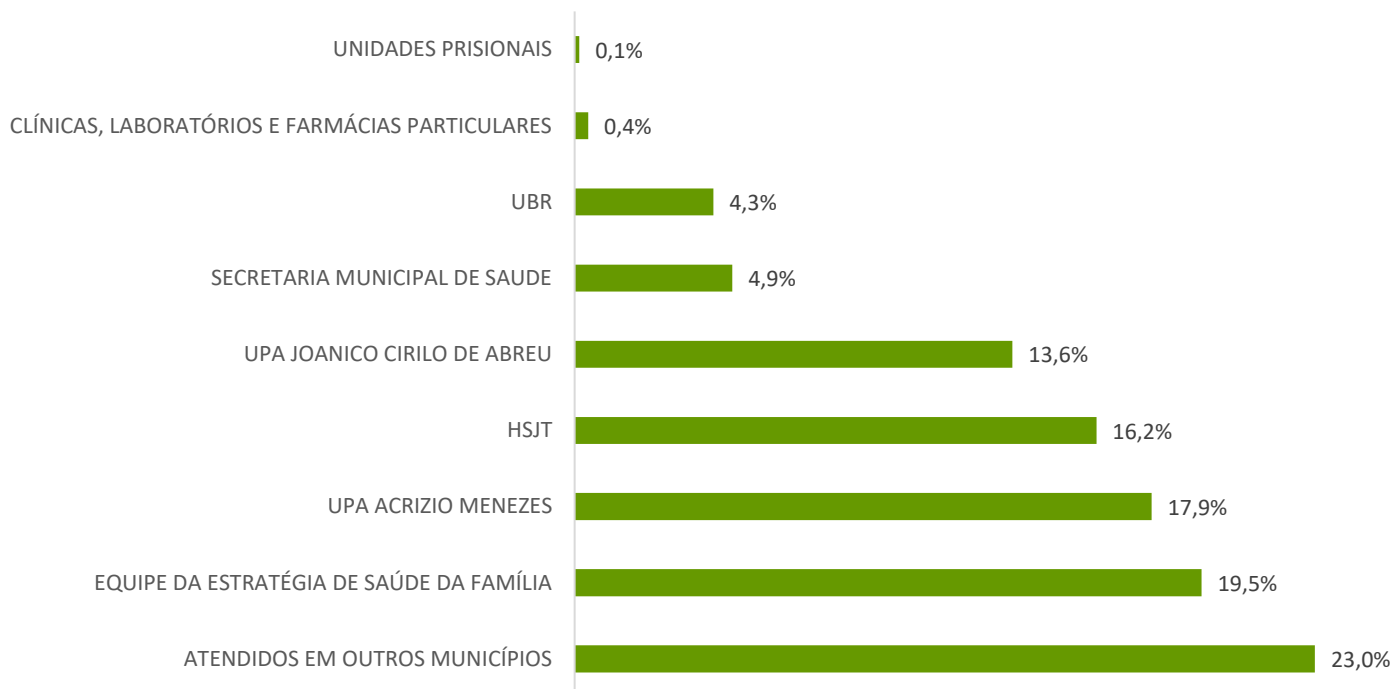


Fonte: Gerência de Vigilância Epidemiológica – Planilha de Arboviroses 2024. Atualizado em 06/01/2025. *Excluídos os casos de Dengue descartados por critério laboratorial.

O gráfico 1 sinaliza a manutenção das pequenas taxas de incidência nos casos confirmados e em investigação para Dengue. A taxa de incidência das últimas 4 semanas está em 6,6 casos para cada 100.000 habitantes e a taxa de incidência acumulada está em 12.950,2 casos para cada 100.000 habitantes, estamos em BAIXA INCIDÊNCIA.

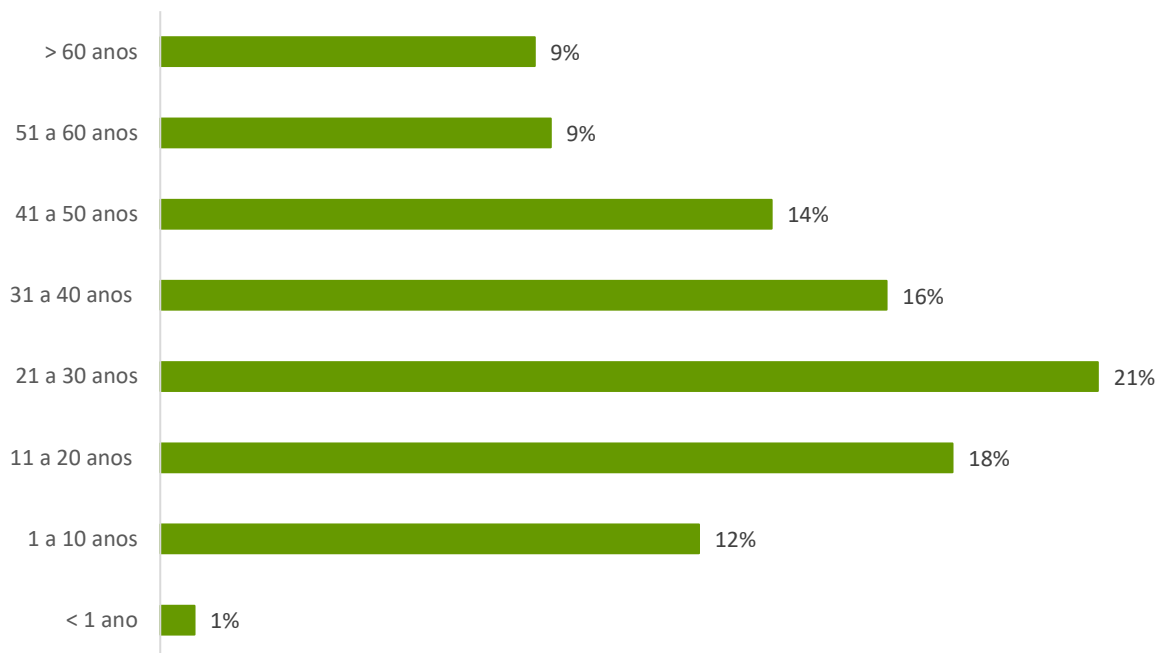
O gráfico 2 informa que os casos suspeitos e confirmados estiveram presentes em todas as regiões sanitárias.

Gráfico 3 - Casos prováveis e confirmados de Dengue conforme tipo de atendimento, entre as semanas epidemiológicas 1 a 49 de 2024.



Fonte: Gerência de Vigilância Epidemiológica – Planilha de Arboviroses 2024. Atualizado em 06/01/2025.

Gráfico 4 – Proporção da faixa etária dos casos prováveis e confirmados de Dengue, em residentes de Ribeirão das Neves, que iniciaram sintomas em 2024.



Fonte: Gerência de Vigilância Epidemiológica – Planilha de Arboviroses 2024. Atualizado em 06/01/2025.

*Excluídos os casos de Dengue descartados por critério laboratorial.

Situação epidemiológica de Chikungunya

Tabela 2 - Situação de encerramento dos casos Chikungunya, de residentes de Ribeirão das Neves, notificados em 2024.

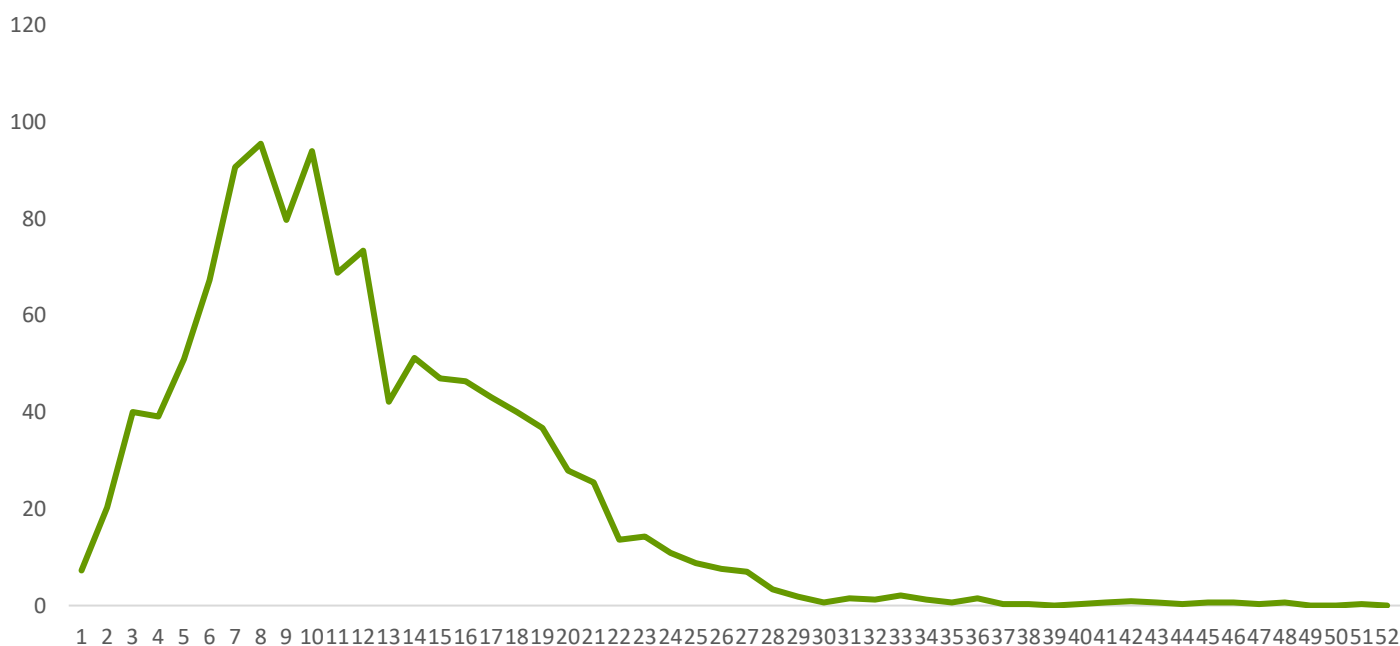
Notificados	Descartados	Confirmados	Investigação	Óbitos
5.140	1.284	1.797	2.068	1
Taxa de incidência acumulada/ 100.000 hab	Taxa de incidência nas últimas 4 semanas/ 100.000 hab		Taxa de letalidade	
1.169,2	0		0,06%	

Não há casos notificados referente ao ano de 2025 informado a Gerência de Vigilância Epidemiológica de Ribeirão das Neves.

Fonte: Gerência de Vigilância Epidemiológica – Planilha de Arboviroses 2024. Atualizado em 06/01/2025

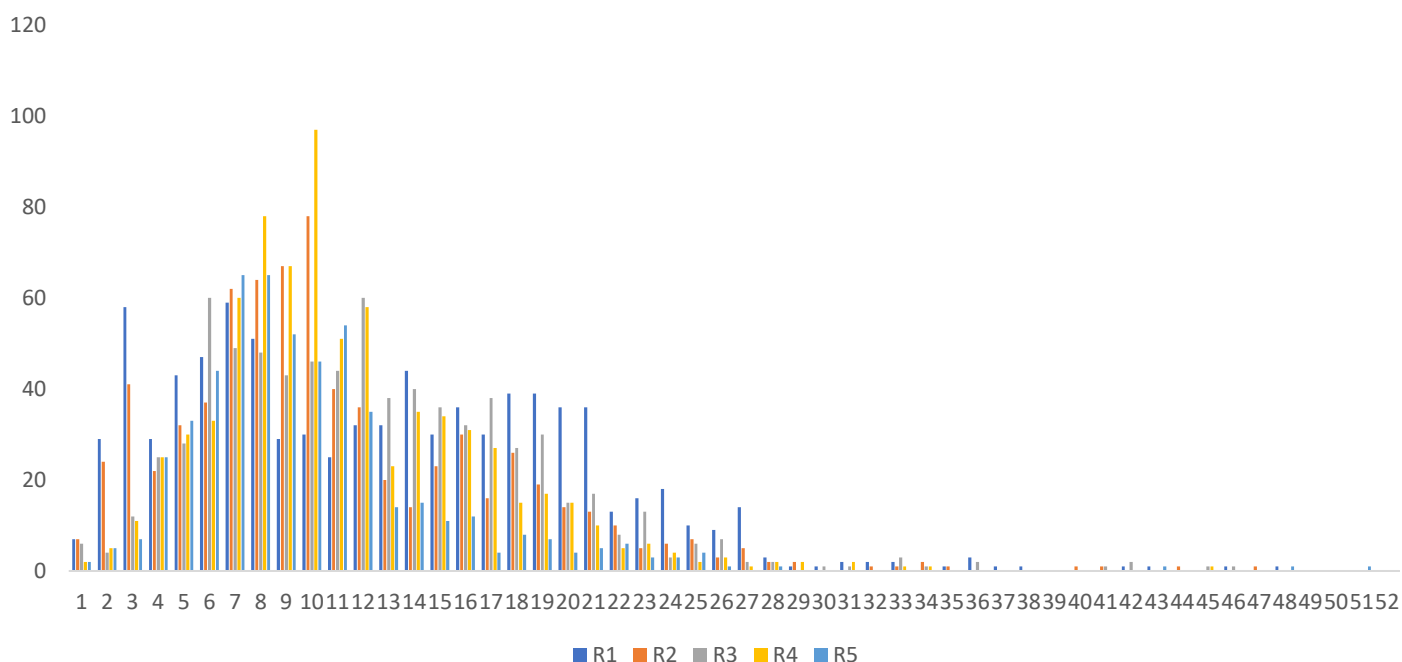
- Excluídos os casos residentes em outros municípios.

Gráfico 5- Taxa de incidência dos casos confirmados e prováveis de Chikungunya, para cada 100.000 habitantes, em residentes de Ribeirão das Neves, por início dos sintomas entre as semanas epidemiológicas 01 a 52, 2024.



Fonte: Gerência de Vigilância Epidemiológica – Planilha de Arboviroses 2024. Atualizado em 06/01/2025.*Excluídos os casos de Chikungunya descartados por critério laboratorial. ** A estimativa populacional foi atualizada para o ano de 2024, de acordo com IBGE, para 329.794 habitantes.

Gráfico 6 - Distribuição dos casos prováveis e confirmados de Chikungunya que iniciaram sintomas entre as semanas epidemiológicas 1 a 52 de 2024, por região sanitária.



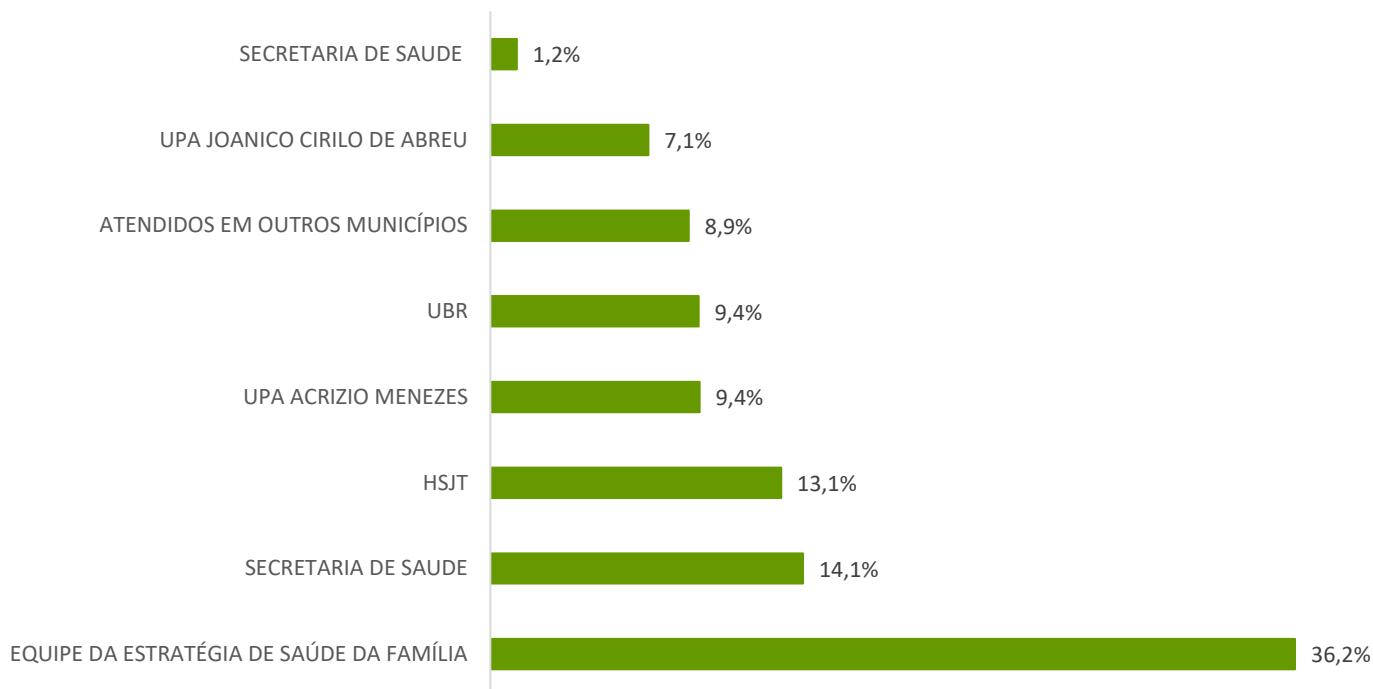
Fonte: Gerência de Vigilância Epidemiológica – Planilha de Arboviroses 2024. Atualizado em 06/01/2025.

*Excluídos os casos de Dengue descartados por critério laboratorial.

O gráfico 5 mantém a tendência de estabilidade das baixas incidências no número de casos confirmados e suspeitos de Chikungunya. A taxa de incidência para as últimas 4 semanas está em 0 caso para cada 100.000 habitantes e a taxa de incidência acumulada está em 1.169,2 casos para cada 100.000. Mantemos em BAIXA INCIDÊNCIA.

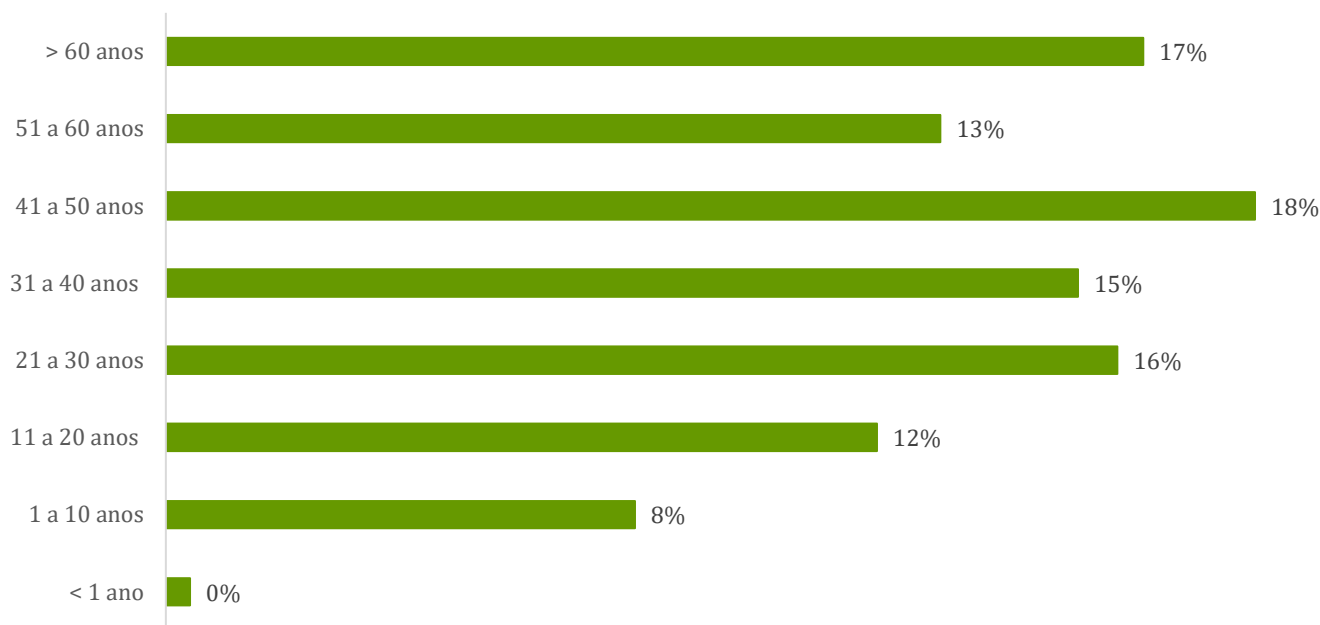
Os casos confirmados e suspeitos de Chikungunya estão presentes em todas regiões sanitárias.

Gráfico 7 - Casos prováveis e confirmados de Chikungunya conforme tipo de atendimento, entre as semanas epidemiológicas 1 a 52 de 2024.



Fonte: Gerência de Vigilância Epidemiológica – Planilha de Arboviroses 2024. Atualizado em 06/01/2025.

Gráfico 8 – Proporção da faixa etária dos casos prováveis e confirmados de Chikungunya, em residentes de Ribeirão das Neves, que iniciaram sintomas em 2024.



Fonte: Gerência de Vigilância Epidemiológica – Planilha de Arboviroses 2024. Atualizado em 06/01/2025.

*Excluídos os casos de Chikungunya descartados por critério laboratorial.

Situação epidemiológica da Zika

Tabela 3 - Situação de encerramento dos casos Zika, de residentes de Ribeirão das Neves, notificados em 2024.

Notificados	Descartados	Confirmados	Investigação	Óbitos
1	0	0	1	0

Fonte: Gerência de Vigilância Epidemiológica – Planilha de Arboviroses 2024. Atualizado em 06/01/2025.
Excluídos os casos residentes em outros municípios.



Secretaria Municipal de Saúde de Ribeirão das Neves
Superintendência de Vigilância e Proteção a Saúde
Gerência de Epidemiologia
Gerência de Vigilância Ambiental e Controle de Vetores e Zoonoses
Núcleo de Geoinformação em Saúde
07/01/2025

