



# INFORME EPIDEMIOLÓGICO

## Dengue / Chikungunya/ Zika



Nº 16/2025

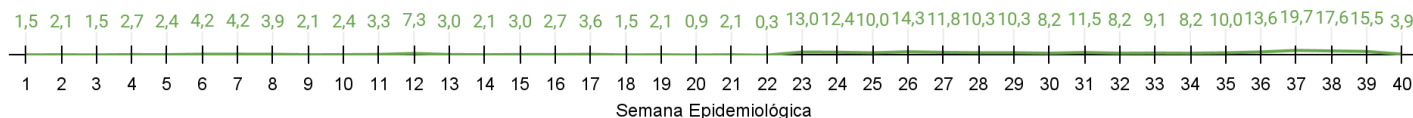
### Situação Epidemiológica da Dengue

Tabela 1 - Situação de encerramento dos casos Dengue, de residentes de Ribeirão das Neves, notificados em 2025.

Notificados	Descartados	Confirmados	Investigação	Óbitos
4019	3134	160	725	2
Taxa de incidência acumulada/ 100.000 hab	Taxa de incidência nas últimas 4 semanas/ 100.000 hab		Taxa de letalidade	
268,3	56,7		1,3	

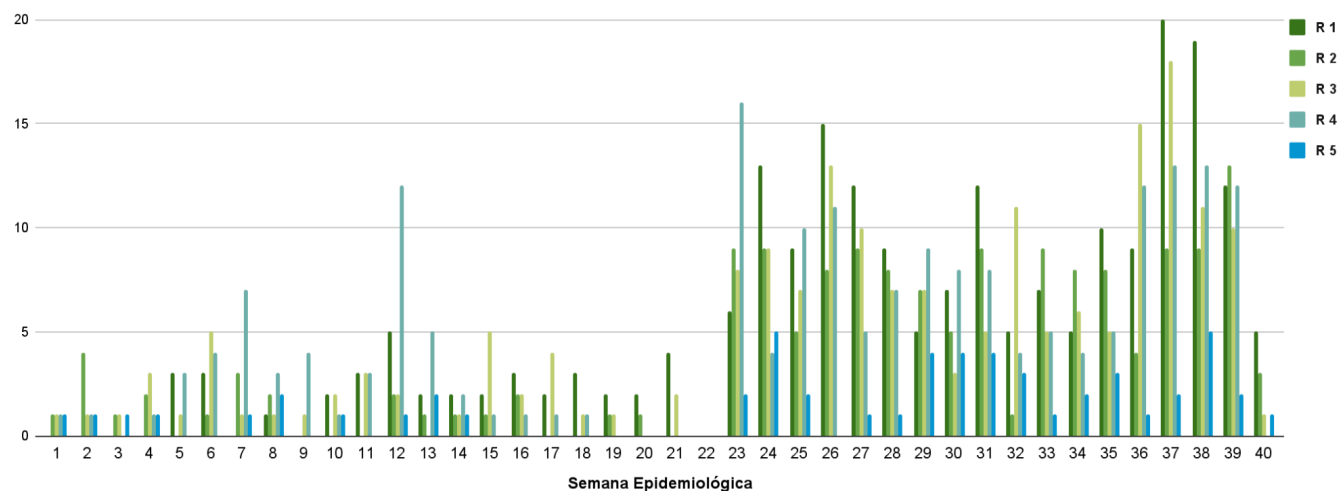
Fonte: Gerência de Vigilância Epidemiológica – SINAN/DENGUE/ FEBRE CHIKUNGUNYA. Atualizado em 06/10/2025. Excluídos os casos residentes em outro município.

Gráfico 1- Taxa de incidência dos casos confirmados e prováveis de Dengue, para cada 100.000 habitantes, em residentes de Ribeirão das Neves, por início dos sintomas entre as semanas epidemiológicas 01 a 32, 2025.



Fonte: Gerência de Vigilância Epidemiológica – SINAN/DENGUE/ FEBRE CHIKUNGUNYA. Atualizado em 06/10/2025.\*Excluídos os casos de Dengue descartados por critério laboratorial. \*\* A estimativa populacional foi atualizada para o ano de 2025, de acordo com IBGE, para 344.828 habitantes.

Gráfico 2 - Distribuição dos casos prováveis e confirmados de Dengue que iniciaram sintomas entre as semanas epidemiológicas 1 a 40 de 2025, por região sanitária.

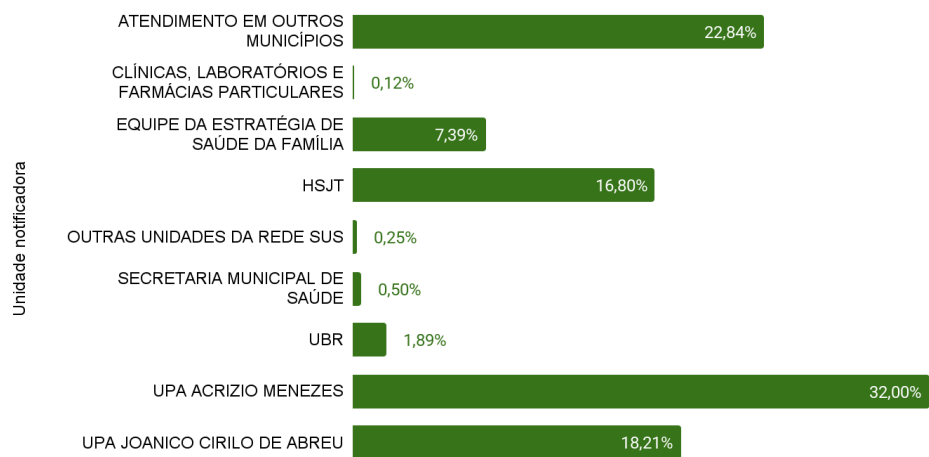


Fonte: Gerência de Vigilância Epidemiológica – SINAN/DENGUE/ FEBRE CHIKUNGUNYA. Atualizado em 06/10/2025. \*Excluídos os casos de Dengue descartados por critério laboratorial.

O gráfico 1 apresenta a situação epidemiológica da Dengue. Podemos perceber uma tendência de manutenção nas baixas taxas de incidência para os casos confirmados e em investigação para Dengue. Atualmente a taxa de incidência nas últimas 4 semanas está em 56,7 casos para cada 100.000 habitantes. A taxa de incidência acumulada está em 268,3 casos para cada 100.000 habitantes, mantemos em BAIXA INCIDÊNCIA.

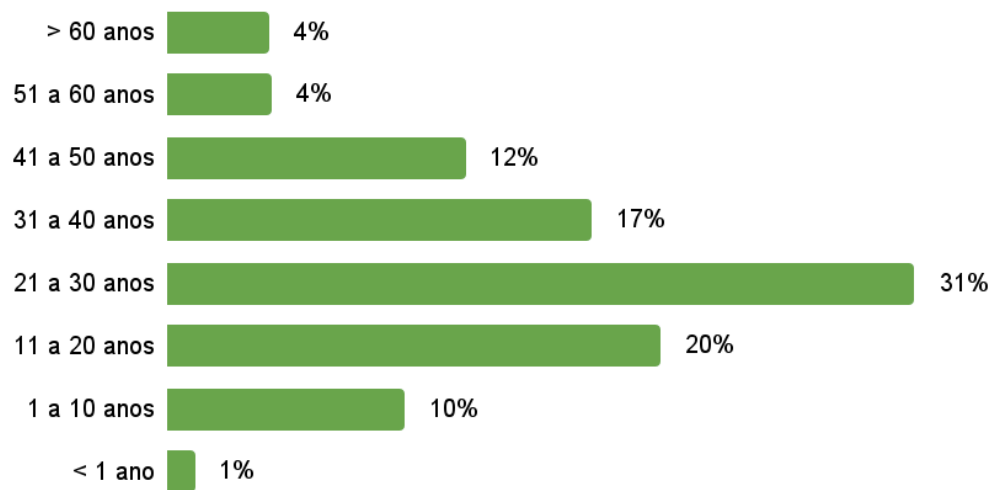
O gráfico 2 informa que os casos suspeitos e confirmados estiveram presentes em todas as regiões sanitárias.

Gráfico 3 - Casos prováveis e confirmados de Dengue conforme tipo de atendimento, entre as semanas epidemiológicas 1 a 40 de 2025.



Fonte: Gerência de Vigilância Epidemiológica – SINAN/DENGUE/ FEBRE CHIKUNGUNYA. Atualizado em 06/10/2025.

Gráfico 4 – Proporção da faixa etária dos casos prováveis e confirmados de Dengue, em residentes de Ribeirão das Neves, que iniciaram sintomas em 2025.



Fonte: Gerência de Vigilância Epidemiológica – SINAN/DENGUE/ FEBRE CHIKUNGUNYA. Atualizado em 06/10/2025. \*Excluídos os casos de Dengue descartados por critério laboratorial.

# Situação epidemiológica de Chikungunya

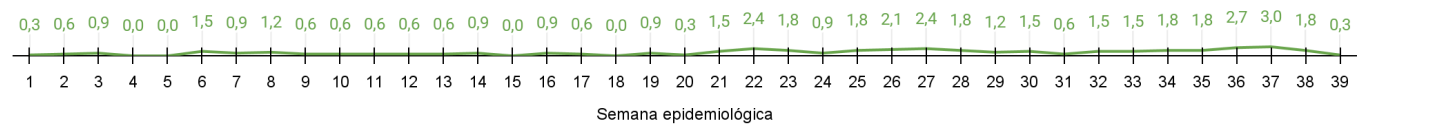
Tabela 2 - Situação de encerramento dos casos Chikungunya, de residentes de Ribeirão das Neves, notificados em 2025.

Notificados	Descartados	Confirmados	Investigação	Óbitos
293	201	40	52	0
Taxa de incidência acumulada/ 100.000 hab	Taxa de incidência nas últimas 4 semanas/ 100.000 hab		Taxa de letalidade	
27,9	2,1		0,0	

Fonte: Gerência de Vigilância Epidemiológica– SINAN/DENGUE/ FEBRE CHIKUNGUNYA. Atualizado em 06/10/2025.

- Excluídos os casos residentes em outros municípios.

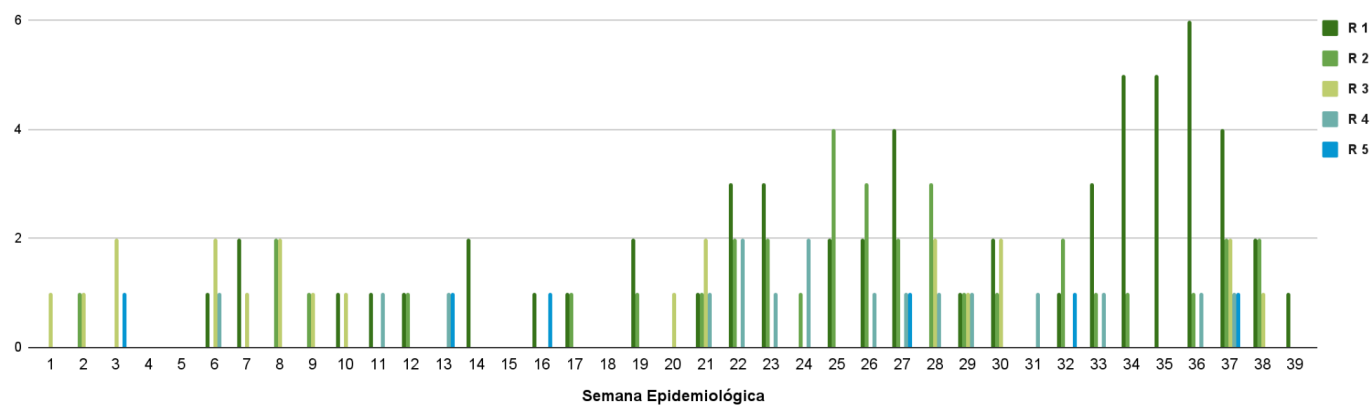
Gráfico 5- Taxa de incidência dos casos confirmados e prováveis de Chikungunya, para cada 100.000 habitantes, em residentes de Ribeirão das Neves, por início dos sintomas entre as semanas epidemiológicas 01 a 40, 2025.



Fonte: Gerência de Vigilância Epidemiológica – SINAN/DENGUE/ FEBRE CHIKUNGUNYA. Atualizado em 07/07/202512/08/2025.

. \*Excluídos os casos de Chikungunya descartados por critério laboratorial. \*\* A estimativa populacional foi atualizada para o ano de 2025, de acordo com IBGE, para 344.828 habitantes.

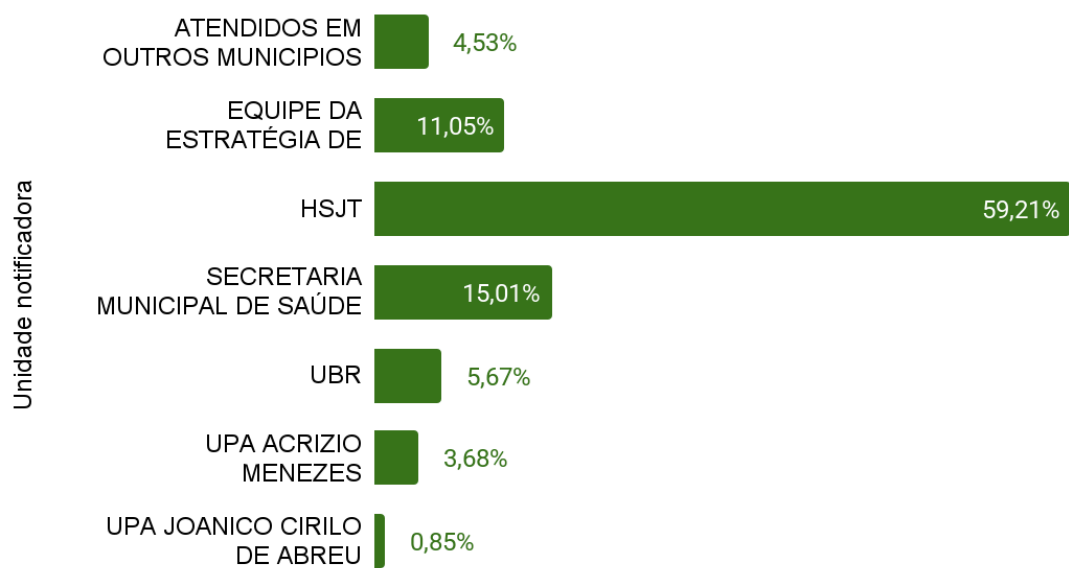
Gráfico 6 - Distribuição dos casos prováveis e confirmados de Chikungunya que iniciaram sintomas entre as semanas epidemiológicas 1 a 40 de 2025, por região sanitária.



Fonte: Gerência de Vigilância Epidemiológica– SINAN/DENGUE/ FEBRE CHIKUNGUNYA. Atualizado em 12/08/2025.  
\*Excluídos os casos de Dengue descartados por critério laboratorial.

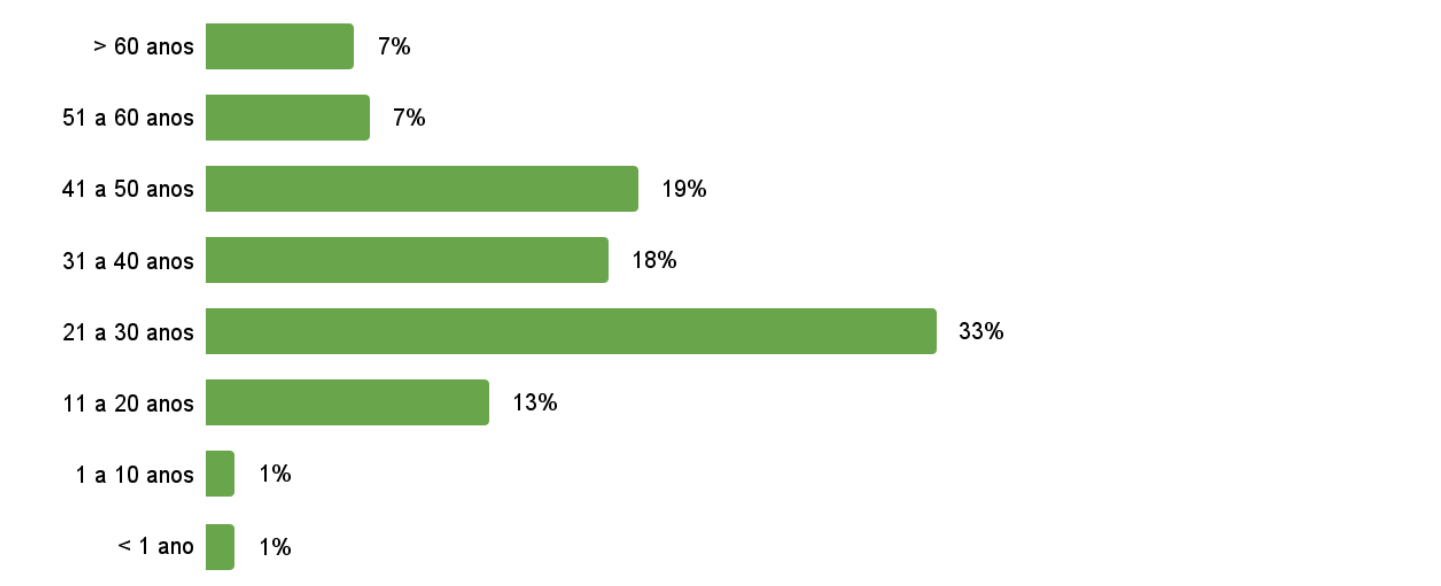
O gráfico 5 apresenta a situação epidemiológica da Chikungunya nas primeiras semanas epidemiológicas de 2025. Até a semana epidemiológica 40, a taxa de incidência acumulada estava em 44,9 casos para cada 100.000 habitantes e a taxa de incidência nas 4 últimas semanas está em 5,2 casos para cada 100.000 habitantes, o município mantém em BAIXA INCIDÊNCIA para Chikungunya.

Gráfico 7 - Casos prováveis e confirmados de Chikungunya conforme tipo de atendimento, entre as semanas epidemiológicas 1 a 40 de 2025.



Fonte: Gerência de Vigilância Epidemiológica – SINAN/DENGUE/ FEBRE CHIKUNGUNYA. Atualizado em 06/10/2025.

Gráfico 8 – Proporção da faixa etária dos casos prováveis e confirmados de Chikungunya, em residentes de Ribeirão das Neves, que iniciaram sintomas em 2025.



Fonte: Gerência de Vigilância Epidemiológica – SINAN/DENGUE/ FEBRE CHIKUNGUNYA. Atualizado em 06/10/2025.  
\*Excluídos os casos de Chikungunya descartados por critério laboratorial.

### Situação epidemiológica da Zika

Tabela 3 - Situação de encerramento dos casos Zika, de residentes de Ribeirão das Neves, notificados em 2025.

Notificados	Descartados	Confirmados	Investigação	Óbitos
0	0	0	0	0

Fonte: Gerência de Vigilância Epidemiológica– SINAN/DENGUE/ FEBRE CHIKUNGUNYA. Atualizado em 06/10/2025.  
Excluídos os casos residentes em outros municípios.