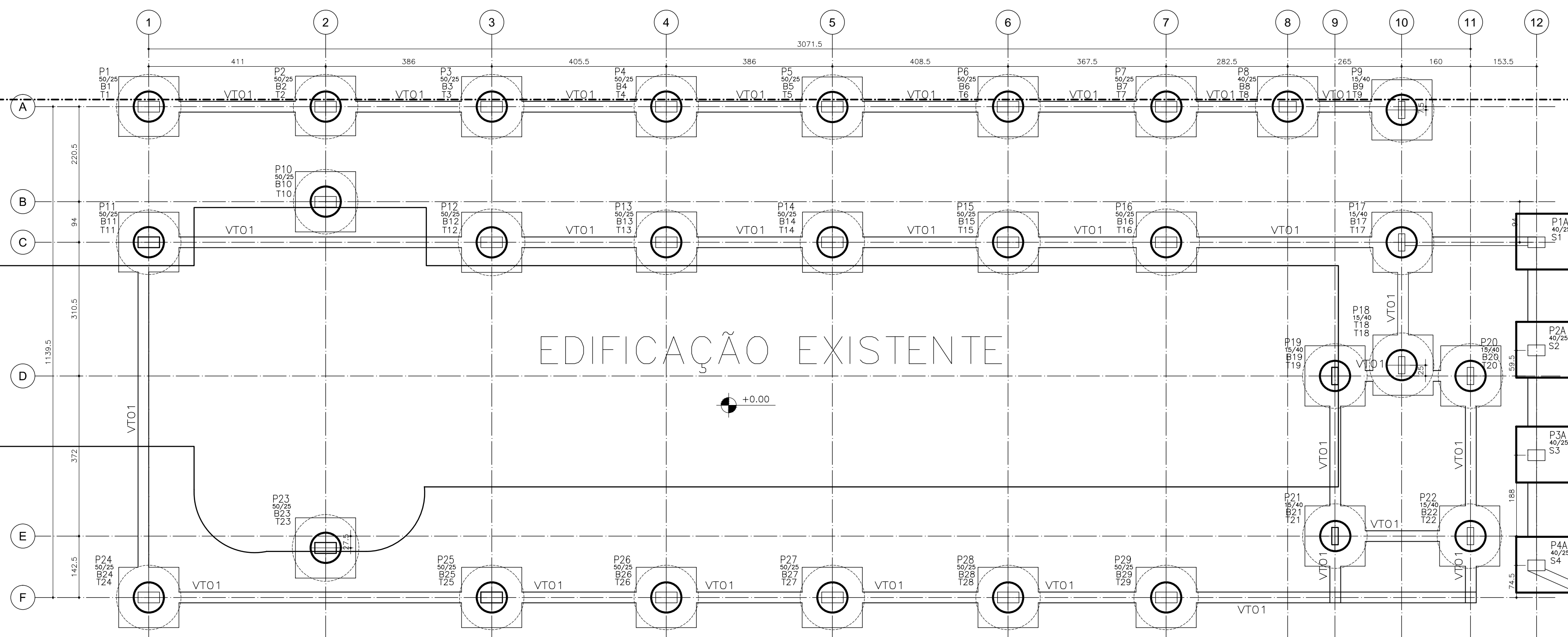
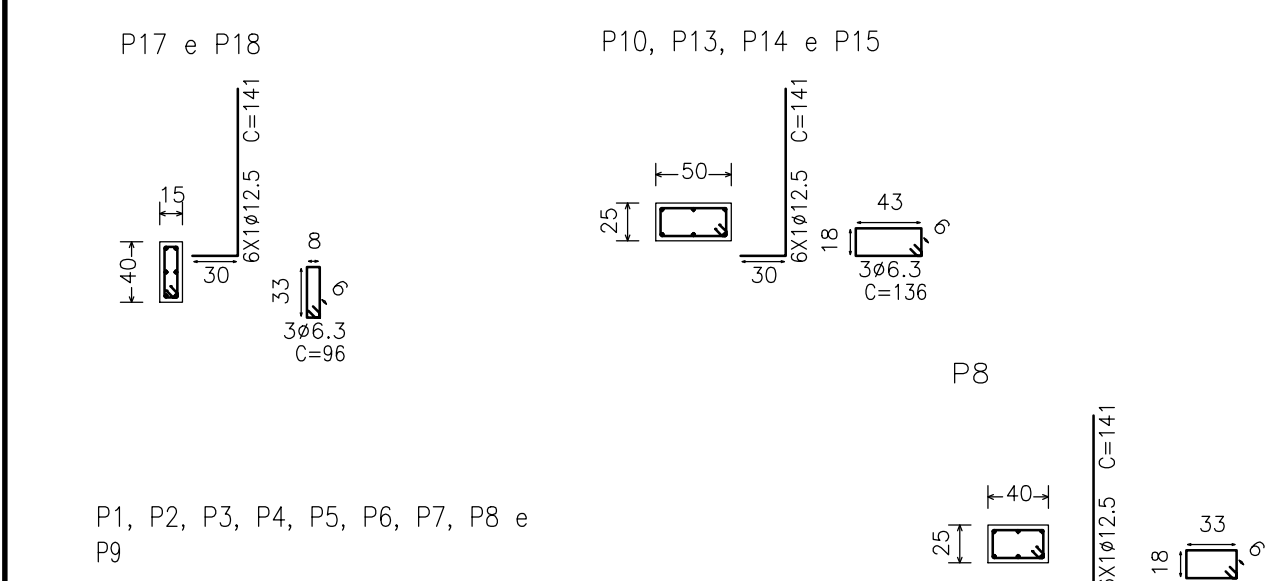


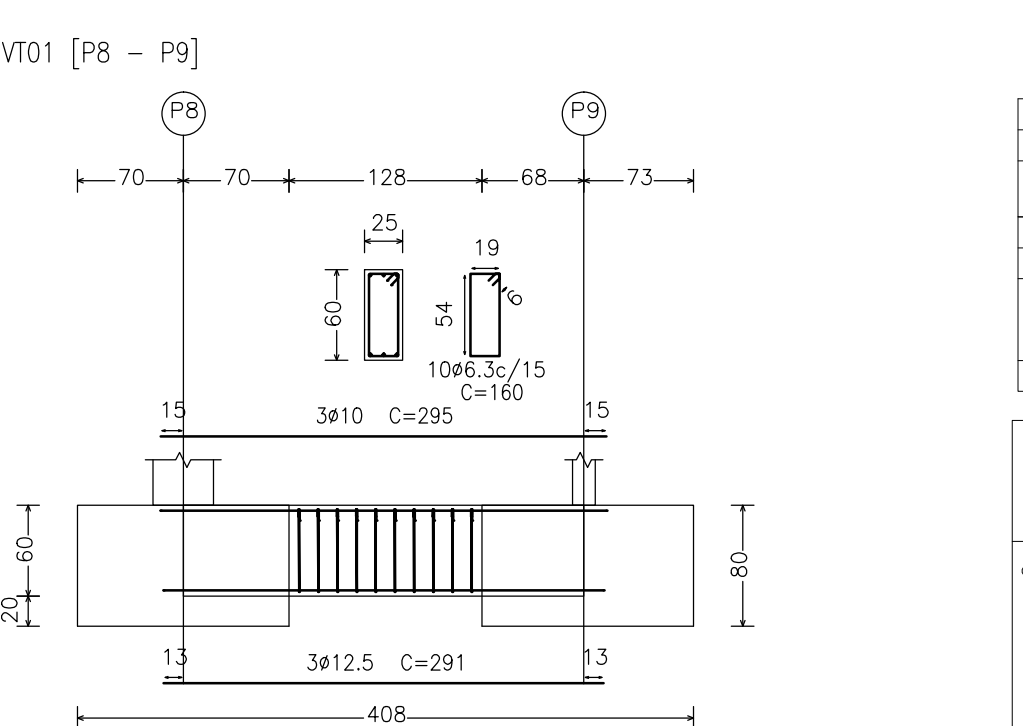
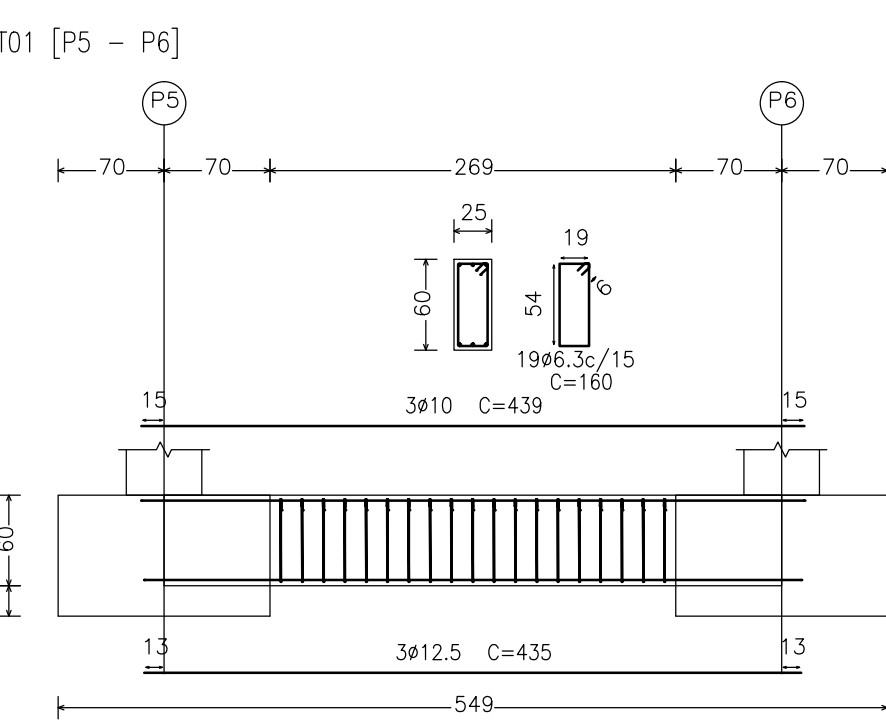
B1, B2, B3, B4, B5, B6, B7, B8, B9
B10, B11, B12, B13, B14, B15, B16, B17
B18, B19, B20, B21, B22, B24, B25, B26
B27, B28 e B29



TALUDE

SAPATA	C (cm)	L (cm)	H (cm)	PROFUNDIDADE (m)
S1	120	120	35	-1.50
S2	130	130	35	-1.50
S3	130	130	35	-1.50
S4	130	130	35	-1.50

TUBULÃO	Ø (mm)	Ø (pol)	ARRASTAMENTO (kg)
T1	70	150	+2,35
T2	70	150	+2,35
T3	70	150	+2,35
T4	70	150	+2,35
T5	70	150	+2,35
T6	70	150	+2,35
T7	70	150	+2,35
T8	70	150	-0,80
T10	70	150	-0,80
T13	70	150	-0,80
T14	70	150	-0,80
T15	70	150	-0,80
T16	70	150	-0,80
T18	70	150	-0,80
T20	70	150	-0,80
T21	70	150	-0,80
T22	70	150	-0,80
T23	70	150	-0,80
T24	70	150	-0,80
T27	70	150	-0,80
T28	7	150	-0,80
T29	7	150	-0,80



QUADRO DE ELEMENTOS DE FUNDAÇÃO				
Referências	Dimensões (cm)	Altura (cm)	Estacas	Armadura perimetral
P1, P2, P3, P4, P5, P6, P7, P8 e P9	140 x 140	80	Tubulão Ø70cm, Penetração 10 cm	Estribos xy#410, Estribos zc#410, Estribos xy#410, Estribos diagonais2#42

QUADRO DE ELEMENTOS DE FUNDAÇÃO				
Referências	Dimensões (cm)	Altura (cm)	Estacas	Armadura perimetral
P10, P11, P13, P14, P15, P17, P18, P19, P20, P21, P22, P24, P25, P27, P28 e P29	140 x 140	80	Tubulão Ø70cm, Penetração 10 cm	Estribos xy#410, Estribos zc#4610, Estribos xy#440, Estribos diagonais2#4
P12, P16 e P23	140 x 140	80	Tubulão Ø70cm, Penetração 10 cm	Estribos xy#410, Estribos zc#4610, Estribos xy#440, Estribos diagonais2#4




Resumo Aço Fundação Fundação	Comp. total (m)	Peso+10% (kg)	Total
CA-50	24,2	24	
ø6,3	1885,1	508	
ø10	1406,1	953	
ø12,5	503,0	533	
ø16	1042,0	1809	
ø20	18,9	51	3878

Resumo Aço Pav. Térreo Fundação	Comp. total (m)	Peso+10% (kg)	Total
CA-50	24.2	11	
Ø4.3	1056.3	285	
Ø10	582.8	395	
Ø12.5	388.0	411	
Ø16	685.4	1190	2292

Detalhes da Fundação
Concreto: C25, usina.rigor
Aço das barras: CA-50
Aço dos estribos: CA-50
Escala 1:50

LEGENDAS:

P=PILAR
T=TUBULÃO
B= BLOCO DE FUNDAÇÃO
VT= VIGAS DE TRAVAMENTO
S = SAPATA ISOLADA

 PILAR NASCE
 PILAR CONTINUA
 PILAR MORRE

TECISAN TÉCNICA DE ENGENHARIA CIVIL E SANITÁRIA LTDA.

RT	FIRMA:	
	NOME MARCO AURELIO LUDOLF GOMES-CREA 6.118/D-MG	
RT	PROJ.	
	NOME ADRIANO PEREIRA COSTA CREA MG 226.532/D	
DES.		DATA 08/12/2021



TO
TR.
ROV
TR.
TA

PREFEITURA M. DE RIBEIRÃO DAS NEVES

PROJETO ESTRUTURAL
VESTIÁRIO HOSPITAL S.JUDAS TADEU
PLANTA DE LOCAÇÃO
DETALHAMENTO DA FUNDAÇÃO

ESCALA

INDICADA

Nº	
----	--

100

10

ARC