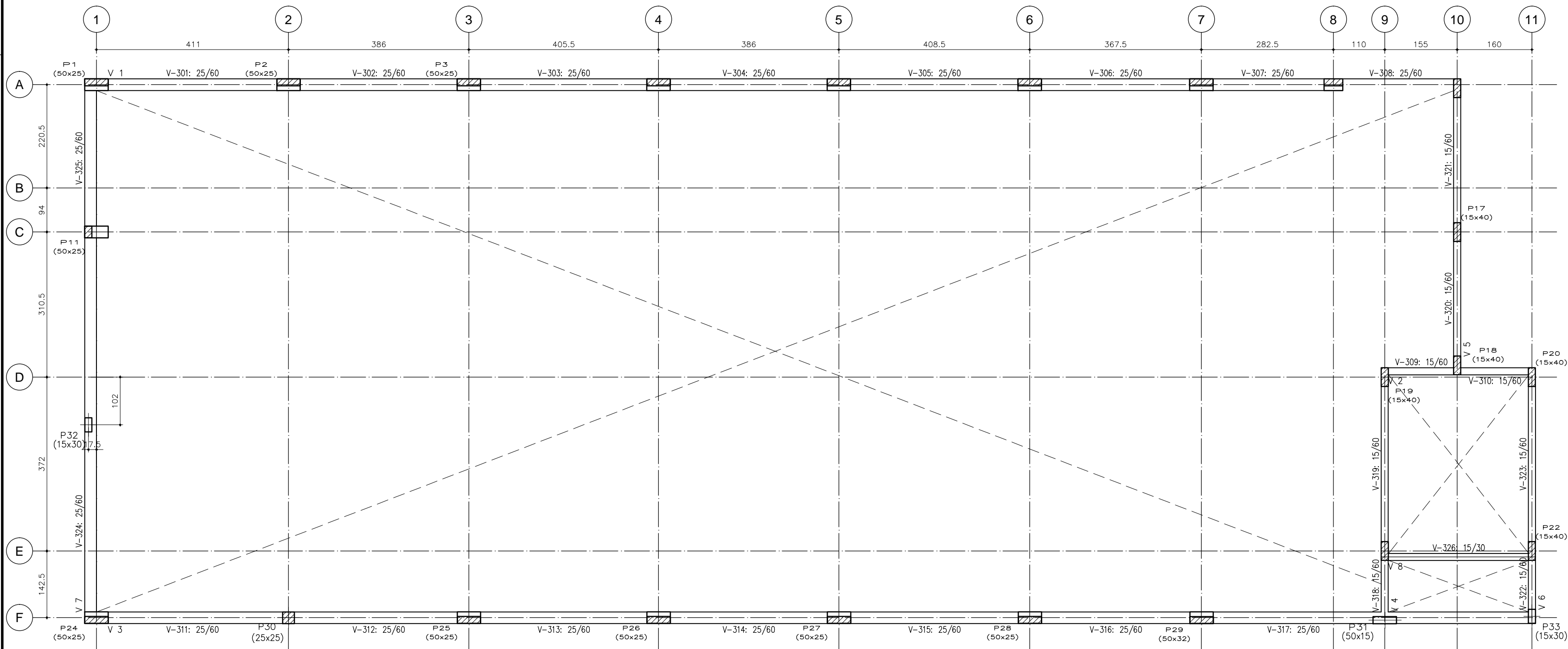
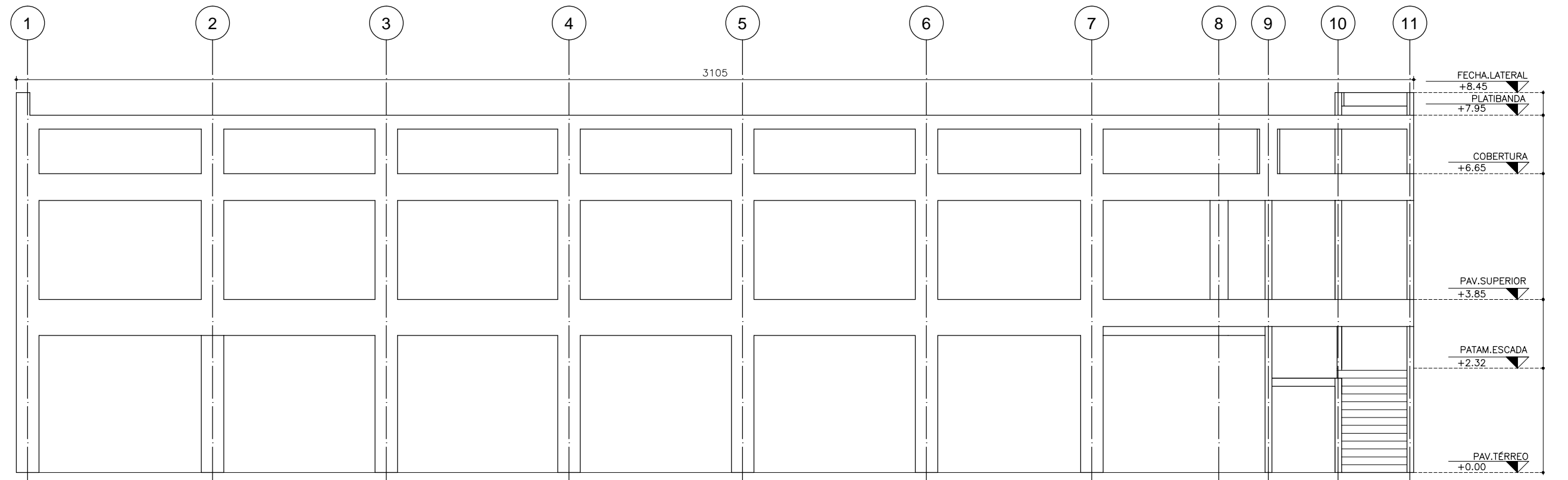


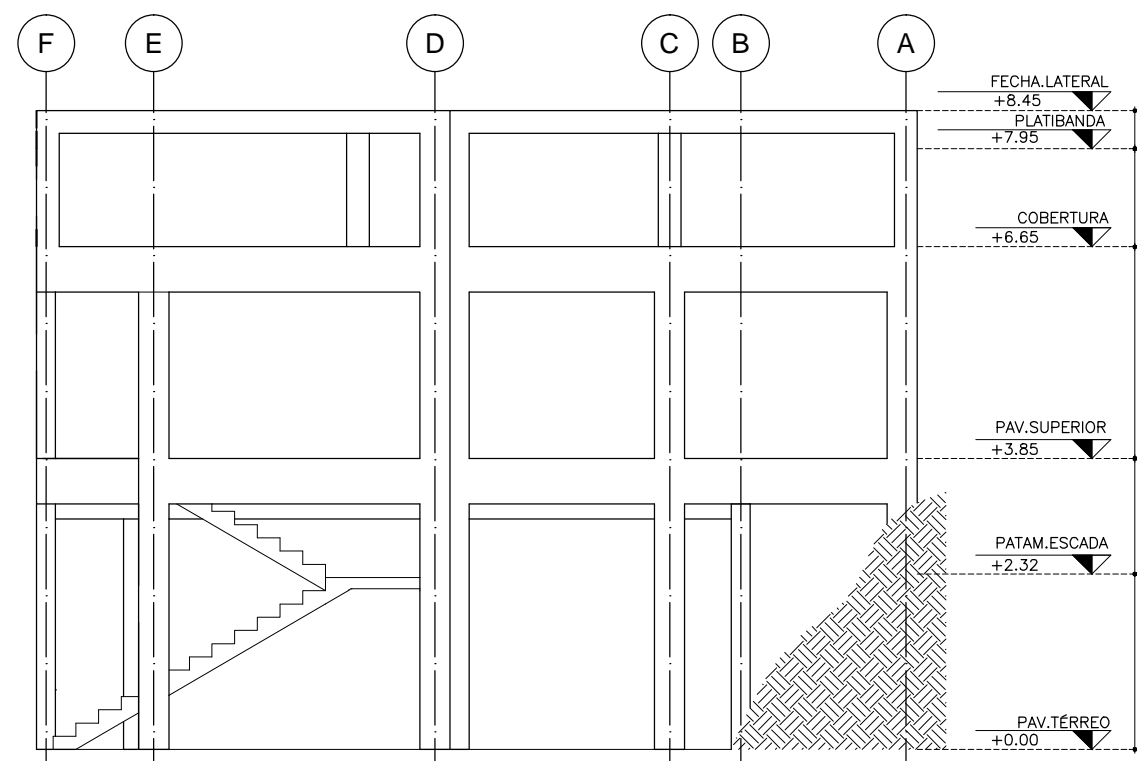
2 FORMAS PAV. SUPERIOR  
ESCALA 1:75



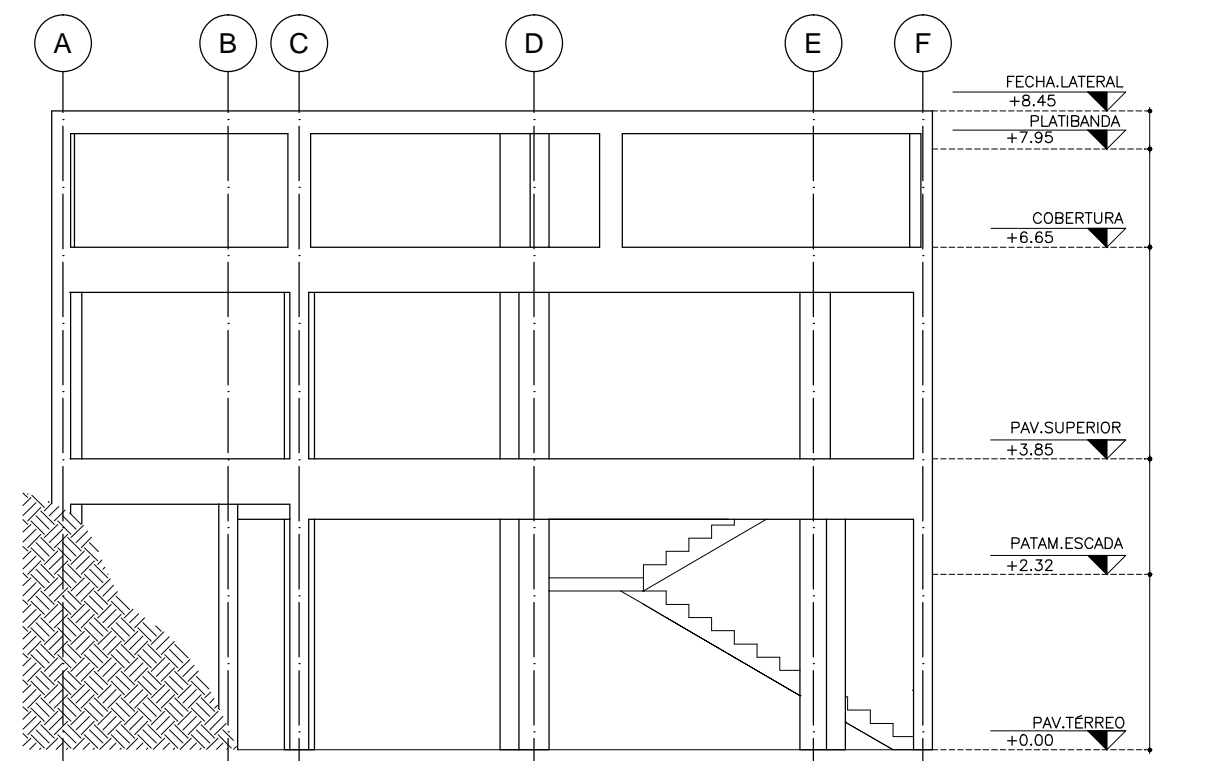
6 FORMAS DA COBERTURA  
ESCALA 1:75



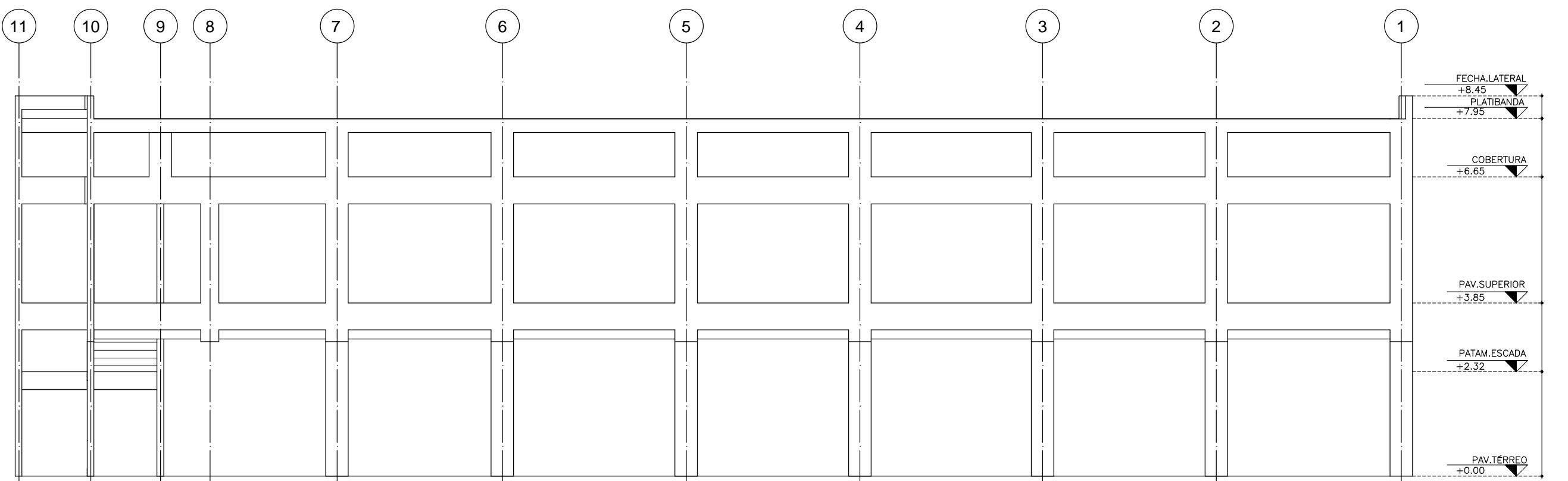
1 ELEVACÃO FRONTAL  
ESCALA 1:100



3 ELEVACÃO DIREITA  
ESCALA 1:100



4 ELEVACÃO ESQUERDA  
ESCALA 1:100



5 ELEVACÃO FUNDOS  
ESCALA 1:100

|   |                          |                          |             |     |
|---|--------------------------|--------------------------|-------------|-----|
| Pav. Superior – Superfície total: 340,40 m <sup>2</sup> |                          |                          |             |     |
| Elemento  | Formas (m <sup>2</sup> ) | Volume (m <sup>3</sup> ) | Barros (kg) |     |
| LAJEIS  | 293,75                   | 44,06                    | 2079        |     |
| Vigas fundo   | 43,41                    | 34,15                    | 2589        |     |
| Forma lateral   | 214,98                   | 31,45                    | 1.87        | 318 |
| Pilares (Sup. Formas)                                   | 22,46                    | 1,34                     | 333         |     |
| Escadarias  | 17,54                    | 2,30                     | 228         |     |
| Total   | 592,14                   | 81,85                    | 5229        |     |
| Índices (por m <sup>2</sup> )                           | 1,740                    | 0,240                    | 15,36       |     |

|   |                          |                          |             |  |
|---|--------------------------|--------------------------|-------------|--|
| Platibond – Superfície total: 9,53 m <sup>2</sup> |                          |                          |             |  |
| Elemento  | Formas (m <sup>2</sup> ) | Volume (m <sup>3</sup> ) | Barros (kg) |  |
| Vigas fundo                                       | 7,91                     | 2,72                     | 220         |  |
| Forma lateral                                     | 31,95                    | 1,87                     | 318         |  |
| Pilares (Sup. Formas)                             | 31,45                    | 1,87                     | 318         |  |
| Total   | 71,31                    | 4,59                     | 538         |  |
| Índices (por m <sup>2</sup> )                     | 7,483                    | 0,482                    | 56,45       |  |

|  |                          |                          |             |   |
|--|--------------------------|--------------------------|-------------|---|
| F. Lateral – Superfície total: 3,84 m <sup>2</sup> |                          |                          |             |   |
| Elemento   | Formas (m <sup>2</sup> ) | Volume (m <sup>3</sup> ) | Barros (kg) |   |
| Vigas fundo  | 3,26                     | 1,13                     | 90          |   |
| Forma lateral                                      | 13,14                    | 0,32                     | 0,08        | 4 |
| Pilares (Sup. Formas)                              | 0,32                     | 0,08                     | 0,08        | 4 |
| Total  | 17,32                    | 1,19                     | 94          |   |
| Índices (por m <sup>2</sup> )                      | 4,510                    | 0,310                    | 24,48       |   |

|  |                          |                          |             |  |
|--|--------------------------|--------------------------|-------------|--|
| Cob. Metálica – Superfície total: 21,37 m <sup>2</sup> |                          |                          |             |  |
| Elemento   | Formas (m <sup>2</sup> ) | Volume (m <sup>3</sup> ) | Barros (kg) |  |
| Vigas fundo  | 18,84                    | 12,82                    | 480         |  |
| Forma lateral  | 98,51                    | 5,26                     | 506         |  |
| Pilares (Sup. Formas)                                  | 68,51                    | 5,26                     | 506         |  |
| Total  | 185,86                   | 18,08                    | 986         |  |
| Índices (por m <sup>2</sup> )                          | 8,697                    | 0,846                    | 46,14       |  |

- NOTAS:
- 1- Dimensões em cm, elevações em m.
  - 2- Concreto Estrutural: fck > 25,0 MPa.
  - 3- Cobrimento mínimo da ferragem e = 3,0cm
  - 4- Qualquer alteração pretendida no projeto estrutural favor consultar o Engº calculista.

LEGENDAS:

P=PILAR

□ PILAR NASCE

▨ PILAR CONTINUA

▨ PILAR CONTINUA COM SEÇÃO REDUZIDA

■ PILAR MORRE

|   |              |
|---|--------------|
| <b>ECISAN</b> TÉCNICA DE ENGENHARIA CIVIL E SANITÁRIA LTDA. |              |
| FIRMA:  | VISTO:       |
| RT NOME: MARCO AURELIO LUDOLF GOMES-CREA 6.118/0-MG         | MATR. APROV. |
| PROJ. NOME: ADRIANO PEREIRA COSTA CREA MG 226.532/0         | MATR. DATA   |
| DES. DATA   | 08/12/2021   |



PREFEITURA M. DE RIBEIRÃO DAS NEVES

PROJETO ESTRUTURAL  
VESTIÁRIO HOSPITAL S.JUDAS TADEU  
PLANTA DE FORMAS E ELEVACÕES

|        |          |
|--------|----------|
| ESCALA | INDICADA |
| Nº     |          |
| FOLHA  | 03 DE 10 |
| ARG.   |          |