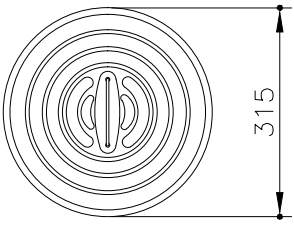
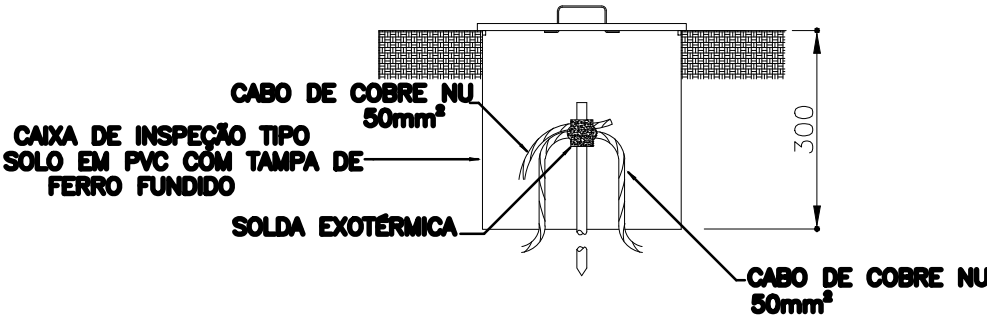
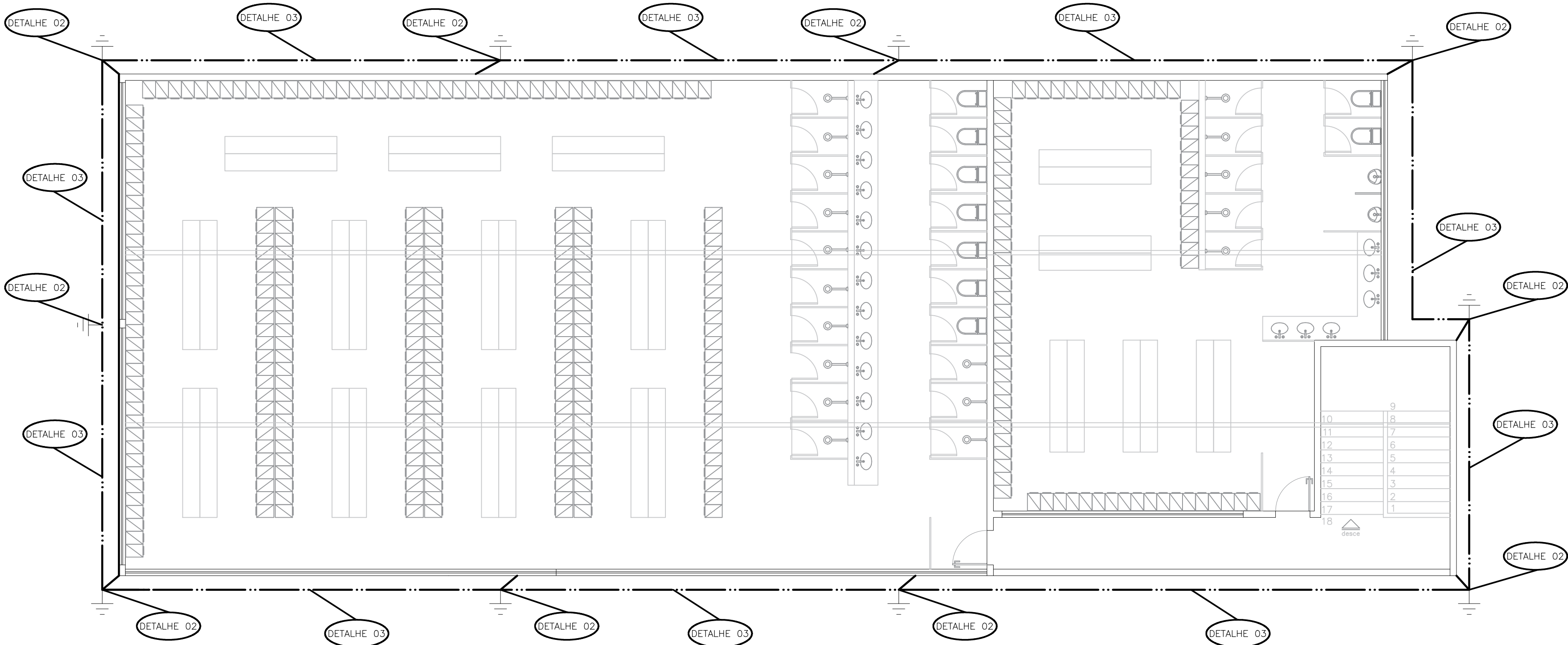
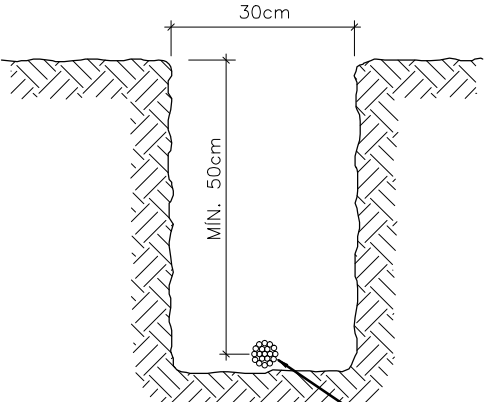


DIMENSIONAMENTO DO SPDA:

Conforme NBR 5419/15
Classe de proteção:
Método de proteção: III "Gaiola de Faraday" e "Método de Franklin"
Eficiência do SPDA: 80 a 90%
Captação: Estrutura metálica da cobertura, captosres aéreos e captor Franklin
Descidas: Cabo de cobre nú #35mm²
Malha de aterramento: Cabo de cobre nú #50mm²
Hastes: Tipo Copperweld, alta camada, 254 microns, Ø5/8"x2,40m.



DETALHE 02
CAIXA DE INSPEÇÃO TIPO SOLO



DETALHE 03
VALA DA MALHA DE ATERRAMENTO

LEGENDA:

- TERMINAL AÉREO
- MALHA DE ATERRAMENTO COM CABO DE COBRE NU #50mm² A INSTALAR
- ↘ CONDUTOR DE DESCIDA COM ALUMÍNIO 7/8 X 1/8 A INSTALAR
- SISTEMA DE CAPTAÇÃO COM BARRA CHATA DE ALUMÍNIO 7/8 x 1/8 A INSTALAR
- ⚡ ATERRAMENTO COM HASTE TIPO COPPERWELD 2,40 x 5/8" A INSTALAR
- ☐ CAIXA UNIFICADORA DE POTENCIAL

NOTAS:

- O SISTEMA DEVERÁ TER UMA MANUTENÇÃO PREVENTIVA PELO MENOS A CADA 2 ANOS OU QUANDO FOR ATINGIDO POR DESCARGAS ATMOSFÉRICAS. PARA EVITAR EVENTUAIS IRREGULARIDADES E GARANTIR A EFICIÊNCIA DO SPDA.
- DEVERÁ SER FEITA A EQUALIZAÇÃO DOS POTENCIAIS DA MALHA DE ATERRAMENTO DO SPDA COM O ATERRAMENTO ELÉTRICO, TELEFÔNICO E OUTROS PARA EVITAR A DIFERENÇA DE POTENCIAL E POSSÍVEIS DANOS AOS EQUIPAMENTOS, ATRAVÉS DE CABO DE COBRE NU 16mm².
- TODAS AS TUBULAÇÕES METÁLICAS, TAIS COM AS DE INCÊNDIO, GÁS, AR COMPRIMIDO E OUTRAS, DEVERÃO SER INTERLIGADAS AO SISTEMA DE ATERRAMENTO.
- PARA UMA MAIOR EFICIÊNCIA DO SPDA, TODAS AS ESTRUTURAS METÁLICAS EXISTENTES NA COBERTURA DA EDIFICAÇÃO DEVERÃO SER INTERLIGADAS AO PONTO MAIS PRÓXIMO DO SISTEMA DE CAPTAÇÃO PARA EQUALIZAÇÃO DE POTENCIAL E ESCOAMENTO DE ALGUMA POSSÍVEL DESCARGA.
- EM ALTERNATIVA ÀS SOLDAS EXOTÉRMICAS PARA CONEXÃO DOS CABOS PASSANTES E HASTES, PODERÁ SER UTILIZADO CONECTORES DE PRESÃO, DESDE QUE SEJAM PROTEGIDOS CONTRA CORROSÃO E O MATERIAL SEJA BRONZE PARA EVITAR CORROSÃO ELETROLÍTICA.
- NÃO É FUNÇÃO DO SPDA A PROTEÇÃO DE EQUIPAMENTOS ELETRO-ELETRÔNICOS. PARA TAL, INSTALAR DISPOSITIVO PROTETOR DE SURTOS NA ENTRADA DA REDE ELÉTRICA E DE TELEFONIA E FAZER O ATERRAMENTO DOS EQUIPAMENTOS.
- TODAS AS PEÇAS E ACESSÓRIOS DE ORIGEM FERROSA, USADOS NO SPDA, DEVERÃO SER GALVANIZADAS A FOGO OU BANHADAS COM 254 MICROMETROS DE COBRE. FICA ASSIM PROIBIDA A ZINCAGEM ELETROLÍTICA.
- TODAS AS DESCIDAS DEVEM ESTAR DISTANCIADAS NO MÍNIMO 0,5m DE PORTAS E JANELAS.