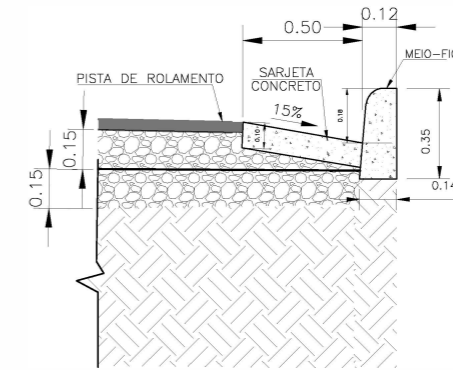
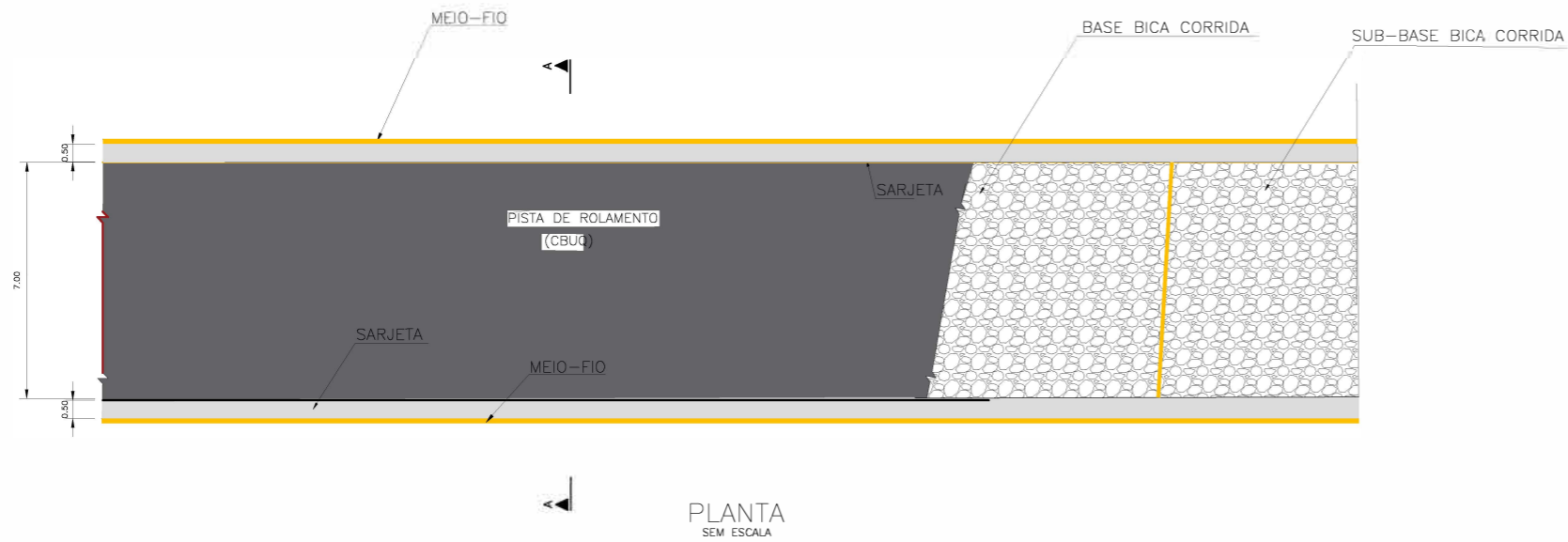
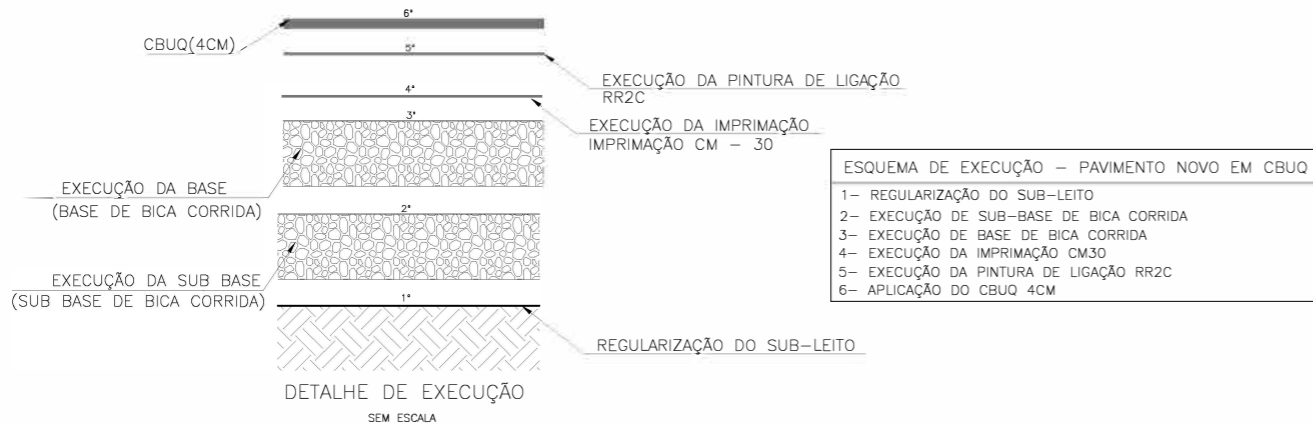
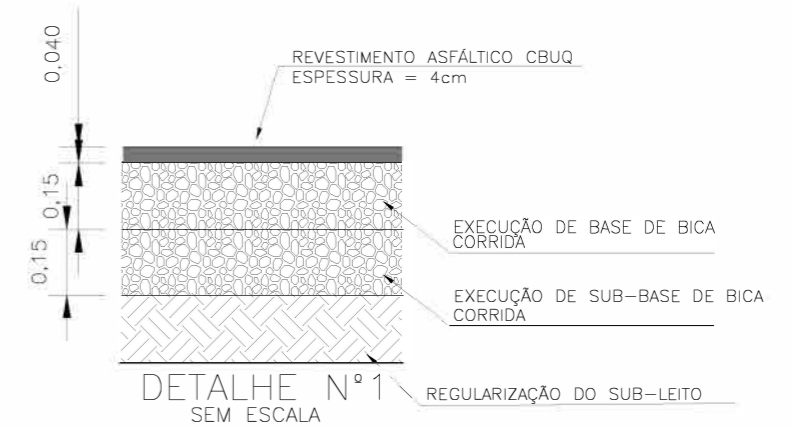
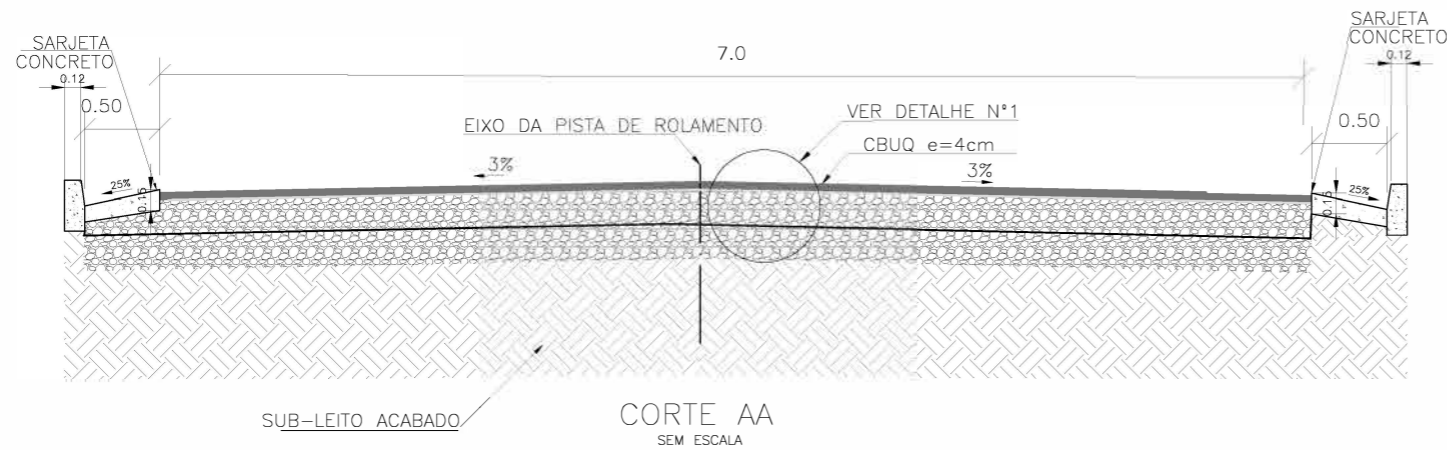




# RUA VINTE E TRÊS



DETALHE DO MEIO-FIO, SARJETA E PASSEIO SEM ESCALA



Logradouro	Coordenada Estaca 0,00	Estaca		Pista	Extensão (m)	Largura (m)	ÁREA (M²)	Tipo de Pavimento	Espessura Carrada de Sub Base (M)	Volume Sub-Base(M³)	Espessura Carrada de Base (M)	Volume Base(M³)	Espessura Carrada de Revestimento (M)	Volume de revestimento (M³)
		Inicial	Final											
RIBEIRÃO DAS NEVES														
Rua Vinte e Três	N= 7.814.902,015 E= 588.040,132	0 + 0,00	17 + 7,32	E/D	347,32	7,00	2431,24	CBUQ	0,15	364,69	0,15	364,69	0,06	145,87

OBSERVAÇÕES:

ENG.º COORDENADOR:  
Barbara Mirra Teles dos Reis  
191.336/D CREA/MG

ENG.º COORDENADOR:  
Carlos Roberto Teles Fernandes  
67.380/D CREA/MG

RT:  
Barbara Mirra Teles dos Reis  
191.336/D CREA/MG

DESENHISTA:  
Bryan Jones Souza Guterres

SECRETARIA DE OBRAS

DESENHO: ESCALA: H: 1-1000 V: 1-100

VERIFICADO: APROVADO: Eng.º Fiscal-CREA/MG

Prefeito Municipal

CONVENIENTE: CONSULTORIA:

KALU ENGENHARIA

PREFEITURA MUNICIPAL DE RIBEIRÃO DAS NEVES

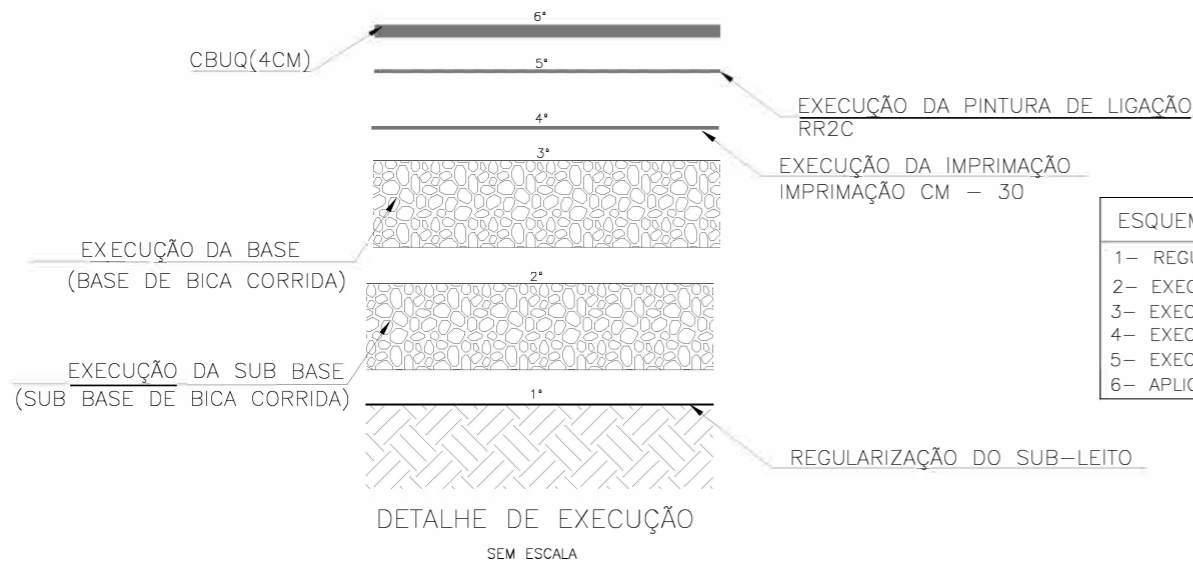
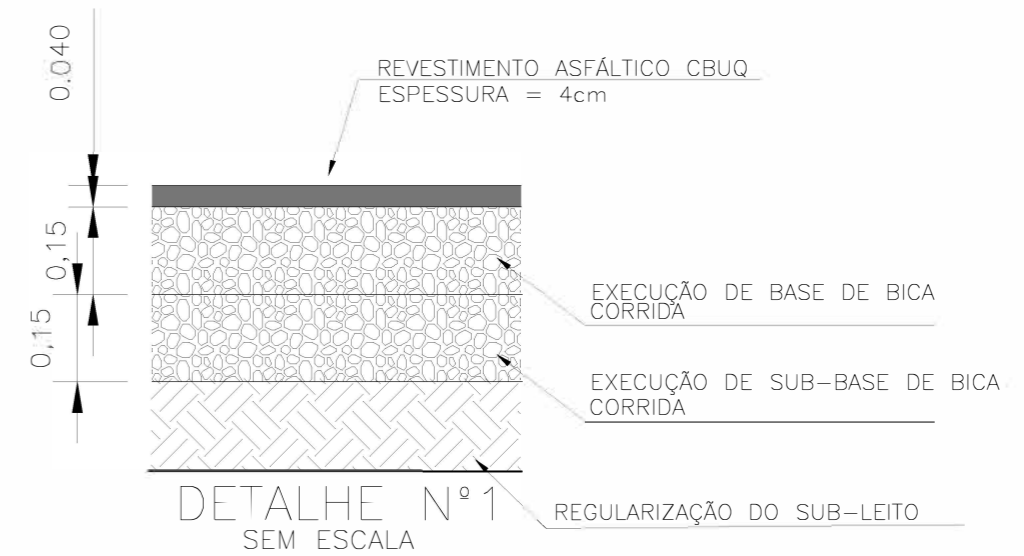
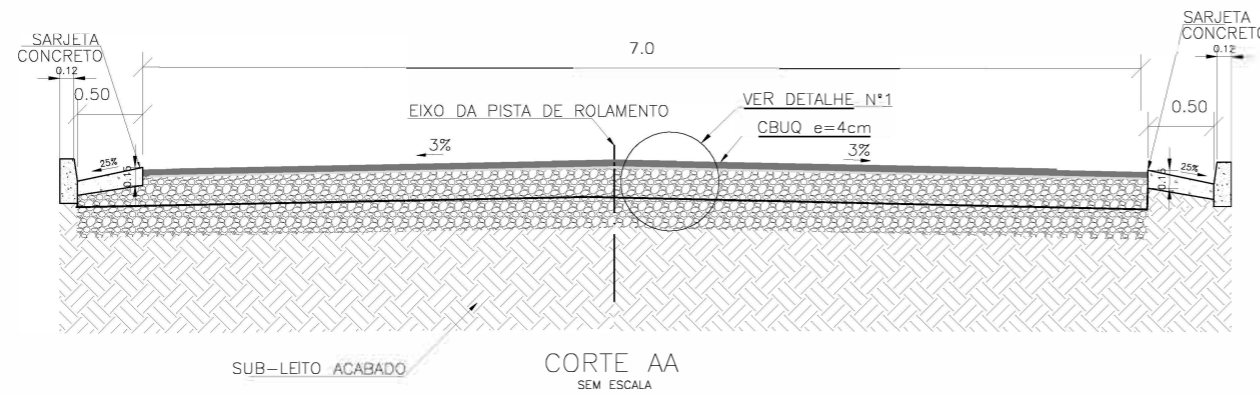
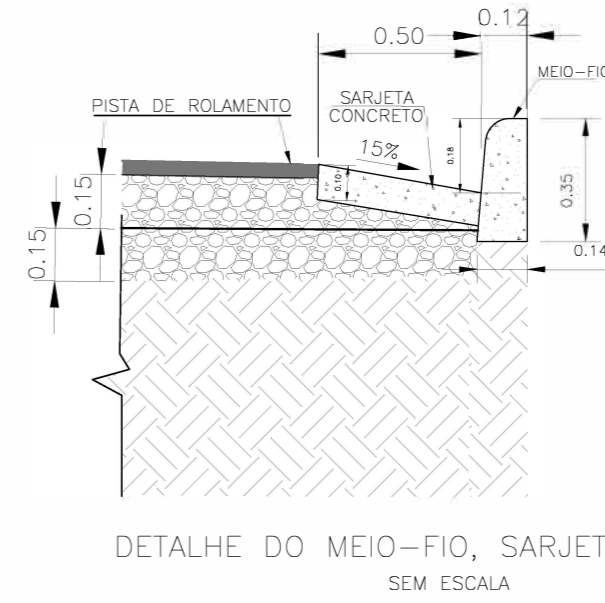
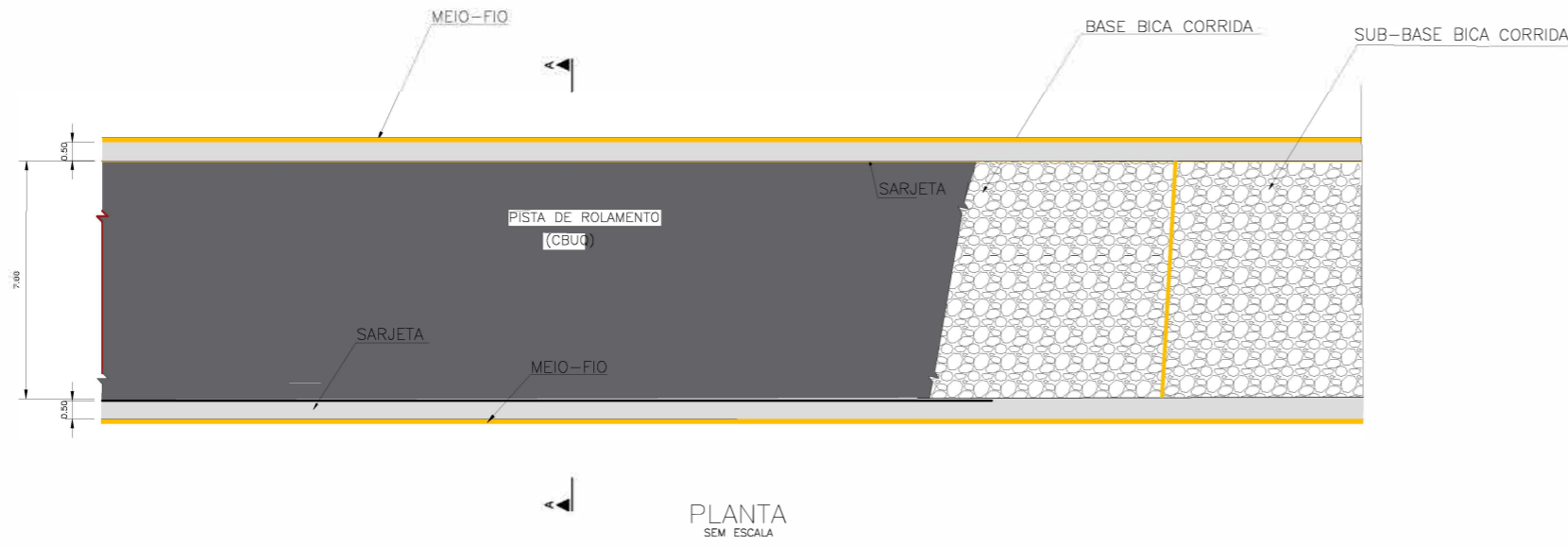
ENDEREÇO: RUA: VINTE E TRÊS, EXTENSÃO: 347,32 m.  
LATITUDE: 19°45'40,29"S , LONGITUDE: 44° 9'29,63"O,  
BAIRRO: SAN GENARO, REGIONAL VENEZA RIBEIRÃO DAS NEVES -MG

DETALHE:

DETALHES DE PAVIMENTAÇÃO

FOLHA:  
PV-01

# RUA VINTE E SEIS



- ESQUEMA DE EXECUÇÃO - PAVIMENTO NOVO EM CBUQ**
- 1- REGULARIZAÇÃO DO SUB-LEITO
  - 2- EXECUÇÃO DE SUB-BASE DE BICA CORRIDA
  - 3- EXECUÇÃO DE BASE DE BICA CORRIDA
  - 4- EXECUÇÃO DA IMPRIMAÇÃO CM30
  - 5- EXECUÇÃO DA PINTURA DE LIGAÇÃO RR2C
  - 6- APLICAÇÃO DO CBUQ 4CM

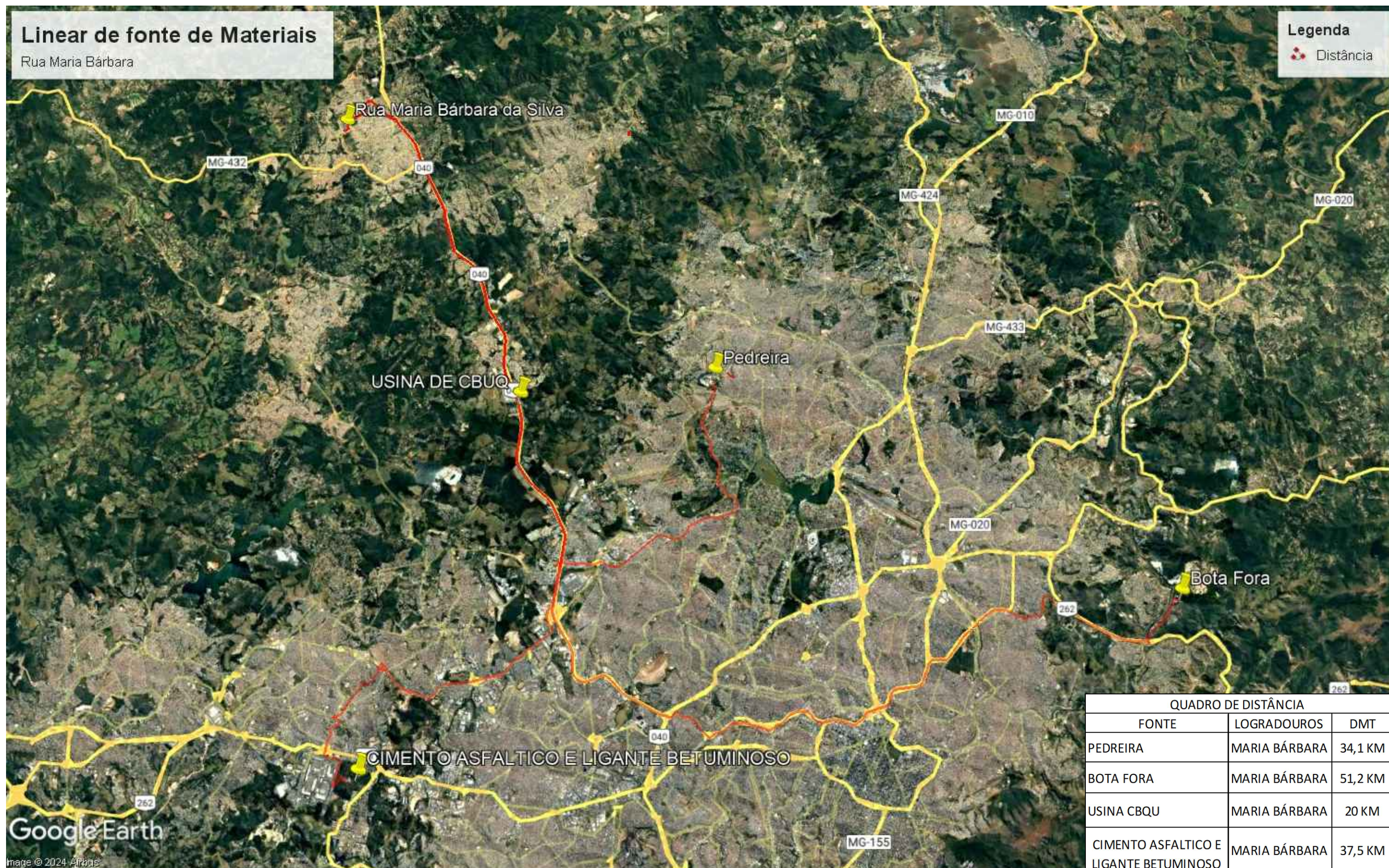
Memória de Cálculo Pavimentação														
Logradouro	Coordenada Estaca 0,00	Estaca		Pista	Extensão (m)	Largura (m)	ÁREA (M²)	Tipo de Pavimento	Espessura Camada de Sub Base (M)	Volume Sub-Base (M³)	Espessura Camada de Base (M)	Volume Base (M³)		
		Inicial	Final											
RIBEIRÃO DAS NEVES														
Rua Vinte e Seis	N= 7.814.394,363 E= 588.279,312	0 + 0,00	25 + 10,63	E/D	510,63	7,00	3574,41	CBUQ	0,15	536,16	0,15	536,16	0,06	214,46

# Linear de fonte de Materiais

Rua Maria Bárbara

## Legenda

Distância



QUADRO DE DISTÂNCIA		
FONTE	LOGRADOUROS	DMT
PEDREIRA	MARIA BÁRBARA	34,1 KM
BOTA FORA	MARIA BÁRBARA	51,2 KM
USINA CBQU	MARIA BÁRBARA	20 KM
CIMENTO ASFALTICO E LIGANTE BETUMINOSO	MARIA BÁRBARA	37,5 KM

### OBSERVAÇÕES:

ENG.º COORDENADOR:  
Bárbara Maria Teles dos Reis  
191.336/D CREA/MG

ENG.º COORDENADOR:  
Carlos Roberto Teles Fernandes  
67.380/D CREA/MG

RT:  
Bárbara Maria Teles dos Reis  
191.336/D CREA/MG

DESENHISTA:  
Kelly Harrara da Silva  
290.491/D CREA/MG

SECRETARIA DE OBRAS

DESENHO: ESCALA: H: 1-1000 V: 1-100

VERIFICADO: APROVADO: Eng.º Fiscal-CREA/MG

Prefeito Municipal

CONVENIENTE: CONSULTORIA:

KALU ENGENHARIA

PREFEITURA MUNICIPAL DE RIBEIRÃO DAS NEVES

ENDEREÇO: RUA MARIA BÁRBARA, RUA VINTE E TRÊS E RUA VINTE E SEIS  
RUA MARIA B: LATITUDE: 19°45'49.08"S LONGITUDE: 44°9'24.88"  
BAIRRO: SAN GENARO, VENEZA, RIBEIRÃO DAS NEVES -MG

PROJETO: LINEAR DE FONTE DE MATERIAIS RUA MARIA BÁRBARA

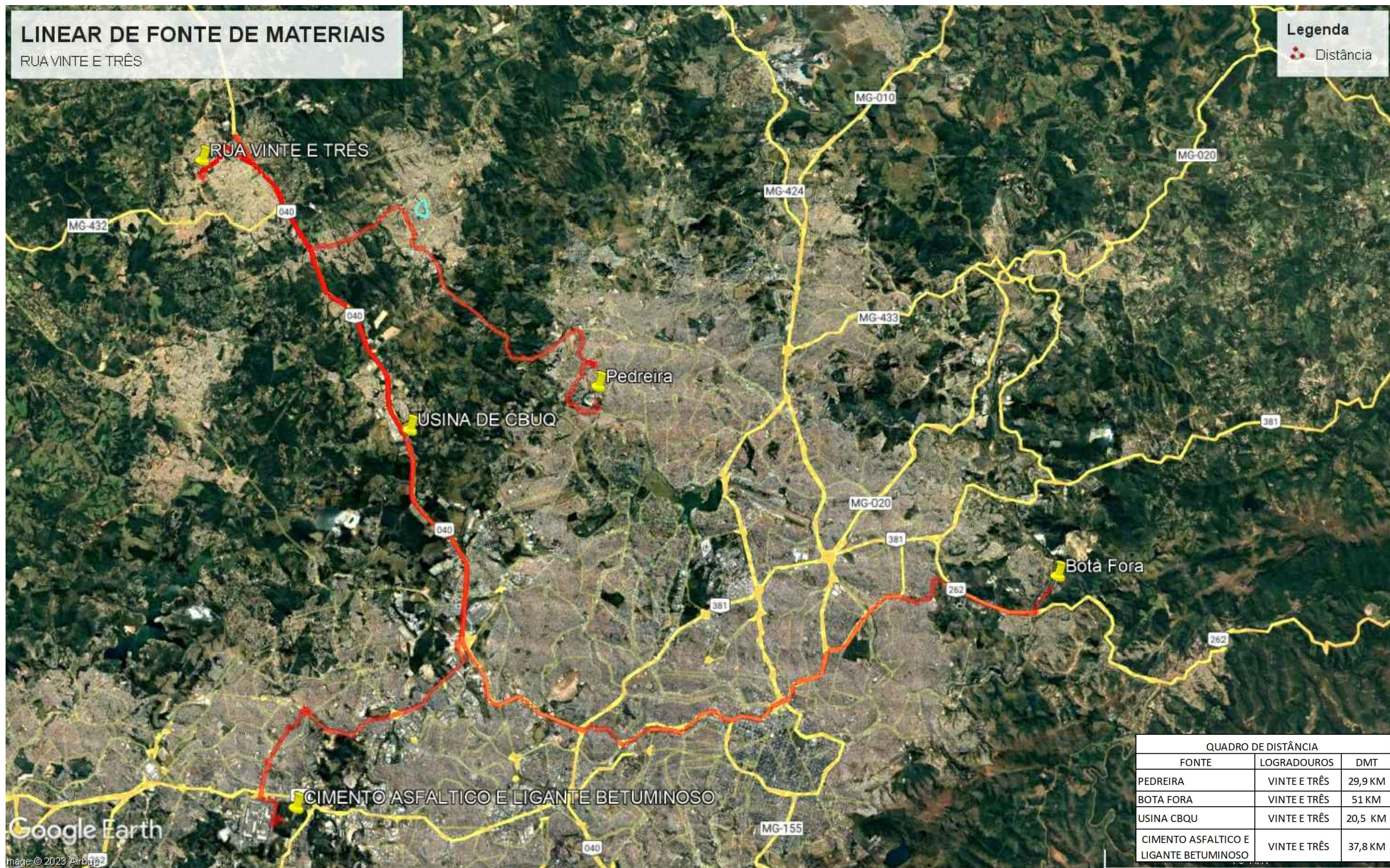
FOLHA: 01

# LINEAR DE FONTE DE MATERIAIS

RUA VINTE E TRÊS

## Legenda

Distância



QUADRO DE DISTÂNCIA		
FONTE	LOGRADOUROS	DMT
PEDREIRA	VINTE E TRÊS	29,9 KM
BOTA FORA	VINTE E TRÊS	51 KM
USINA CBQU	VINTE E TRÊS	20,5 KM
CIMENTO ASFALTICO E LIGANTE BETUMINOSO	VINTE E TRÊS	37,8 KM

OBSERVAÇÕES:

ENG.º COORDENADOR:  
Barbara Wlora Teles dos Reis  
191.336/D CREA/MG

ENG.º COORDENADOR:  
Carlos Roberto Teles Fernandes  
67.380/D CREA/MG

RT:  
Barbara Wlora Teles dos Reis  
191.336/D CREA/MG

DESENHISTA:  
Kelly Harrara da silva  
290.491/D CREA/MG

SECRETARIA DE OBRAS

DESENHO: ESCALA: H: 1-1000 V: 1-100

VERIFICADO: APROVADO: Eng.º Fiscal - CREA/MG

Prefeito Municipal

CONVENIENTE: CONSULTORIA:



PREFEITURA MUNICIPAL DE RIBEIRÃO DAS NEVES

ENDEREÇO: RUA MARIA BÁRBARA, RUA VINTE E TRÊS RUA VINTE E SEIS  
RUA VINTE E TRÊS: LATITUDE: 19°45'40.29"S LONGITUDE: 44°9'29.63"

BAIRRO: SAN GENARO, VENEZA, RIBEIRÃO DAS NEVES -MG  
PROJETO: LINEAR DE FONTE DE MATERIAIS RUA VINTE E TRÊS

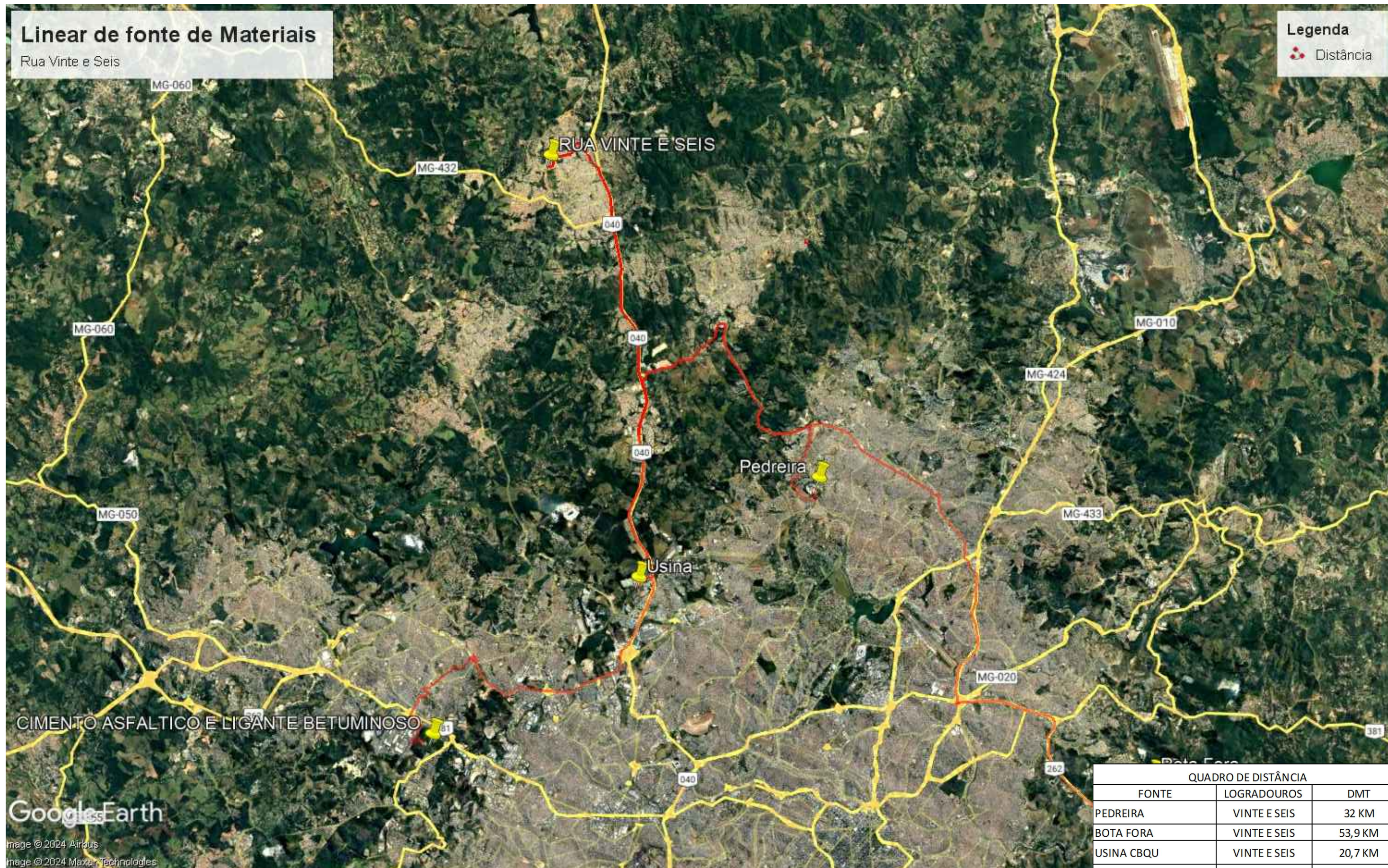
FOLHA: 03

# Linear de fonte de Materiais

Rua Vinte e Seis

## Legenda

Distância



QUADRO DE DISTÂNCIA		
FORTE	LOGRADOUROS	DMT
PEDREIRA	VINTE E SEIS	32 KM
BOTA FORA	VINTE E SEIS	53,9 KM
USINA CBQU	VINTE E SEIS	20,7 KM
CIMENTO ASFALTICO E LIGANTE BETUMINOSO	VINTE E SEIS	37,5 KM

### OBSERVAÇÕES:

ENG.º COORDENADOR:  
Barbara Wiera Teles dos Reis  
191.336/D CREA/MG

ENG.º COORDENADOR:  
Carlos Roberto Teles Fernandes  
67.380/D CREA/MG

RT:  
Barbara Wiera Teles dos Reis  
191.336/D CREA/MG

DESENHISTA:  
Kelly Horrara da Silva  
290.491/D CREA/MG

SECRETARIA DE OBRAS

DESENHO: ESCALA: H: 1-1000 V: 1-100

VERIFICADO: APROVADO: Eng.º Fiscal - CREA/MG

Prefeito Municipal

CONVENIENTE: CONSULTORIA:



PREFEITURA MUNICIPAL DE RIBEIRÃO DAS NEVES

ENDEREÇO: RUA MARIA BÁRBARA, RUA VINTE E TRÊS RUA VINTE E SEIS  
RUA VINTE E SEIS: LATITUDE: 19°45'50.73"S LONGITUDE: 44°9'26.72"O  
BAIRRO: SAN GENARO, VENEZA, RIBEIRÃO DAS NEVES -MG

PROJETO: LINEAR DE FONTE DE MATERIAIS RUA VINTE E SEIS

FOLHA: 02

Google Earth

Image © 2024 Airbus  
Image © 2024 Maxar Technologies