
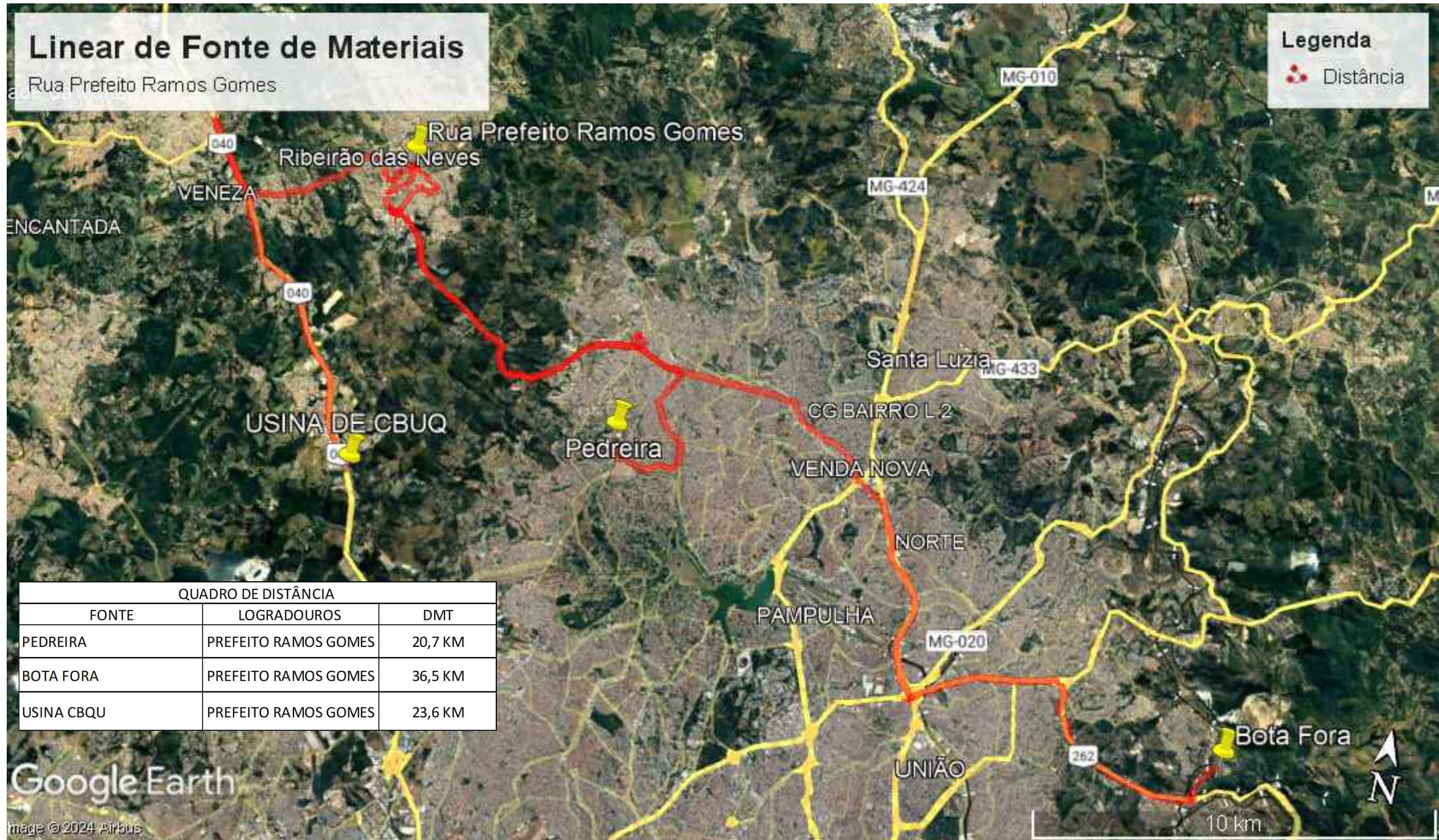


Linear de Fonte de Materiais

Rua Prefeito Ramos Gomes

Legenda

 Distância





QUADRO DE DISTÂNCIA

FONTE	LOGRADOUROS	DMT
PEDREIRA	PREFEITO RAMOS GOMES	20,7 KM
BOTA FORA	PREFEITO RAMOS GOMES	36,5 KM
USINA CBQU	PREFEITO RAMOS GOMES	23,6 KM

Google Earth

Image © 2024 Airbus

OBSERVAÇÕES:	ENG.º COORDENADOR: Bárbara Wiera Teles dos Reis 191.336/D CREA/MG	SECRETARIA DE OBRAS		CONVENENTE:	CONSULTÓRIA:		PREFEITURA MUNICIPAL DE RIBEIRÃO DAS NEVES	
	ENG.º COORDENADOR: Carlos Roberto Teles Fernandes 67.380/D CREA/MG	DESENHO:	ESCALA: H: 1-1000 V: 1-100			ENDEREÇO: RUA PREFEITO RAMOS GOMES LATITUDE: 19°45'58.61"S LONGITUDE: 44°4'43.65"W BAIRRO: ROSANA JUSTINOPOLIS - REGIÃO CENTRO RIBEIRÃO DAS NEVES -MG		
	RT: Bárbara Wiera Teles dos Reis 191.336/D CREA/MG	VERIFICADO:	APROVADO:			PROJETO:		
	DESENHISTA: Kelly Horrana da silva 290.491/D CREA/MG	Eng.º Fiscal - CREA/MG Prefeito Municipal		LINEAR DE FONTE DE MATERIAIS			01	